

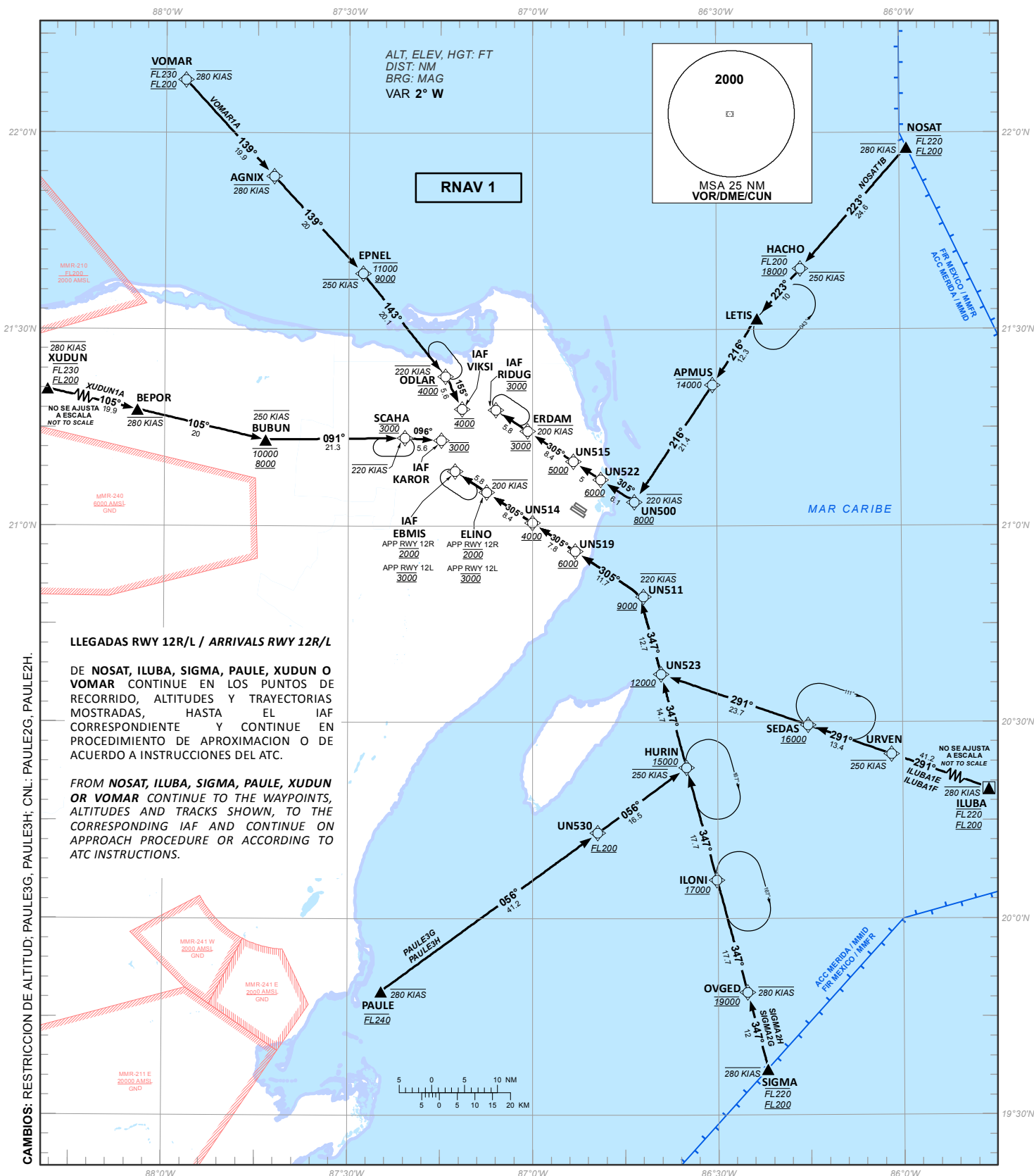
CARTA DE LLEGADA NORMALIZADA -  
VUELO POR INSTRUMENTOS (STAR)

CANCUN / CANCUN INTL (MMUN)  
RNAV RWY 12R/L

STANDARD ARRIVAL CHART - INSTRUMENT (STAR)

NOSAT1B, ILUBA1E, ILUBA1F, SIGMA2G, SIGMA2H,  
PAULE3G, PAULE3H, XUDUN1A, VOMAR1A

TA 18500	TWR	AUX TWR	APP	AUX APP	ATIS	MMCZ ATIS	MMTL ATIS	AD ELEV 22 FT
	118.6, 118.1	118.9	123.5, 124.2, 120.8, 123.2, 124.7, 122.7	120.4	127.7	127.8	127.6	
<b>RMK:</b> -GNSS REQUERIDO GNSS REQUIRED -RADAR OPERATIVO OPERATIVE RADAR								



## TABLA DE CODIFICACIÓN DEL PROCEDIMIENTO DE LLEGADA POR INSTRUMENTOS RNAV PISTA 12RL

## RUNWAY 12RL RNAV INSTRUMENT ARRIVAL PROCEDURE CODING TABLE

## NOSAT-1B

Número de serie / Serial Number	Descriptor de trayectoria / Path terminator	Identificador de punto de recorrido / Waypoint identifier	Sobrevuelo / Fly Over	Curso / derrota Course / Track *MAG (*T)	Variación Magnética / Magnetic variation (*)	Distancia / Distance (NM)	Dirección del Viraje / Turn direction	Altitud / Altitude (FT)	Velocidad / Speed (KTS)	VPA (*) / TCH (FT)	Especificación de Navegación / Navigation specification
001	IF	NOSAT	-	-	+2	-	-	FL220 ; FL200	-280	-	RNAV 1
002	TF	HACHO	-	223 (221.4)	+2	24.6	-	FL200 ; 18000	-250	-	RNAV 1
003	TF	LETIS	-	223 (221.4)	+2	10	-	-	-	-	RNAV 1
004	TF	APMUS	-	216 (213.9)	+2	12.3	-	-14000	-	-	RNAV 1
005	TF	UN500	-	216 (213.9)	+2	21.4	-	+ 8000	-220	-	RNAV 1
006	TF	UN522	-	305 (303.7)	+2	6.1	-	+ 6000	-	-	RNAV 1
007	TF	UN515	-	305 (303.7)	+2	5	-	+ 5000	-	-	RNAV 1
008	TF	ERDAM	-	305 (303.7)	+2	8.4	-	@ 3000	-200	-	RNAV 1
009	TF	RIDUG	-	305 (303.7)	+2	5.8	-	@ 3000	-	-	RNAV 1

## ILUBA-1E

Número de serie / Serial Number	Descriptor de trayectoria / Path terminator	Identificador de punto de recorrido / Waypoint identifier	Sobrevuelo / Fly Over	Curso / derrota Course / Track *MAG (*T)	Variación Magnética / Magnetic variation (*)	Distancia / Distance (NM)	Dirección del Viraje / Turn direction	Altitud / Altitude (FT)	Velocidad / Speed (KTS)	VPA (*) / TCH (FT)	Especificación de Navegación / Navigation specification
001	IF	ILUBA	-	-	+2	-	-	FL220 ; FL200	-280	-	RNAV 1
002	TF	URVEN	-	291 (289.5)	+2	41.2	-	-	-250	-	RNAV 1
003	TF	SEDAS	-	291 (289.5)	+2	13.4	-	+16000	-	-	RNAV 1
004	TF	UN523	-	291 (289.5)	+2	23.7	-	+12000	-	-	RNAV 1
005	TF	UN511	-	347 (344.8)	+2	12.7	-	+ 9000	-220	-	RNAV 1
006	TF	UN519	-	305 (303.6)	+2	11.7	-	+ 6000	-	-	RNAV 1
007	TF	UN514	-	305 (303.6)	+2	7.8	-	+ 4000	-	-	RNAV 1
008	TF	ELINO	-	305 (303.6)	+2	8.4	-	@ 2000	-200	-	RNAV 1
009	TF	EBMIS	-	305 (303.6)	+2	5.8	-	@ 2000	-	-	RNAV 1

## ILUBA-1F

Número de serie / Serial Number	Descriptor de trayectoria / Path terminator	Identificador de punto de recorrido / Waypoint identifier	Sobrevuelo / Fly Over	Curso / derrota Course / Track *MAG (*T)	Variación Magnética / Magnetic variation (*)	Distancia / Distance (NM)	Dirección del Viraje / Turn direction	Altitud / Altitude (FT)	Velocidad / Speed (KTS)	VPA (*) / TCH (FT)	Especificación de Navegación / Navigation specification
001	IF	ILUBA	-	-	+2	-	-	FL220 ; FL200	-280	-	RNAV 1
002	TF	URVEN	-	291 (289.5)	+2	41.2	-	-	-250	-	RNAV 1
003	TF	SEDAS	-	291 (289.5)	+2	13.4	-	+16000	-	-	RNAV 1
004	TF	UN523	-	291 (289.5)	+2	23.7	-	+12000	-	-	RNAV 1
005	TF	UN511	-	347 (344.8)	+2	12.7	-	+ 9000	-220	-	RNAV 1
006	TF	UN519	-	305 (303.6)	+2	11.7	-	+ 6000	-	-	RNAV 1
007	TF	UN514	-	305 (303.6)	+2	7.8	-	+ 4000	-	-	RNAV 1
008	TF	ELINO	-	305 (303.6)	+2	8.4	-	@ 3000	-200	-	RNAV 1
009	TF	EBMIS	-	305 (303.6)	+2	5.8	-	@ 3000	-	-	RNAV 1

## SIGMA-2G

Número de serie / Serial Number	Descriptor de trayectoria / Path terminator	Identificador de punto de recorrido / Waypoint identifier	Sobrevuelo / Fly Over	Curso / derrota Course / Track *MAG (*T)	Variación Magnética / Magnetic variation (°)	Distancia / Distance (NM)	Dirección del Viraje / Turn direction	Altitud / Altitude (FT)	Velocidad / Speed (KTS)	VPA (°) / TCH (FT)	Especificación de Navegación / Navigation specification
001	IF	SIGMA	-	-	+2	-	-	FL220 FL200	-280	-	RNAV 1
002	TF	OVGED	-	347 (345.4)	+2	12	-	@19000	-280	-	RNAV 1
003	TF	ILONI	-	347 (344.8)	+2	17.7	-	+17000	-	-	RNAV 1
004	TF	HURIN	-	347 (344.9)	+2	17.7	-	+15000	-250	-	RNAV 1
005	TF	UN523	-	347 (344.9)	+2	14.7	-	+12000	-	-	RNAV 1
006	TF	UN511	-	347 (344.9)	+2	12.7	-	+9000	-220	-	RNAV 1
007	TF	UN519	-	305 (303.6)	+2	11.7	-	+6000	-	-	RNAV 1
008	TF	UN514	-	305 (303.6)	+2	7.8	-	+4000	-	-	RNAV 1
009	TF	ELINO	-	305 (303.6)	+2	8.4	-	@2000	-200	-	RNAV 1
010	TF	EBMIS	-	305 (303.6)	+2	5.8	-	@2000	-	-	RNAV 1

## SIGMA-2H

Número de serie / Serial Number	Descriptor de trayectoria / Path terminator	Identificador de punto de recorrido / Waypoint identifier	Sobrevuelo / Fly Over	Curso / derrota Course / Track *MAG (*T)	Variación Magnética / Magnetic variation (°)	Distancia / Distance (NM)	Dirección del Viraje / Turn direction	Altitud / Altitude (FT)	Velocidad / Speed (KTS)	VPA (°) / TCH (FT)	Especificación de Navegación / Navigation specification
001	IF	SIGMA	-	-	+2	-	-	FL220 FL200	-280	-	RNAV 1
002	TF	OVGED	-	347 (345.4)	+2	12	-	@19000	-280	-	RNAV 1
003	TF	ILONI	-	347 (344.8)	+2	17.7	-	+17000	-	-	RNAV 1
004	TF	HURIN	-	347 (344.9)	+2	17.7	-	+15000	-250	-	RNAV 1
005	TF	UN523	-	347 (344.9)	+2	14.7	-	+12000	-	-	RNAV 1
006	TF	UN511	-	347 (344.9)	+2	12.7	-	+9000	-220	-	RNAV 1
007	TF	UN519	-	305 (303.6)	+2	11.7	-	+6000	-	-	RNAV 1
008	TF	UN514	-	305 (303.6)	+2	7.8	-	+4000	-	-	RNAV 1
009	TF	ELINO	-	305 (303.6)	+2	8.4	-	@3000	-200	-	RNAV 1
010	TF	EBMIS	-	305 (303.6)	+2	5.8	-	@3000	-	-	RNAV 1

## PAULE-3G

Número de serie / Serial Number	Descriptor de trayectoria / Path terminator	Identificador de punto de recorrido / Waypoint identifier	Sobrevuelo / Fly Over	Curso / derrota Course / Track *MAG (*T)	Variación Magnética / Magnetic variation (°)	Distancia / Distance (NM)	Dirección del Viraje / Turn direction	Altitud / Altitude (FT)	Velocidad / Speed (KTS)	VPA (°) / TCH (FT)	Especificación de Navegación / Navigation specification
001	IF	PAULE	-	-	+2	-	-	@FL240	-280	-	RNAV 1
002	TF	UN530	-	056 (053.7)	+2	41.2	-	+FL200	-	-	RNAV 1
003	TF	HURIN	-	056 (054.0)	+2	16.5	-	+15000	-250	-	RNAV 1
004	TF	UN523	-	347 (344.6)	+2	14.7	-	+12000	-	-	RNAV 1
005	TF	UN511	-	347 (344.6)	+2	12.7	-	+9000	-220	-	RNAV 1
006	TF	UN519	-	305 (303.6)	+2	11.7	-	+6000	-	-	RNAV 1
007	TF	UN514	-	305 (303.6)	+2	7.8	-	+4000	-	-	RNAV 1
008	TF	ELINO	-	305 (303.6)	+2	8.4	-	@2000	-200	-	RNAV 1
009	TF	EBMIS	-	305 (303.6)	+2	5.8	-	@2000	-	-	RNAV 1

## PAULE-3H

Número de serie / Serial Number	Descriptor de trayectoria / Path terminator	Identificador de punto de recorrido / Waypoint identifier	Sobrevuelo / Fly Over	Curso / derrota Course / Track *MAG (*T)	Variación Magnética / Magnetic variation (*°)	Distancia / Distance (NM)	Dirección del Viraje / Turn direction	Altitud / Altitude (FT)	Velocidad / Speed (KTS)	VPA (*°) / TCH (FT)	Especificación de Navegación / Navigation specification
001	IF	PAULE	-		+2	-	-	@FL240	-280	-	RNAV 1
002	TF	UN530	-	056 (053.7)	+2	41.2	-	+FL200	-	-	RNAV 1
003	TF	HURIN	-	056 (054.0)	+2	16.5	-	+15000	-250	-	RNAV 1
004	TF	UN523	-	347 (344.6)	+2	14.7	-	+12000	-	-	RNAV 1
005	TF	UN511	-	347 (344.6)	+2	12.7	-	+9000	-220	-	RNAV 1
006	TF	UN519	-	305 (303.6)	+2	11.7	-	+6000	-	-	RNAV 1
007	TF	UN514	-	305 (303.6)	+2	7.8	-	+4000	-	-	RNAV 1
008	TF	ELINO	-	305 (303.6)	+2	8.4	-	@3000	-200	-	RNAV 1
009	TF	EBMIS	-	305 (303.6)	+2	5.8	-	@3000	-	-	RNAV 1

## XUDUN-1A

Número de serie / Serial Number	Descriptor de trayectoria / Path terminator	Identificador de punto de recorrido / Waypoint identifier	Sobrevuelo / Fly Over	Curso / derrota Course / Track *MAG (*T)	Variación Magnética / Magnetic variation (*°)	Distancia / Distance (NM)	Dirección del Viraje / Turn direction	Altitud / Altitude (FT)	Velocidad / Speed (KTS)	VPA (*°) / TCH (FT)	Especificación de Navegación / Navigation specification
001	IF	XUDUN		-	+2	-		-FL230 +FL200	-280		RNAV 1
002	TF	BEPOR		105 (102.8)	+2	19.9		-	-280		RNAV 1
003	TF	BUBUN	-	105 (103.2)	+2	20	-	-10000 +8000	-250	-	RNAV 1
004	TF	SCAHA	-	091 (089.2)	+2	21.3	-	@ 3000	-220	-	RNAV 1
005	TF	KAROR	-	096 (093.8)	+2	5.6	-	@ 3000	-	-	RNAV 1

## VOMAR-1A

Número de serie / Serial Number	Descriptor de trayectoria / Path terminator	Identificador de punto de recorrido / Waypoint identifier	Sobrevuelo / Fly Over	Curso / derrota Course / Track *MAG (*T)	Variación Magnética / Magnetic variation (*°)	Distancia / Distance (NM)	Dirección del Viraje / Turn direction	Altitud / Altitude (FT)	Velocidad / Speed (KTS)	VPA (*°) / TCH (FT)	Especificación de Navegación / Navigation specification
001	IF	VOMAR		-	+2	-		-FL230 +FL200	-280		RNAV 1
002	TF	AGNIX		139 (137.4)	+2	19.9		-	-280		RNAV 1
003	TF	EPNEL	-	139 (137.4)	+2	20	-	-11000 +9000	-250	-	RNAV 1
004	TF	ODLAR	-	143 (141.3)	+2	20.1	-	@4000	-220	-	RNAV 1
005	TF	VIKSI	-	155 (153.0)	+2	5.6	-	@4000	-	-	RNAV 1

## CODIFICACIÓN DE LAS ESPERAS

## CODING TABLE FOR HOLDINGS

Descriptor de trayectoria / Path terminator	Identificador de punto de recorrido / Waypoint identifier	Rumbo de acercamiento / Approach heading *M (*T)	Tiempo / Time	Dirección del viraje / Turn direction	Altitud mínima / Minimum altitude (FT)	Altitud máxima / Maximum altitude (FT)	Límite de Velocidad / Speed Limit (KT)	Declinación magnética / Magnetic declination (*°)	Especificación de Navegación / Navigation specification
Espera / Holding	LETIS	223 (221.4)	1 Minuto / Minute	Izquierda / Left	14000	-	-230	+2	RNAV 1
Espera / Holding	RIDUG	305 (303.6)	1 Minuto / Minute	Derecha / Right	3000	-	-	+2	RNAV 1
Espera / Holding	ODLAR	143 (141.3)	1 Minuto / Minute	Izquierda / Left	4000	-	-	+2	RNAV 1
Espera / Holding	SCAHA	091 (089.2)	1 Minuto / Minute	Derecha / Right	3000	-	-	+2	RNAV 1
Espera / Holding	EBMIS	305 (303.6)	1 Minuto / Minute	Izquierda / Left	2000	-	-	+2	RNAV 1
Espera / Holding	HURIN	347 (344.9)	1 Minuto / Minute	Derecha / Right	15000	-	-250	+2	RNAV 1
Espera / Holding	ILONI	347 (344.8)	1 Minuto / Minute	Derecha / Right	17000	-	-250	+2	RNAV 1
Espera / Holding	SEDAS	291 (289.5)	1 Minuto / Minute	Derecha / Right	16000	-	-250	+2	RNAV 1

COORDENADAS DE LOS PUNTOS DE RECORRIDO  
WAYPOINT COORDINATES

Punto de recorrido / Waypoint	Coordenadas / Coordinates	Punto de recorrido / Waypoint	Coordenadas / Coordinates
NOSAT	21°57'48.9"N 085°58'52.1"W	SEDAS	20°29'34.1"N 086°15'17.2"W
HACHO	21°39'17.9"N 086°16'17.2"W	UN523	20°37'21.4"N 086°39'07.7"W
LETIS	21°31'43.2"N 086°23'23.6"W	UN511	20°49'37.0"N 086°42'39.5"W
APMUS	21°21'32.0"N 086°30'40.8"W	SIGMA	19°37'02"N 086°22'00"W
UN500	21°03'39.3"N 086°43'26.4"W	PAULE	19°48'55.2"N 087°24'33.7"W
ILUBA	20°11'22"N 085°20'28"W	UN519	20°56'08.3"N 086°53'03.0"W
UN522	21°07'04.5"N 086°48'54.1"W	UN514	21°00'29.4"N 087°00'00.2"W
UN515	21°09'51.5"N 086°53'21.1"W	ELINO	21°05'09.1"N 087°07'27.7"W
ERDAM	21°14'30.0"N 087°00'47.6"W	EBMIS	21°08'21.3"N 087°12'36.6"W
RIDUG	21°17'43.7"N 087°05'58.3"W	OVGED	19°48'43.4"N 086°25'13.2"W
URVEN	20°25'07.1"N 086°01'46.3"W	UN530	20°13'06.3"N 086°49'26.4"W
HURIN	20°23'04.0"N 086°35'01.4"W	ILONI	20°05'53.2"N 086°30'08.9"W
BUBUN	21°13'10.6"N 087°43'32.3"W	SCAHA	21°13'26.7"N 087°20'47.7"W
KAROR	21°13'04.4"N 087°14'51.0"W	EPNEL	21°38'33.5"N 087°27'38.6"W
ODLAR	21°22'50.0"N 087°14'11.1"W	VIKSI	21°17'51.0"N 087°11'28.9"W
BEPOR	21°17'47.3"N 088°04'27.9"W	AGNIX	21°53'23.8"N 087°42'13.8"W
XUDUN	21°22'11.2"N 088°25'16.9"W	VOMAR	22°08'06.1"N 087°56'45.6"W