

CARTA DE SALIDA NORMALIZADA -
VUELO POR INSTRUMENTOS (SID)
STANDARD DEPARTURE CHART - INSTRUMENT (SID)

TULUM / FELIPE CARRILLO PUERTO INTL (MMLT)
RNP RWY 12

ROTGI2G, NUDAL1G, ILUBA1H, TAKUX1A,
ALSUP1A, XOLPO1A, PIROK1A, NOSUG2G

TA 18500	TWR 118.65	MMUN APP 123.2, 124.7, 123.5, 124.2, 120.8, 122.7	MMUN AUX (APP) 120.4	ATIS 127.6	AD ELEV 48 FT
----------	----------------------	---	--------------------------------	----------------------	---------------

RMK: -GNSS REQUERIDO GNSS REQUIRED

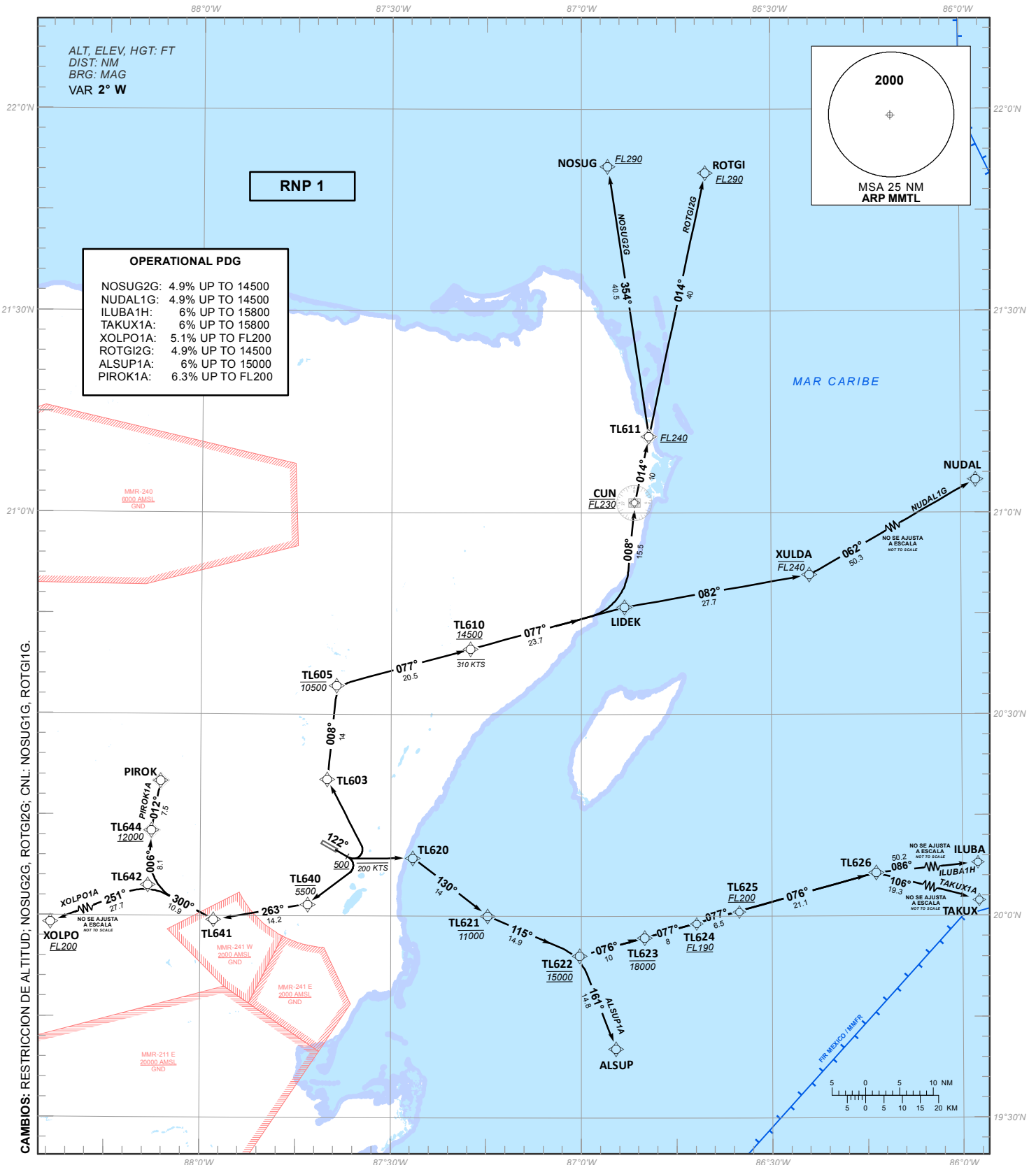


TABLA DE CODIFICACIÓN DEL PROCEDIMIENTO DE SALIDA POR INSTRUMENTOS RNP PISTA 12

RUNWAY 12 RNP INSTRUMENT DEPARTURE PROCEDURE CODING TABLE

NOSUG-2G

Número de serie / Serial Number	Descriptor de trayectoria / Path terminator	Identificador de punto de recorrido / Waypoint identifier	Sobrevuelo / Fly Over	Curso / derrota Course / Track *MAG (*T)	Variación Magnética / Magnetic variation (°)	Distancia / Distance (NM)	Dirección del Viraje / Turn direction	Altitud / Altitude (FT)	Velocidad / Speed (KTS)	VPA (°) / TCH (FT)	Especificación de Navegación / Navigation specification
001	IF	RW30	-	-	-2	-	-	-	-	-	RNP 1
002	CA	-	-	122 (119.8)	-2	-	-	+500	-200	-	RNP 1
003	DF	TL603	-	-	-2	-	L	-	-	-	RNP 1
004	TF	TL605	-	008 (005.5)	-2	14	-	-10500	-	-	RNP 1
005	TF	TL610	-	077 (074.5)	-2	20.5	-	+14500	-310	-	RNP 1
006	TF	LIDEK	-	077 (074.7)	-2	23.7	-	-	-	-	RNP 1
007	TF	CUN	-	008 (005.5)	-2	15.5	-	@FL230	-	-	RNP 1
008	TF	TL611	-	014 (012.0)	-2	10	-	-FL240	-	-	RNP 1
009	TF	NOSUG	-	354 (351.5)	-2	40.5	-	-FL290	-	-	RNP 1

ILUBA-1H

Número de serie / Serial Number	Descriptor de trayectoria / Path terminator	Identificador de punto de recorrido / Waypoint identifier	Sobrevuelo / Fly Over	Curso / derrota Course / Track *MAG (*T)	Variación Magnética / Magnetic variation (°)	Distancia / Distance (NM)	Dirección del Viraje / Turn direction	Altitud / Altitude (FT)	Velocidad / Speed (KTS)	VPA (°) / TCH (FT)	Especificación de Navegación / Navigation specification
001	IF	RW30	-	-	-2	-	-	-	-	-	RNP 1
002	CA	-	-	122 (119.8)	-2	-	-	+500	-200	-	RNP 1
003	DF	TL620	-	-	-2	-	L	-	-	-	RNP 1
004	TF	TL621	-	130 (127.8)	-2	14	-	-11000	-	-	RNP 1
005	TF	TL622	-	115 (113.3)	-2	14.9	-	@15000	-	-	RNP 1
006	TF	TL623	-	076 (074.4)	-2	10	-	-18000	-	-	RNP 1
007	TF	TL624	-	077 (074.5)	-2	8	-	+FL190	-	-	RNP 1
008	TF	TL625	-	077 (074.5)	-2	6.5	-	+FL200	-	-	RNP 1
009	TF	TL626	-	076 (074.1)	-2	21.1	-	-	-	-	RNP 1
010	TF	ILUBA	-	086 (084.2)	-2	50.2	-	-	-	-	RNP 1

TAKUX-1A

Número de serie / Serial Number	Descriptor de trayectoria / Path terminator	Identificador de punto de recorrido / Waypoint identifier	Sobrevuelo / Fly Over	Curso / derrota Course / Track *MAG (*T)	Variación Magnética / Magnetic variation (°)	Distancia / Distance (NM)	Dirección del Viraje / Turn direction	Altitud / Altitude (FT)	Velocidad / Speed (KTS)	VPA (°) / TCH (FT)	Especificación de Navegación / Navigation specification
001	IF	RW30	-	-	-2	-	-	-	-	-	RNP 1
002	CA	-	-	122 (119.8)	-2	-	-	+500	-200	-	RNP 1
003	DF	TL620	-	-	-2	-	L	-	-	-	RNP 1
004	TF	TL621	-	130 (127.8)	-2	14	-	-11000	-	-	RNP 1
005	TF	TL622	-	115 (113.3)	-2	14.9	-	@15000	-	-	RNP 1
006	TF	TL623	-	076 (074.4)	-2	10	-	-18000	-	-	RNP 1
007	TF	TL624	-	077 (074.5)	-2	8	-	+FL190	-	-	RNP 1
008	TF	TL625	-	077 (074.5)	-2	6.5	-	+FL200	-	-	RNP 1
009	TF	TL626	-	076°(074.1)	-2	21.1	-	-	-	-	RNP 1
010	TF	TAKUX	-	106 (104.4)	-2	19.3	-	-	-	-	RNP 1

XOLPO-1A

Número de serie / Serial Number	Descriptor de trayectoria / Path terminator	Identificador de punto de recorrido / Waypoint identifier	Sobrevuelo / Fly Over	Curso / derrota Course / Track *MAG (°T)	Variación Magnética / Magnetic variation (°)	Distancia / Distance (NM)	Dirección del Viraje / Turn direction	Altitud / Altitude (FT)	Velocidad / Speed (KTS)	VPA (°) / TCH (FT)	Especificación de Navegación / Navigation specification
001	IF	RW30	-	-	-2	-	-	-	-	-	RNP 1
002	CA	-	-	122 (119.8)	-2	-	-	+500	-200	-	RNP 1
003	DF	TL640	-	-	-2	-	R	-5500	-	-	RNP 1
004	TF	TL641	-	263 (260.7)	-2	14.2	-	-	-	-	RNP 1
005	TF	TL642	-	300 (297.6)	-2	10.9	-	-	-	-	RNP 1
006	TF	XOLPO	-	251 (249.3)	-2	27.7	-	+FL200	-	-	RNP 1

ROTGI-2G

Número de serie / Serial Number	Descriptor de trayectoria / Path terminator	Identificador de punto de recorrido / Waypoint identifier	Sobrevuelo / Fly Over	Curso / derrota Course / Track *MAG (°T)	Variación Magnética / Magnetic variation (°)	Distancia / Distance (NM)	Dirección del Viraje / Turn direction	Altitud / Altitude (FT)	Velocidad / Speed (KTS)	VPA (°) / TCH (FT)	Especificación de Navegación / Navigation specification
001	IF	RW30	-	-	-2	-	-	-	-	-	RNP 1
002	CA	-	-	122 (119.8)	-2	-	-	+500	-200	-	RNP 1
003	DF	TL603	-	-	-2	-	L	-	-	-	RNP 1
004	TF	TL605	-	008 (005.5)	-2	14	-	-10500	-	-	RNP 1
005	TF	TL610	-	077 (074.5)	-2	20.5	-	+14500	-310	-	RNP 1
006	TF	LIDEK	-	077 (074.7)	-2	23.7	-	-	-	-	RNP 1
007	TF	CUN	-	008 (005.5)	-2	15.5	-	@FL230	-	-	RNP 1
008	TF	TL611	-	014 (012.0)	-2	10	-	-FL240	-	-	RNP 1
009	TF	ROTGI	-	014 (012.1)	-2	40	-	-FL290	-	-	RNP 1

ALSUP-1A

Número de serie / Serial Number	Descriptor de trayectoria / Path terminator	Identificador de punto de recorrido / Waypoint identifier	Sobrevuelo / Fly Over	Curso / derrota Course / Track *MAG (°T)	Variación Magnética / Magnetic variation (°)	Distancia / Distance (NM)	Dirección del Viraje / Turn direction	Altitud / Altitude (FT)	Velocidad / Speed (KTS)	VPA (°) / TCH (FT)	Especificación de Navegación / Navigation specification
001	IF	RW30	-	-	-2	-	-	-	-	-	RNP 1
002	CA	-	-	122 (119.8)	-2	-	-	+500	-200	-	RNP 1
003	DF	TL620	-	-	-2	-	L	-	-	-	RNP 1
004	TF	TL621	-	130 (127.8)	-2	14	-	-11000	-	-	RNP 1
005	TF	TL622	-	115 (113.3)	-2	14.9	-	@15000	-	-	RNP 1
006	TF	ALSUP	-	161 (158.8)	-2	14.8	-	-	-	-	RNP 1

NUDAL-1G

Número de serie / Serial Number	Descriptor de trayectoria / Path terminator	Identificador de punto de recorrido / Waypoint identifier	Sobrevuelo / Fly Over	Curso / derrota Course / Track *MAG (*T)	Variación Magnética / Magnetic variation (*°)	Distancia / Distance (NM)	Dirección del Viraje / Turn direction	Altitud / Altitude (FT)	Velocidad / Speed (KTS)	VPA (*°) / TCH (FT)	Especificación de Navegación / Navigation specification
001	IF	RW30	-	-	-2	-	-	-	-	-	RNP 1
002	CA	-	-	122 (119.8)	-2	-	-	+500	-200	-	RNP 1
003	DF	TL603	-	-	-2	-	L	-	-	-	RNP 1
004	TF	TL605	-	008 (005.5)	-2	14	-	-10500	-	-	RNP 1
005	TF	TL610	-	077 (074.5)	-2	20.5	-	+14500	-310	-	RNP 1
006	TF	LIDEK	-	077 (074.7)	-2	23.7	-	-	-	-	RNP 1
007	TF	XULDA	-	082 (080.1)	-2	27.7	-	-FL240	-	-	RNP 1
008	TF	NUDAL	-	062 (060.1)	-2	50.3	-	-	-	-	RNP 1

PIROK-1A

Número de serie / Serial Number	Descriptor de trayectoria / Path terminator	Identificador de punto de recorrido / Waypoint identifier	Sobrevuelo / Fly Over	Curso / derrota Course / Track *MAG (*T)	Variación Magnética / Magnetic variation (*°)	Distancia / Distance (NM)	Dirección del Viraje / Turn direction	Altitud / Altitude (FT)	Velocidad / Speed (KTS)	VPA (*°) / TCH (FT)	Especificación de Navegación / Navigation specification
001	IF	RW30	-	-	-2	-	-	-	-	-	RNP 1
002	CA	-	-	122 (119.8)	-2	-	-	+500	-200	-	RNP 1
003	DF	TL640	-	-	-2	-	R	-5500	-	-	RNP 1
004	TF	TL641	-	263 (260.7)	-2	14.2	-	-	-	-	RNP 1
005	TF	TL642	-	300 (297.6)	-2	10.9	-	-	-	-	RNP 1
006	TF	TL644	-	006 (003.6)	-2	8.1	-	+12000	-	-	RNP 1
007	TF	PIROK	-	012 (010.0)	-2	7.5	-	-	-	-	RNP 1

COORDENADAS DE LOS PUNTOS DE RECORRIDO
WAYPOINT COORDINATES

Punto de recorrido / Waypoint	Coordenadas / Coordinates	Punto de recorrido / Waypoint	Coordenadas / Coordinates
ALSUP	19°40'15.7"N 086°54'31.6"W	TL621	20°00'02"N 087°14'43"W
CUN	21°01'30.4"N 086°51'31.4"W	TL622	19°54'06.1"N 087°00'12"W
ILUBA	20°11'21.9"N 085°20'28.2"W	TL623	19°56'47.5"N 086°49'58.5"W
LIDEK	20°45'58.6"N 086°53'07.5"W	TL624	19°58'56.2"N 086°41'47.5"W
NOSUG	21°51'31.7"N 086°55'45.8"W	TL625	20°00'40.6"N 086°35'08.1"W
NUDAL	21°15'48"N 085°37'14"W	TL626	20°06'26.4"N 086°13'34.6"W
ROTGI	21°50'34.5"N 086°40'18.5"W	TL640	20°01'45.8"N 087°43'02.1"W
RW30	20°09'51.2"N 087°38'44.2"W	TL641	19°59'26.4"N 087°57'54.5"W
TAKUX	20°01'37"N 085°53'46"W	TL642	20°04'32.1"N 088°08'12.7"W
TL603	20°20'18.2"N 087°39'59.4"W	TL644	20°12'39.7"N 088°07'40.4"W
TL605	20°34'16.3"N 087°38'33.2"W	PIROK	20°20'02.1"N 088°06'17.7"W
TL610	20°39'43.9"N 087°17'28.7"W	XOLPO	19°54'39.8"N 088°35'43.6"W
TL611	21°11'19.3"N 086°49'17.4"W	XULDA	20°50'44.4"N 086°23'57.5"W
TL620	20°08'39.2"N 087°26'29.1"W		