

CARTA DE APROXIMACION  
POR INSTRUMENTOS (IAC)

CREEL / AEROPUERTO BARRANCAS DEL COBRE (MMGA)

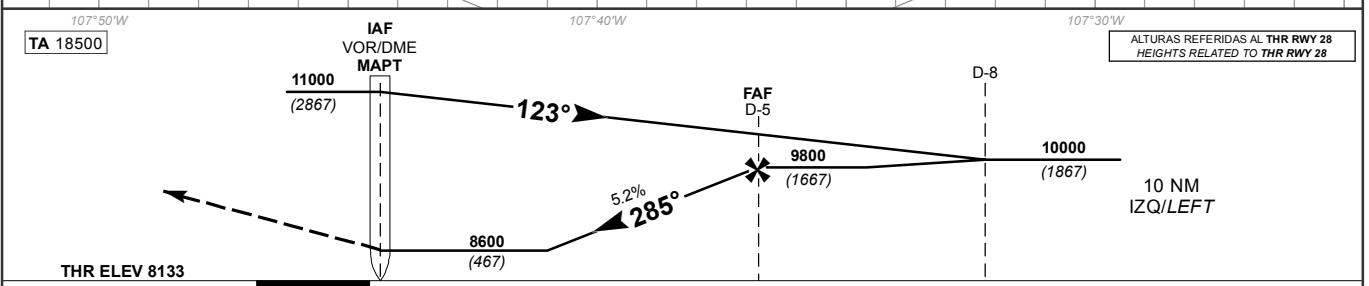
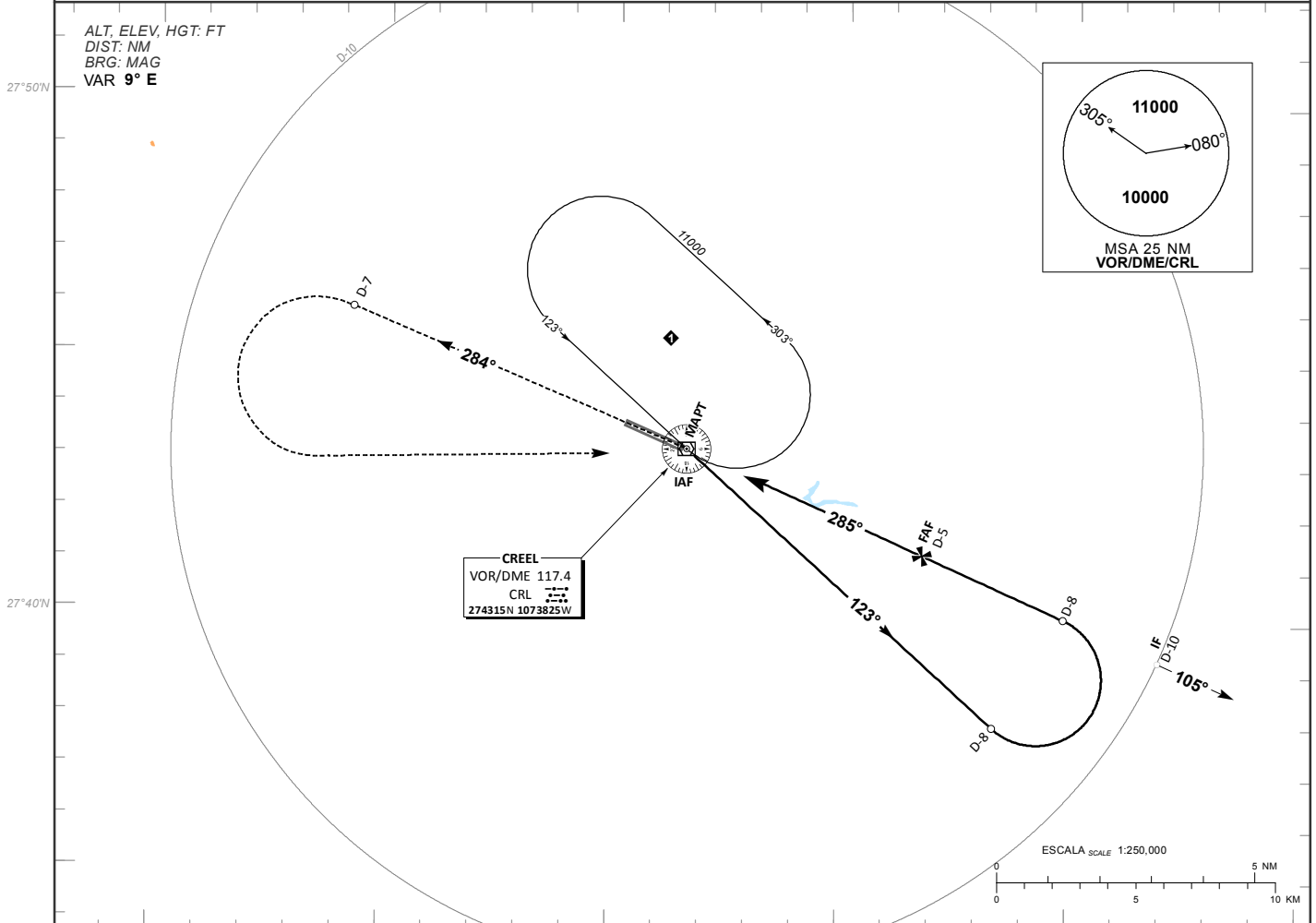
INSTRUMENT APPROACH CHART (IAC)

VOR RWY 28

<b>TWR</b> <b>118.55</b>	<b>AD ELEV 8140 FT</b>
-----------------------------	------------------------

**APCH FRUSTRADA:** ASCIENDA EN RADIAL 284° HASTA D-7, EFECTUE VIRAJE DE GOTA A LA IZQUIERDA DENTRO DE 10 NM HACIA EL VOR/DME/CRL HASTA LA ALTITUD MINIMA DE ESPERA.  
**MISSED APCH:** CLIMB VIA CRL VOR R-284° TO D-7, THEN TURN LEFT WITHIN 10 NM TO VOR/DME/CRL AT MINIMUM HOLDING ALTITUDE.

RMK:  
-DME REQUERIDO DME REQUIRED



GRADIENTE DE DESCENSO RATE OF DESCENT	FAP-MAPT 5.0		5.2% (3.0°)						ALTITUD MINIMA SEGUN DISTANCIA MINIMUM ALTITUDE ACCORDING TO DISTANCE	NM	5	4	3	2
	GS (KTS)	80	100	120	140	160	180	200		FT	9800	9480	9170	8850
	FT / MIN	423	528	634	740	845	951	1057			(1667)	(1347)	(1037)	(717)
	MIN : SEC	3:45	3:00	2:30	2:09	1:52	1:40	1:30						

CAMBIOS: CARTA NUEVA.	<b>CAT</b>	DIRECTO STRAIGHT-IN	CIRCULANDO CIRCLING
		OCA (OCH) / MDA (MDH) <b>8600</b> (467)	OCA (OCH) / MDA (MDH)
	<b>A</b>	1 (1600 M)	<b>8700</b> (560) - 1 (1600 M)
	<b>B</b>	1 1/4 (2000 M)	<b>9300</b> (1160) - 3 (4800 M)
<b>C</b>	1 1/2 (2400 M)		
<b>D</b>	1 1/2 (2400 M)		