

CARTA DE LLEGADA NORMALIZADA -
VUELO POR INSTRUMENTOS (STAR)

CABO SAN LUCAS / CABO SAN LUCAS INTL (MMSL)
RNAV RWY 11

STANDARD ARRIVAL CHART - INSTRUMENT (STAR)

ENEKO1D, ALRIN1H, LEPOM1D, ILIGA1F

TA 18500	TWR 118.60, 118.375	MMSD APP 120.9, 119.25	ATIS 127.0	AD ELEV 692 FT
RMK: - GNSS REQUERIDO GNSS REQUIRED				

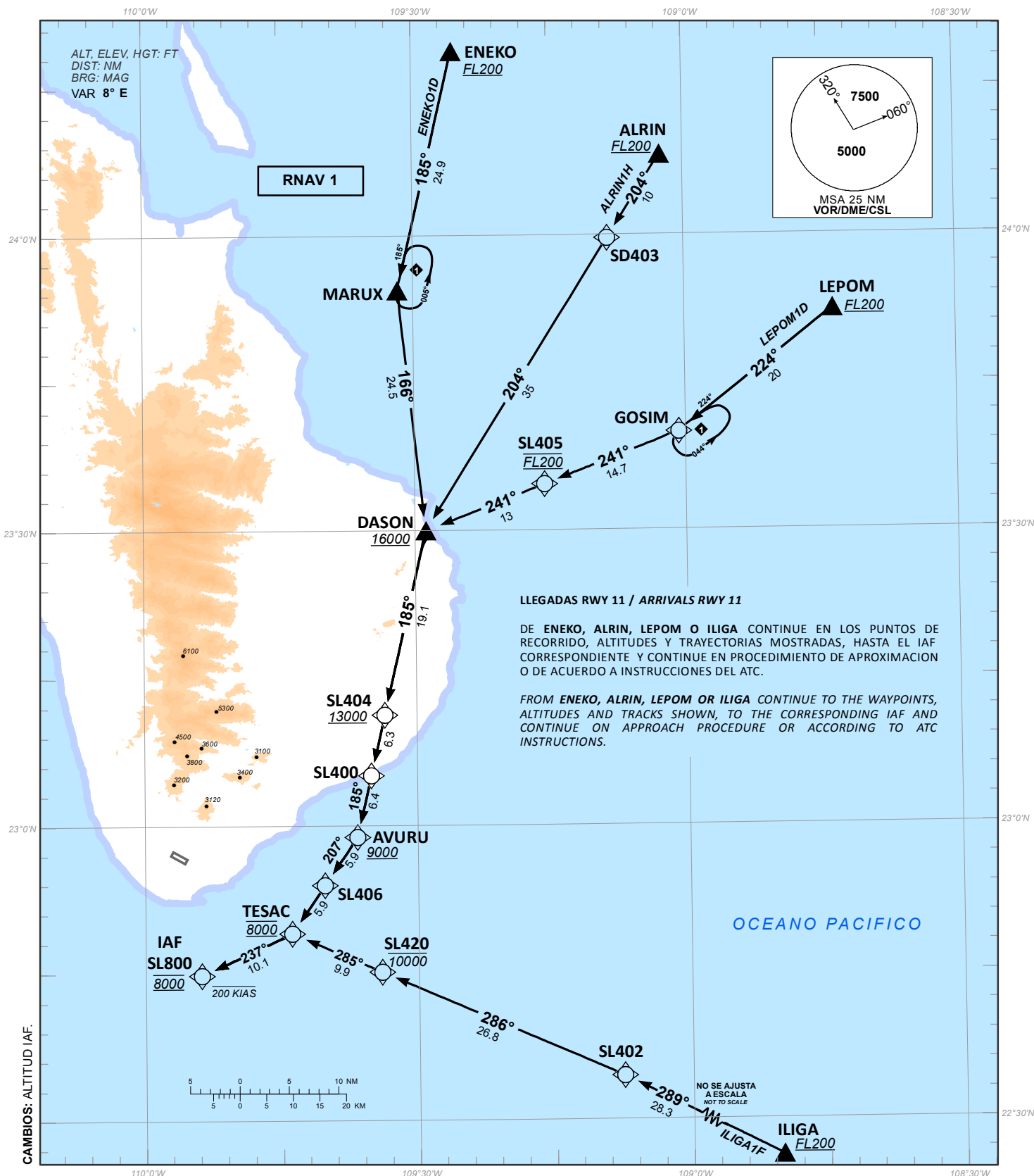


TABLA DE CODIFICACIÓN DEL PROCEDIMIENTO DE LLEGADA POR INSTRUMENTOS RNP PISTA 11
 RUNWAY 11 RNP INSTRUMENT ARRIVAL PROCEDURE CODING TABLE

ENEKO-1D

Número de serie / Serial Number	Descriptor de trayectoria / Path terminator	Identificador de punto de recorrido / Waypoint identifier	Sobrevuelo / Fly Over	Curso / derrota Course / Track *MAG (*T)	Variación Magnética / Magnetic variation (°)	Distancia / Distance (NM)	Dirección del Viraje / Turn direction	Altitud / Altitude (FT)	Velocidad / Speed (KTS)	VPA (°) / TCH (FT)	Especificación de Navegación / Navigation Specification
001	IF	ENEKO	-	-	-8	-	-	+FL200	-	-	RNAV 1
002	TF	MARUX	-	185 (193.2)	-8	24.9	-	-	-	-	RNAV 1
003	TF	DASON	-	166 (173.7)	-8	24.5	-	+16000	-	-	RNAV 1
004	TF	SL404	-	185 (193.1)	-8	19.1	-	+13000	-	-	RNAV 1
005	TF	SL400	-	185 (193.0)	-8	6.3	-	-	-	-	RNAV 1
006	TF	AVURU	-	185 (193.0)	-8	6.4	-	+9000	-	-	RNAV 1
007	TF	SL406	-	207 (214.5)	-8	5.9	-	-	-	-	RNAV 1
008	TF	TESAC	-	207 (214.5)	-8	5.9	-	@8000	-	-	RNAV 1
009	TF	SL800	-	237 (245.3)	-8	10.1	-	@8000	-200	-	RNAV 1

ALRIN-1H

Número de serie / Serial Number	Descriptor de trayectoria / Path terminator	Identificador de punto de recorrido / Waypoint identifier	Sobrevuelo / Fly Over	Curso / derrota Course / Track *MAG (*T)	Variación Magnética / Magnetic variation (°)	Distancia / Distance (NM)	Dirección del Viraje / Turn direction	Altitud / Altitude (FT)	Velocidad / Speed (KTS)	VPA (°) / TCH (FT)	Especificación de Navegación / Navigation Specification
001	IF	ALRIN	-	-	-8	-	-	+FL200	-	-	RNAV 1
002	TF	SD403	-	204 (212.4)	-8	10	-	-	-	-	RNAV 1
003	TF	DASON	-	204 (212.4)	-8	35	-	+16000	-	-	RNAV 1
004	TF	SL404	-	185 (193.1)	-8	19.1	-	+13000	-	-	RNAV 1
005	TF	SL400	-	185 (193.0)	-8	6.3	-	-	-	-	RNAV 1
006	TF	AVURU	-	185 (193.0)	-8	6.4	-	+9000	-	-	RNAV 1
007	TF	SL406	-	207 (214.5)	-8	5.9	-	-	-	-	RNAV 1
008	TF	TESAC	-	207 (214.5)	-8	5.9	-	@8000	-	-	RNAV 1
009	TF	SL800	-	237 (245.3)	-8	10.1	-	@8000	-200	-	RNAV 1

LEPOM-1D

Número de serie / Serial Number	Descriptor de trayectoria / Path terminator	Identificador de punto de recorrido / Waypoint identifier	Sobrevuelo / Fly Over	Curso / derrota Course / Track *MAG (*T)	Variación Magnética / Magnetic variation (°)	Distancia / Distance (NM)	Dirección del Viraje / Turn direction	Altitud / Altitude (FT)	Velocidad / Speed (KTS)	VPA (°) / TCH (FT)	Especificación de Navegación / Navigation Specification
001	IF	LEPOM	-	-	-8	-	-	+FL200	-	-	RNAV 1
002	TF	GOSIM	-	224 (231.8)	-8	20	-	-	-	-	RNAV 1
003	TF	SL405	-	241 (249.0)	-8	14.7	-	@FL200	-	-	RNAV 1
004	TF	DASON	-	241 (249.0)	-8	13	-	+16000	-	-	RNAV 1
005	TF	SL404	-	185 (193.1)	-8	19.1	-	+13000	-	-	RNAV 1
006	TF	SL400	-	185 (193.0)	-8	6.3	-	-	-	-	RNAV 1
007	TF	AVURU	-	185 (193.0)	-8	6.4	-	+9000	-	-	RNAV 1
008	TF	SL406	-	207 (214.5)	-8	5.9	-	-	-	-	RNAV 1
009	TF	TESAC	-	207 (214.5)	-8	5.9	-	@8000	-	-	RNAV 1
010	TF	SL800	-	237 (245.3)	-8	10.1	-	@8000	-200	-	RNAV 1

ILIGA-1F

Número de serie / Serial Number	Descriptor de trayectoria / Path terminator	Identificador de punto de recorrido / Waypoint identifier	Sobrevuelo / Fly Over	Curso / derrota Course / Track *MAG (*T)	Variación Magnética / Magnetic variation (°)	Distancia / Distance (NM)	Dirección del Viraje / Turn direction	Altitud / Altitude (FT)	Velocidad / Speed (KTS)	VPA (°) / TCH (FT)	Especificación de Navegación / Navigation Specification
001	IF	ILIGA	-	-	-8	-	-	+FL200	-	-	RNAV 1
002	TF	SL402	-	289 (296.8)	-8	28.3	-	-	-	-	RNAV 1
003	TF	SL420	-	286 (293.6)	-8	26.8	-	-10000	-	-	RNAV 1
004	TF	TESAC	-	285 (293.4)	-8	9.9	-	@8000	-	-	RNAV 1
005	TF	SL800	-	237 (245.3)	-8	10.1	-	@8000	-200	-	RNAV 1

CODIFICACIÓN DE LAS ESPERAS
CODING TABLE FOR HOLDINGS

Descriptor de trayectoria / Path terminator	Identificador de punto de recorrido / Waypoint identifier	Rumbo de acercamiento / Approach heading *M (*T)	Tiempo / Time	Dirección del viraje / Turn direction	Altitud mínima / Minimum altitude (FT)	Altitud máxima / Maximum altitude (FT)	Límite de Velocidad / Speed Limit (KT)	Declinación magnética / Magnetic declination (°)	Especificación de Navegación / Navigation specification
Espera/ Holding	MARUX	185 (193.2)	1 Minuto / Minute	Izquierda / Left	16000	-	-230	-8	RNAV 1
Espera/ Holding	GOSIM	224 (231.8)	1 Minuto / Minute	Izquierda / Left	FL200	-	-230	-8	RNAV 1

COORDENADAS DE LOS PUNTOS DE RECORRIDO
WAYPOINT COORDINATES

Punto de recorrido / Waypoint	Coordenadas / Coordinates	Punto de recorrido / Waypoint	Coordenadas / Coordinates	Punto de recorrido / Waypoint	Coordenadas / Coordinates
ALRIN	24°08'08.8"N 109°02'34.6"W	LEPOM	23°52'22.2"N 108°43'35.1"W	SL405	23°34'41.1"N 109°15'37.4"W
AVURU	22°58'51.8"N 109°36'37.9"W	MARUX	23°54'27.4"N 109°31'45.2"W	SL406	22°53'59.0"N 109°40'15.3"W
DASON	23°29'59.8"N 109°28'49.3"W	SD403	23°59'40.5"N 109°08'25.9"W	SL420	22°45'07.5"N 109°34'01.6"W
ENEKO	24°18'44.7"N 109°25'33.7"W	SL400	23°05'07.6"N 109°35'03.9"W	SL800	22°44'49.4"N 109°53'50.6"W
GOSIM	23°39'57.1"N 109°00'42.7"W	SL402	22°34'25.7"N 109°07'29.9"W	TESAC	22°49'04.6"N 109°43'53.6"W
ILIGA	22°21'38.8"N 108°40'12.4"W	SL404	23°11'16.9"N 109°33'31.4"W		