

CARTA DE LLEGADA NORMALIZADA -
VUELO POR INSTRUMENTOS (STAR)

SAN JOSE DEL CABO / LOS CABOS INTL (MMSD)
RNAV RWY 34

STANDARD ARRIVAL CHART - INSTRUMENT (STAR)

ENEKO1B, ALRIN1F, LEPOM1B, TENAY1B

TA 18500	TWR 118.175, 118.45, 118.9	APP 119.25, 120.9	ATIS 127.6	AD ELEV 381 FT
----------	--------------------------------------	-----------------------------	----------------------	-----------------------

RMK: - GNSS REQUERIDO GNSS REQUIRED
- DE ENEKO, ALRIN, LEPOM O TENAY CONTINUE EN LOS PUNTOS DE RECORRIDO, ALTITUDES Y TRAYECTORIAS MOSTRADAS, HASTA EL IAF CORRESPONDIENTE Y CONTINUE EN PROCEDIMIENTO DE APROXIMACION O DE ACUERDO A INSTRUCCIONES DEL ATC. FROM ENEKO, ALRIN, LEPOM OR TENAY CONTINUE TO THE WAYPOINTS, ALTITUDES AND TRACKS SHOWN, TO THE CORRESPONDING IAF AND CONTINUE ON APPROACH PROCEDURE OR ACCORDING TO ATC INSTRUCTIONS.

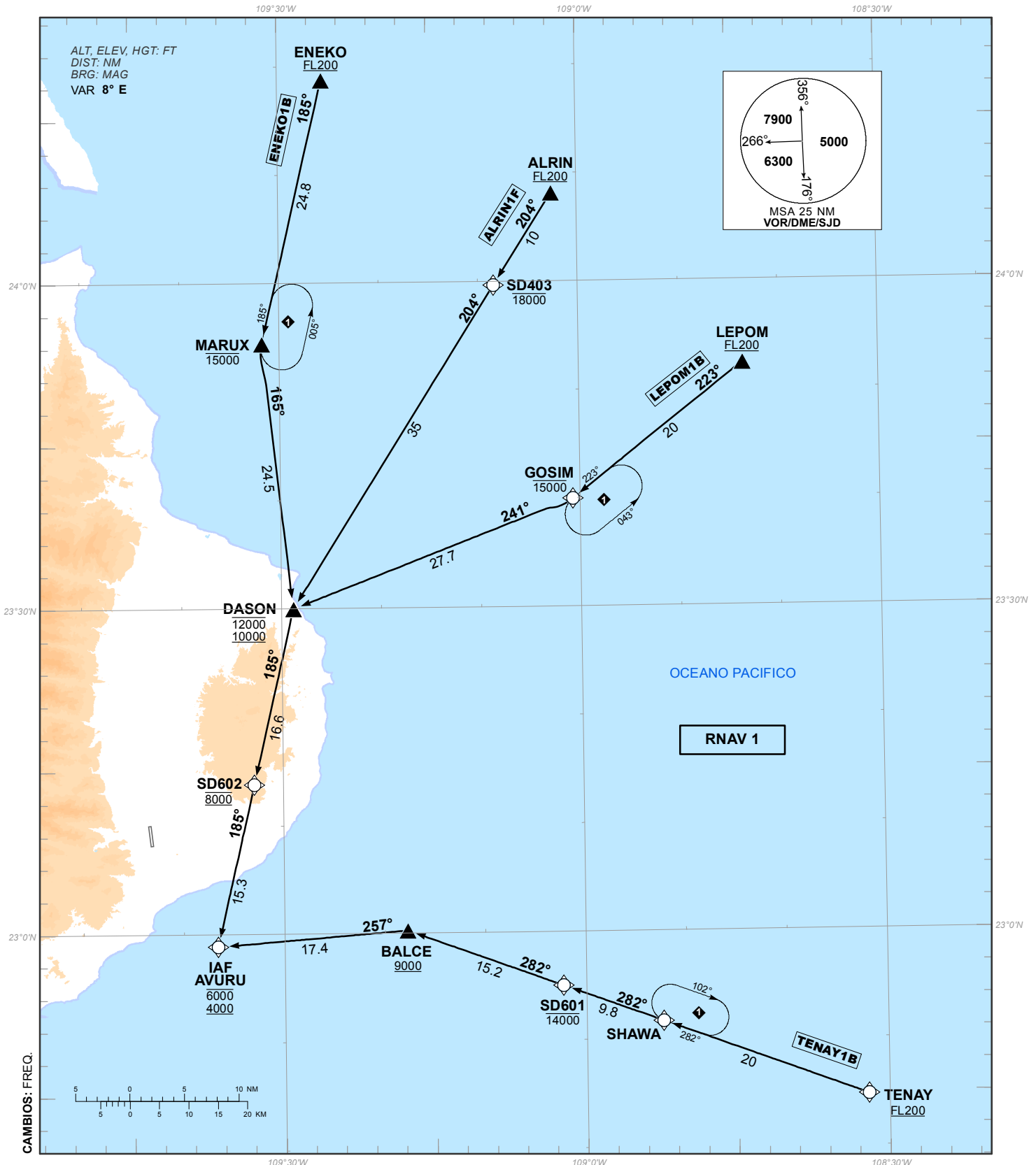


TABLA DE CODIFICACIÓN DEL PROCEDIMIENTO DE LLEGADA POR INSTRUMENTOS RNAV PISTA 34

RUNWAY 34 RNAV INSTRUMENT ARRIVAL PROCEDURE CODING TABLE

ENEKO-1B

Número de serie / Serial Number	Descriptor de trayectoria / Path terminator	Identificador de punto de recorrido / Waypoint identifier	Sobrevuelo / Fly Over	Curso / derrota Course / Track *MAG (*T)	Variación Magnética / Magnetic variation (°)	Distancia / Distance (NM)	Dirección del Viraje / Turn direction	Altitud / Altitude (FT)	Velocidad / Speed (KTS)	VPA (°) / TCH (FT)	Especificación de Navegación / Navigation specification
001	IF	ENEKO	-		-8	-	-	+FL200	-	-	RNAV 1
002	TF	MARUX	-	185 (193.2)	-8	24.8	-	-15000	-	-	RNAV 1
003	TF	DASON	-	165 (173.7)	-8	24.5	-	-12000 ; +10000	-	-	RNAV 1
004	TF	SD602	-	185 (193.1)	-8	16.6		@ 8000	-	-	RNAV 1
005	TF	AVURU	-	185 (193.1)	-8	15.3		- 6000 ; + 4000	-	-	RNAV 1

ALRIN-1F

Número de serie / Serial Number	Descriptor de trayectoria / Path terminator	Identificador de punto de recorrido / Waypoint identifier	Sobrevuelo / Fly Over	Curso / derrota Course / Track *MAG (*T)	Variación Magnética / Magnetic variation (°)	Distancia / Distance (NM)	Dirección del Viraje / Turn direction	Altitud / Altitude (FT)	Velocidad / Speed (KTS)	VPA (°) / TCH (FT)	Especificación de Navegación / Navigation specification
001	IF	ALRIN	-	-	-8	-	-	+FL200	-	-	RNAV 1
002	TF	SD403	-	204 (212.4)	-8	10	-	-18000	-	-	RNAV 1
003	TF	DASON	-	204 (212.4)	-8	35	-	-12000 ; +10000	-	-	RNAV 1
004	TF	SD602	-	185 (193.1)	-8	16.6		@ 8000	-	-	RNAV 1
005	TF	AVURU	-	185 (193.1)	-8	15.3		- 6000 ; + 4000	-	-	RNAV 1

LEPOM-1B

Número de serie / Serial Number	Descriptor de trayectoria / Path terminator	Identificador de punto de recorrido / Waypoint identifier	Sobrevuelo / Fly Over	Curso / derrota Course / Track *MAG (*T)	Variación Magnética / Magnetic variation (°)	Distancia / Distance (NM)	Dirección del Viraje / Turn direction	Altitud / Altitude (FT)	Velocidad / Speed (KTS)	VPA (°) / TCH (FT)	Especificación de Navegación / Navigation specification
001	IF	LEPOM	-	-	-8	-	-	+FL200	-	-	RNAV 1
002	TF	GOSIM	-	223 (231.8)	-8	20	-	-15000	-	-	RNAV 1
003	TF	DASON	-	241 (249.0)	-8	27.7	-	-12000 ; +10000	-	-	RNAV 1
004	TF	SD602	-	185 (193.1)	-8	16.6		@ 8000	-	-	RNAV 1
005	TF	AVURU	-	185 (193.1)	-8	15.3		- 6000 ; + 4000	-	-	RNAV 1

TENAY-1B

Número de serie / Serial Number	Descriptor de trayectoria / Path terminator	Identificador de punto de recorrido / Waypoint identifier	Sobrevuelo / Fly Over	Curso / derrota Course / Track *MAG (*T)	Variación Magnética / Magnetic variation (°)	Distancia / Distance (NM)	Dirección del Viraje / Turn direction	Altitud / Altitude (FT)	Velocidad / Speed (KTS)	VPA (°) / TCH (FT)	Especificación de Navegación / Navigation specification
001	IF	TENAY	-	-	-8	-	-	+FL200	-	-	RNAV 1
002	TF	SHAWA	-	282 (290.2)	-8	20	-	-	-	-	RNAV 1
003	TF	SD601	-	282 (290.2)	-8	9.8	-	-14000	-	-	RNAV 1
004	TF	BALCE	-	282 (290.2)	-8	15.2	-	+9000	-	-	RNAV 1
005	TF	AVURU	-	257 (265.5)	-8	17.4	-	- 6000 ; + 4000	-	-	RNAV 1

CODIFICACIÓN DE LAS ESPERAS
CODING TABLE FOR HOLDINGS

Descriptor de trayectoria / Path terminator	Identificador de punto de recorrido / Waypoint Identifier	Rumbo de acercamiento / Approach heading °M (°T)	Tiempo / Time	Dirección del viraje / Turn direction	Altitud mínima / Minimum altitude (FT)	Altitud máxima / Maximum altitude (FT)	Límite de Velocidad / Speed Limit (KT)	Declinación magnética / Magnetic declination (°)	Especificación de Navegación / Navigation specification
Espera/Holding	MARUX	185 (193.2)	1 Minuto / Minute	Izquierda / Left	12000	-	-230	-8	RNAV 1
Espera/Holding	GOSIM	223 (231.8)	1 Minuto / Minute	Izquierda / Left	12000	-	-230	-8	RNAV 1
Espera/Holding	SHAWA	282 (290.2)	1 Minuto / Minute	Derecha / Right	14000	-	-230	-8	RNAV 1

COORDENADAS DE LOS PUNTOS DE RECORRIDO
WAYPOINT COORDINATES

Punto de recorrido / Waypoint	Coordenadas / Coordinates	Punto de recorrido / Waypoint	Coordenadas / Coordinates
ENEKO	24°18'44.7"N 109°25'33.7"W	LEPOM	23°52'22.2"N 108°43'35.1"W
MARUX	23°54'27.4"N 109°31'45.2"W	GOSIM	23°39'57.1"N 109°00'42.7"W
AVURU	22°58'51.8"N 109°36'37.9"W	TENAY	22°44'43.8"N 108°32'01.9"W
SD602	23°13'47.6"N 109°32'53.7"W	SHAWA	22°51'39.2"N 108°52'21.0"W
SD403	23°59'40.5"N 109°08'25.9"W	BALCE	23°00'14.0"N 109°17'45.0"W
ALRIN	24°08'08.8"N 109°02'34.6"W	SD601	22°55'01.1"N 109°02'16.9"W
DASON	23°29'59.8"N 109°28'49.3"W		