

CARTA DE LLEGADA NORMALIZADA -
VUELO POR INSTRUMENTOS (STAR)

PUERTO VALLARTA / LIC. GUSTAVO DIAZ ORDAZ INTL (MMPR)

RNAV RWY 22

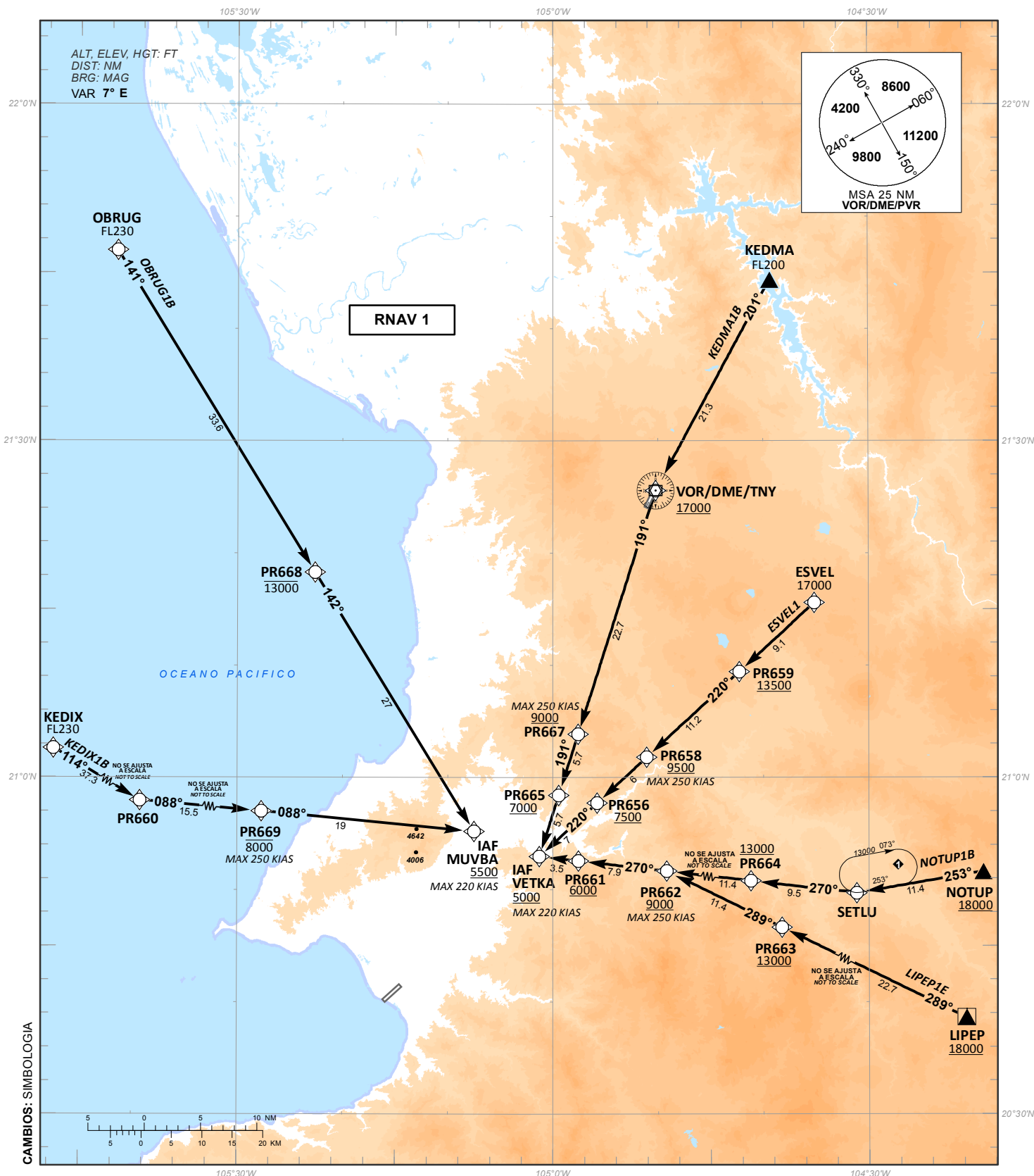
STANDARD ARRIVAL CHART - INSTRUMENT (STAR)

KEDIX1B, OBRUG1B, KEDMA1B,
ESVEL1, NOTUP1B, LIPEP1E

TA 18500

TWR	APP	ATIS	EMERG	AD ELEV 23 FT
118.5	121.3, 119.0	127.5	121.5	

RMK: - DE KEDIX, OBRUG, KEDMA, ESVEL, NOTUP O LIPEP CONTINUE EN LOS PUNTOS DE RECORRIDO, ALTITUDES Y TRAYECTORIAS MOSTRADAS, HASTA EL IAF CORRESPONDIENTE Y CONTINUE EN PROCEDIMIENTO DE APROXIMACIÓN O DE ACUERDO A INSTRUCCIONES DEL ATC FROM KEDIX, OBRUG, KEDMA, ESVEL, NOTUP OR LIPEP CONTINUE TO THE WAYPOINTS, ALTITUDES AND TRACKS SHOWN, TO THE CORRESPONDING IAF AND CONTINUE ON APPROACH PROCEDURE OR ACCORDING TO ATC INSTRUCTIONS



CAMBIOS: SIMBOLOGIA

TABLA DE CODIFICACIÓN DEL PROCEDIMIENTO DE LLEGADA POR INSTRUMENTOS RNAV PISTA 22.
RUNWAY 22 RNAV INSTRUMENT ARRIVAL PROCEDURE CODING TABLE.

KEDIX-1B

Número de serie / Serial Number	Descriptor de trayectoria / Path terminator	Identificador de punto de recorrido / Waypoint identifier	Sobrevuelo / Fly Over	Curso / derrota Course / Track *MAG (*T)	Variación Magnética / Magnetic variation (°)	Distancia / Distance (NM)	Dirección del Viraje / Turn direction	Altitud / Altitude (FT)	Velocidad / Speed (KTS)	VPA (°) / TCH (FT)	Especificación de Navegación / Navigation specification
001	IF	KEDIX	-	-	-7	-	-	FL230	-	-	RNAV 1
002	TF	PR660	-	114 (120.8)	-7	37.3	-	-	-	-	RNAV 1
003	TF	PR669	-	088 (095.3)	-7	15.5	-	-8000	-250	-	RNAV 1
004	TF	MUVBA	-	088 (095.4)	-7	19	-	+5500	-220	-	RNAV 1

OBRUG-1B

Número de serie / Serial Number	Descriptor de trayectoria / Path terminator	Identificador de punto de recorrido / Waypoint identifier	Sobrevuelo / Fly Over	Curso / derrota Course / Track *MAG (*T)	Variación Magnética / Magnetic variation (°)	Distancia / Distance (NM)	Dirección del Viraje / Turn direction	Altitud / Altitude (FT)	Velocidad / Speed (KTS)	VPA (°) / TCH (FT)	Especificación de Navegación / Navigation specification
001	IF	OBRUG	-	-	-7	-	-	FL230	-	-	RNAV 1
002	TF	PR668	-	141 (148.3)	-7	33.6	-	-13000	-	-	RNAV 1
003	TF	MUVBA	-	142 (148.5)	-7	27	-	+5500	-220	-	RNAV 1

KEDMA-1B

Número de serie / Serial Number	Descriptor de trayectoria / Path terminator	Identificador de punto de recorrido / Waypoint identifier	Sobrevuelo / Fly Over	Curso / derrota Course / Track *MAG (*T)	Variación Magnética / Magnetic variation (°)	Distancia / Distance (NM)	Dirección del Viraje / Turn direction	Altitud / Altitude (FT)	Velocidad / Speed (KTS)	VPA (°) / TCH (FT)	Especificación de Navegación / Navigation specification
001	IF	KEDMA	-	-	-7	-	-	FL200	-	-	RNAV 1
002	TF	VOR/DME/TNY	-	201 (208.4)	-7	21.3	-	+17000	-	-	RNAV 1
003	TF	PR667	-	191 (197.7)	-7	22.7	-	+9000	-250	-	RNAV 1
004	TF	PR665	-	191 (197.6)	-7	5.7	-	+7000	-	-	RNAV 1
005	TF	VETKA	-	191 (197.6)	-7	5.7	-	+5000	-220	-	RNAV 1

ESVEL-1

Número de serie / Serial Number	Descriptor de trayectoria / Path terminator	Identificador de punto de recorrido / Waypoint identifier	Sobrevuelo / Fly Over	Curso / derrota Course / Track *MAG (*T)	Variación Magnética / Magnetic variation (°)	Distancia / Distance (NM)	Dirección del Viraje / Turn direction	Altitud / Altitude (FT)	Velocidad / Speed (KTS)	VPA (°) / TCH (FT)	Especificación de Navegación / Navigation specification
001	IF	ESVEL	-	-	-7	-	-	17000	-	-	RNAV 1
002	TF	PR659	-	220 (227.4)	-7	9.1	-	+13500	-	-	RNAV 1
003	TF	PR658	-	220 (227.3)	-7	11.2	-	+9500	-250	-	RNAV 1
004	TF	PR656	-	220 (227.3)	-7	6	-	+7500	-	-	RNAV 1
005	TF	VETKA	-	220 (227.3)	-7	7	-	+5000	-220	-	RNAV 1

NOTUP-1B

Número de serie / Serial Number	Descriptor de trayectoria / Path terminator	Identificador de punto de recorrido / Waypoint identifier	Sobrevuelo / Fly Over	Curso / derrota Course / Track *MAG (*T)	Variación Magnética / Magnetic variation (°)	Distancia / Distance (NM)	Dirección del Viraje / Turn direction	Altitud / Altitude (FT)	Velocidad / Speed (KTS)	VPA (°) / TCH (FT)	Especificación de Navegación / Navigation specification
001	IF	NOTUP	-	-	-7	-	-	+18000	-	-	RNAV 1
002	TF	SETLU	-	253 (260.3)	-7	11.4	-	-	-	-	RNAV 1
003	TF	PR664	-	270 (276.6)	-7	9.5	-	+13000	-	-	RNAV 1
004	TF	PR662	-	270 (276.6)	-7	11.4	-	+9000	-250	-	RNAV 1
005	TF	PR661	-	270 (276.5)	-7	7.9	-	+6000	-	-	RNAV 1
006	TF	VETKA	-	270 (276.5)	-7	3.5	-	+5000	-220	-	RNAV 1

LIPEP-1E

Número de serie / Serial Number	Descriptor de trayectoria / Path terminator	Identificador de punto de recorrido / Waypoint identifier	Sobrevuelo / Fly Over	Curso / derrota Course / Track *MAG (*T)	Variación Magnética / Magnetic variation (°)	Distancia / Distance (NM)	Dirección del Viraje / Turn direction	Altitud / Altitude (FT)	Velocidad / Speed (KTS)	VPA (°) / TCH (FT)	Especificación de Navegación / Navigation specification
001	IF	LIPEP	-	-	-7	-	-	+18000	-	-	RNAV 1
002	TF	PR663	-	289 (296.2)	-7	22.7	-	+13000	-	-	RNAV 1
003	TF	PR662	-	289 (296.1)	-7	11.4	-	+9000	-250	-	RNAV 1
005	TF	PR661	-	270 (276.5)	-7	7.9	-	+6000	-	-	RNAV 1
006	TF	VETKA	-	270 (276.5)	-7	3.5	-	+5000	-220	-	RNAV 1

CODIFICACIÓN DE LAS ESPERAS / CODING TABLE FOR HOLDINGS

Descriptor de trayectoria / Path terminator	Identificador de punto de recorrido / Waypoint identifier	Rumbo de acercamiento / Approach heading *M (*T)	Tiempo / Time	Dirección del viraje / Turn direction	Altitud mínima / Minimum altitude (FT)	Altitud máxima / Maximum altitude (FT)	Límite de Velocidad / Speed Limit (KT)	Declinación magnética / Magnetic declination (°)	Especificación de Navegación / Navigation specification
Espera / Holding	SETLU	253 (260.3)	1 Minuto / Minute	Derecha / Right	13000	-	-250	-7	RNAV 1

COORDENADAS DE LOS PUNTOS DE RECORRIDO
WAYPOINT COORDINATES

Punto de recorrido / Waypoint	Coordenadas / Coordinates	Punto de recorrido / Waypoint	Coordenadas / Coordinates
ESVEL	21°15'36.2"N 104°35'08.8"W	PR662	20°51'40.8"N 104°49'11.4"W
KEDIX	21°17'44.4"N 106°18'27.6"W	PR663	20°46'39.6"N 104°38'15.2"W
KEDMA	21°44'24.5"N 104°39'22.0"W	PR664	20°50'22.4"N 104°37'05.8"W
LIPEP	20°36'37.3"N 104°16'29.7"W	PR665	20°58'25.4"N 104°59'26.5"W
MUVBA	20°55'12.6"N 105°07'29.1"W	PR667	21°03'52.5"N 104°57'35.7"W
NOTUP	20°51'12.7"N 104°15'03.3"W	PR668	21°18'19.0"N 105°22'34.4"W
OBRUG	21°47'01.1"N 105°41'26.9"W	PR669	20°57'01.3"N 105°27'41.5"W
PR656	20°57'44.4"N 104°55'47.7"W	SETLU	20°49'16.7"N 104°27'03.4"W
PR658	21°01'49.5"N 104°51'05.0"W	VETKA	20°52'58.3"N 105°01'17.1"W
PR659	21°09'26.7"N 104°42'16.7"W	VOR/DME/TNY	21°25'35.5"N 104°50'13.1"W
PR660	20°58'28.3"N 105°44'12.5"W		
PR661	20°52'34.6"N 104°57'34.3"W		