

CARTA DE LLEGADA NORMALIZADA -
VUELO POR INSTRUMENTOS (STAR)

PUERTO VALLARTA / LIC. GUSTAVO DIAZ ORDAZ INTL (MMPR)

RNAV RWY 04

STANDARD ARRIVAL CHART - INSTRUMENT (STAR)

KEDIX1A, OBRUG1A, KEDMA1A, NOTUP1A

TA 18500

TWR	APP	ATIS	EMERG	AD ELEV 23 FT
118.5	121.3, 119.0	127.5	121.5	

RMK: - DE KEDIX, OBRUG, KEDMA O NOTUP CONTINUE EN LOS PUNTOS DE RECORRIDO, ALTITUDES Y TRAYECTORIAS MOSTRADAS, HASTA EL IAF CORRESPONDIENTE Y CONTINUE EN PROCEDIMIENTO DE APROXIMACIÓN O DE ACUERDO A INSTRUCCIONES DEL ATC FROM KEDIX, OBRUG, KEDMA O NOTUP CONTINUE TO THE WAYPOINTS, ALTITUDES AND TRACKS SHOWN, TO THE CORRESPONDING IAF AND CONTINUE ON APPROACH PROCEDURE OR ACCORDING TO ATC INSTRUCTIONS

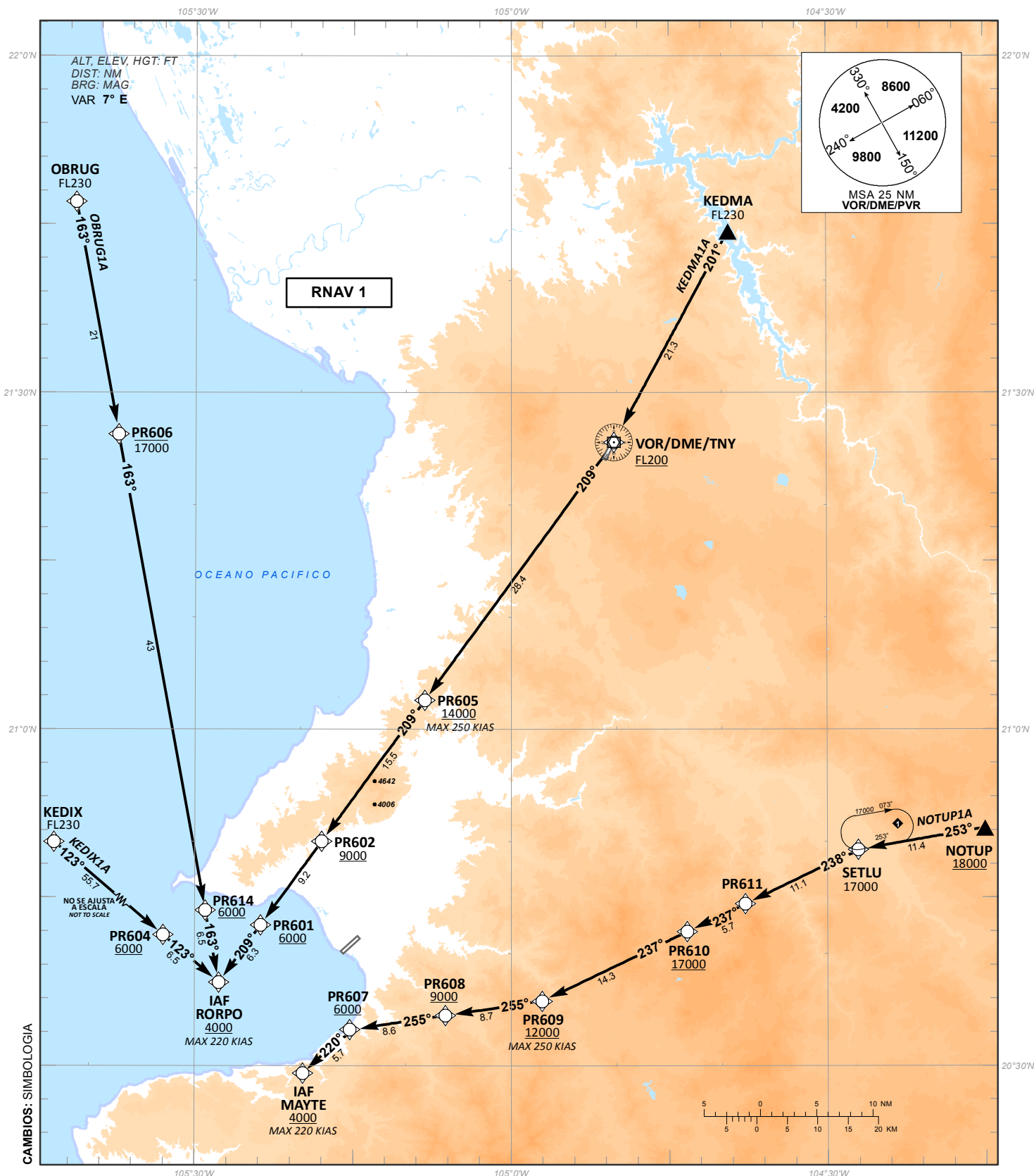


TABLA DE CODIFICACIÓN DEL PROCEDIMIENTO DE LLEGADA POR INSTRUMENTOS RNAV PISTA 04.
 RUNWAY 04 RNAV INSTRUMENT ARRIVAL PROCEDURE CODING TABLE.

KEDIX-1A

Número de serie / Serial Number	Descriptor de trayectoria / Path terminator	Identificador de punto de recorrido / Waypoint identifier	Sobrevuelo / Fly Over	Curso / derrota Course / Track *MAG (*T)	Variación Magnética / Magnetic variation (°)	Distancia / Distance (NM)	Dirección del Viraje / Turn direction	Altitud / Altitude (FT)	Velocidad / Speed (KTS)	VPA (°) / TCH (FT)	Especificación de Navegación / Navigation specification
001	IF	KEDIX	-	-	-7	-	-	FL230	-	-	RNAV 1
002	TF	PR604	-	123 (130.1)	-7	55.7	-	+6000	-	-	RNAV 1
003	TF	RORPO	-	123 (130.3)	-7	6.5	-	+4000	-220	-	RNAV 1

OBRUG-1A

Número de serie / Serial Number	Descriptor de trayectoria / Path terminator	Identificador de punto de recorrido / Waypoint identifier	Sobrevuelo / Fly Over	Curso / derrota Course / Track *MAG (*T)	Variación Magnética / Magnetic variation (°)	Distancia / Distance (NM)	Dirección del Viraje / Turn direction	Altitud / Altitude (FT)	Velocidad / Speed (KTS)	VPA (°) / TCH (FT)	Especificación de Navegación / Navigation specification
001	IF	OBRUG	-	-	-7	-	-	FL230	-	-	RNAV 1
002	TF	PR606	-	163 (169.5)	-7	21	-	-17000	-	-	RNAV 1
003	TF	PR614	-	163 (169.5)	-7	43	-	+6000	-	-	RNAV 1
003	TF	RORPO	-	163 (169.5)	-7	6.5	-	+4000	-220	-	RNAV 1

KEDMA-1A

Número de serie / Serial Number	Descriptor de trayectoria / Path terminator	Identificador de punto de recorrido / Waypoint identifier	Sobrevuelo / Fly Over	Curso / derrota Course / Track *MAG (*T)	Variación Magnética / Magnetic variation (°)	Distancia / Distance (NM)	Dirección del Viraje / Turn direction	Altitud / Altitude (FT)	Velocidad / Speed (KTS)	VPA (°) / TCH (FT)	Especificación de Navegación / Navigation specification
001	IF	KEDMA	-	-	-7	-	-	FL230	-	-	RNAV 1
002	TF	VOR/DME/TNY	-	201 (208.4)	-7	21.3	-	+FL200	-	-	RNAV 1
003	TF	PR605	-	209 (216.3)	-7	28.4	-	+14000	-250	-	RNAV 1
004	TF	PR602	-	209 (216.2)	-7	15.5	-	+9000	-	-	RNAV 1
005	TF	PR601	-	209 (216.1)	-7	9.2	-	+6000	-	-	RNAV 1
006	TF	RORPO	-	209 (216.1)	-7	6.3	-	+4000	-220	-	RNAV 1

NOTUP-1A

Número de serie / Serial Number	Descriptor de trayectoria / Path terminator	Identificador de punto de recorrido / Waypoint identifier	Sobrevuelo / Fly Over	Curso / derrota Course / Track *MAG (*T)	Variación Magnética / Magnetic variation (°)	Distancia / Distance (NM)	Dirección del Viraje / Turn direction	Altitud / Altitude (FT)	Velocidad / Speed (KTS)	VPA (°) / TCH (FT)	Especificación de Navegación / Navigation specification
001	IF	NOTUP	-	-	-7	-	-	+18000	-	-	RNAV 1
002	TF	SETLU	-	253 (260.3)	-7	11.4	-	17000	-	-	RNAV 1
003	TF	PR611	-	238 (244.5)	-7	11.1	-	-	-	-	RNAV 1
004	TF	PR610	-	237 (244.4)	-7	5.7	-	+17000	-	-	RNAV 1
005	TF	PR609	-	237 (244.4)	-7	14.3	-	+12000	-250	-	RNAV 1
006	TF	PR608	-	255 (261.7)	-7	8.7	-	+9000	-	-	RNAV 1
007	TF	PR607	-	255 (261.6)	-7	8.6	-	+6000	-	-	RNAV 1
008	TF	MAYTE	-	220 (227.2)	-7	5.7	-	+4000	-220	-	RNAV 1

CODIFICACIÓN DE LAS ESPERAS / CODING TABLE FOR HOLDINGS

Descriptor de trayectoria / Path terminator	Identificador de punto de recorrido / Waypoint identifier	Rumbo de acercamiento / Approach heading *M (*T)	Tiempo / Time	Dirección del viraje / Turn direction	Altitud mínima / Minimum altitude (FT)	Altitud máxima / Maximum altitude (FT)	Límite de Velocidad / Speed Limit (KT)	Declinación magnética / Magnetic declination (°)	Especificación de Navegación / Navigation specification
Espera / Holding	SETLU	253 (260.3)	1 Minuto / Minute	Derecha / Right	17000	-	-250	-7	RNAV 1

COORDENADAS DE LOS PUNTOS DE RECORRIDO
 WAYPOINT COORDINATES

Punto de recorrido / Waypoint	Coordenadas / Coordinates	Punto de recorrido / Waypoint	Coordenadas / Coordinates	Punto de recorrido / Waypoint	Coordenadas / Coordinates
KEDIX	21°17'44.4"N 106°18'27.6"W	PR606	21°26'18.5"N 105°37'20.1"W	VOR/DME/TNY	21°25'35.5"N 104°50'13.1"W
KEDMA	21°44'24.5"N 104°39'22.0"W	PR607	20°33'14.8"N 105°15'17.4"W		
MAYTE	20°29'21.5"N 105°19'44.6"W	PR608	20°34'30.3"N 105°06'13.3"W		
NOTUP	20°51'12.7"N 104°15'03.3"W	PR609	20°35'46.2"N 104°57'02.8"W		
OBRUG	21°47'01.1"N 105°41'26.9"W	PR610	20°41'58.7"N 104°43'18.0"W		
PR601	20°42'34.0"N 105°23'45.3"W	PR611	20°44'27.6"N 104°37'47.1"W		
PR602	20°50'01.6"N 105°17'58.2"W	PR614	20°43'52.4"N 105°28'58.2"W		
PR604	20°41'40.8"N 105°32'59.7"W	RORPO	20°37'27.4"N 105°27'42.7"W		
PR605	21°02'35.3"N 105°08'12.0"W	SETLU	20°49'16.7"N 104°27'03.4"W		