

CARTA DE SALIDA NORMALIZADA -
VUELO POR INSTRUMENTOS (SID)
STANDARD DEPARTURE CHART - INSTRUMENT (SID)

PUERTO VALLARTA / LIC. GUSTAVO DIAZ ORDAZ INTL (MMPR)

RNAV RWY 22

BOBDI1B, XUDED1B, LIPEP1D, VOLAT1D

TA 18500	TWR 118.5	APP 121.3, 119.0	ATIS 127.5	EMERG 121.5	AD ELEV 23 FT
----------	---------------------	----------------------------	----------------------	-----------------------	---------------

RMK: - GNSS REQUERIDO GNSS REQUIRED
- RADAR OPERATIVO OPERATIVE RADAR

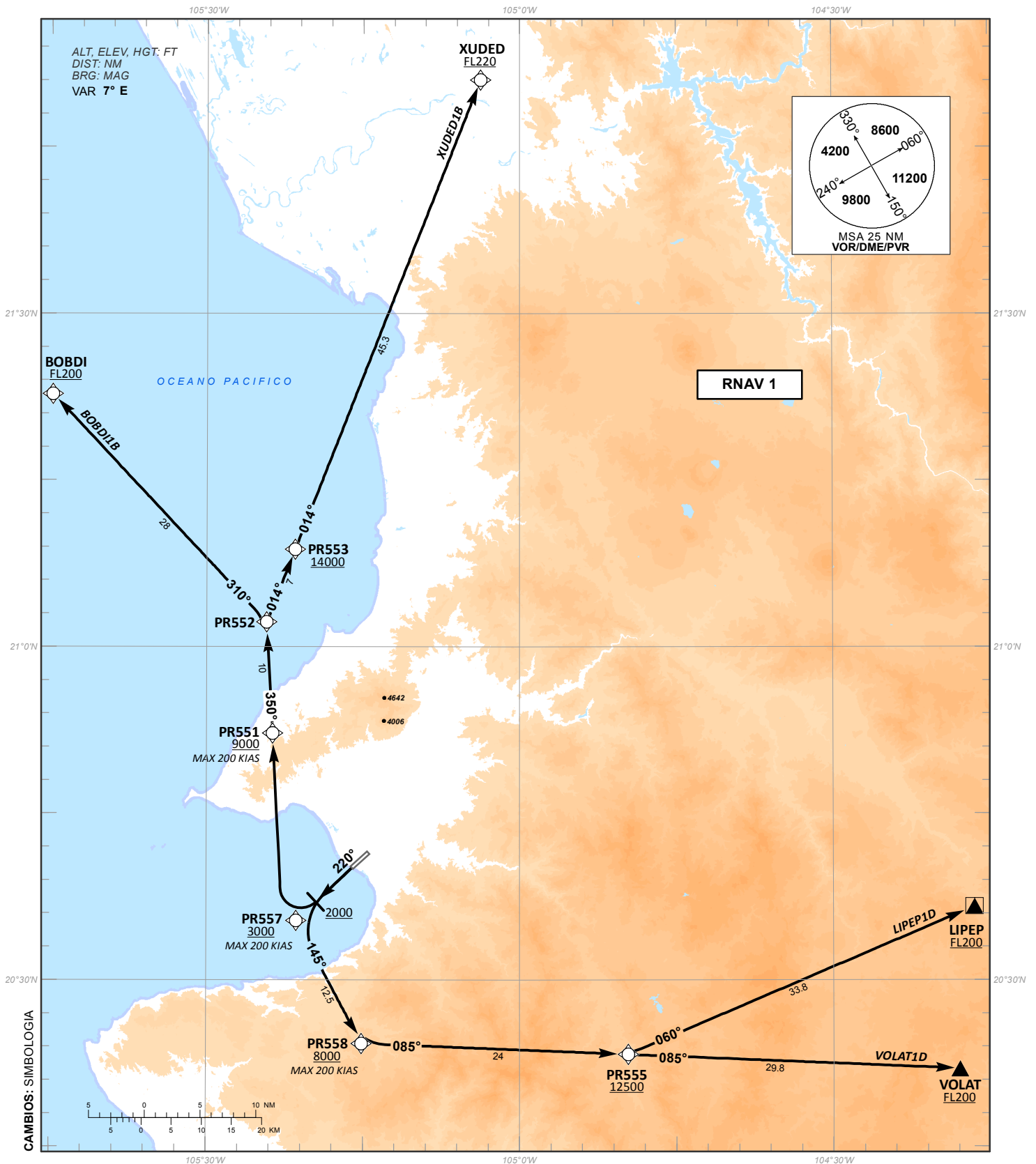


TABLA DE CODIFICACIÓN DEL PROCEDIMIENTO DE SALIDA POR INSTRUMENTOS RNAV PISTA 22

RUNWAY 22 RNAV INSTRUMENT DEPARTURE PROCEDURE CODING TABLE

BOBDI-1B

Número de serie / Serial Number	Descriptor de trayectoria / Path terminator	Identificador de punto de recorrido / Waypoint identifier	Sobrevuelo / Fly Over	Curso / derrota Course / Track *MAG (*T)	Variación Magnética / Magnetic variation (°)	Distancia / Distance (NM)	Dirección del Viraje / Turn direction	Altitud / Altitude (FT)	Velocidad / Speed (KTS)	VPA (°) / TCH (FT)	Especificación de Navegación / Navigation specification
001	CA	-	-	220 (226.8)	-7	-	-	+2000	-200	-	RNAV 1
002	DF	PR551	-	-	-7	-	-	+9000	-200	-	RNAV 1
003	TF	PR552	-	350 (356.8)	-7	10	-	-	-	-	RNAV 1
004	TF	BOBDI	-	310 (316.8)	-7	28	-	+FL200	-	-	RNAV 1

XUDED-1B

Número de serie / Serial Number	Descriptor de trayectoria / Path terminator	Identificador de punto de recorrido / Waypoint identifier	Sobrevuelo / Fly Over	Curso / derrota Course / Track *MAG (*T)	Variación Magnética / Magnetic variation (°)	Distancia / Distance (NM)	Dirección del Viraje / Turn direction	Altitud / Altitude (FT)	Velocidad / Speed (KTS)	VPA (°) / TCH (FT)	Especificación de Navegación / Navigation specification
001	CA	-	-	220 (226.8)	-7	-	-	+2000	-200	-	RNAV 1
002	DF	PR551	-	-	-7	-	-	+9000	-200	-	RNAV 1
003	TF	PR552	-	350 (356.8)	-7	10	-	-	-	-	RNAV 1
004	TF	PR553	-	014 (021.4)	-7	7	-	+14000	-	-	RNAV 1
005	TF	XUDED	-	014 (021.4)	-7	45.3	-	+FL220	-	-	RNAV 1

LIPEP-1D

Número de serie / Serial Number	Descriptor de trayectoria / Path terminator	Identificador de punto de recorrido / Waypoint identifier	Sobrevuelo / Fly Over	Curso / derrota Course / Track *MAG (*T)	Variación Magnética / Magnetic variation (°)	Distancia / Distance (NM)	Dirección del Viraje / Turn direction	Altitud / Altitude (FT)	Velocidad / Speed (KTS)	VPA (°) / TCH (FT)	Especificación de Navegación / Navigation specification
001	CF	PR557	-	220 (226.8)	-7	-	-	+3000	-200	-	RNAV 1
002	TF	PR558	-	145 (151.9)	-7	12.5	-	+8000	-200	-	RNAV 1
003	TF	PR555	-	085 (092.2)	-7	24	-	+12500	-	-	RNAV 1
004	TF	LIPEP	-	060 (066.8)	-7	33.8	-	+FL200	-	-	RNAV 1

VOLAT-1D

Número de serie / Serial Number	Descriptor de trayectoria / Path terminator	Identificador de punto de recorrido / Waypoint identifier	Sobrevuelo / Fly Over	Curso / derrota Course / Track *MAG (*T)	Variación Magnética / Magnetic variation (°)	Distancia / Distance (NM)	Dirección del Viraje / Turn direction	Altitud / Altitude (FT)	Velocidad / Speed (KTS)	VPA (°) / TCH (FT)	Especificación de Navegación / Navigation specification
001	CF	PR557	-	220 (226.8)	-7	-	-	+3000	-200	-	RNAV 1
002	TF	PR558	-	145 (151.9)	-7	12.5	-	+8000	-200	-	RNAV 1
003	TF	PR555	-	085 (092.2)	-7	24	-	+12500	-	-	RNAV 1
004	TF	VOLAT	-	085 (092.4)	-7	29.8	-	+FL200	-	-	RNAV 1

LAS SALIDAS **BOBDI-1B**, **XUDED-1B**, **LIPEP-1D** Y **VOLAT-1D** REQUIEREN UN GRADIENTE MINIMO DE ASCENSO DE **380 FT/NM (6.3%)** HASTA ALCANZAR **13000 FT**. (THE SID'S **BOBDI-1B**, **XUDED-1B**, **LIPEP-1D** AND **VOLAT-1D** REQUIRE A MINIMUM CLIMB GRADIENT OF **380 FT/NM (6.3%)** UNTIL CROSSING **13000 FT**)

REGIMEN DE ASCENSO / RATE OF CLIMB

*PDG: PENDIENTE DE DISEÑO DEL PROCEDIMIENTO / PROCEDURE DESIGN GRADIENT

*PDG VEL (GS) KTS	80	100	120	140	160	180	200
FT/MIN	507	633	760	887	1013	1140	1267

COORDENADAS DE LOS PUNTOS DE RECORRIDO
WAYPOINT COORDINATES

Punto de recorrido / Waypoint	Coordenadas / Coordinates	Punto de recorrido / Waypoint	Coordenadas / Coordinates	Punto de recorrido / Waypoint	Coordenadas / Coordinates
BOBDI	21°22'45.7"N 105°44'48.4"W	PR553	21°08'48.0"N 105°21'30.3"W	VOLAT	20°22'02.0"N 104°17'56.0"W
LIPEP	20°36'37.3"N 104°16'29.7"W	PR555	20°23'19.5"N 104°49'36.2"W	XUDED	21°51'03.7"N 105°03'44.9"W
PR551	20°52'14.3"N 105°23'38.3"W	PR557	20°35'22.5"N 105°21'23.7"W		
PR552	21°02'15.5"N 105°24'14.1"W	PR558	20°24'17.7"N 105°15'07.9"W		