

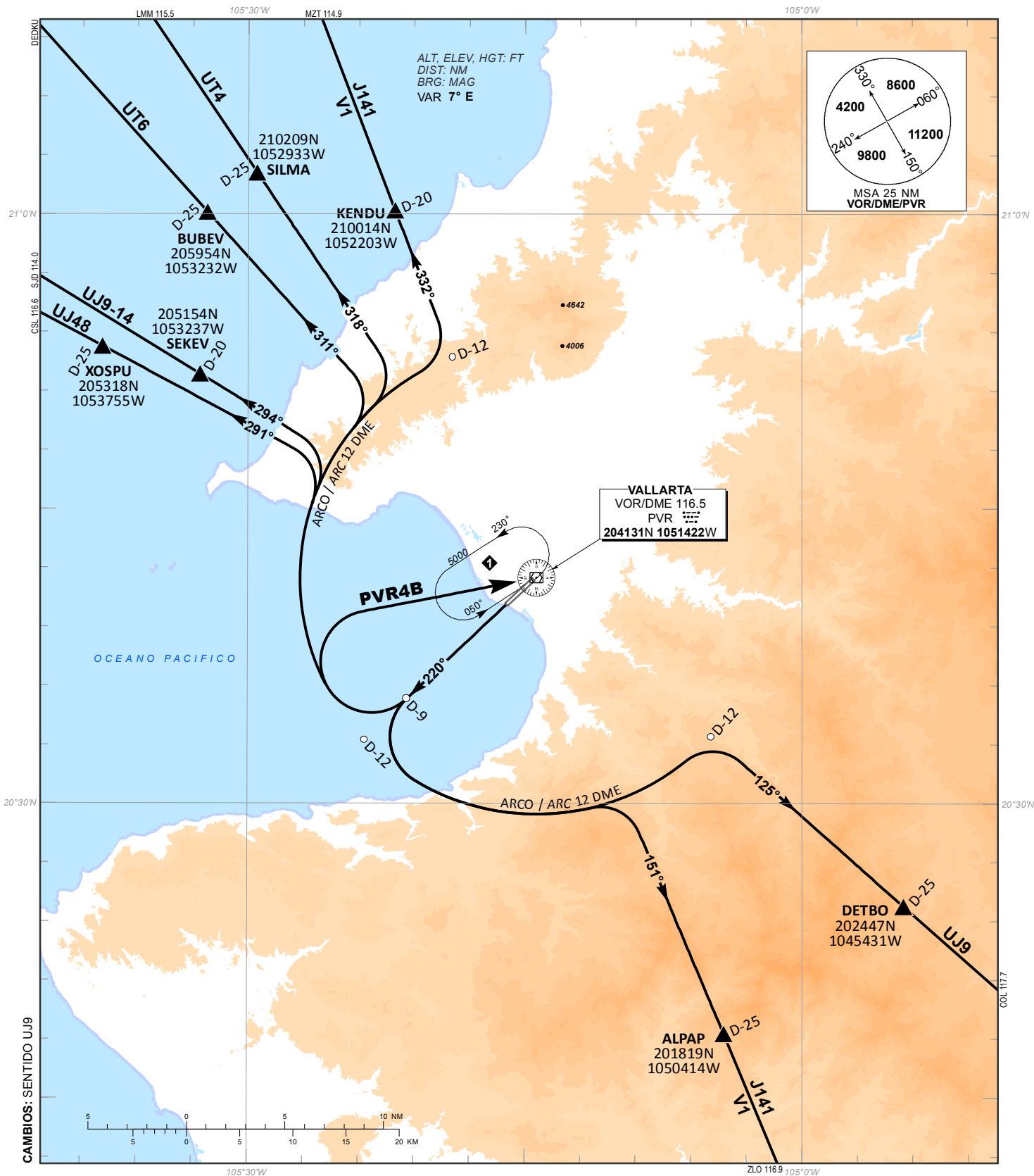
CARTA DE SALIDA NORMALIZADA -
VUELO POR INSTRUMENTOS (SID)
STANDARD DEPARTURE CHART - INSTRUMENT (SID)

PUERTO VALLARTA / LIC. GUSTAVO DIAZ ORDAZ INTL (MMPR)

RWY 22

**DETBO2, ALPAP2, XOSPU2B, SEKEV2B,
BUBEV2B, SILMA2B, KENDU2B, PVR4B**

TA 18500	TWR 118.5	APP 121.3, 119.0	ATIS 127.5	EMERG 121.5	AD ELEV 23 FT
RMK:					



SALIDAS PISTA 22:

**SALIDAS: DETBO DOS (DETBO2)
 ALPAP DOS (ALPAP2)**

ASCIENDA POR **RADIAL 220°** HASTA **D-9**, EFECTUE VIRAJE A LA **IZQUIERDA** Y PROSIGA EN **ARCO 12 DME** HASTA INTERCEPTAR EL **RADIAL** CORRESPONDIENTE DEL **VOR/DME/PVR** HACIA LOS FIJOS **DETBO** O **ALPAP** Y CONTINUE EN RUTA ASIGNADA O INSTRUCCIONES DEL ATC

LAS SALIDAS **DETBO DOS** Y **ALPAP DOS** REQUIEREN UN GRADIENTE MINIMO DE ASCENSO DE **360 FT/NM** HASTA ALCANZAR **10000 FT**

DEPARTURES RWY 22:

**DEPARTURES: DETBO TWO (DETBO2)
 ALPAP TWO (ALPAP2)**

CLIMB VIA PVR R-220° TO D-9 PVR, THEN TURN LEFT AND PROCEED ON THE PVR 12 DME ARC THE CORRESPONDING RADIAL FROM VOR/DME/PVR TO DETBO OR ALPAP AND CONTINUE ON THE ASSIGNED ROUTE OR ATC INSTRUCTIONS

SID's DETBO TWO AND ALPAP TWO REQUIRE A MINIMUM CLIMB GRADIENT OF 360 FT/NM UNTIL CROSSING 10000 FT

REGIMEN DE ASCENSO / CLIMB REGIME

***PDG: PENDIENTE DE DISEÑO DEL PROCEDIMIENTO / PROCEDURE DESIGN GRADIENT**

*PDG VEL (GS) KTS	80	100	120	140	160	180	200
5.92% (FT/MIN)	480	600	720	840	960	1080	1200

**SALIDAS: XOSPU DOS (XOSPU2B)
 BRAVO
 SEKEV DOS (SEKEV2B)
 BRAVO
 BUBEV DOS (BUBEV2B)
 BRAVO
 SILMA DOS (SILMA2B)
 BRAVO
 KENDU DOS (KENDU2B)
 BRAVO**

ASCIENDA POR **RADIAL 220°** HASTA **D-9**, EFECTUE VIRAJE A LA **DERECHA** Y PROSIGA EN **ARCO 12 DME** HASTA INTERCEPTAR EL **RADIAL** CORRESPONDIENTE DEL **VOR/DME/PVR** HACIA LOS FIJOS **XOSPU, SEKEV, BUBEV, SILMA** O **KENDU** Y CONTINUE EN RUTA ASIGNADA O INSTRUCCIONES DEL ATC

**DEPARTURES: XOSPU TWO (XOSPU2B)
 BRAVO
 SEKEV TWO (SEKEV2B)
 BRAVO
 BUBEV TWO (BUBEV2B)
 BRAVO
 SILMA TWO (SILMA2B)
 BRAVO
 KENDU TWO (KENDU2B)
 BRAVO**

CLIMB VIA PVR R-220° TO D-9 PVR, THEN TURN RIGHT AND PROCEED ON THE PVR 12 DME ARC THE CORRESPONDING RADIAL FROM VOR/DME/PVR TO XOSPU, SEKEV, BUBEV, SILMA OR KENDU AND CONTINUE ON THE ASSIGNED ROUTE OR ATC INSTRUCTIONS

**SALIDA: VALLARTA (PVR4B)
 CUATRO BRAVO**

ASCIENDA POR **RADIAL 220°** HASTA **D-9 (EN CASO DE FALLA DEL DME HASTA ALCANZAR 1800 FT)**, EFECTUE VIRAJE DE GOTTA A LA **DERECHA** DENTRO DE **12 NM** HACIA EL **VOR/DME/PVR** Y ABANDONELO DE ACUERDO A LA **(1)** ALTITUD MINIMA DE LA RUTA ASIGNADA O INSTRUCCIONES DEL ATC

**DEPARTURE: VALLARTA (PVR4B)
 FOUR BRAVO**

CLIMB VIA PVR R-220° TO D-9 PVR (OR 1800 FT IN CASE OF DME FAILURE), THEN TURN RIGHT WITHIN 12 NM TO VOR/DME/PVR AND CROSS IT ACCORDING TO THE (1) MINIMUM CROSSING ALTITUDE OR ATC INSTRUCTIONS

(1) ALTITUD MINIMA PARA ABANDONAR EL VOR/DME/PVR:

(1) MINIMUM CROSSING ALTITUDE AT VOR/DME/PVR:

A/TO	TNY	V-37	UJ-37	4100
A/TO	GDL	V-14N	UJ-14N	8100
A/TO	GDL	V-14	UJ-14	7200
A/TO	VOLAT	V-14S	UJ-14S, UT-119	6000
A/TO	COL		UJ-9	7000
A/TO	ZLO	V-1	J-141	7000
A/TO	CSL		UJ-48	5000
A/TO	KEDIX		UJ-9-14, UT-75	5000
A/TO	TIJ		UT-6	5000
A/TO	BOBDI		UT-4-73	4100
A/TO	MZT	V-1	J-141	6300