

CARTA DE SALIDA NORMALIZADA -
VUELO POR INSTRUMENTOS (SID)
STANDARD DEPARTURE CHART - INSTRUMENT (SID)

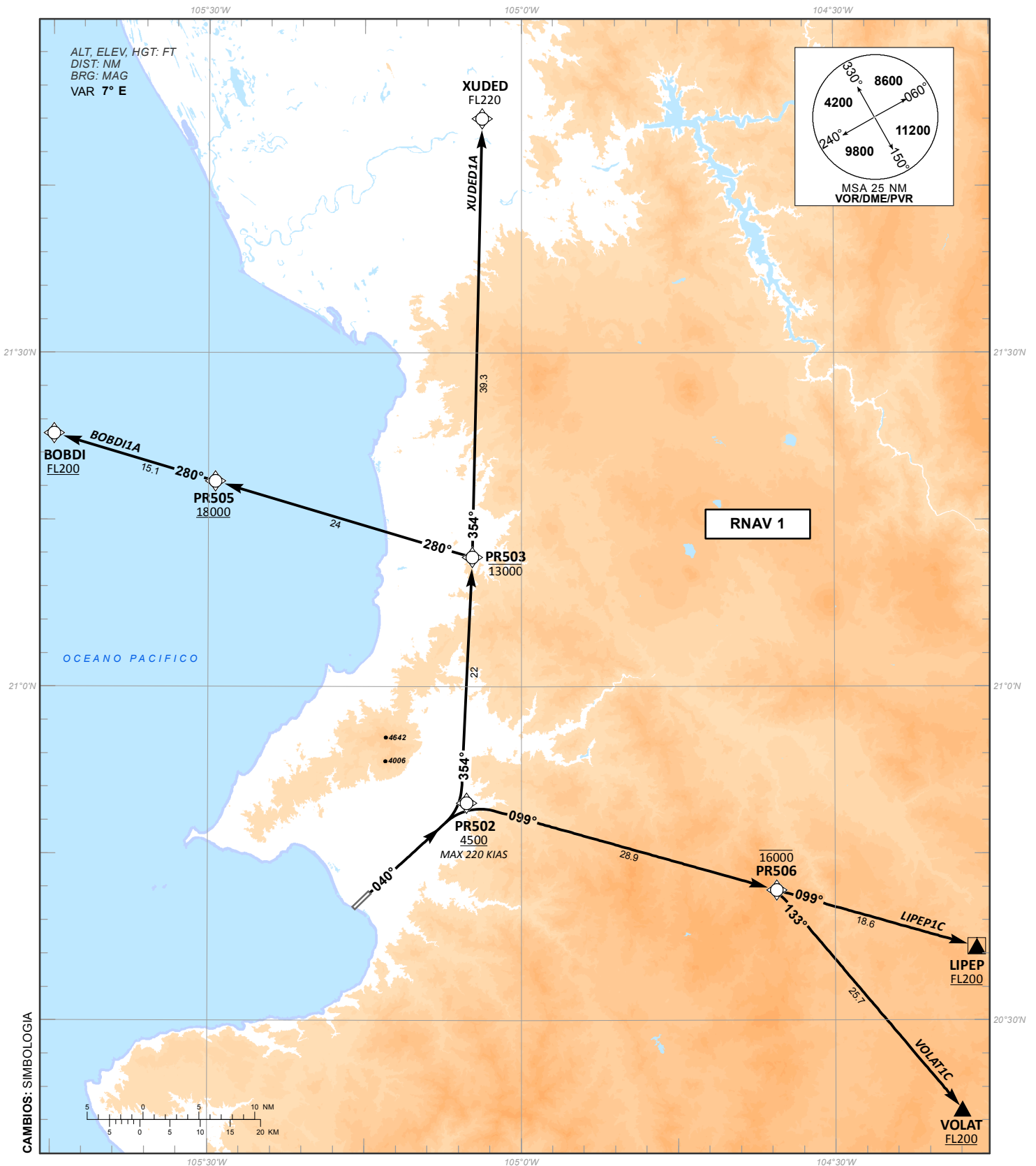
PUERTO VALLARTA / LIC. GUSTAVO DIAZ ORDAZ INTL (MMPR)

RNAV RWY 04

BOBDI1A, XUDED1A, LIPEP1C, VOLAT1C

TA 18500	TWR 118.5	APP 121.3, 119.0	ATIS 127.5	EMERG 121.5	AD ELEV 23 FT
----------	---------------------	----------------------------	----------------------	-----------------------	---------------

RMK: - GNSS REQUERIDO *GNSS REQUIRED*
- RADAR OPERATIVO *OPERATIVE RADAR*



CAMBIOS: SIMBOLOGIA

TABLA DE CODIFICACIÓN DEL PROCEDIMIENTO DE SALIDA POR INSTRUMENTOS RNAV PISTA 04.

RUNWAY 04 RNAV INSTRUMENT DEPARTURE PROCEDURE CODING TABLE.

BOBDI-1A

Número de serie / Serial Number	Descriptor de trayectoria / Path terminator	Identificador de punto de recorrido / Waypoint identifier	Sobrevuelo / Fly Over	Curso / derrota Course / Track *MAG (*T)	Variación Magnética / Magnetic variation (°)	Distancia / Distance (NM)	Dirección del Viraje / Turn direction	Altitud / Altitude (FT)	Velocidad / Speed (KTS)	VPA (°) / TCH (FT)	Especificación de Navegación / Navigation specification
001	CF	PR502	-	040 (047.2)	-7	-	-	+4500	-220	-	RNAV 1
002	TF	PR503	-	354 (001.3)	-7	22	-	-13000	-	-	RNAV 1
003	TF	PR505	-	280 (286.6)	-7	24	-	+18000	-	-	RNAV 1
004	TF	BOBDI	-	280 (286.5)	-7	15.1	-	+FL200	-	-	RNAV 1

XUDED-1A

Número de serie / Serial Number	Descriptor de trayectoria / Path terminator	Identificador de punto de recorrido / Waypoint identifier	Sobrevuelo / Fly Over	Curso / derrota Course / Track *MAG (*T)	Variación Magnética / Magnetic variation (°)	Distancia / Distance (NM)	Dirección del Viraje / Turn direction	Altitud / Altitude (FT)	Velocidad / Speed (KTS)	VPA (°) / TCH (FT)	Especificación de Navegación / Navigation specification
001	CF	PR502	-	040 (047.2)	-7	-	-	+4500	-220	-	RNAV 1
002	TF	PR503	-	354 (001.3)	-7	22	-	-13000	-	-	RNAV 1
003	TF	XUDED	-	354 (001.3)	-7	39.3	-	FL220	-	-	RNAV 1

LIPEP-1C

Número de serie / Serial Number	Descriptor de trayectoria / Path terminator	Identificador de punto de recorrido / Waypoint identifier	Sobrevuelo / Fly Over	Curso / derrota Course / Track *MAG (*T)	Variación Magnética / Magnetic variation (°)	Distancia / Distance (NM)	Dirección del Viraje / Turn direction	Altitud / Altitude (FT)	Velocidad / Speed (KTS)	VPA (°) / TCH (FT)	Especificación de Navegación / Navigation specification
001	CF	PR502	-	040 (047.2)	-7	-	-	+4500	-220	-	RNAV 1
002	TF	PR506	-	099 (105.6)	-7	28.9	-	-16000	-	-	RNAV 1
003	TF	LIPEP	-	099 (105.8)	-7	18.6	-	+FL200	-	-	RNAV 1

VOLAT-1C

Número de serie / Serial Number	Descriptor de trayectoria / Path terminator	Identificador de punto de recorrido / Waypoint identifier	Sobrevuelo / Fly Over	Curso / derrota Course / Track *MAG (*T)	Variación Magnética / Magnetic variation (°)	Distancia / Distance (NM)	Dirección del Viraje / Turn direction	Altitud / Altitude (FT)	Velocidad / Speed (KTS)	VPA (°) / TCH (FT)	Especificación de Navegación / Navigation specification
001	CF	PR502	-	040 (047.2)	-7	-	-	+4500	-220	-	RNAV 1
002	TF	PR506	-	099 (105.6)	-7	28.9	-	-16000	-	-	RNAV 1
003	TF	VOLAT	-	133 (139.8)	-7	25.7	-	+FL200	-	-	RNAV 1

LAS SALIDAS **BOBDI-1A**, **XUDED-1A**, **LIPEP-1C** Y **VOLAT-1C** REQUIEREN UN GRADIENTE MINIMO DE ASCENSO DE **380 FT/NM (6.3%)** HASTA ALCANZAR **16000 FT.** (THE SID'S **BOBDI-1A**, **XUDED-1A**, **LIPEP-1C** AND **VOLAT-1C** REQUIRE A MINIMUM CLIMB GRADIENT OF **380 FT/NM (6.3%)** UNTIL CROSSING **16000 FT**)

REGIMEN DE ASCENSO / RATE OF CLIMB

*PDG: PENDIENTE DE DISEÑO DEL PROCEDIMIENTO / PROCEDURE DESIGN GRADIENT

*PDG VEL (GS) KTS	80	100	120	140	160	180	200
FT/MIN	507	633	760	887	1013	1140	1267

COORDENADAS DE LOS PUNTOS DE RECORRIDO

WAYPOINT COORDINATES

Punto de recorrido / Waypoint	Coordenadas / Coordinates	Punto de recorrido / Waypoint	Coordenadas / Coordinates	Punto de recorrido / Waypoint	Coordenadas / Coordinates
BOBDI	21°22'45.7"N 105°44'48.4"W	PR503	21°11'36.9"N 105°04'41.6"W	VOLAT	20°22'02.0"N 104°17'56.0"W
LIPEP	20°36'37.3"N 104°16'29.7"W	PR505	21°18'28.9"N 105°29'19.3"W	XUDED	21°51'03.7"N 105°03'44.9"W
PR502	20°49'32.4"N 105°05'13.1"W	PR506	20°41'42.7"N 104°35'34.0"W		