

CARTA DE SALIDA NORMALIZADA -
VUELO POR INSTRUMENTOS (SID)

PUERTO VALLARTA / LIC. GUSTAVO DIAZ ORDAZ INTL (MMPR)

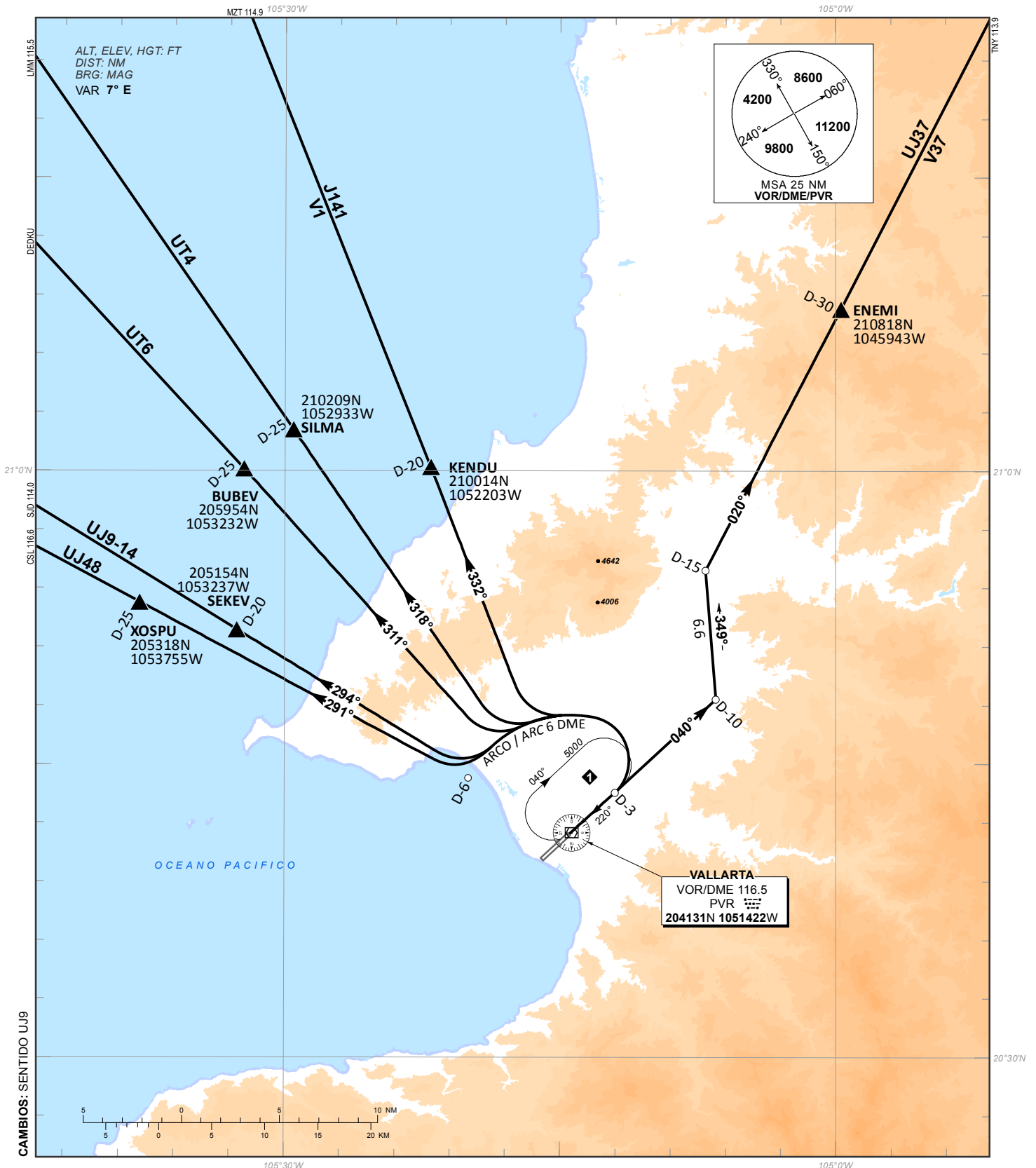
RWY 04

STANDARD DEPARTURE CHART - INSTRUMENT (SID)

ENEMI2, KENDU2A, SILMA2A,
BUBEV2A, SEKEV2A, XOSPU2A

| | | | | | |
|----------|--------------|---------------------|---------------|----------------|---------------|
| TA 18500 | TWR 118.5 | APP 121.3, 119.0 | ATIS 127.5 | EMERG 121.5 | AD ELEV 23 FT |
|----------|--------------|---------------------|---------------|----------------|---------------|

RMK:



SALIDAS PISTA 04:

SALIDAS: XOSPU DOS ALFA (XOSPU2A)
 SEKEV DOS ALFA (SEKEV2A)
 BUBEV DOS ALFA (BUBEV2A)
 SILMA DOS ALFA (SILMA2A)
 KENDU DOS ALFA (KENDU2A)

ASCIENDA POR **RADIAL 040°** HASTA **D-3**, EFECTUE VIRAJE A LA **IZQUIERDA** Y PROSIGA EN **ARCO 6 DME** HASTA INTERCEPTAR EL **RADIAL** CORRESPONDIENTE DEL **VOR/DME/PVR** HACIA LOS FIJOS **XOSPU, SEKEV, BUBEV, SILMA** O **KENDU** Y CONTINUE EN RUTA ASIGNADA O INSTRUCCIONES DEL ATC

SALIDA: ENEMI DOS (ENEMI2)
 ASCIENDA POR **RADIAL 040°** HASTA **D-10**, EFECTUE VIRAJE A LA **IZQUIERDA** Y PROSIGA EN **RUMBO 349°** HASTA INTERCEPTAR EL **RADIAL 020°** DEL **VOR/DME/PVR** HACIA EL FIJO **ENEMI** Y CONTINUE EN RUTA ASIGNADA O INSTRUCCIONES DEL ATC

ESTAS SALIDAS REQUIEREN UN GRADIENTE MINIMO DE ASCENSO DE **260 FT/NM** HASTA ALCANZAR **5000 FT**

DEPARTURES RWY 04:

DEPARTURES: XOSPU TWO ALFA (XOSPU2A)
 SEKEV TWO ALFA (SEKEV2A)
 BUBEV TWO ALFA (BUBEV2A)
 SILMA TWO ALFA (SILMA2A)
 KENDU TWO ALFA (KENDU2A)

CLIMB VIA **PVR R-040°** TO **D-3 PVR**, THEN TURN **LEFT** AND PROCEED ON THE **PVR 6 DME ARC** THE CORRESPONDING RADIAL FROM **VOR/DME/PVR** TO **XOSPU, SEKEV, BUBEV, SILMA** OR **KENDU** AND CONTINUE ON THE ASSIGNED ROUTE OR ATC INSTRUCTIONS

DEPARTURE: ENEMI TWO (ENEMI2)
 CLIMB VIA **PVR R-040°** TO **D-10 PVR**, THEN TURN **LEFT** AND PROCEED ON A **349° HEADING**, AT INTERCEPT **PVR R-020°** TO **ENEMI** AND CONTINUE ON THE ASSIGNED ROUTE OR ATC INSTRUCTIONS

THESE SID's REQUIRE A MINIMUM CLIMB GRADIENT OF **260 FT/NM** UNTIL CROSSING **5000 FT**

REGIMEN DE ASCENSO / CLIMB REGIME

***PDG: PENDIENTE DE DISEÑO DEL PROCEDIMIENTO / PROCEDURE DESIGN GRADIENT**

| | | | | | | | |
|--------------------------|------------|------------|------------|------------|------------|------------|------------|
| *PDG VEL (GS) KTS | 80 | 100 | 120 | 140 | 160 | 180 | 200 |
| 4.27% (FT/MIN) | 347 | 433 | 520 | 607 | 693 | 780 | 867 |