

CARTA DE SALIDA NORMALIZADA -  
VUELO POR INSTRUMENTOS (SID)  
STANDARD DEPARTURE CHART - INSTRUMENT (SID)

PUERTO VALLARTA / LIC. GUSTAVO DIAZ ORDAZ INTL (MMPR)

RWY 04

PVR4A

TA 18500

TWR <b>118.5</b>	APP <b>121.3, 119.0</b>	ATIS <b>127.5</b>	EMERG <b>121.5</b>			AD ELEV <b>23 FT</b>			
REGIMEN DE ASCENSO CLIMB REGIME		*PDG VEL (GS) KTS	80	100	120	140	160	180	200
*PDG: PENDIENTE DE DISEÑO DEL PROCEDIMIENTO / PROCEDURE DESIGN GRADIENT		4.27% (FT/MIN)	<b>347</b>	<b>433</b>	<b>520</b>	<b>607</b>	<b>693</b>	<b>780</b>	<b>867</b>

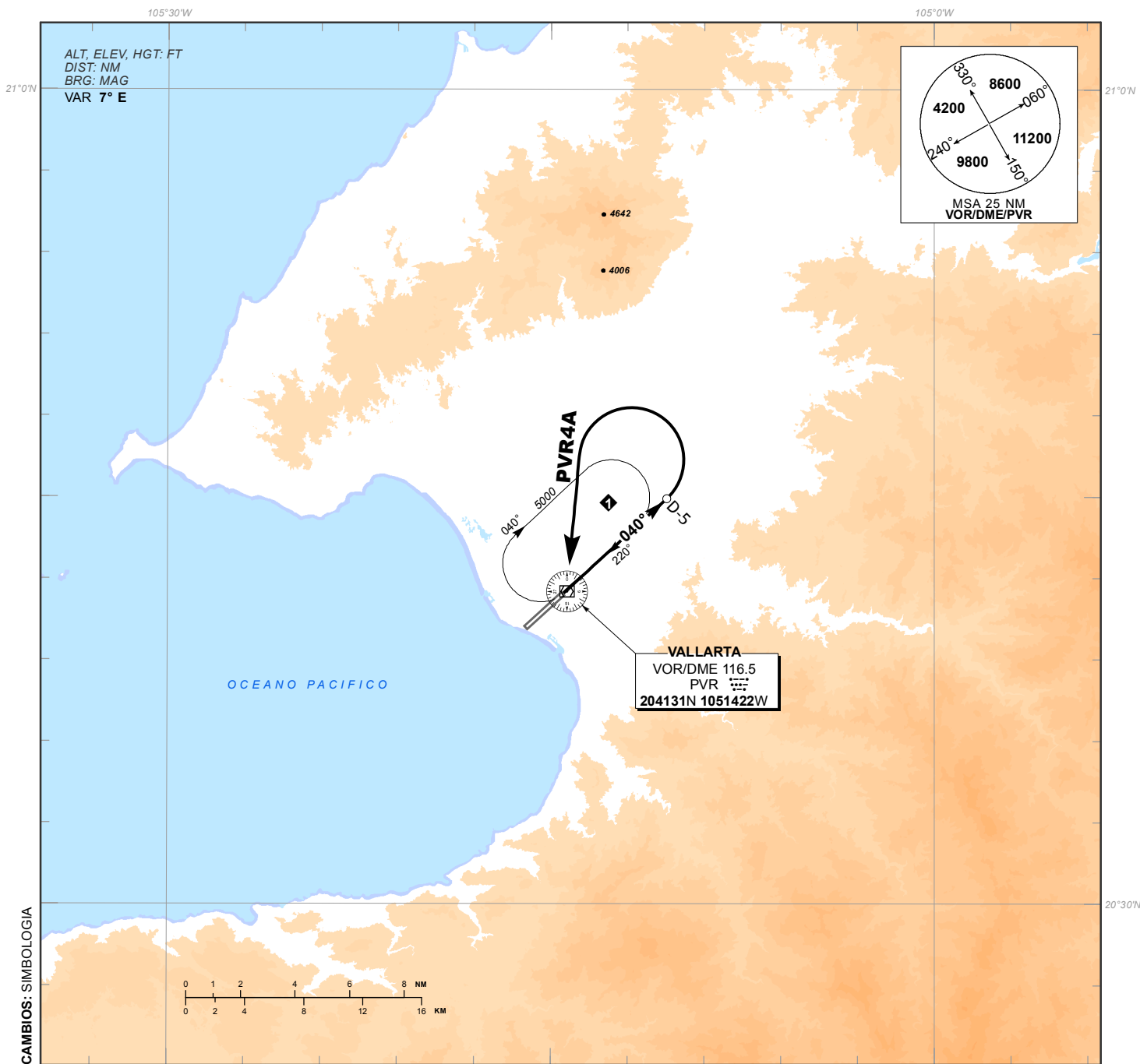
ASCIENDA POR RADIAL 040° HASTA D-5 (EN CASO DE FALLA DEL DME HASTA ALCANZAR 1300 FT), EFECTUE VIRAJE DE GOTA A LA IZQUIERDA DENTRO DE 9 NM HACIA EL VOR/DME/PVR Y ABANDONELO DE ACUERDO CON LA (1) ALTITUD MINIMA DE LA RUTA ASIGNADA O INSTRUCCIONES DEL ATC  
CLIMB VIA PVR R-040° TO D-5 PVR (OR 1300 FT IN CASE OF DME FAILURE), THEN TURN LEFT WITHIN 9 NM TO VOR/DME/PVR AND CROSS IT ACCORDING TO THE (1) MINIMUM CROSSING ALTITUDE OR ATC INSTRUCTIONS

ESTA SALIDA REQUIERE UN GRADIENTE MINIMO DE ASCENSO DE 260 FT/NM HASTA ALCANZAR 5000 FT  
THIS SID REQUIRES A MINIMUM CLIMB GRADIENT OF 260 FT/NM UNTIL CROSSING 5000 FT

(1) ALTITUD MINIMA PARA ABANDONAR EL VOR/DME/PVR:

(1) MINIMUM CROSSING ALTITUDE AT VOR/DME/PVR:

A / TO TNY	V-37	UJ-37	4100	A / TO COL		UJ-9	7000	A / TO TIJ	UT-6	5000	
A / TO GDL	V-14N	UJ-14N	8100	A / TO ZLO	V-1	J-141	7000	A / TO BOBDI	UT-4-73	4100	
A / TO GDL	V-14	UJ-14	7200	A / TO CSL		UJ-48	5000	A / TO MZT	V-1	J-141	6300
A / TO VOLAT	V-14S	UJ-14S, UT-119	6000	A / TO KEDIX		UJ-9-14, UT-75	5000				



CAMBIOS: SIMBOLOGIA