

CARTA DE APROXIMACION
POR INSTRUMENTOS (IAC)

PUERTO VALLARTA / LIC. GUSTAVO DIAZ ORDAZ INTL (MMPR)

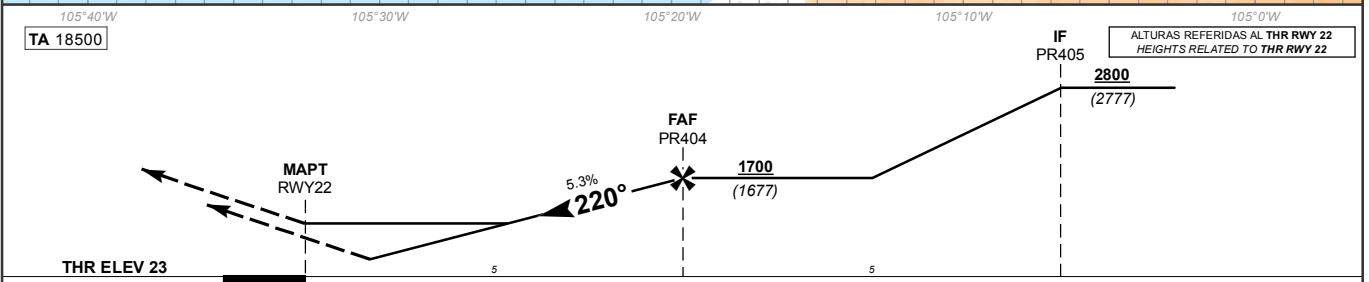
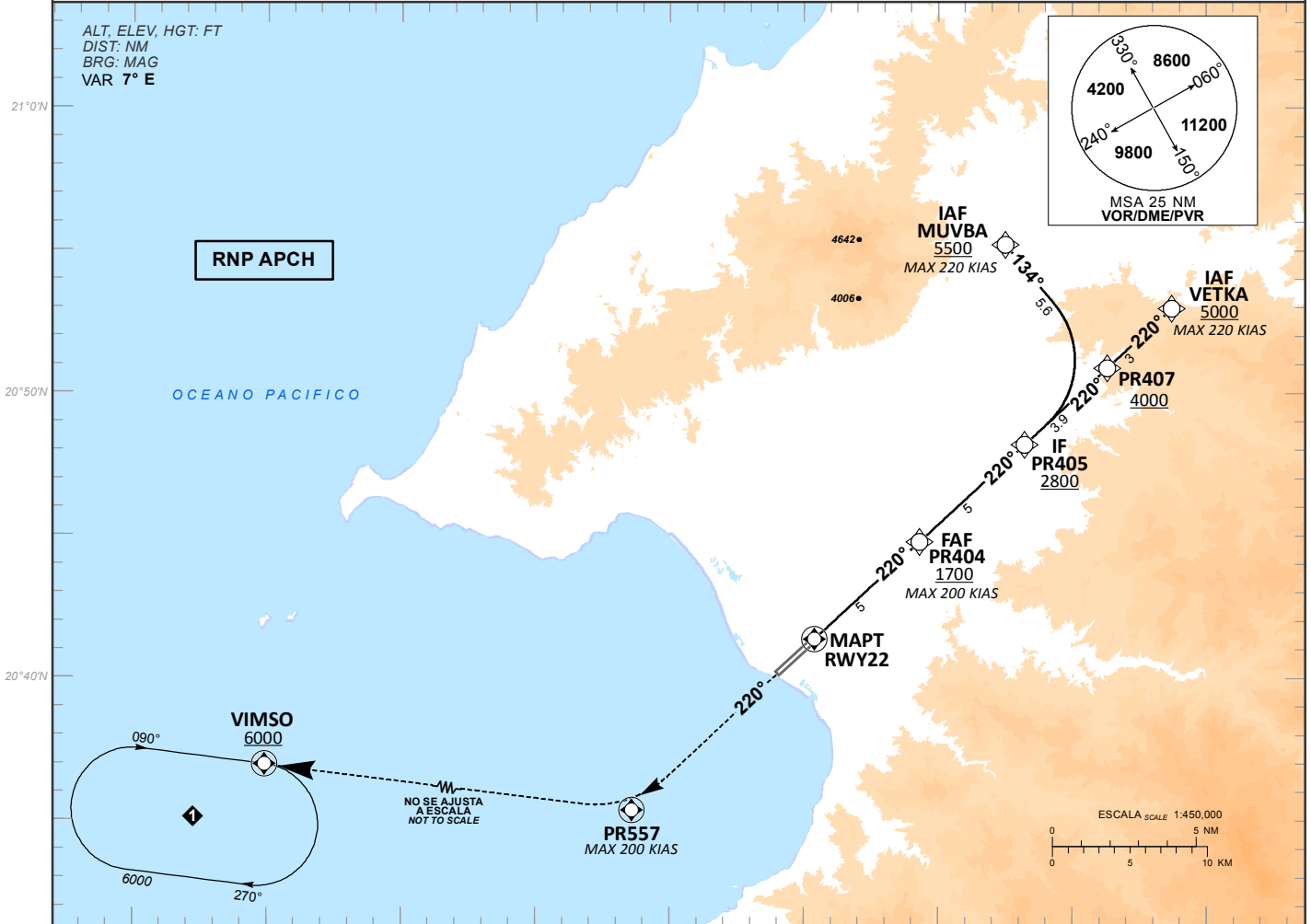
INSTRUMENT APPROACH CHART (IAC)

RNP RWY 22

TWR 118.5	APP 121.3, 119.0	ATIS 127.5	EMERG 121.5	AD ELEV 23 FT
---------------------	----------------------------	----------------------	-----------------------	----------------------

APCH FRUSTRADA: ASCIENDA EN RUMBO DE PISTA HASTA PR557 Y PROSIGA EN APROXIMACION FRUSTRADA HASTA 6000 FT EN VIMSO Y CONTINUE EN PATRON DE ESPERA.
MISSED APCH: CLIMB ON RUNWAY TRACK TO PR557 AND PROCEED ON THE MISSED APPROACH TO HOLDING PATTERN ON VIMSO AT 6000 FT.

RMK: - GNSS REQUERIDO *GNSS REQUIRED*
- RADAR OPERATIVO *OPERATIVE RADAR*



GRADIENTE DE DESCENSO RATE OF DESCENT	FAF-THR 5								5.3%								ALTITUD MINIMA SEGUN DISTANCIA MINIMUM ALTITUDE ACCORDING TO DISTANCE
	GS (KTS)	80	100	120	140	160	180	200	NM	5	4	3	-	-	FT		
	FT / MIN	434	542	651	759	868	976	1085		1700	1370	1050	-	-	(1677)		
MIN : SEC	3:45	3:00	2:30	2:09	1:52	1:40	1:30										

CAMBIOS: SIMBOLOGIA	CAT	LNAV	CIRCULANDO <i>CIRCLING</i>
		OCA (OCH) / MDA (MDH) 720 (697)	OCA (OCH) / MDA (MDH)
	A	1 (1600 M)	780 (757) - 1 (1600 M)
	B	2 (3200 M)	780 (757) - 2 1/4 (3600 M)
	C	2 1/4 (3600 M)	960 (937) - 3 (4800 M)

TABLA DE CODIFICACIÓN DEL PROCEDIMIENTO DE APROXIMACIÓN POR INSTRUMENTOS RNP PISTA 22
 RUNWAY 22 RNP INSTRUMENT APPROACH PROCEDURE CODING TABLE

IAF MUVBA

Número de serie / Serial Number	Descriptor de trayectoria / Path terminator	Identificador de punto de recorrido / Waypoint Identifier	Sobrevuelo / Fly Over	Curso / derrota Course / Track °MAG (°T)	Variación Magnética / Magnetic variation (°)	Distancia / Distance (NM)	Dirección del Viraje / Turn direction	Altitud / Altitude (FT)	Velocidad / Speed (KTS)	VPA (°) / TCH (FT)	Especificación de Navegación / Navigation Specification
001	IF	MUVBA	-	-	-7	-	-	+5500	-220	-	RNAV 1
002	TF	PR407	-	134 (140.5)	-7	5.6	-	+4000	-	-	RNAV 1
003	TF	PR405	-	220 (227.2)	-7	3.9	-	+2800	-	-	RNAV 1
004	TF	PR404	-	220 (227.2)	-7	5	-	+1700	-200	-	RNAV 1
005	TF	RWY22	Y	220 (227.2)	-7	5	-	-	-200	-3.1 (50)	RNP APCH
006	CF	PR557	Y	220 (226.9)	-7	-	-	-	-200	-	RNP APCH
007	DF	VIMSO	Y	-	-7	-	-	+6000	-	-	RNAV 1

IAF VETKA

Número de serie / Serial Number	Descriptor de trayectoria / Path terminator	Identificador de punto de recorrido / Waypoint Identifier	Sobrevuelo / Fly Over	Curso / derrota Course / Track °MAG (°T)	Variación Magnética / Magnetic variation (°)	Distancia / Distance (NM)	Dirección del Viraje / Turn direction	Altitud / Altitude (FT)	Velocidad / Speed (KTS)	VPA (°) / TCH (FT)	Especificación de Navegación / Navigation Specification
001	IF	VETKA	-	-	-7	-	-	+5000	-220	-	RNAV 1
002	TF	PR407	-	220 (227.2)	-7	3	-	+4000	-	-	RNAV 1
003	TF	PR405	-	220 (227.2)	-7	3.9	-	+2800	-	-	RNAV 1
004	TF	PR404	-	220 (227.2)	-7	5	-	+1700	-200	-	RNAV 1
005	TF	RWY22	Y	220 (227.2)	-7	5	-	-	-200	-3.1 (50)	RNP APCH
006	CF	PR557	Y	220 (226.9)	-7	-	-	-	-200	-	RNP APCH
007	DF	VIMSO	Y	-	-7	-	-	+6000	-	-	RNAV 1

CODIFICACIÓN DE LAS ESPERAS
 CODING TABLE FOR HOLDINGS

Descriptor de trayectoria / Path terminator	Identificador de punto de recorrido / Waypoint Identifier	Rumbo de acercamiento / Approach heading °M (°T)	Tiempo / Time	Dirección del viraje / Turn direction	Altitud mínima / Minimum altitude (FT)	Altitud máxima / Maximum altitude (FT)	Límite de Velocidad / Speed Limit (KT)	Declinación magnética / Magnetic declination (°)	Especificación de Navegación / Navigation specification
Espera / Holding	VIMSO	090 (097.0)	1 Minuto / Minute	Derecha / Right	6000	-	-230	-7	RNAV 1

COORDENADAS DE LOS PUNTOS DE RECORRIDO
 WAYPOINT COORDINATES

Punto de recorrido / Waypoint	Coordenadas / Coordinates	Punto de recorrido / Waypoint	Coordenadas / Coordinates
MUVBA	20°55'12.6"N 105°07'29.1"W	RWY22	20°41'22.6"N 105°14'35.8"W
PR404	20°44'47.2"N 105°10'41.0"W	VETKA	20°52'58.3"N 105°01'17.1"W
PR405	20°48'11.8"N 105°06'46.1"W	VIMSO	20°39'07.3"N 105°54'16.2"W
PR407	20°50'52.9"N 105°03'41.2"W		
PR557	20°35'22.5"N 105°21'23.7"W		