

CARTA DE APROXIMACION  
POR INSTRUMENTOS (IAC)

PUERTO VALLARTA / LIC. GUSTAVO DIAZ ORDAZ INTL (MMPR)

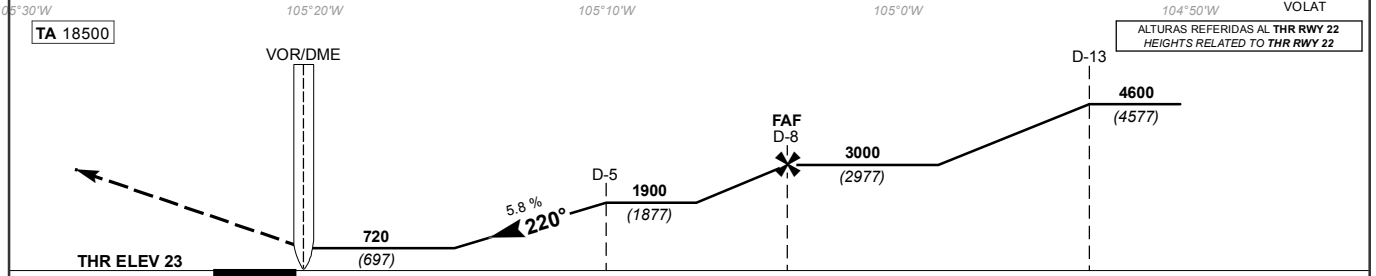
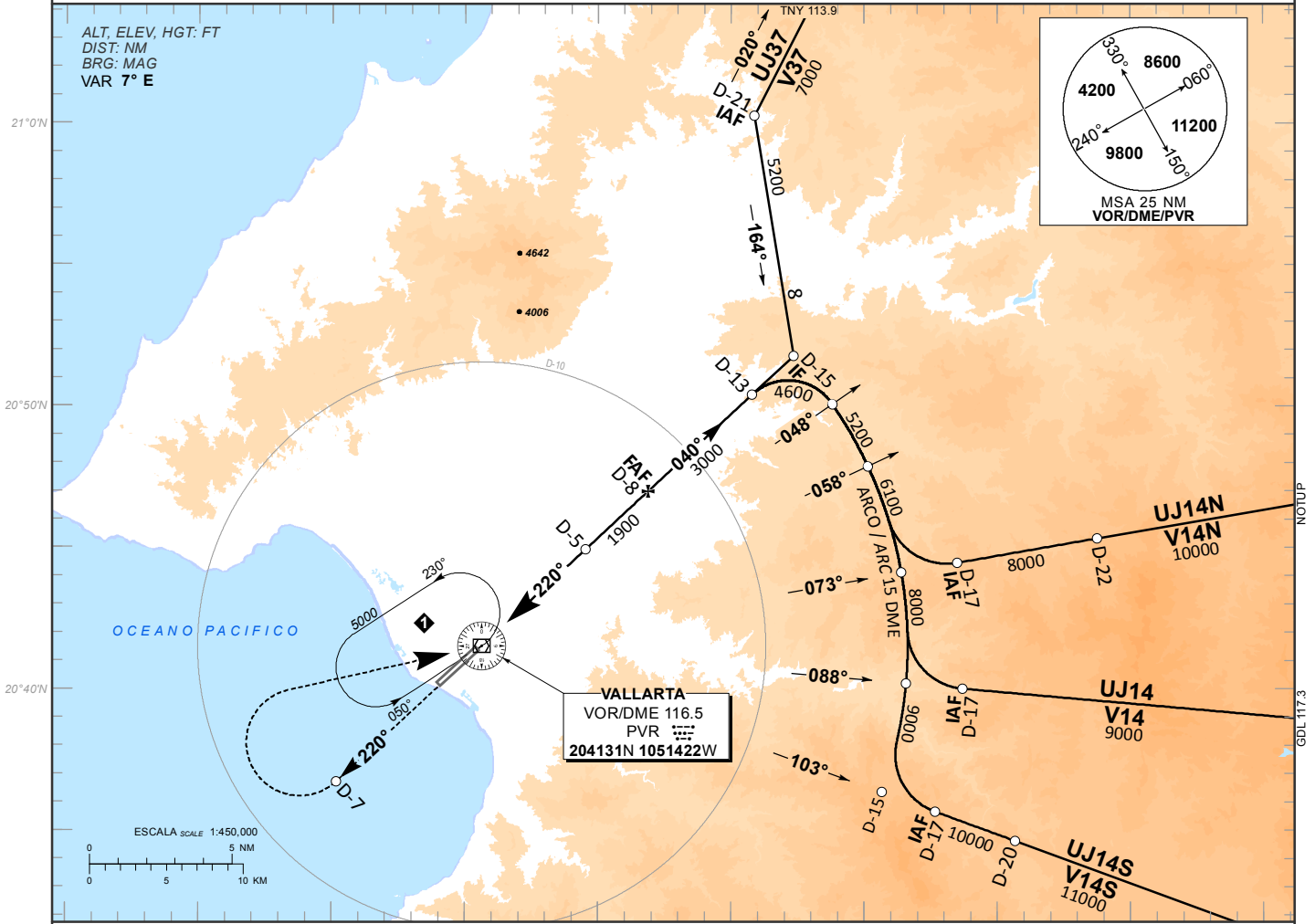
INSTRUMENT APPROACH CHART (IAC)

VOR X RWY 22

TWR 118.5	APP 121.3, 119.0	ATIS 127.5	EMERG 121.5	AD ELEV 23 FT
--------------	---------------------	---------------	----------------	---------------

APCH FRUSTRADA: ASCIENDA EN RADIAL 220° HASTA D-7, EFECTUE VIRAJE DE GOTA A LA DERECHA DENTRO DE 10 NM HACIA EL VOR/DME/PVR HASTA LA ALTITUD MINIMA DE ESPERA.  
MISSED APCH: CLIMB VIA PVR VOR R-220° TO D-7, THEN TURN RIGHT WITHIN 10 NM TO VOR/DME/PVR AT MINIMUM HOLDING ALTITUDE

RMK: - EN CASO DE FALLA DEL DME EN CUALQUIER PUNTO DEL PROCEDIMIENTO MANTENGA ULTIMA ALTITUD Y PROSIGA A LA ESTACION DE ACUERDO CON INSTRUCCIONES DEL ATC IN CASE OF DME FAILURE AT ANY POINT DURING THIS PROCEDURE MAINTAIN LAST ALTITUDE AND PROCEED TO THE STATION ACCORDING TO ATC INSTRUCTIONS  
- DME REQUERIDO DME REQUIRED



GRADIENTE DE DESCENSO RATE OF DESCENT	FAF-MAPT 8		5.8% (3.3°)					ALTITUD MINIMA SEGUN DISTANCIA MINIMUM ALTITUDE ACCORDING TO DISTANCE	NM	8	7	6	5	4	3	2	-	
	GS (KTS)	80	100	120	140	160	180		200	FT	3000	2650	2290	1940	1580	1230	870	-
	FT / MIN	473	592	710	828	946	1065		1183		(2977)	(2627)	(2267)	(1917)	(1557)	(1207)	(847)	-
MIN : SEC	6:00	4:48	4:00	3:26	3:00	2:40	2:24											

C A T	DIRECTO STRAIGHT-IN	OCA (OCH) / MDA (MDH) 720 (697)	CIRCULANDO CIRCLING	OCA (OCH) / MDA (MDH)
		1 (1600 M)	780 (757) - 1 (1600 M)	
	2 (3200 M)	780 (757) - 2 1/4 (3600 M)		
	2 1/4 (3600 M)	960 (937) - 3 (4800 M)		

CAMBIOS: SENTIDO V14N, UJ14N