

CARTA DE APROXIMACION  
POR INSTRUMENTOS (IAC)

PUERTO VALLARTA / LIC. GUSTAVO DIAZ ORDAZ INTL (MMPR)

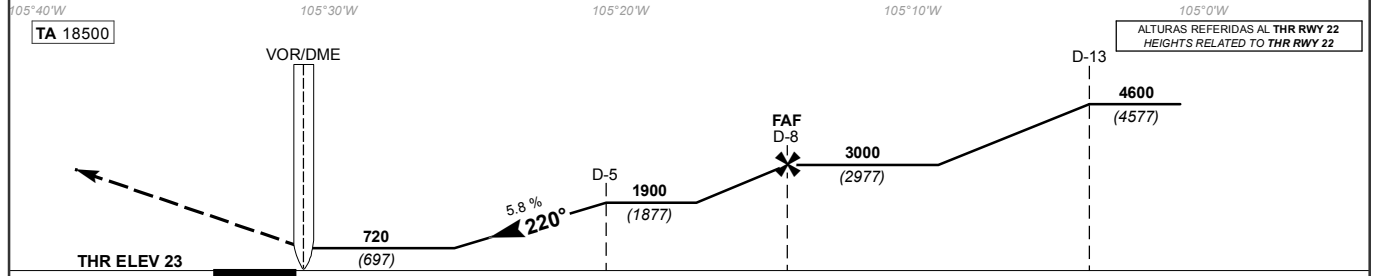
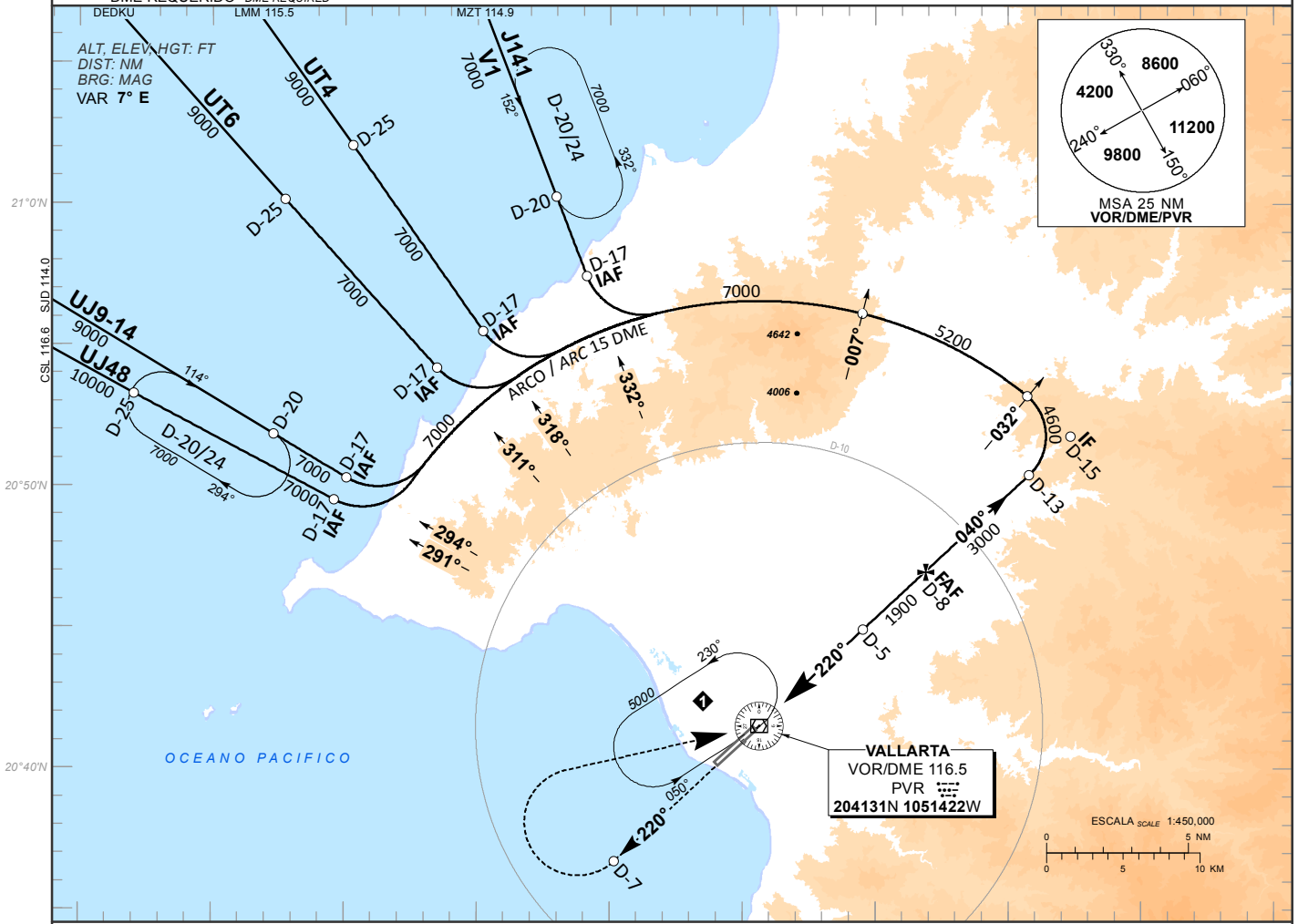
INSTRUMENT APPROACH CHART (IAC)

VOR Y RWY 22

TWR 118.5	APP 121.3, 119.0	ATIS 127.5	EMERG 121.5	AD ELEV 23 FT
--------------	---------------------	---------------	----------------	---------------

**APCH FRUSTRADA:** ASCIENDA EN RADIAL 220° HASTA D-7, EFECTUE VIRAJE DE GOTA A LA DERECHA DENTRO DE 10 NM HACIA EL VOR/DME/PVR HASTA LA ALTITUD MINIMA DE ESPERA.  
**MISSED APCH:** CLIMB VIA PVR VOR R-220° TO D-7, THEN TURN RIGHT WITHIN 10 NM TO VOR/DME/PVR AT MINIMUM HOLDING ALTITUDE

**RMK:** - EN CASO DE FALLA DEL DME EN CUALQUIER PUNTO DEL PROCEDIMIENTO MANTENGA ULTIMA ALTITUD Y PROSIGA A LA ESTACION DE ACUERDO CON INSTRUCCIONES DEL ATC. *IN CASE OF DME FAILURE AT ANY POINT DURING THIS PROCEDURE MAINTAIN LAST ALTITUDE AND PROCEED TO THE STATION ACCORDING TO ATC INSTRUCTIONS*  
- NO UTILIZAR PATRONES DE ESPERA SIMULTANEAMENTE A LA MISMA ALTITUD *DO NOT USE HOLDING PATTERNS AT THE SAME ALTITUDE*  
- DME REQUERIDO *DME REQUIRED*



GRADIENTE DE DESCENSO RATE OF DESCENT	FAF-MAPT 8								ALTIMUD MINIMA SEGUN DISTANCIA MINIMUM ALTITUDE ACCORDING TO DISTANCE	ALTURAS REFERIDAS AL THR RWY 22 HEIGHTS RELATED TO THR RWY 22								
	5.8% (3.3°)									NM	8	7	6	5	4	3	2	-
	GS (KTS)	80	100	120	140	160	180	200		FT	3000	2650	2290	1940	1580	1230	870	-
FT / MIN	473	592	710	828	946	1065	1183		(2977)	(2627)	(2267)	(1917)	(1557)	(1207)	(847)	-		
MIN : SEC	6:00	4:48	4:00	3:26	3:00	2:40	2:24											

CAT	DIRECTO STRAIGHT-IN	CIRCULANDO CIRCLING
	OCA (OCH) / MDA (MDH) 720 (697)	OCA (OCH) / MDA (MDH)
A	1 (1600 M)	780 (757) - 1 (1600 M)
B	2 (3200 M)	780 (757) - 2 1/4 (3600 M)
C	2 1/4 (3600 M)	960 (937) - 3 (4800 M)

CAMBIOS: AWY UJ9