

CARTA DE APROXIMACION
POR INSTRUMENTOS (IAC)

PUERTO VALLARTA / LIC. GUSTAVO DIAZ ORDAZ INTL (MMPR)

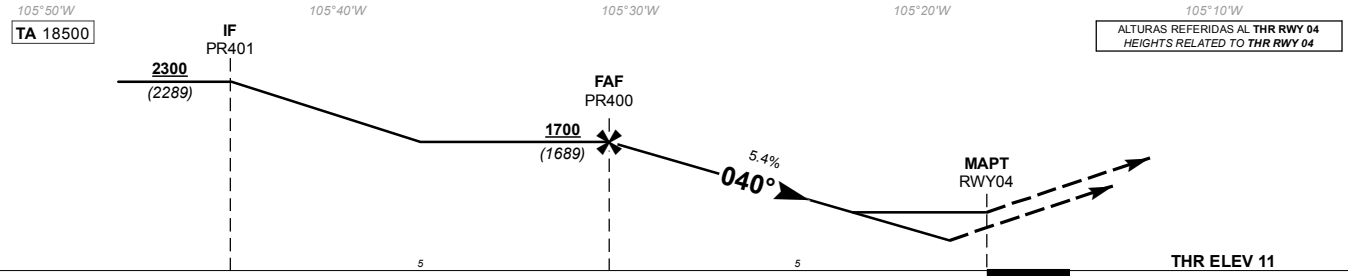
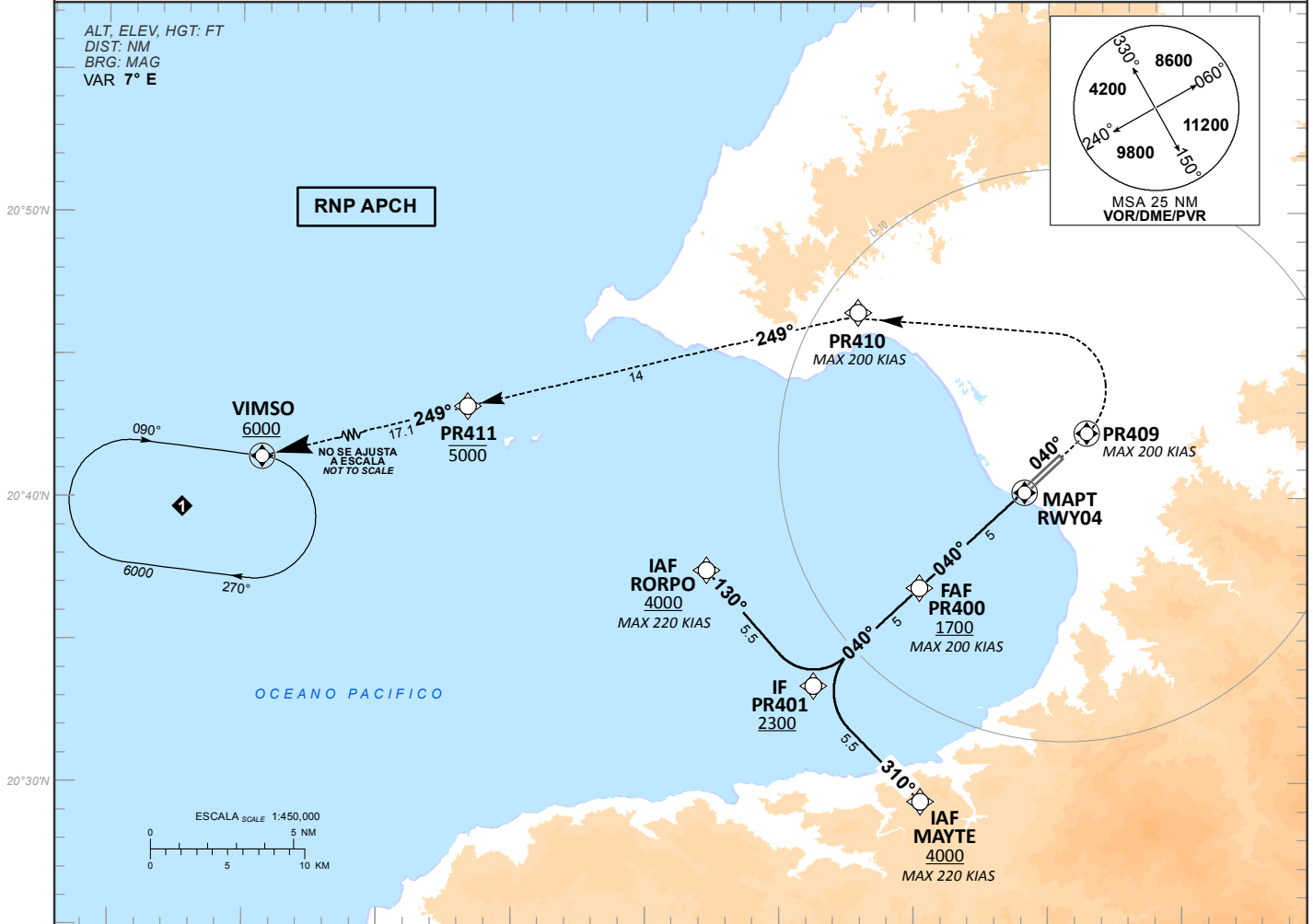
INSTRUMENT APPROACH CHART (IAC)

RNP RWY 04

TWR 118.5	APP 121.3, 119.0	ATIS 127.5	EMERG 121.5	AD ELEV 23 FT
---------------------	----------------------------	----------------------	-----------------------	----------------------

APCH FRUSTRADA: ASCIENDA EN RUMBO DE PISTA HASTA PR409 Y PROSIGA EN APROXIMACION FRUSTRADA HASTA 6000 FT EN VIMSO Y CONTINUE EN PATRON DE ESPERA.
MISSED APCH: CLIMB ON RUNWAY TRACK TO PR409 AND PROCEED ON THE MISSED APPROACH TO HOLDING PATTERN ON VIMSO AT 6000 FT.

RMK: - GNSS REQUERIDO *GNSS REQUIRED*
- RADAR OPERATIVO *OPERATIVE RADAR*



GRADIENTE DE DESCENSO RATE OF DESCENT	FAF-THR 5								5.4%								ALTITUD MINIMA SEGUN DISTANCIA MINIMUM ALTITUDE ACCORDING TO DISTANCE		
	GS (KTS)	80	100	120	140	160	180	200	NM	5	4	3	2	FT	1700 (1689)	1370 (1359)		1040 (1029)	720 (709)
	FT / MIN	437	547	656	765	875	984	1093											
MIN : SEC	3:45	3:00	2:30	2:09	1:52	1:40	1:30												

CAMBIOS: SIMBOLOGIA	CAT	LNVA	CIRCULANDO <i>CIRCLING</i>
		OCA (OCH) / MDA (MDH) 560 (549)	OCA (OCH) / MDA (MDH)
	A	1 (1600 M)	780 (757) - 1 (1600 M)
	B	1 1/2 (2400 M)	780 (757) - 2 1/4 (3600 M)
	C	1 3/4 (2800 M)	960 (937) - 3 (4800 M)

TABLE DE CODIFICACIÓN DEL PROCEDIMIENTO DE APROXIMACIÓN POR INSTRUMENTOS RNP PISTA 04
 RUNWAY 04 RNP INSTRUMENT APPROACH PROCEDURE CODING TABLE

IAF RORPO

Número de serie / Serial Number	Descriptor de trayectoria / Path terminator	Identificador de punto de recorrido / Waypoint Identifier	Sobrevuelo / Fly Over	Curso / derrota Course / Track *MAG (*T)	Variación Magnética / Magnetic variation (*)	Distancia / Distance (NM)	Dirección del Viraje / Turn direction	Altitud / Altitude (FT)	Velocidad / Speed (KTS)	VPA (*') / TCH (FT)	Especificación de Navegación / Navigation Specification
001	IF	RORPO	-	-	-7	-	-	+4000	-220	-	RNAV 1
002	TF	PR401	-	130 (137.2)	-7	5.5	-	+2300	-	-	RNAV 1
003	TF	PR400	-	040 (047.2)	-7	5	-	+1700	-200	-	RNAV 1
004	TF	RWY04	Y	040 (047.2)	-7	5	-	-	-200	-3.1 (50)	RNP APCH
005	CF	PR409	Y	040 (047.2)	-7	-	-	-	-200	-	RNP APCH
006	DF	PR410	-	-	-7	-	-	-	-200	-	RNAV 1
007	TF	PR411	-	249 (256.4)	-7	14	-	-5000	-	-	RNAV 1
008	TF	VIMSO	Y	249 (256.4)	-7	17.1	-	+6000	-	-	RNAV 1

IAF MAYTE

Número de serie / Serial Number	Descriptor de trayectoria / Path terminator	Identificador de punto de recorrido / Waypoint Identifier	Sobrevuelo / Fly Over	Curso / derrota Course / Track *MAG (*T)	Variación Magnética / Magnetic variation (*)	Distancia / Distance (NM)	Dirección del Viraje / Turn direction	Altitud / Altitude (FT)	Velocidad / Speed (KTS)	VPA (*') / TCH (FT)	Especificación de Navegación / Navigation Specification
001	IF	MAYTE	-	-	-7	-	-	+4000	-220	-	RNAV 1
002	TF	PR401	-	310 (317.2)	-7	5.5	-	+2300	-	-	RNAV 1
003	TF	PR400	-	040 (047.2)	-7	5	-	+1700	-200	-	RNAV 1
004	TF	RWY04	Y	040 (047.2)	-7	5	-	-	-200	-3.1 (50)	RNP APCH
005	CF	PR409	Y	040 (047.2)	-7	-	-	-	-200	-	RNP APCH
006	DF	PR410	-	-	-7	-	-	-	-200	-	RNAV 1
007	TF	PR411	-	249 (256.4)	-7	14	-	-5000	-	-	RNAV 1
008	TF	VIMSO	Y	249 (256.4)	-7	17.1	-	+6000	-	-	RNAV 1

CODIFICACIÓN DE LAS ESPERAS
 CODING TABLE FOR HOLDINGS

Descriptor de trayectoria / Path terminator	Identificador de punto de recorrido / Waypoint Identifier	Rumbo de acercamiento / Approach heading *M (*T)	Tiempo / Time	Dirección del viraje / Turn direction	Altitud mínima / Minimum altitude (FT)	Altitud máxima / Maximum altitude (FT)	Límite de Velocidad / Speed Limit (KT)	Declinación magnética / Magnetic declination (*)	Especificación de Navegación / Navigation specification
Espera / Holding	VIMSO	090 (097.0)	1 Minuto / Minute	Derecha / Right	6000	-	-230	-7	RNAV 1

COORDENADAS DE LOS PUNTOS DE RECORRIDO
 WAYPOINT COORDINATES

Punto de recorrido / Waypoint	Coordenadas / Coordinates	Punto de recorrido / Waypoint	Coordenadas / Coordinates
MAYTE	20°29'21.5"N 105°19'44.6"W	PR411	20°43'11.04"N 105°36'36.2"W
PR400	20°36'49.2"N 105°19'49.1"W	RORPO	20°37'27.4"N 105°27'42.7"W
PR401	20°33'24.5"N 105°23'43.6"W	RWY04	20°40'13.9"N 105°15'54.5"W
PR409	20°42'16.7"N 105°13'33.7"W	VIMSO	20°39'07.3"N 105°54'16.2"W
PR410	20°46'29.8"N 105°22'05.2"W		