

CARTA DE APROXIMACION
POR INSTRUMENTOS (IAC)

PUERTO VALLARTA / LIC. GUSTAVO DIAZ ORDAZ INTL (MMPR)

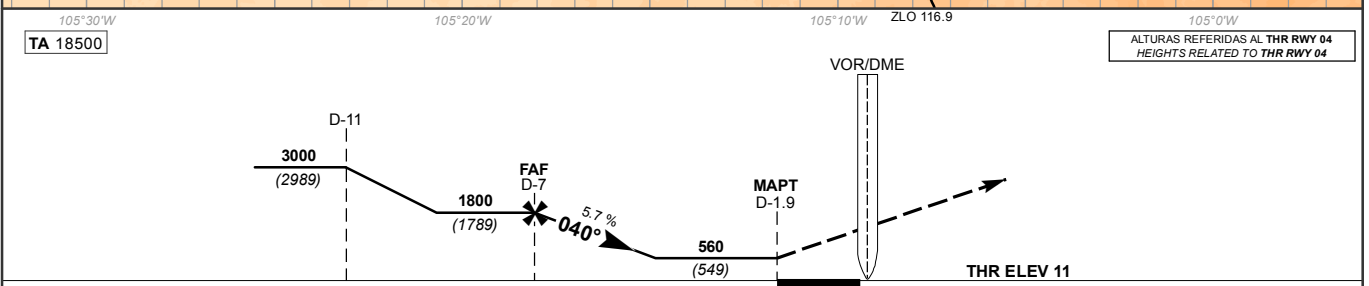
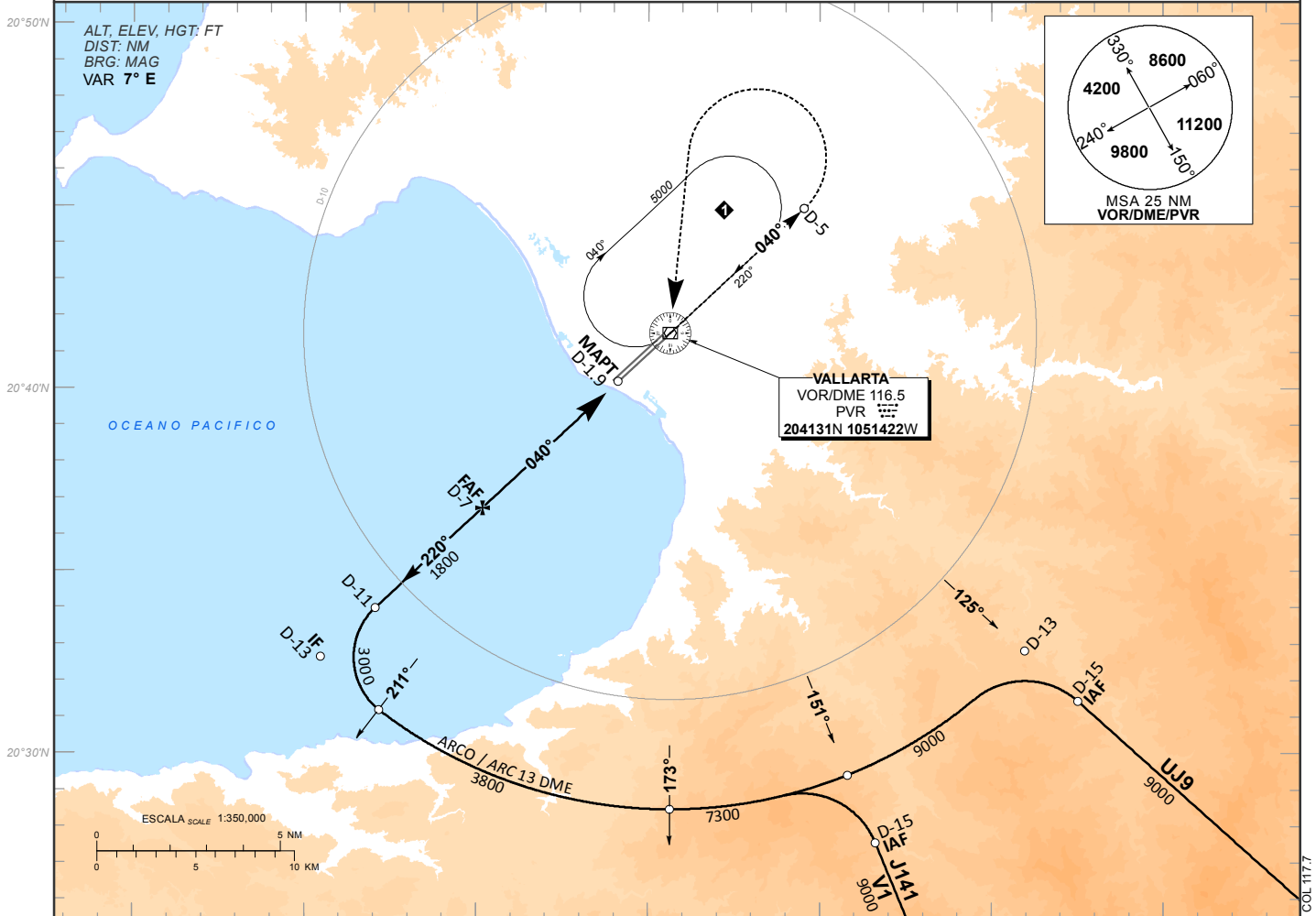
INSTRUMENT APPROACH CHART (IAC)

VOR X RWY 04

TWR 118.5	APP 121.3, 119.0	ATIS 127.5	EMERG 121.5	AD ELEV 23 FT
---------------------	----------------------------	----------------------	-----------------------	----------------------

APCH FRUSTRADA: ASCIENDA EN RADIAL 040° HASTA D-5, EFECTUE VIRAJE DE GOTTA A LA IZQUIERDA DENTRO DE 8 NM HACIA EL VOR/DME/PVR HASTA LA ALTITUD MINIMA DE ESPERA, EN CASO DE NO ALCANZARLA PROSIGA EN RADIAL 220° HASTA D-11, EFECTUE VIRAJE DE GOTTA A LA DERECHA DENTRO DE 13 NM HACIA EL VOR/DME/PVR HASTA LA ALTITUD MINIMA DE ESPERA.
MISSED APCH: CLIMB VIA PVR VOR R-040° TO D-5, THEN TURN LEFT WITHIN 8 NM TO VOR/DME/PVR AT THE MINIMUM HOLDING ALTITUDE. IF UNABLE, PROCEED OUTBOUND ON THE PVR R-220° TO D-11 THEN TURN RIGHT WITHIN 13 NM TO VOR/DME/PVR AT THE MINIMUM HOLDING ALTITUDE.

RMK: - EN CASO DE FALLA DEL DME EN CUALQUIER PUNTO DEL PROCEDIMIENTO MANTENGA ULTIMA ALTITUD Y PROSIGA A LA ESTACION DE ACUERDO CON INSTRUCCIONES DEL ATC IN CASE OF DME FAILURE AT ANY POINT DURING THIS PROCEDURE MAINTAIN LAST ALTITUDE AND PROCEED TO THE STATION ACCORDING TO ATC INSTRUCTIONS
 - DME REQUERIDO DME REQUIRED



GRADIENTE DE DESCENSO RATE OF DESCENT	FAF-MAPT 5.06		5.7% (3.2°)					ALTITUD MINIMA SEGUN DISTANCIA MINIMUM ALTITUDE ACCORDING TO DISTANCE	NM	7	6	5	4	
	GS (KTS)	80	100	120	140	160	180		200	FT	1800	1460	1110	770
	FT / MIN	458	573	688	802	917	1032		1146		(1789)	(1449)	(1099)	(759)
	MIN : SEC	3:48	3:02	2:32	2:10	1:54	1:41	1:31						

CAMBIOS: SIMBOLOGIA	CAT	DIRECTO STRAIGHT-IN	CIRCULANDO CIRCLING
		OCA (OCH) / MDA (MDH) 560 (549)	OCA (OCH) / MDA (MDH)
	A	1 (1600 M)	780 (757) - 1 (1600 M)
	B	1 1/2 (2400 M)	780 (757) - 2 1/4 (3600 M)
	C	1 3/4 (2800 M)	960 (937) - 3 (4800 M)