

PLANO DE AERODROMO
 AERODROME CHART
 20 40 48.26 N 105 15 15.12 W
 ELEV AD 7 M

TWR	118.5	APP	119.0 / 121.3
FPQ	122.3		
ATIS	127.5	VOR/DME	116.5
EMERG	121.5		

PUERTO VALLARTA
 AEROPUERTO INTL /
 INTL AIRPORT
 LIC GUSTAVO DIAZ ORDAZ

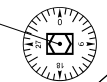
**CARACTERISTICAS DE PISTA /
 RWY CHARACTERISTICS**

RWY	DIRECCION / DIRECTION	THR	RESISTENCIA / STRENGTH	TIPO / TYPE
04	040.17°	20°40'13.93" N 105°15'54.49" W	70/F/A/X/T	ASFALTO / ASPHALT
22	220.18°	20°41'22.59" N 105°14'35.75" W		

**CALLES DE RODAJE, ANCHO, RESISTENCIA /
 TAXIWAYS, WIDTH, STRENGTH**

TWY	ANCHO / WIDTH	RESISTENCIA / STRENGTH	TIPO / TYPE
A	23 M	70/F/A/X/T THR 04-TWY 'G'	ASFALTO / ASPHALT
A1	18 M	81/R/B/W/T TWY 'G' & THR 22	CONCRETO / CONCRETE
B		73/F/B/X/T	ASFALTO / ASPHALT
C		79/F/B/X/T	
D		79/F/B/X/T	
D		74/F/A/X/T RWY-TWY 'A'	
D		63/F/A/X/T TWY 'A'- GRAL APRON	
E	23 M	81/F/B/X/T RWY & TWY 'A'	
E		66/R/B/W/T TWY 'A'-COMERCIAL APRON	
F		58/F/B/X/T	
G		79/F/B/X/T RWY & TWY 'A'	
G		64/R/B/W/T TWY 'A'-COMERCIAL APRON	

VALLARTA
 VOR/DME 116.5
 PVR $\frac{116.5}{119.0}$
 204131N 1051422W



**PLATAFORMA DE AVIACION COMERCIAL /
 COMMERCIAL AVIATION APRON**

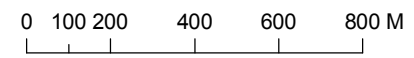
- PSN 1: 64/R/A/W/T CONCRETO/CONCRETE
- PSN 2: 68/R/B/W/T CONCRETO/CONCRETE
- PSN 3: 70/R/A/W/T CONCRETO/CONCRETE
- PSN 4: 74/R/C/W/T CONCRETO/CONCRETE
- PSN 5-8: 55/R/B/W/T CONCRETO/CONCRETE
- PSN 9-12: 52/R/B/W/T CONCRETO/CONCRETE
- PSN 13-15: 76/R/B/W/T CONCRETO/CONCRETE
- PSN 16-18: 85/F/B/X/T ASFALTO /ASPHALT
- PSN 16-18: 62/R/B/W/T CONCRETO/CONCRETE
- PSN 19-20: 81/R/A/W/T CONCRETO/CONCRETE

**PLATAFORMA DE AVIACION GENERAL /
 GENERAL AVIATION APRON**

- PSN 1-8 & 17-19: 32/F/B/X/T
- PSN 9-16: 15/F/B/X/T
- PSN 20-23: 65/F/B/X/T
- PSN 24-28: 31/F/B/X/T
- ASFALTO /ASPHALT

VAR ANUAL / ANNUAL RATE OF CHANGE 04° W

ESCALA / SCALE : 1 : 18000



ELEVACIONES Y DIMENSIONES EN METROS /
 ELEVATIONS AND DIMENSIONS IN METERS

LAS MARCACIONES SON MAGNETICAS /
 BEARINGS ARE MAGNETIC

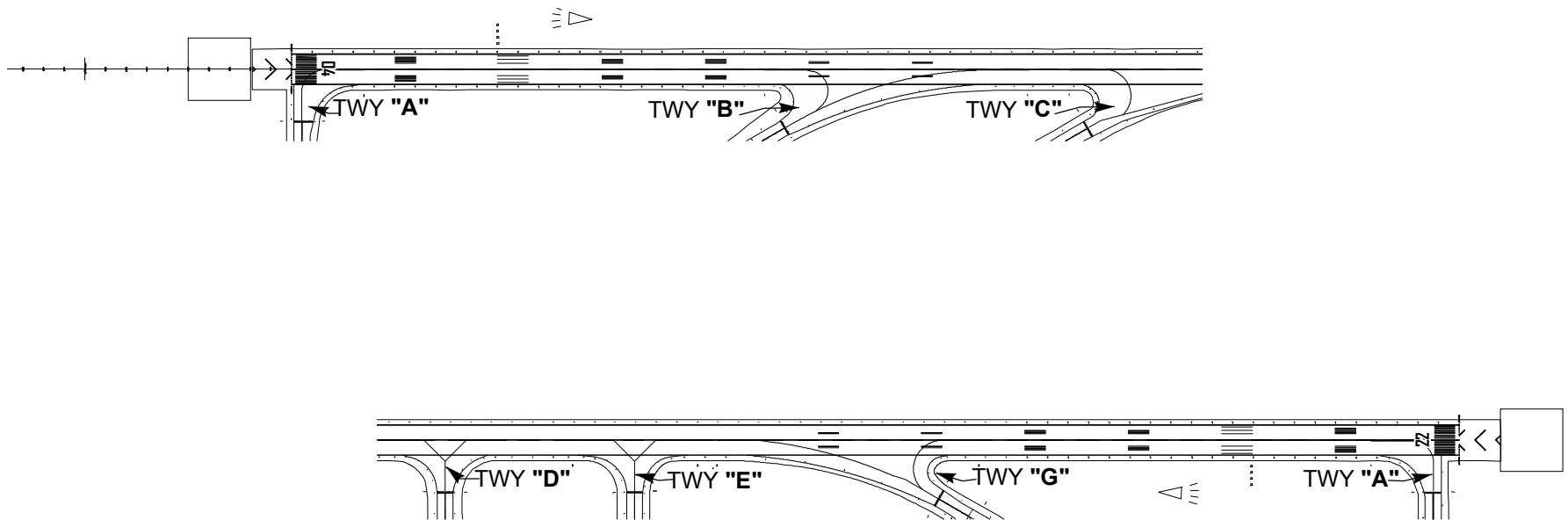
CAMBIOS: NIL

PLANO DE AERODROMO
 AERODROME CHART
 20 40 48.26 N 105 15 15.12 W
 ELEV AD 7 M

TWR	118.5	APP	119.0/121.3
FPQ	122.3		
ATIS	127.5	VOR/DME	116.5
EMERG	121.5		

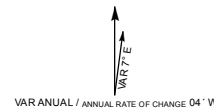
PUERTO VALLARTA
 AEROPUERTO INTL /
 INTL AIRPORT
LIC GUSTAVO DIAZ ORDAZ

SEÑALES Y AYUDAS LUMINOSAS RWY 04/22 Y TWY DE SALIDA.
 MARKING AND LIGHTING AIDS RWY 04/22 AND EXIT TAXIWAYS



ELEVACIONES Y DIMENSIONES EN METROS /
 ELEVATIONS AND DIMENSIONS IN METERS

LAS MARCACIONES SON MAGNETICAS /
 BEARINGS ARE MAGNETIC



ESCALA / SCALE : 1 : 10000
 0 62.5 125 250 375 M

CAMBIO: NIL

**MINIMOS METEOROLOGICOS / METEOROLOGICAL MINIMUMS
TECHO EN FT Y VISIBILIDAD EN SM / CEILING IN FT AND VISIBILITY IN SM**

EQUIPO / AIRCRAFT	DESPEGUE / TAKE OFF		ALTERNO MINIMOS / ALTERNATE MINIMUMS
	DIA Y NOCHE / DAY AND NIGHT		
	RWY 04	RWY 22	
1 Y 2 MOTORES / 1 AND 2 ENGINES	500 - 1 (1600 M)	300 - 1 (1600 M)	800 - 2 (3200 M)
3 O MAS MOTORES / 3 OR MORE ENGINES		300 - 1/2 (800 M)	

NOTAS / REMARKS:**RWY 22 TRANSITO A LA DERECHA**

PROHIBIDO A LAS AERONAVES REALIZAR GIROS DE 180° POR PROPIO IMPULSO EN PISTA, CALLES DE RODAJE Y PLATAFORMA DE AVIACION COMERCIAL

AREAS DE DESCARGA DE COMBUSTIBLE QUE PODRAN SER UTILIZADAS POR LAS AERONAVES TURBORREACTORAS PREVIA COORDINACIÓN CON LA DEPENDENCIA APROPIADA DE LOS SERVICIOS DE CONTROL DE TRANSITO AEREO

RUTA / ROUTE

UJ-9-14 PVR/SJD

TRABAJOS DE DESYERBE (EVENTUALES) EN FRANJAS DE SEGURIDAD DEL AREA DE MOVIMIENTO

PRECAUCION: CRUCE DE AVES POR LAS TRAYECTORIAS DE LAS PISTAS

RWY 22 TRANSIT TO RIGHT

ALL AIRCRAFTS ARE NOT ALLOWED TO AUTONOMOUS 180° TURN ON RUNWAY, TAXIWAYS AND COMMERCIAL APRON

FUEL DUMPING WHICH MAYBE NEEDED BY TURBOJET AIRCRAFT SHALL BE COORDINATED IN ADVANCE WITH THE CORRESPONDING ATC UNIT

AREA DE DESCARGA / DUMPING AREA

**ENTRE SEKEV Y ROBSON
BETWEEN SEKEV AND ROBSON**

EVENTUAL TRIMMING WORKS IN SAFETY STRIPS OF THE MOVEMENT AREA

CAUTION: FLOCKS EVENTUALLY CROSSING RUNWAY TRACKS