

CARTA DE SALIDA NORMALIZADA -
 VUELO POR INSTRUMENTOS (SID)
 STANDARD DEPARTURE CHART - INSTRUMENT (SID)

PUERTO PEÑASCO / MAR DE CORTES INTL (MMPE)

RWY 18

PPE1A

TA 18500

TWR
 118.85

AD ELEV 83 FT

RMK:

ASCIENDA POR RADIAL 181° HASTA D-7 (EN CASO DE FALLA DEL DME HASTA ALCANZAR 1200 FT) EFECTUE VIRAJE DE GOTA A LA IZQUIERDA DENTRO DE 10 NM HACIA EL VOR/DME/PPE Y ABANDONALO DE ACUERDO CON LA (1) ALTITUD MINIMA DE LA RUTA ASIGNADA O INSTRUCCIONES DEL ATC

CLIMB VIA PPE R-181° TO D-7 PPE (OR 1200 FT IN CASE OF DME FAILURE) THEN TURN LEFT WITHIN 10 NM TO VOR/DME/PPE AND CROSS IT ACCORDING TO THE (1) MINIMUM CROSSING ALTITUDE OR ATC INSTRUCTIONS

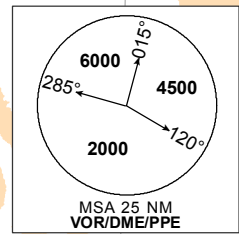
(1) ALTITUD MINIMA PARA ABANDONAR EL VOR/DME/PPE:
 (1) MINIMUM CROSSING ALTITUDE AT VOR/DME/PPE:

4000 FT PARA TODAS LAS RUTAS / 4000 FT FOR ALL ROUTES

113°30'W

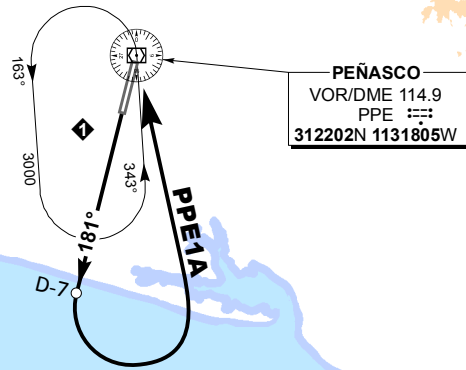
113°0'W

ALT, ELEV, HGT: FT
 DIST: NM
 BRG: MAG
 VAR 12° E



31°30'N

31°30'N



GOLFO DE CALIFORNIA

CAMBIOS: SIMBOLOGIA



113°30'W

113°0'W