

CARTA DE APROXIMACION
POR INSTRUMENTOS (IAC)

PUERTO PEÑASCO / MAR DE CORTES INTL (MMPE)

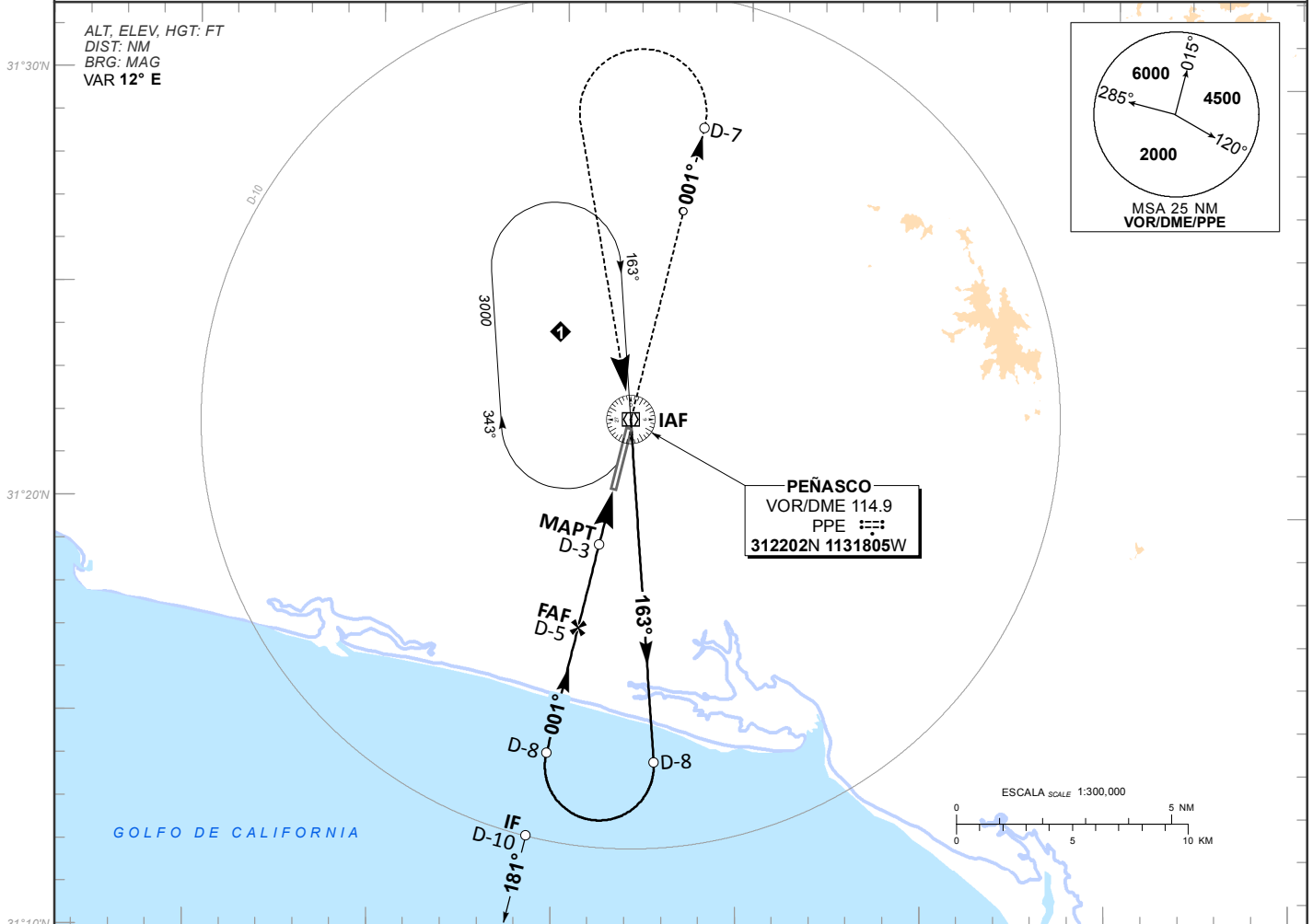
INSTRUMENT APPROACH CHART (IAC)

VOR RWY 36

TWR 118.85	AD ELEV 83 FT
-----------------------------	----------------------

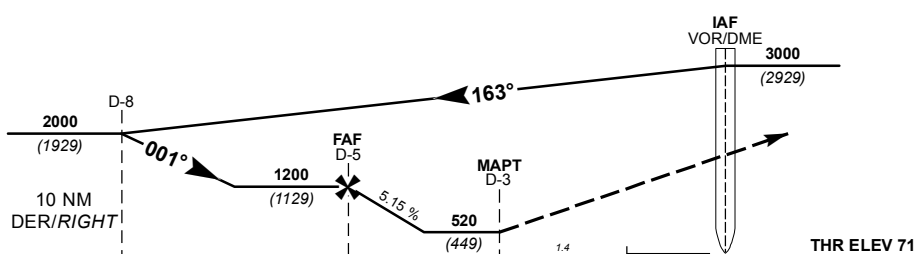
APCH FRUSTRADA: ASCIENDA EN RUMBO DE PISTA Y PROSIGA EN RADIAL 001° HASTA D-7, EFECTUE VIRAJE DE GOTA A LA IZQUIERDA DENTRO DE 10 NM HACIA EL VOR/DME/PPE HASTA LA ALTITUD MINIMA DE ESPERA.
MISSED APCH: CLIMB ON RUNWAY HEADING AND PROCEED ON PPE VOR R-001° TO D-7, THEN TURN LEFT WITHIN 10 NM TO VOR/DME/PPE AT THE MINIMUM HOLDING ALTITUDE.

RMK: - DME REQUERIDO DME REQUIRED
- NO DESCENDER DE LA MDA HASTA CRUZAR D-3 DEL VOR/DME/PPE DO NOT DESCEND BELOW MDA UNTIL D-3 PPE IS CROSSED



TA 18500

ALTURAS REFERIDAS AL THR RWY 36
HEIGHTS RELATED TO THR RWY 36



GRADIENTE DE DESCENSO RATE OF DESCENT	FAP-MAPT 2								ALTIMUD MINIMA SEGUN DISTANCIA MINIMUM ALTITUDE ACCORDING TO DISTANCE	NM				
	5.15%									5	4	3	-	-
	GS (KTS)	80	100	120	140	160	180	200		FT	1200	890	570	-
FT / MIN	417	521	625	730	834	938	1042		(1129)	(819)	(499)	-	-	
MIN : SEC	1:30	1:12	1:00	0:51	0:45	0:40	0:36							

CAMBIOS: SIMBOLOGIA

CAT	DIRECTO STRAIGHT-IN	CIRCULANDO CIRCLING
	OCA (OCH) / MDA (MDH) 520 (449)	OCA (OCH) / MDA (MDH)
	A	580 (497) - 1 (1600 M)
	B	600 (517) - 1 1/2 (2400 M)
C	660 (577) - 2 (3200 M)	
D	1 1/2 (2400 M)	