

CARTA DE APROXIMACION
POR INSTRUMENTOS (IAC)

PUERTO PEÑASCO / MAR DE CORTES INTL (MMPE)

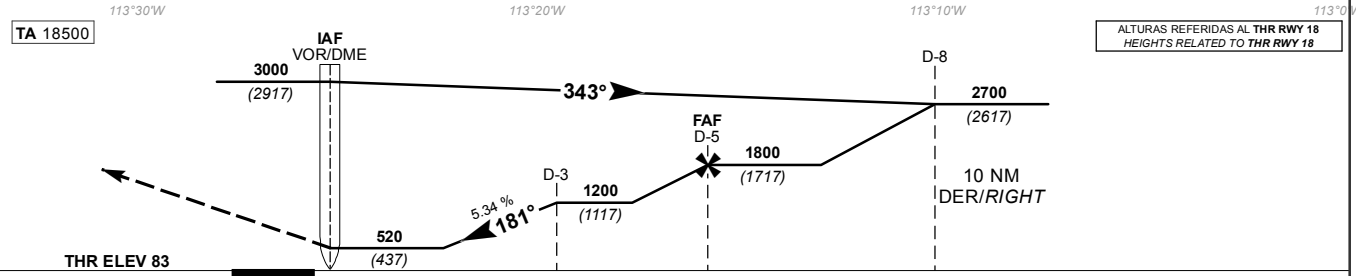
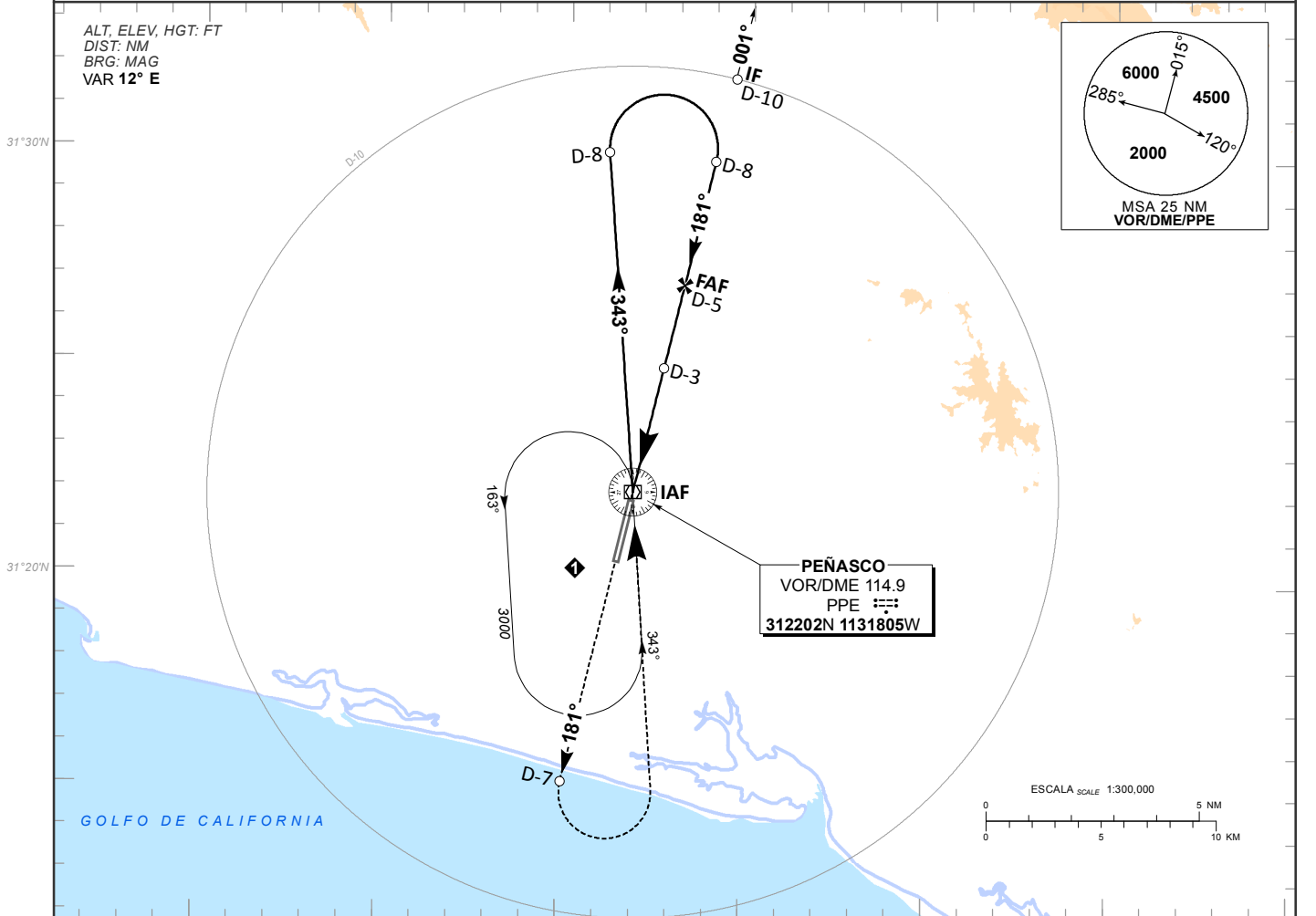
INSTRUMENT APPROACH CHART (IAC)

VOR RWY 18

TWR 118.85	AD ELEV 83 FT
-----------------------------	----------------------

APCH FRUSTRADA: ASCIENDA EN RADIAL 181° HASTA D-7, EFECTUE VIRAJE DE GOTTA A LA IZQUIERDA DENTRO DE 10 NM HACIA EL VOR/DME/PPE HASTA LA ALTITUD MINIMA DE ESPERA.
MISSED APCH: CLIMB VIA PPE VOR R-181° TO D-7, THEN TURN LEFT WITHIN 10 NM TO VOR/DME/PPE AT THE MINIMUM HOLDING ALTITUDE.

RMK: - DME REQUERIDO DME REQUIRED



GRADIENTE DE DESCENSO RATE OF DESCENT	D-3 - THR 3.26		5.34%					ALTITUD MINIMA SEGUN DISTANCIA MINIMUM ALTITUDE ACCORDING TO DISTANCE	NM	3	2	1	-	-							
	GS (KTS)	80	100	120	140	160	180								200	FT	1200	880	550	-	-
	FT / MIN	4:32	5:40	6:48	7:57	8:65	9:73								10:81	(1117)	(797)	(467)	-	-	
MIN : SEC	2:15	1:48	1:30	1:17	1:07	1:00	0:54														

CAMBIOS: SIMBOLOGIA	CAT	DIRECTO STRAIGHT-IN	CIRCULANDO CIRCLING
		OCA (OCH) / MDA (MDH) 520 (437)	OCA (OCH) / MDA (MDH)
	A	1 (1600 M)	580 (497) - 1 (1600 M)
	B	1 1/4 (2000 M)	600 (517) - 1 1/2 (2400 M)
	C	1 1/2 (2400 M)	660 (577) - 2 (3200 M)