

CARTA DE LLEGADA NORMALIZADA -  
VUELO POR INSTRUMENTOS (STAR)

PUEBLA / HERMANOS SERDAN INTL (MMPB)

RNP RWY 35

STANDARD ARRIVAL CHART - INSTRUMENT (STAR)

**ATUKA1B, LARLO1D, TAKAL1B**

TA 18500	TWR <b>118.20</b>	APP <b>127.0</b>	MMM APP <b>119.25</b>	AD ELEV 7361 FT
RMK: - GNSS REQUERIDO GNSS REQUIRED				

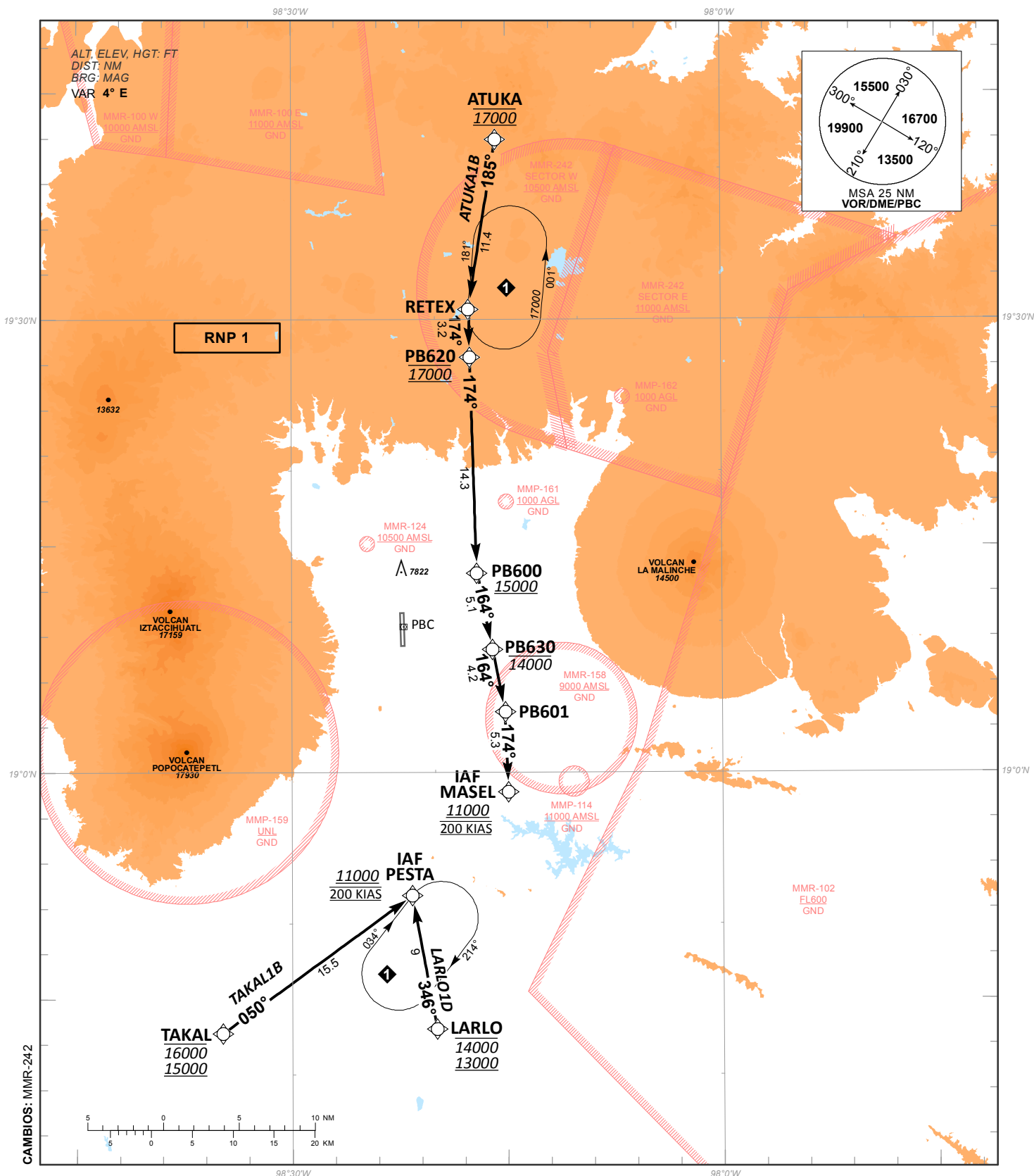


TABLA DE CODIFICACIÓN DEL PROCEDIMIENTO DE LLEGADA POR INSTRUMENTOS RNP PISTA 35  
 RUNWAY 35 RNP INSTRUMENT ARRIVAL PROCEDURE CODING TABLE

## ATUKA 1B

Número de serie / Serial Number	Descriptor de trayectoria / Path terminator	Identificador de punto de recorrido / Waypoint identifier	Sobrevuelo / Fly Over	Curso / derrota Course / Track *MAG (*T)	Variación Magnética / Magnetic variation (°)	Distancia / Distance (NM)	Dirección del Viraje / Turn direction	Altitud / Altitude (FT)	Velocidad / Velocity (KTS)	VPA (°) / TCH (FT)	Especificación de Navegación / Navigation Specification
001	IF	ATUKA	-	-	-	-	-	@17000	-	-	RNP 1
002	TF	RETEX	-	185 (189.1)	4	11.4	-	-	-	-	RNP 1
003	TF	PB620	-	174 (178.3)	4	3.2	-	@17000	-	-	RNP 1
004	TF	PB600	-	174 (178.3)	4	14.3	-	+15000	-	-	RNP 1
005	TF	PB630	-	164 (168.4)	4	5.1	-	-14000	-	-	RNP 1
006	TF	PB601	-	164 (168.4)	4	4.2	-	-	-	-	RNP 1
007	TF	MASEL	-	174 (178)	4	5.3	-	+11000	@200	-	RNP 1

## LARLO 1D

Número de serie / Serial Number	Descriptor de trayectoria / Path terminator	Identificador de punto de recorrido / Waypoint identifier	Sobrevuelo / Fly Over	Curso / derrota Course / Track *MAG (*T)	Variación Magnética / Magnetic variation (°)	Distancia / Distance (NM)	Dirección del Viraje / Turn direction	Altitud / Altitude (FT)	Velocidad / Velocity (KTS)	VPA (°) / TCH (FT)	Especificación de Navegación / Navigation Specification
001	IF	LARLO	-	-	-	-	-	-14000 ; +13000	-	-	RNP 1
002	TF	PESTA	-	346 (349.6)	4	9	-	+11000	@200	-	RNP 1

## TAKAL 1B

Número de serie / Serial Number	Descriptor de trayectoria / Path terminator	Identificador de punto de recorrido / Waypoint identifier	Sobrevuelo / Fly Over	Curso / derrota Course / Track *MAG (*T)	Variación Magnética / Magnetic variation (°)	Distancia / Distance (NM)	Dirección del Viraje / Turn direction	Altitud / Altitude (FT)	Velocidad / Velocity (KTS)	VPA (°) / TCH (FT)	Especificación de Navegación / Navigation Specification
001	IF	TAKAL	-	-	-	-	-	-16000 ; +15000	-	-	RNP 1
002	TF	PESTA	-	050 (54)	4	15.5	-	+11000	@200	-	RNP 1

CODIFICACIÓN DE LAS ESPERAS  
 CODING TABLE FOR HOLDINGS

Descriptor de trayectoria / Path terminator	Identificador de punto de recorrido / Waypoint identifier	Rumbo de acercamiento / Approach heading *M (*T)	Tiempo / Time	Dirección del viraje / Turn direction	Altitud mínima / Minimum altitude (FT)	Altitud máxima / Maximum altitude (FT)	Límite de Velocidad / Speed Limit (KT)	Declinación magnética / Magnetic declination (°)	Especificación de Navegación / Navigation specification
Espera / Holding	RETEX	181° (185.0)	1 Minuto / Minute	Izquierda / Left	17000	-	230	4	RNP 1
Espera / Holding	PESTA	034° (037.9)	1 Minuto / Minute	Derecha / Right	11000	-	230	4	RNP 1

**COORDENADAS DE LOS PUNTOS DE RECORRIDO**  
**WAYPOINT COORDINATES**

Punto de recorrido / Waypoint	Coordenadas / Coordinates	Punto de recorrido / Waypoint	Coordenadas / Coordinates
ATUKA	19°41'54.78"N	PB620	19°27'29.49"N
	098°15'44.06"W		098°17'32.55"W
LARLO	18°43'00.94"N	PB630	19°08'08.54"N
	098°19'55.82"W		098°16'00.62"W
MASEL	18°58'42.63"N	PESTA	18°51'51.55"N
	098°14'55.47"W		098°21'38.47"W
PB600	19°13'11.46"N	RETEX	19°30'39.67"N
	098°17'05.98"W		098°17'38.45"W
PB601	19°04'00.72"N	TAKAL	18°42'43.63"N
	098°15'07.19"W		098°34'50.04"W