

CARTA DE LLEGADA NORMALIZADA -  
VUELO POR INSTRUMENTOS (STAR)

MONTERREY / GRAL. MARIANO ESCOBEDO INTL (MMMY)

RNP RWY 30

STANDARD ARRIVAL CHART - INSTRUMENT (STAR)

ITPIS1B, RETOS1B, SLW1C, NOTAL1B

TA 18500

| TWR   | APP/DEP | ARR   | ATIS  | AD ELEV 1276 FT |
|-------|---------|-------|-------|-----------------|
| 118.1 | 119.75  | 120.4 | 127.7 |                 |

**RMK:** - GNSS REQUERIDO GNSS REQUIRED  
- DE VOR/DME/SLW, RETOS, ITPIS O NOTAL CONTINUE EN LOS PUNTOS DE RECORRIDO, ALTITUDES Y TRAYECTORIAS MOSTRADAS, HASTA EL IAF CORRESPONDIENTE Y CONTINUE EN PROCEDIMIENTO DE APROXIMACIÓN O DE ACUERDO A INSTRUCCIONES DEL ATC FROM VOR/DME/SLW, RETOS, ITPIS OR NOTAL CONTINUE TO THE WAYPOINTS, ALTITUDES AND TRACKS SHOWN, TO THE CORRESPONDING IAF AND CONTINUE ON APPROACH PROCEDURE OR ACCORDING TO ATC INSTRUCTIONS

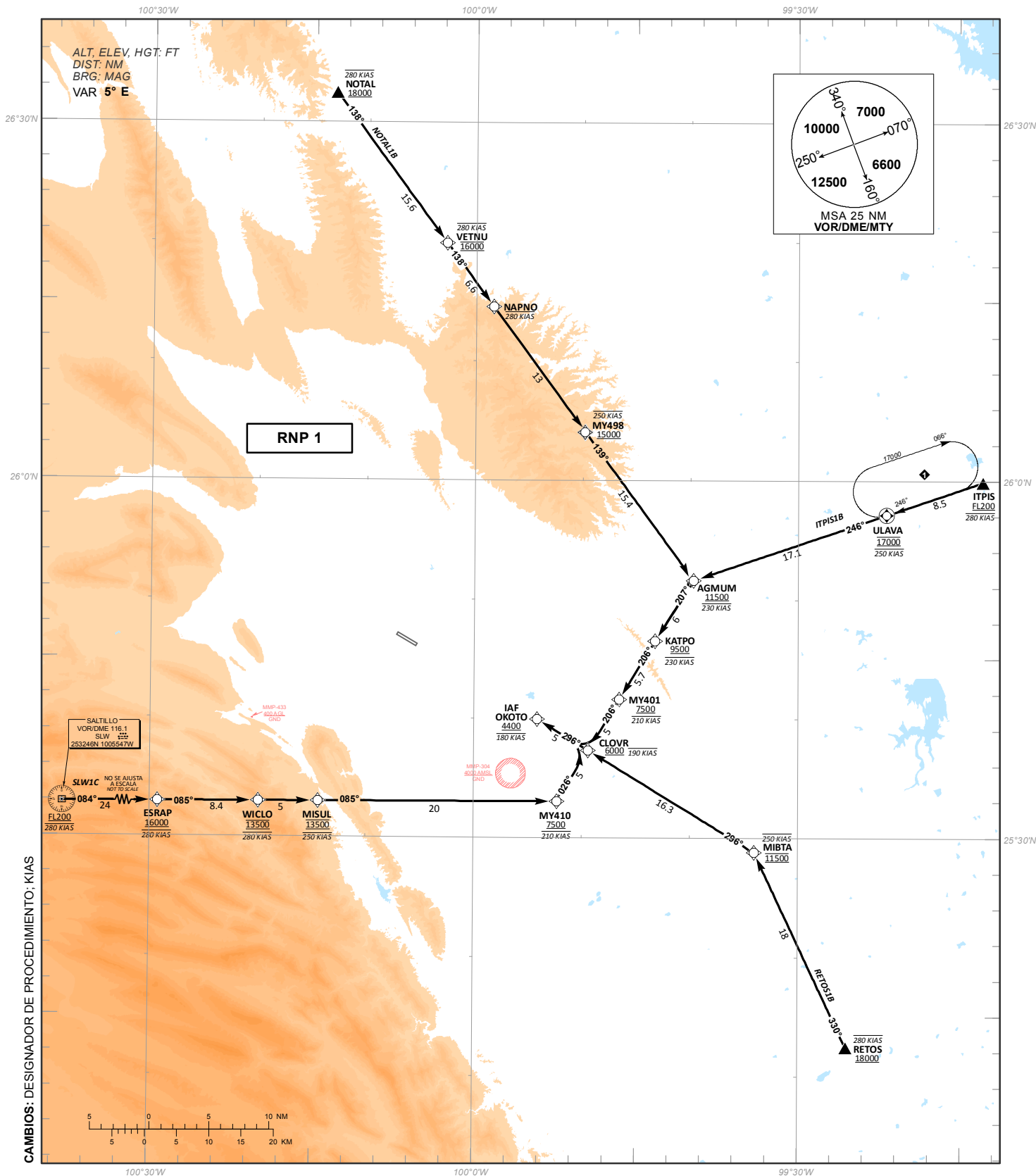


TABLA DE CODIFICACIÓN DEL PROCEDIMIENTO DE LLEGADA POR INSTRUMENTOS RNP PISTA 30  
 RUNWAY 30 RNP INSTRUMENT ARRIVAL PROCEDURE CODING TABLE

## NOTAL-1B

| Número de serie / Serial Number | Descriptor de trayectoria / Path terminator | Identificador de punto de recorrido / Waypoint identifier | Sobrevuelo / Fly Over | Curso / derrota Course / Track *MAG (°T) | Variación Magnética / Magnetic variation (°) | Distancia / Distance (NM) | Dirección del Viraje / Turn direction | Altitud / Altitude (FT) | Velocidad / Speed (KTS) | VPA (°) / TCH (FT) | Especificación de Navegación / Navigation specification |
|---------------------------------|---|---|-----------------------|--|--|---------------------------|---------------------------------------|-------------------------|-------------------------|--------------------|---|
| 001                             | IF  | NOTAL   | -                     | -  | -5   | -                         | -                                     | +18000                  | -280                    | -                  | RNP 1   |
| 002                             | TF  | VETNU   | -                     | 138 (143.5)                              | -5   | 15.6                      | -                                     | @16000                  | -280                    | -                  | RNP 1   |
| 003                             | TF  | NAPNO   | -                     | 138 (143.5)                              | -5   | 6.6                       | -                                     | -                       | -280                    | -                  | RNP 1   |
| 004                             | TF  | MY498   | -                     | 138 (143.5)                              | -5   | 13                        | -                                     | +15000                  | -250                    | -                  | RNP 1   |
| 005                             | TF  | AGMUM   | -                     | 139 (143.6)                              | -5   | 15.4                      | -                                     | +11500                  | -230                    | -                  | RNP 1   |
| 006                             | TF  | KATPO   | -                     | 207 (212.3)                              | -5   | 6                         | -                                     | +9500                   | -230                    | -                  | RNP 1   |
| 007                             | TF  | MY401   | -                     | 206 (211.3)                              | -5   | 5.7                       | -                                     | +7500                   | -210                    | -                  | RNP 1   |
| 008                             | TF  | CLOVR   | -                     | 206 (211.3)                              | -5   | 5                         | -                                     | +6000                   | -190                    | -                  | RNP 1   |
| 009                             | TF  | OKOTO   | -                     | 296 (301.3)                              | -5   | 5                         | -                                     | +4400                   | -180                    | -                  | RNP 1   |

## ITPIS-1B

| Número de serie / Serial Number | Descriptor de trayectoria / Path terminator | Identificador de punto de recorrido / Waypoint identifier | Sobrevuelo / Fly Over | Curso / derrota Course / Track *MAG (°T) | Variación Magnética / Magnetic variation (°) | Distancia / Distance (NM) | Dirección del Viraje / Turn direction | Altitud / Altitude (FT) | Velocidad / Speed (KTS) | VPA (°) / TCH (FT) | Especificación de Navegación / Navigation specification |
|---------------------------------|---|---|-----------------------|--|--|---------------------------|---------------------------------------|-------------------------|-------------------------|--------------------|---|
| 001                             | IF  | ITPIS   | -                     | -  | -5   | -                         | -                                     | +FL200                  | -280                    | -                  | RNP 1   |
| 002                             | TF  | ULAVA   | Y                     | 246 (251.3)                              | -5   | 8.5                       | -                                     | @17000                  | -250                    | -                  | RNP 1   |
| 003                             | TF  | AGMUM   | -                     | 246 (251.3)                              | -5   | 17.1                      | -                                     | +11500                  | -230                    | -                  | RNP 1   |
| 004                             | TF  | KATPO   | -                     | 207 (212.3)                              | -5   | 6                         | -                                     | +9500                   | -230                    | -                  | RNP 1   |
| 005                             | TF  | MY401   | -                     | 206 (211.3)                              | -5   | 5.7                       | -                                     | +7500                   | -210                    | -                  | RNP 1   |
| 006                             | TF  | CLOVR   | -                     | 206 (211.3)                              | -5   | 5                         | -                                     | +6000                   | -190                    | -                  | RNP 1   |
| 007                             | TF  | OKOTO   | -                     | 296 (301.3)                              | -5   | 5                         | -                                     | +4400                   | -180                    | -                  | RNP 1   |

## RETOS-1B

| Número de serie / Serial Number | Descriptor de trayectoria / Path terminator | Identificador de punto de recorrido / Waypoint identifier | Sobrevuelo / Fly Over | Curso / derrota Course / Track *MAG (°T) | Variación Magnética / Magnetic variation (°) | Distancia / Distance (NM) | Dirección del Viraje / Turn direction | Altitud / Altitude (FT) | Velocidad / Speed (KTS) | VPA (°) / TCH (FT) | Especificación de Navegación / Navigation specification |
|---------------------------------|---|---|-----------------------|--|--|---------------------------|---------------------------------------|-------------------------|-------------------------|--------------------|---|
| 001                             | IF  | RETOS   | -                     | -  | -5   | -                         | -                                     | +18000                  | -280                    | -                  | RNP 1   |
| 002                             | TF  | MIBTA   | -                     | 330 (334.8)                              | -5   | 18                        | -                                     | @11500                  | -250                    | -                  | RNP 1   |
| 003                             | TF  | CLOVR   | -                     | 296 (301.4)                              | -5   | 16.3                      | -                                     | +6000                   | -190                    | -                  | RNP 1   |
| 004                             | TF  | OKOTO   | -                     | 296 (301.3)                              | -5   | 5                         | -                                     | +4400                   | -180                    | -                  | RNP 1   |

## SLW-1C

| Número de serie / Serial Number | Descriptor de trayectoria / Path terminator | Identificador de punto de recorrido / Waypoint identifier | Sobrevuelo / Fly Over | Curso / derrota Course / Track *MAG (°T) | Variación Magnética / Magnetic variation (°) | Distancia / Distance (NM) | Dirección del Viraje / Turn direction | Altitud / Altitude (FT) | Velocidad / Speed (KTS) | VPA (°) / TCH (FT) | Especificación de Navegación / Navigation specification |
|---------------------------------|---|---|-----------------------|--|--|---------------------------|---------------------------------------|-------------------------|-------------------------|--------------------|---|
| 001                             | IF  | VOR/DME/SLW   | -                     | -  | -5   | -                         | -                                     | +FL200                  | -280                    | -                  | RNP 1   |
| 002                             | TF  | ESRAP   | -                     | 084 (089.5)                              | -5   | 24                        | -                                     | +16000                  | -280                    | -                  | RNP 1   |
| 003                             | TF  | WICLO   | -                     | 085 (089.7)                              | -5   | 8.4                       | -                                     | @13500                  | -280                    | -                  | RNP 1   |
| 004                             | TF  | MISUL   | -                     | 085 (089.7)                              | -5   | 5                         | -                                     | @13500                  | -250                    | -                  | RNP 1   |
| 005                             | TF  | MY410   | -                     | 085 (089.8)                              | -5   | 20                        | -                                     | +7500                   | -210                    | -                  | RNP 1   |
| 006                             | TF  | CLOVR   | -                     | 026 (031.3)                              | -5   | 5                         | -                                     | +6000                   | -190                    | -                  | RNP 1   |
| 007                             | TF  | OKOTO   | -                     | 296 (301.3)                              | -5   | 5                         | -                                     | +4400                   | -180                    | -                  | RNP 1   |

## CODIFICACIÓN DE LAS ESPERAS / CODING TABLE FOR HOLDINGS

| Descriptor de trayectoria / Path terminator | Identificador de punto de recorrido / Waypoint identifier | Rumbo de acercamiento / Approach heading *M (°T) | Tiempo / Time     | Dirección del viraje / Turn direction | Altitud mínima / Minimum altitude (FT) | Altitud máxima / Maximum altitude (FT) | Límite de Velocidad / Speed Limit (KT) | Declinación magnética / Magnetic declination (°) | Especificación de Navegación / Navigation specification |
|---|---|--|-------------------|---------------------------------------|--|--|--|--|---|
| Espera / Holding                            | ULAVA   | 246 (251.2)                                      | 1 Minuto / Minute | Derecha / Right                       | 17000                                  | -                                      | -250                                   | -5   | RNP 1   |

COORDENADAS DE LOS PUNTOS DE RECORRIDO  
 WAYPOINT COORDINATES

| Punto de recorrido / Waypoint | Coordenadas / Coordinates     | Punto de recorrido / Waypoint | Coordenadas / Coordinates     | Punto de recorrido / Waypoint | Coordenadas / Coordinates     |
|-------------------------------|-------------------------------|-------------------------------|-------------------------------|-------------------------------|-------------------------------|
| MY401                         | 25°41'38.2"N<br>099°46'32.4"W | KATPO                         | 25°46'33.2"N<br>099°43'14.2"W | RETOS                         | 25°12'27.5"N<br>099°25'31.7"W |
| MY410                         | 25°33'03.9"N<br>099°52'17.2"W | MIBTA                         | 25°28'49.4"N<br>099°34'00.3"W | ULAVA                         | 25°57'09.6"N<br>099°21'47.0"W |
| AGMUM                         | 25°51'38.5"N<br>099°39'41.2"W | MISUL                         | 25°33'00.8"N<br>100°14'24.1"W | VETNU                         | 26°19'54.3"N<br>100°02'44.8"W |
| CLOVR                         | 25°37'21.1"N<br>099°49'24.9"W | NAPNO                         | 26°14'34.6"N<br>099°58'22.8"W | WICLO                         | 25°32'59.5"N<br>100°19'55.8"W |
| ESRAP                         | 25°32'56.9"N<br>100°29'15.2"W | NOTAL                         | 26°32'31.0"N<br>100°13'07.0"W | MY498                         | 26°04'04.9"N<br>099°49'48.4"W |
| ITPIS                         | 25°59'53.8"N<br>099°12'51.0"W | OKOTO                         | 25°39'57.5"N<br>099°54'08.5"W |                               |                               |