

CARTA DE LLEGADA NORMALIZADA -
VUELO POR INSTRUMENTOS (STAR)

MONTERREY / GRAL. MARIANO ESCOBEDO INTL (MMMY)

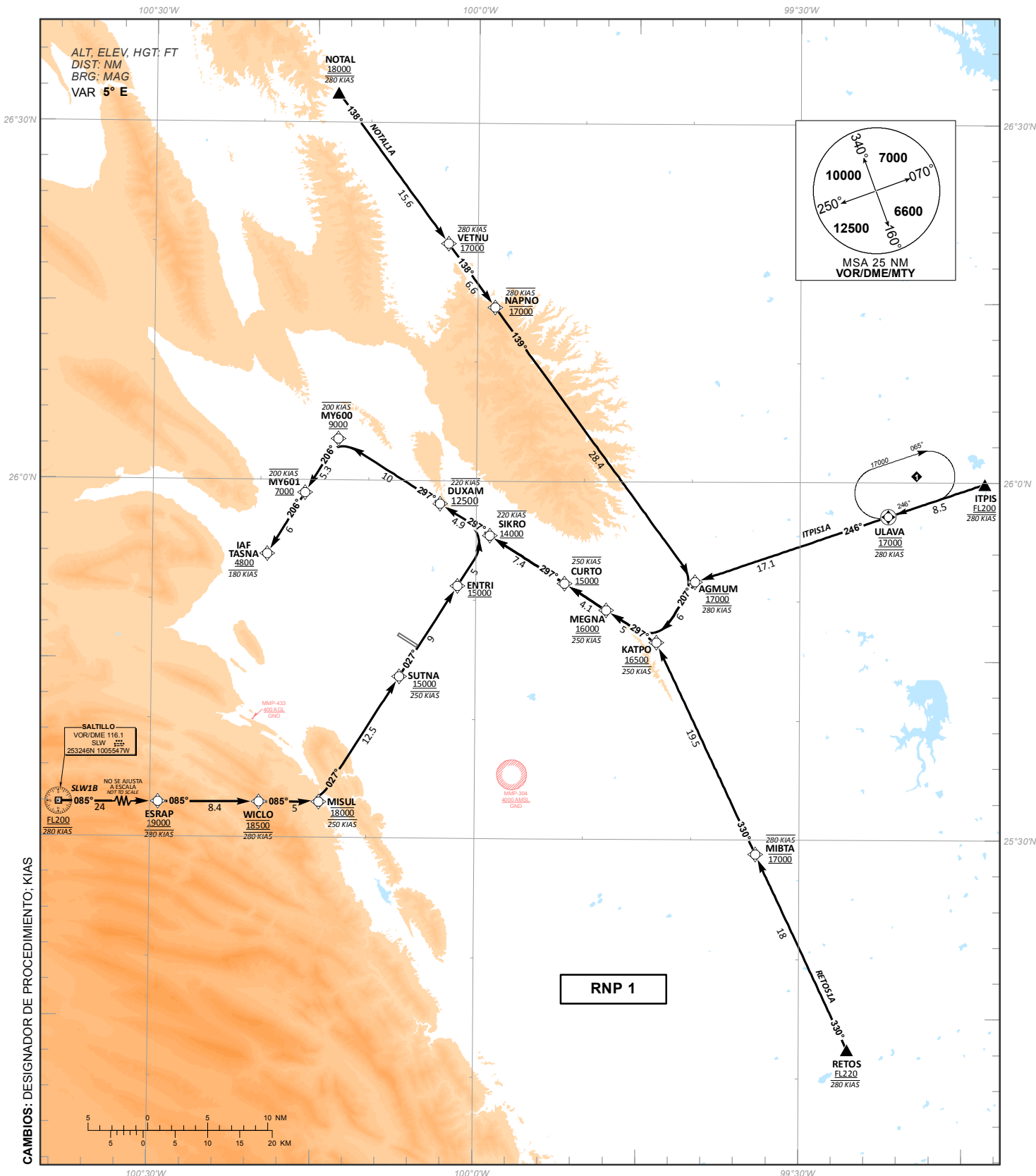
RNP RWY 12

STANDARD ARRIVAL CHART - INSTRUMENT (STAR)

ITPIS1A, RETOS1A, SLW1B, NOTAL1A

TA 18500	TWR 118.1	APP/DEP 119.75	ARR 120.4	ATIS 127.7	AD ELEV 1276 FT
----------	--------------	-------------------	--------------	---------------	-----------------

RMK: - GNSS REQUERIDO GNSS REQUIRED
- DE VOR/DME/SLW, RETOS, ITPIS O NOTAL CONTINUE EN LOS PUNTOS DE RECORRIDO, ALTITUDES Y TRAYECTORIAS MOSTRADAS, HASTA EL IAF CORRESPONDIENTE Y CONTINUE EN PROCEDIMIENTO DE APROXIMACIÓN O DE ACUERDO A INSTRUCCIONES DEL ATC FROM VOR/DME/SLW, RETOS, ITPIS OR NOTAL CONTINUE TO THE WAYPOINTS, ALTITUDES AND TRACKS SHOWN, TO THE CORRESPONDING IAF AND CONTINUE ON APPROACH PROCEDURE OR ACCORDING TO ATC INSTRUCTIONS



CAMBIOS: DESIGNADOR DE PROCEDIMIENTO: KIAS

TABLEA DE CODIFICACIÓN DEL PROCEDIMIENTO DE LLEGADA POR INSTRUMENTOS RNP PISTA 12
 RUNWAY 12 RNP INSTRUMENT ARRIVAL PROCEDURE CODING TABLE.

NOTAL-1A

Número de serie / Serial Number	Descriptor de trayectoria / Path terminator	Identificador de punto de recorrido / Waypoint identifier	Sobrevuelo / Fly Over	Curso / derrota Course / Track *MAG (*T)	Variación Magnética / Magnetic variation (°)	Distancia / Distance (NM)	Dirección del Viraje / Turn direction	Altitud / Altitude (FT)	Velocidad / Speed (KTS)	VPA (°) / TCH (FT)	Especificación de Navegación / Navigation specification
001	IF	NOTAL	-	-	-5	-	-	+18000	-280	-	RNP 1
002	TF	NETNU	-	138 (143.5)	-5	15.6	-	@17000	-280	-	RNP 1
003	TF	NAPNO	-	138 (143.5)	-5	6.6	-	@17000	-280	-	RNP 1
004	TF	AGMUM	-	139 (143.6)	-5	28.4	-	@17000	-280	-	RNP 1
005	TF	KATPO	-	207 (212.3)	-5	6	-	+16500	-250	-	RNP 1
006	TF	MEGNA	-	297 (302.4)	-5	5	-	+16000	-250	-	RNP 1
007	TF	CURTO	-	297 (302.4)	-5	4.1	-	+15000	-250	-	RNP 1
008	TF	SIKRO	-	297 (302.3)	-5	7.4	-	+14000	-220	-	RNP 1
009	TF	DUXAM	-	297 (302.3)	-5	4.9	-	+12500	-220	-	RNP 1
010	TF	MY600	-	297 (302.3)	-5	10	-	+9000	-200	-	RNP 1
011	TF	MY601	-	206 (211.3)	-5	5.3	-	+7000	-200	-	RNP 1
012	TF	TASNA	-	206 (211.3)	-5	6	-	+4800	-180	-	RNP 1

ITPIS-1A

Número de serie / Serial Number	Descriptor de trayectoria / Path terminator	Identificador de punto de recorrido / Waypoint identifier	Sobrevuelo / Fly Over	Curso / derrota Course / Track *MAG (*T)	Variación Magnética / Magnetic variation (°)	Distancia / Distance (NM)	Dirección del Viraje / Turn direction	Altitud / Altitude (FT)	Velocidad / Speed (KTS)	VPA (°) / TCH (FT)	Especificación de Navegación / Navigation specification
001	IF	ITPIS	-	-	-5	-	-	+FL200	-280	-	RNP 1
002	TF	ULAVA	Y	246 (251.3)	-5	8.5	-	@17000	-280	-	RNP 1
003	TF	AGMUM	-	246 (251.3)	-5	17.1	-	@17000	-280	-	RNP 1
004	TF	KATPO	-	207 (212.3)	-5	6	-	+16500	-250	-	RNP 1
005	TF	MEGNA	-	297 (302.4)	-5	5	-	+16000	-250	-	RNP 1
006	TF	CURTO	-	297 (302.4)	-5	4.1	-	+15000	-250	-	RNP 1
007	TF	SIKRO	-	297 (302.3)	-5	7.4	-	+14000	-220	-	RNP 1
008	TF	DUXAM	-	297 (302.3)	-5	4.9	-	+12500	-220	-	RNP 1
009	TF	MY600	-	297 (302.3)	-5	10	-	+9000	-200	-	RNP 1
010	TF	MY601	-	206 (211.3)	-5	5.3	-	+7000	-200	-	RNP 1
011	TF	TASNA	-	206 (211.3)	-5	6	-	+4800	-180	-	RNP 1

RETOS-1A

Número de serie / Serial Number	Descriptor de trayectoria / Path terminator	Identificador de punto de recorrido / Waypoint identifier	Sobrevuelo / Fly Over	Curso / derrota Course / Track *MAG (*T)	Variación Magnética / Magnetic variation (°)	Distancia / Distance (NM)	Dirección del Viraje / Turn direction	Altitud / Altitude (FT)	Velocidad / Speed (KTS)	VPA (°) / TCH (FT)	Especificación de Navegación / Navigation specification
001	IF	RETOS	-	-	-5	-	-	+FL220	-280	-	RNP 1
002	TF	MIBTA	-	330 (334.8)	-5	18	-	@17000	-280	-	RNP 1
003	TF	KATPO	-	330 (334.8)	-5	19.5	-	+16500	-250	-	RNP 1
004	TF	MEGNA	-	297 (302.4)	-5	5	-	+16000	-250	-	RNP 1
005	TF	CURTO	-	297 (302.4)	-5	4.1	-	+15000	-250	-	RNP 1
006	TF	SIKRO	-	297 (302.3)	-5	7.4	-	+14000	-220	-	RNP 1
007	TF	DUXAM	-	297 (302.3)	-5	4.9	-	+12500	-220	-	RNP 1
008	TF	MY600	-	297 (302.3)	-5	10	-	+9000	-200	-	RNP 1
009	TF	MY601	-	206 (211.3)	-5	5.3	-	+7000	-200	-	RNP 1
010	TF	TASNA	-	206 (211.3)	-5	6	-	+4800	-180	-	RNP 1

SLW-1B

Número de serie / Serial Number	Descriptor de trayectoria / Path terminator	Identificador de punto de recorrido / Waypoint identifier	Sobrevuelo / Fly Over	Curso / derrota Course / Track *MAG (*T)	Variación Magnética / Magnetic variation (°)	Distancia / Distance (NM)	Dirección del Viraje / Turn direction	Altitud / Altitude (FT)	Velocidad / Speed (KTS)	VPA (°) / TCH (FT)	Especificación de Navegación / Navigation specification
001	IF	VOR/DME/SLW	-	-	-5	-	-	+FL200	-280	-	RNP 1
002	TF	ESRAP	-	085 (089.5)	-5	24	-	+19000	-280	-	RNP 1
003	TF	WICLO	-	085 (089.7)	-5	8.4	-	@18500	-280	-	RNP 1
004	TF	MISUL	-	085 (089.7)	-5	5	-	@18000	-250	-	RNP 1
005	TF	SUTNA	-	027 (032.3)	-5	12.5	-	+15000	-250	-	RNP 1
006	TF	ENTRI	-	027 (032.3)	-5	9	-	+15000	-	-	RNP 1
007	TF	SIKRO	-	027 (032.4)	-5	5	-	+14000	-220	-	RNP 1
008	TF	DUXAM	-	297 (302.3)	-5	4.9	-	+12500	-220	-	RNP 1
009	TF	MY600	-	297 (302.3)	-5	10	-	+9000	-200	-	RNP 1
010	TF	MY601	-	206 (211.3)	-5	5.3	-	+7000	-200	-	RNP 1
011	TF	TASNA	-	206 (211.3)	-5	6	-	+4800	-180	-	RNP 1

CODIFICACIÓN DE LAS ESPERAS / CODING TABLE FOR HOLDINGS

Descriptor de trayectoria / Path terminator	Identificador de punto de recorrido / Waypoint identifier	Rumbo de acercamiento / Approach heading *M (*T)	Tiempo / Time / Minute	Dirección del viraje / Turn direction	Altitud mínima / Minimum altitude (FT)	Altitud máxima / Maximum altitude (FT)	Límite de Velocidad / Speed Limit (KT)	Declinación magnética / Magnetic declination (°)	Especificación de Navegación / Navigation specification
Espera / Holding	ULAVA	246 (251.2)	1 Minuto / Minute	Derecha / Right	17000	-	-280	-5	RNP 1

COORDENADAS DE LOS PUNTOS DE RECORRIDO
WAYPOINT COORDINATES

Punto de recorrido / Waypoint	Coordenadas / Coordinates	Punto de recorrido / Waypoint	Coordenadas / Coordinates
MY600	26°03'29.2"N 100°12'51.0"W	MISUL	25°33'00.8"N 100°14'24.1"W
MY601	25°58'57.5"N 100°15'53.8"W	NAPNO	26°14'34.6"N 099°58'22.8"W
AGMUM	25°51'38.5"N 099°39'41.2"W	NOTAL	26°32'31.0"N 100°13'07.0"W
CURTO	25°51'27.7"N 099°51'47.0"W	RETOS	25°12'27.5"N 099°25'31.7"W
DUXAM	25°58'05.3"N 100°03'22.4"W	SIKRO	25°55'26.4"N 099°58'44.3"W
ENTRI	25°51'12.3"N 100°01'42.3"W	SUTNA	25°43'34.6"N 100°07'02.3"W
ESRAP	25°32'56.9"N 100°29'15.2"W	TASNA	25°53'48.9"N 100°19'21.2"W
ITPIS	25°59'53.8"N 099°12'51.0"W	ULAVA	25°57'09.6"N 099°21'47.0"W
KATPO	25°46'33.2"N 099°43'14.2"W	VETNU	26°19'54.3"N 100°02'44.8"W
MEGNA	25°49'14.3"N 099°47'54.7"W	WICLO	25°32'59.5"N 100°19'55.8"W
MIBTA	25°28'49.4"N 099°34'00.3"W		