

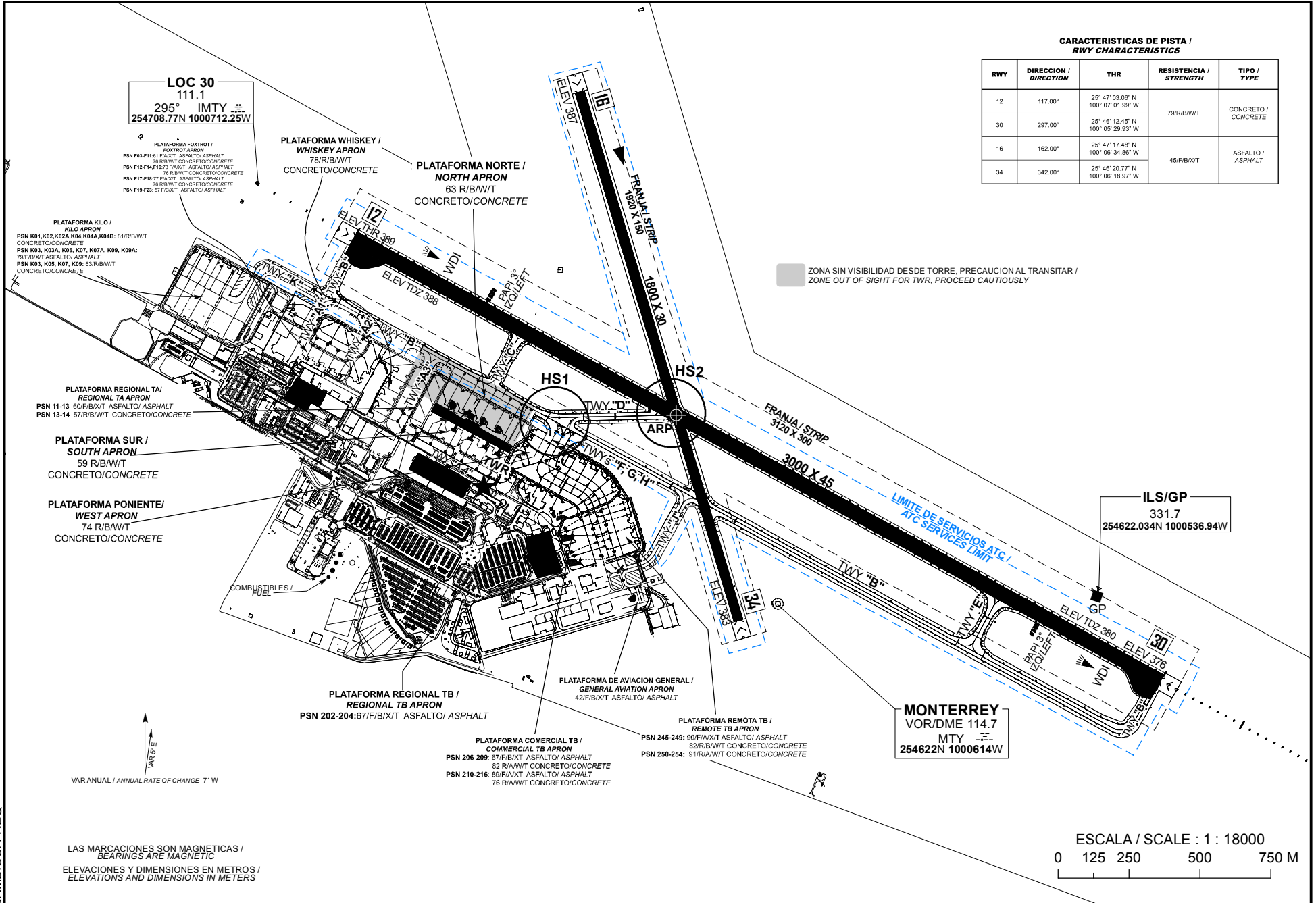
PLANO DE AERODROMO  
 AERODROME CHART  
 25 46 42.81 N 100 06 25.15 W  
 ELEV AD 389 M

TWR	118.1	SMC	121.9
APP	119.75	VOR/DME	114.7
ARR	120.4	ILS/DME/IMTY	111.1
FPQ	122.45	PDC	121.65
AFTN - MMMY			

**MONTERREY**  
 AEROPUERTO INTL  
 INTL AIRPORT  
 GRAL MARIANO ESCOBEDO

CARACTERISTICAS DE PISTA /  
 RWY CHARACTERISTICS

RWY	DIRECCION / DIRECTION	THR	RESISTENCIA / STRENGTH	TIPO / TYPE
12	117.00°	25° 47' 03.06" N 100° 07' 01.99" W	79/R/B/W/T	CONCRETO / CONCRETE
30	297.00°	25° 48' 12.45" N 100° 05' 29.93" W		
16	162.00°	25° 47' 17.48" N 100° 06' 34.86" W	45/F/B/X/T	ASFALTO / ASPHALT
34	342.00°	25° 48' 20.77" N 100° 06' 18.97" W		



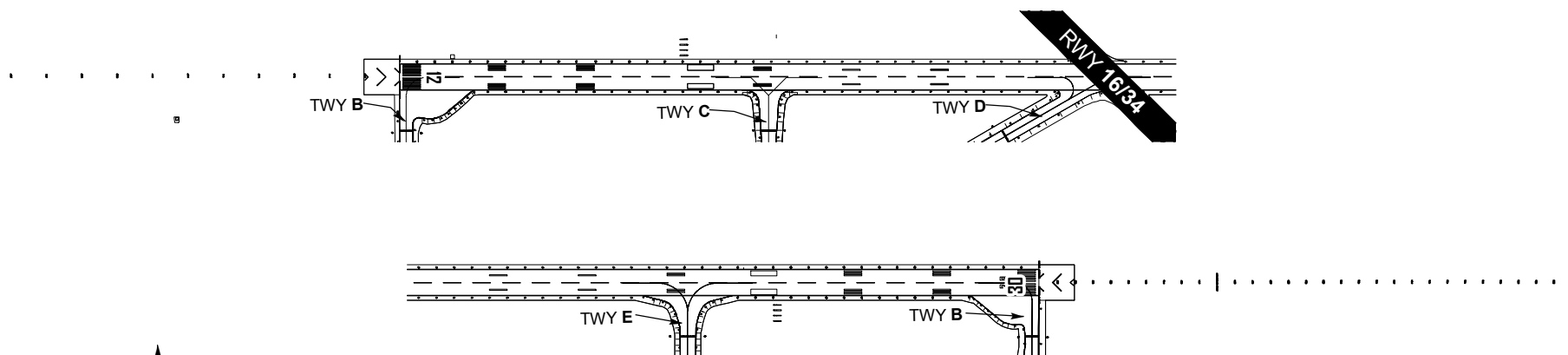
CAMBIOS: FREQ

PLANO DE AERODROMO  
 AERODROME CHART  
 25 46 42.81 N 100 06 25.15 W  
 ELEV AD 389 M

TWR	118.1	SMC	121.9
APP	119.75	VOR/DME	114.7
ARR	120.4	ILS/DME/IMTY	111.1
FPQ	122.45	PDC	121.65
AFTN - MMMY			

**MONTERREY**  
 AEROPUERTO INTL  
 INTL AIRPORT  
**GRAL MARIANO ESCOBEDO**

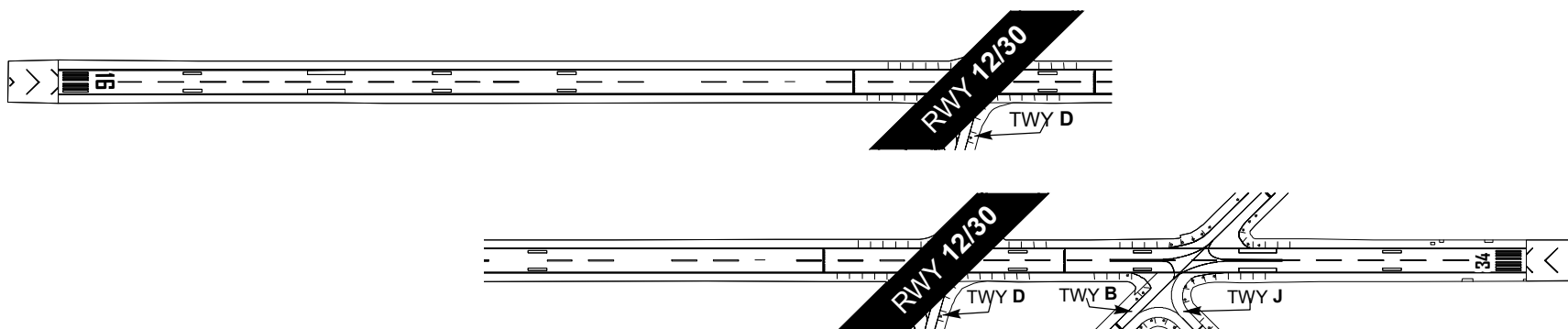
SEÑALES Y AYUDAS LUMINOSAS RWY 12/30 Y SALIDAS DE TWY  
 MARKING AND LIGHTING AIDS RWY 12/30 AND EXIT TWY



VAR ANUAL / ANNUAL RATE OF CHANGE 7' W

ESCALA / SCALE : 1 : 12000  
 0 75 150 300 450 M

SEÑALES DE PISTA RWY 16/34 Y SALIDA DE TWY  
 MARKING AIDS RWY 16/34 AND EXIT TWY



LAS MARCACIONES SON MAGNETICAS /  
 BEARINGS ARE MAGNETIC

ELEVACIONES Y DIMENSIONES EN METROS /  
 ELEVATIONS AND DIMENSIONS IN METERS

ESCALA / SCALE : 1 : 9000  
 0 37.5 75 150 225 300 M

CAMBIOS: FREQ

MÍNIMOS METEOROLÓGICOS	
*VER NOTA 1	
MÍNIMOS DE DESPEGUE	
<b>INSTALACIONES</b>	<b>RVR/VIS<sup>1</sup></b>
REFERENCIA VISUAL ADECUADA <sup>2</sup> (SOLO DIURNA)	<b>500 M/1 600 FT</b>
LUCES DE BORDE DE PISTA O SEÑALES DE EJE DE PISTA <sup>3</sup>	<b>400 M/1 300 FT</b>
LUCES DE BORDE DE PISTA Y SEÑALES DE EJE DE PISTA <sup>3</sup>	<b>300 M/1 000 FT</b>

1. Quien pilotea la aeronave deberá evaluar la TDZ RVR/VIS.
2. Referencia visual adecuada significa que el piloto puede identificar continuamente la superficie de despegue y mantener el mando direccional.
3. Para operaciones nocturnas se dispone de por lo menos luces de borde de pista y luces de extremo de pista.

**NOTA 1.** LOS *MÍNIMOS DE DESPEGUE*, QUE SON PERTINENTES A LA MANIOBRA MISMA DE DESPEGUE, NO DEBERÍAN CONFUNDIRSE CON LOS *MÍNIMOS METEOROLÓGICOS* REQUERIDOS PARA INICIAR EL VUELO. PARA LA INICIACIÓN DEL VUELO, LOS MÍNIMOS METEOROLÓGICOS DE SALIDA EN EL AERÓDROMO NO DEBERÍAN SER INFERIORES A LOS *MÍNIMOS APLICABLES PARA EL ATERRIZAJE* EN DICHO AERÓDROMO A MENOS QUE SE DISPONGA DE UN AERÓDROMO DE ALTERNATIVA POSDESPEGUE ADECUADO. EL AERÓDROMO DE ALTERNATIVA POSDESPEGUE DEBERÍA TENER CONDICIONES METEOROLÓGICAS E INSTALACIONES ADECUADAS PARA EL ATERRIZAJE DEL AVIÓN EN CONFIGURACIONES NORMALES Y NO NORMALES PERTINENTES A LA OPERACIÓN.

LOS MÍNIMOS DE DESPEGUE INDICADOS EN LA TABLA ANTERIOR DEBERÁN DE SER AJUSTADOS POR CADA OPERADOR TOMANDO EN CUENTA FACTORES COMO LA PERFORMANCE DE LA AERONAVE, LAS AYUDAS VISUALES E INSTALACIONES DISPONIBLES EN EL MOMENTO DE LA OPERACIÓN, ASÍ COMO LAS CONDICIONES FUERA DE LO NORMAL, COMO FALLAS DEL MOTOR.

LO ANTERIOR DERIVADO DE QUE EL ESTABLECIMIENTO DE LOS VALORES DE LA TABLA ESTÁN DETERMINADOS TOMANDO EN CUENTA OPERACIONES NORMALES Y TODOS LOS MOTORES EN FUNCIONAMIENTO.

**CALLES DE RODAJE, ANCHO, RESISTENCIA/  
TAXIWAYS, WIDTH, STRENGTH**

TWY	ANCHO/ WIDTH	RESISTENCIA/ STRENGTH	TIPO/TYPE
<b>A1</b>	23 M	73 F/B/X/T	ASFALTO/ASPHALT
<b>A2</b>		71 F/B/X/T	
<b>A3</b>		76 R/B/W/T	CONCRETO/CONCRETE
<b>A4</b>		62 R/B/W/T	
<b>B</b>	23 M	84 R/B/W/T (RWY12-TWY "D") 92 F/A/X/T (TWY "D"-RWY30)	CONCRETO/CONCRETE ASFALTO/ASPHALT
<b>C</b>	24 M	79 R/B/W/T	MIXTO/MIXED
<b>D</b>	24 M	70 R/B/W/T	
<b>E</b>	25 M	71 F/B/X/T	ASFALTO/ASPHALT
<b>F</b>	18 M	75 F/B/X/T	
<b>G</b>	23 M	70 F/A/X/T	
<b>H</b>	18 M	77 F/B/X/T	
<b>J</b>	23 M	69 F/A/X/T	
<b>K</b>	23 M	63 F/B/X/T	

**NOTAS / REMARKS:**

**RWY 16/34** RESTRINGIDA A AERONAVES CON PESO MAYOR A **40000 KG**

**RWY 16/34** CLOSED TO AIRCRAFT WEIGHING MORE THAN **40000 KG**

**AREA DESCARGA DE COMBUSTIBLE** QUE PODRAN SER UTILIZADAS POR LAS AERONAVES TURBORREACTORAS PREVIA COORDINACION CON LA DEPENDENCIA APROPIADA DE LOS SERVICIOS DE CONTROL DE TRANSITO AEREO

**FUEL DUMPING** WHICH MAYBE NEEDED BY TURBOJET AIRCRAFT SHALL BE COORDINATED IN ADVANCE WITH THE CORRESPONDING ATC UNIT

**RUTA / ROUTE**

V-23  
  
V-23  
  
RADIAL105° DEL VOR/DME/MTY

**AREA DE DESCARGA / DUMPING AREA**  
ENTRE VOR/DME/MTY Y VOR/DME/MOV ENTRE 30 Y 50 NM DEL VOR/DME/MTY /  
**BETWEEN VOR/DME/MTY AND VOR/DME/MOV BETWEEN 30 AND 50 NM FROM VOR/DME/MTY**  
ENTRE VOR/DME/MTY Y SESNO /  
**BETWEEN VOR/DME/MTY AND SESNO**  
ENTRE 30 Y 50 NM DEL VOR/DME/MTY /  
**BETWEEN 30 AND 50 NM FROM VOR/DME/MTY**

TRABAJOS DE DESYERBE (**EVENTUALES**) EN FRANJAS DE SEGURIDAD DEL AREA DE MOVIMIENTO

**EVENTUAL TRIMMING** WORKS IN SAFETY STRIPS OF THE MOVEMENT AREA

**PRECAUCION:** CRUCE DE AVES POR LAS TRAYECTORIAS DE LAS PISTAS

**CAUTION:** FLOCKS EVENTUALLY CROSSING RUNWAY TRACKS