

CARTA DE LLEGADA NORMALIZADA -  
VUELO POR INSTRUMENTOS (STAR)

MEXICO / BENITO JUAREZ INTL (MMMX)  
RNAV RWY 23L/R

STANDARD ARRIVAL CHART - INSTRUMENT (STAR)

**DARAN3B**

TA 18500	TWR <b>118.55, 118.7</b>	APP <b>119.10, 119.25, 119.75, 120.50, 121.20, 121.40, 129.10, 129.65</b>	D-ATIS <b>127.65</b>	EMERG <b>121.5</b>	AD ELEV 7297 FT
----------	-----------------------------	--	-------------------------	-----------------------	-----------------

RMK: -GNSS REQUERIDO *GNSS REQUIRED*  
-RADAR OPERATIVO *OPERATIVE RADAR*  
-VER ZONAS PROHIBIDAS, RESTRINGIDAS Y PELIGROSAS EN ENR 5.1 *SEE PROHIBITED, RESTRICTED AND DANGEROUS AREAS IN ENR 5.1*

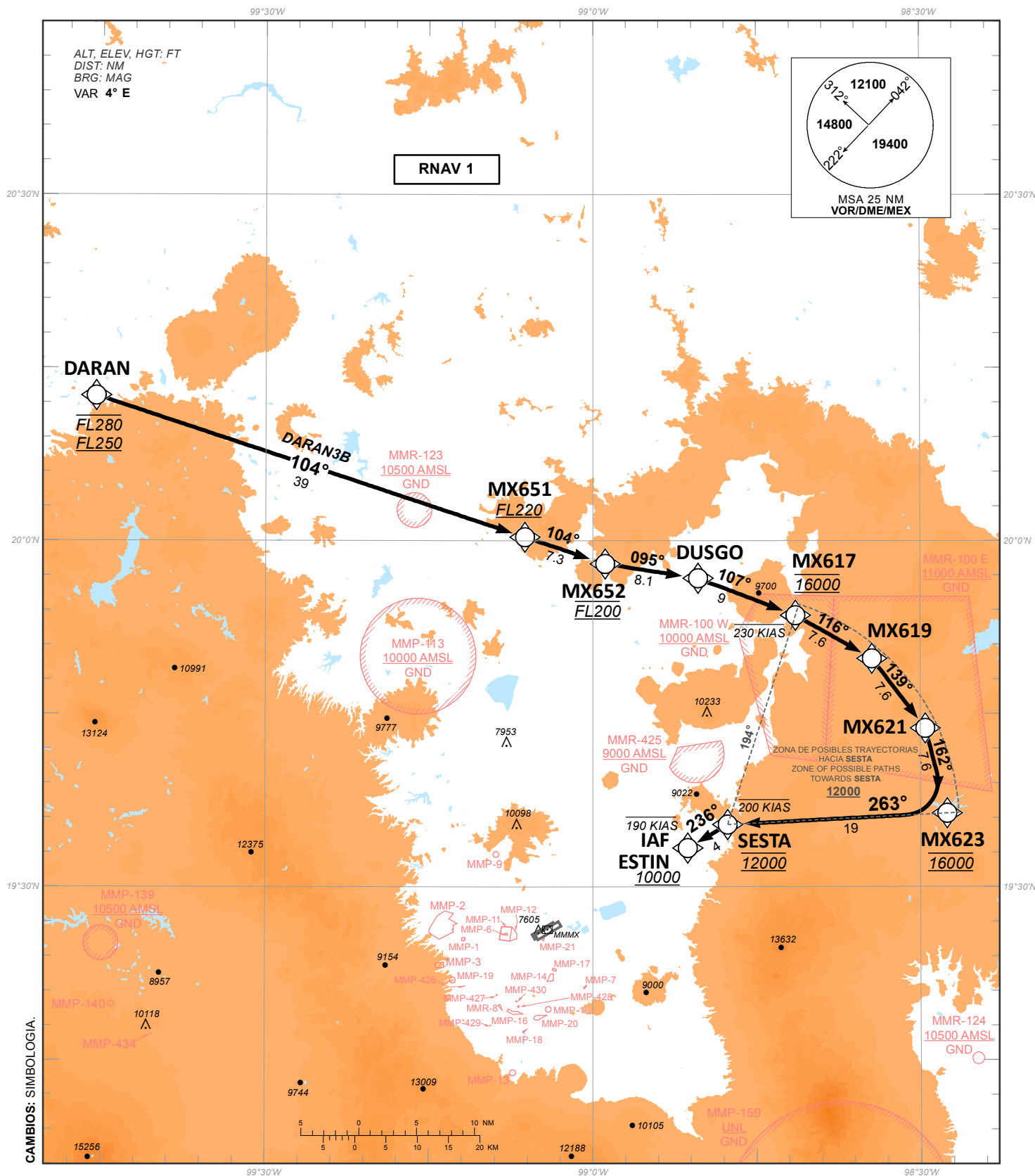


TABLA DE CODIFICACIÓN DEL PROCEDIMIENTO DE LLEGADA POR INSTRUMENTOS RNAV W PISTA 23LR  
 RUNWAY 23LR RNAV W INSTRUMENT ARRIVAL PROCEDURE CODING TABLE

## DARAN3B

Número de serie / Serial Number	Descriptor de trayectoria / Path terminator	Identificador de punto de recorrido / Waypoint identifier	Sobrevuelo / Fly Over	Curso / derrota Course / Track *MAG (°T)	Variación Magnética / Magnetic variation (°)	Distancia / Distance (NM)	Dirección del Viraje / Turn direction	Altitud / Altitude (FT)	Velocidad / Speed (KTS)	VPA (°) / TCH (FT)	Especificación de Navegación / Navigation Specification
001	IF	DARAN	-	-	-		-	-FL280; +FL250	-	-	RNAV 1
002	TF	MX651	-	104 (108.2)	4	39	-	+FL220	-	-	RNAV 1
003	TF	MX652	-	104 (108.4)	4	7.3	-	@FL200	-	-	RNAV 1
004	TF	DUSGO	-	095 (098.8)	4	8.1	-		-	-	RNAV 1
005	TF	MX617	-	107 (110.8)	4	9	-	@16000	-230	-	RNAV 1
006	TF	MX619	-	116 (119.5)	4	7.6	-	-	-	-	RNAV 1
007	TF	MX621	-	139 (142.6)	4	7.6	-	-	-	-	RNAV 1
008	TF	MX623	-	162 (165.6)	4	7.6	-	@16000	-	-	RNAV 1
009	TF	SESTA		263 (267.1)	4	19	-	@12000	-200		RNAV 1
010	TF	ESTIN		236 (239.5)	4	4	-	+10000	-190		RNAV 1

COORDENADAS DE LOS PUNTOS DE RECORRIDO  
 WAYPOINT COORDINATES

Punto de recorrido / Waypoint	Coordenadas / Coordinates	Punto de recorrido / Waypoint	Coordenadas / Coordinates
DARAN	20°12'36.3"N	MX621	19°43'45.6"N
	099°45'33.2"W		098°29'32.3"W
DUSGO	19°56'46.0"N	MX623	19°36'23.7"N
	098°50'20.0"W		098°27'32.5"W
ESTIN	19°33'22.7"N	MX651	20°00'19.6"N
	098°51'17.5"W		099°06'12.2"W
MX617	19°53'33.2"N	MX652	19°58'00.7"N
	098°41'24.8"W		098°58'50.9"W
MX619	19°49'48.0"N	SESTA	19°35'24.9"N
	098°34'25.1"W		098°47'38.4"W