

CARTA DE SALIDA  
 NORMALIZADA VUELO  
 POR INSTRUMENTOS  
 STANDARD DEPARTURE CHART  
 INSTRUMENT  
 (SID)

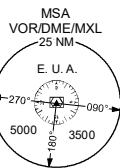
ATIS	127.6
TWR / APP	118.2
FIS	123.9

ELEV AD 74 FT  
 VAR 13° E

**MEXICALI**  
 AEROPUERTO INTL / INTL AIRPORT  
 GRAL. RODOLFO SANCHEZ TABOADA  
**RWY 28**

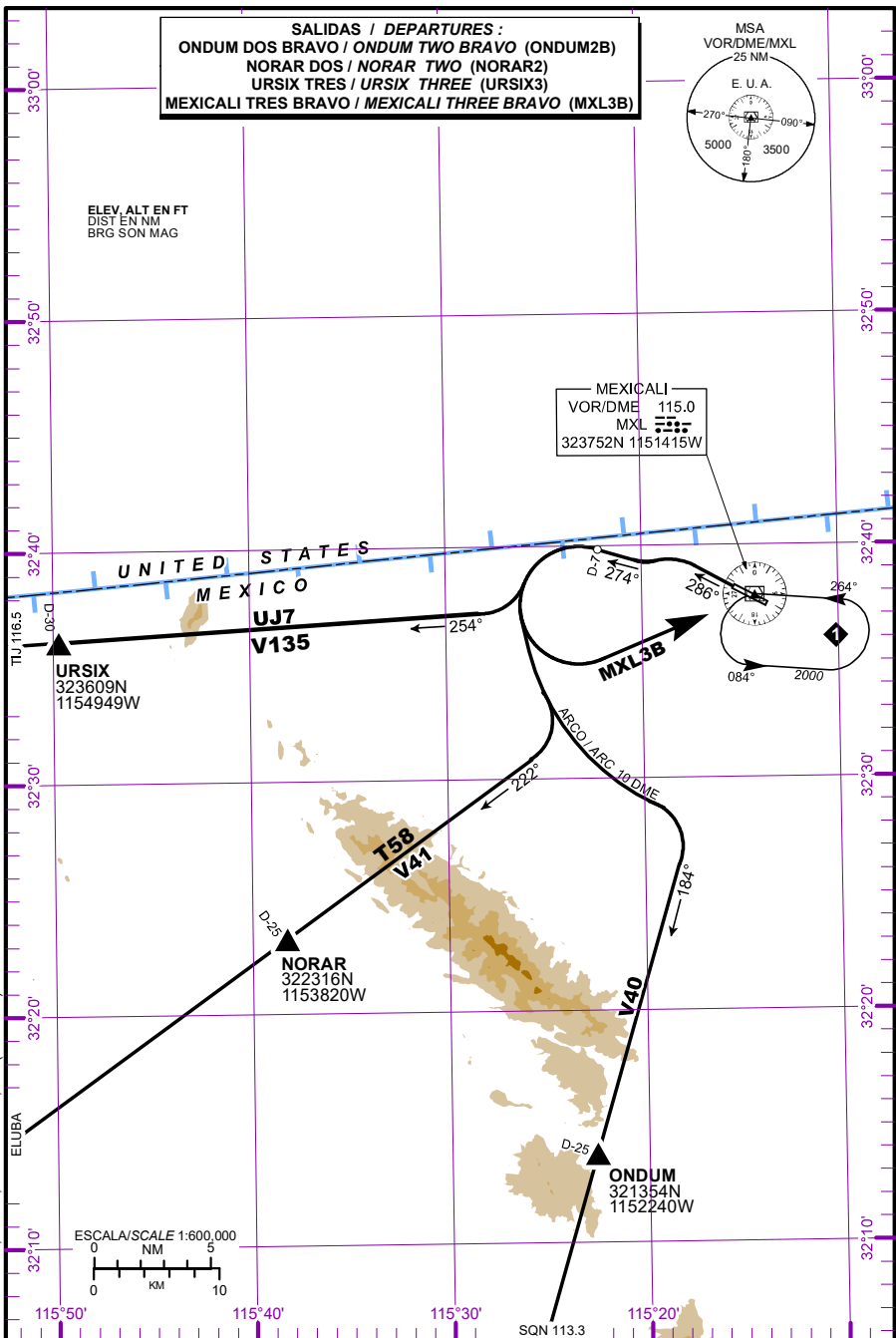
ALTITUD DE TRANSICION TRANSITION ALTITUDE	18500
--	-------

**SALIDAS / DEPARTURES :**  
 ONDUM DOS BRAVO / ONDUM TWO BRAVO (ONDUM2B)  
 NORAR DOS / NORAR TWO (NORAR2)  
 URSIX TRES / URSIX THREE (URSIX3)  
 MEXICALI TRES BRAVO / MEXICALI THREE BRAVO (MXL3B)



ELEV. ALT EN FT  
 DIST EN NM  
 BRG SON MAG

MEXICALI  
 VOR/DME 115.0  
 MXL  
 323752N 1151415W



CAMBIOS: T58, ELUBA, CNL, NDBIENS, V58 (ENS-MXL)

**SALIDAS PISTA 28:**

**SALIDAS:   ONDUM DOS           (ONDUM2B)  
              BRAVO  
              NORAR DOS         (NORAR2)  
              URSIX TRES       (URSIX3)**

ASCIENDA EN RUMBO DE PISTA HASTA 600 FT, VIRE A LA IZQUIERDA Y PROSIGA EN RADIAL 274° HASTA D-7 DEL VOR/DME/MXL, VIRE A LA IZQUIERDA PARA ESTABLECERSE EN ARCO 10 DME HASTA INTERCEPTAR EL RADIAL CORRESPONDIENTE DEL VOR/DME/MXL HACIA LOS FIJOS RESPECTIVOS ONDUM, NORAR O URSIX Y CONTINUE EN RUTA ASIGNADA O INSTRUCCIONES DEL ATC

LA SALIDA NORAR DOS REQUIERE UN GRADIENTE MINIMO DE ASCENSO DE 220 FT/NM HASTA ALCANZAR 6000 FT

**DEPARTURES RWY 28:**

**DEPARTURES:   ONDUM TWO           (ONDUM2B)  
                  BRAVO  
                  NORAR TWO         (NORAR2)  
                  URSIX THREE       (URSIX2)**

CLIMB VIA RUNWAY HEADING TO 600 FT, THEN TURN LEFT AND PROCEED VIA MXL R-274° TO D-7 MXL, TURN LEFT ON 10 DME ARC TO INTERCEPT THE CORRESPONDIN RADIAL FROM VOR/DME/MXL TO NORAR, ONDUM OR URSIX AND CONTINUE ON ASSIGNED ROUTE OR ATC INSTRUCTIONS

THE SID NORAR TWO REQUIRES MINIMUM CLIMB GRADIENT OF 220 FT/NM UNTIL CROSSING 6000 FT

**REGIMEN DE ASCENSO/ CLIMB REGIME**

**\*PDG: PENDIENTE DE DISEÑO DEL PROCEDIMIENTO / PROCEDURE DESIGN GRADIENT**

<b>*PDG VEL (GS) KTS</b>	<b>80</b>	<b>100</b>	<b>120</b>	<b>140</b>	<b>160</b>	<b>180</b>	<b>200</b>
<b>3.6% (FT/MIN)</b>	<b>293</b>	<b>367</b>	<b>440</b>	<b>513</b>	<b>587</b>	<b>660</b>	<b>733</b>

**SALIDA: MEXICALI TRES BRAVO (MXL3B)**

ASCIENDA EN RUMBO DE PISTA HASTA 600 FT, VIRE A LA IZQUIERDA Y PROSIGA EN RADIAL 274° HASTA D-7 (EN CASO DE FALLA DEL DME HASTA ALCANZAR 1300 FT), EFECTUE VIRAJE DE GOTA A LA IZQUIERDA DENTRO DE 10 NM HACIA EL VOR/DME/MXL Y ABANDONELO DE ACUERDO A LA (1) ALTITUD MINIMA DE LA RUTA ASIGNADA O INSTRUCCIONES DEL ATC

**DEPARTURE: MEXICALI THREE BRAVO (MXL3B)**

CLIMB VIA RUNWAY HEADING TO 600 FT, THEN TURN LEFT AND PROCEED ON MXL R-274° TO D-7 MXL (OR 1300 FT IN CASE OF DME FAILURE), THEN TURN LEFT WITHIN 10 NM TO VOR/DME/MXL AND CROSS IT ACCORDING TO THE (1) MINIMUM CROSSING ALTITUDE OR ATC INSTRUCTIONS

**(1) ALTITUD MINIMA PARA ABANDONAR EL VOR/DME/MXL:**

**(1) MINIMUM CROSSING ALTITUDE AT VOR/DME/MXL:**

**2000 FT PARA TODAS LAS RUTAS / FOR ALL ROUTES**