

CARTA DE SALIDA NORMALIZADA -
VUELO POR INSTRUMENTOS (SID)

MERIDA / AEROPUERTO INTERNACIONAL (MMMD)
RNP RYW 36

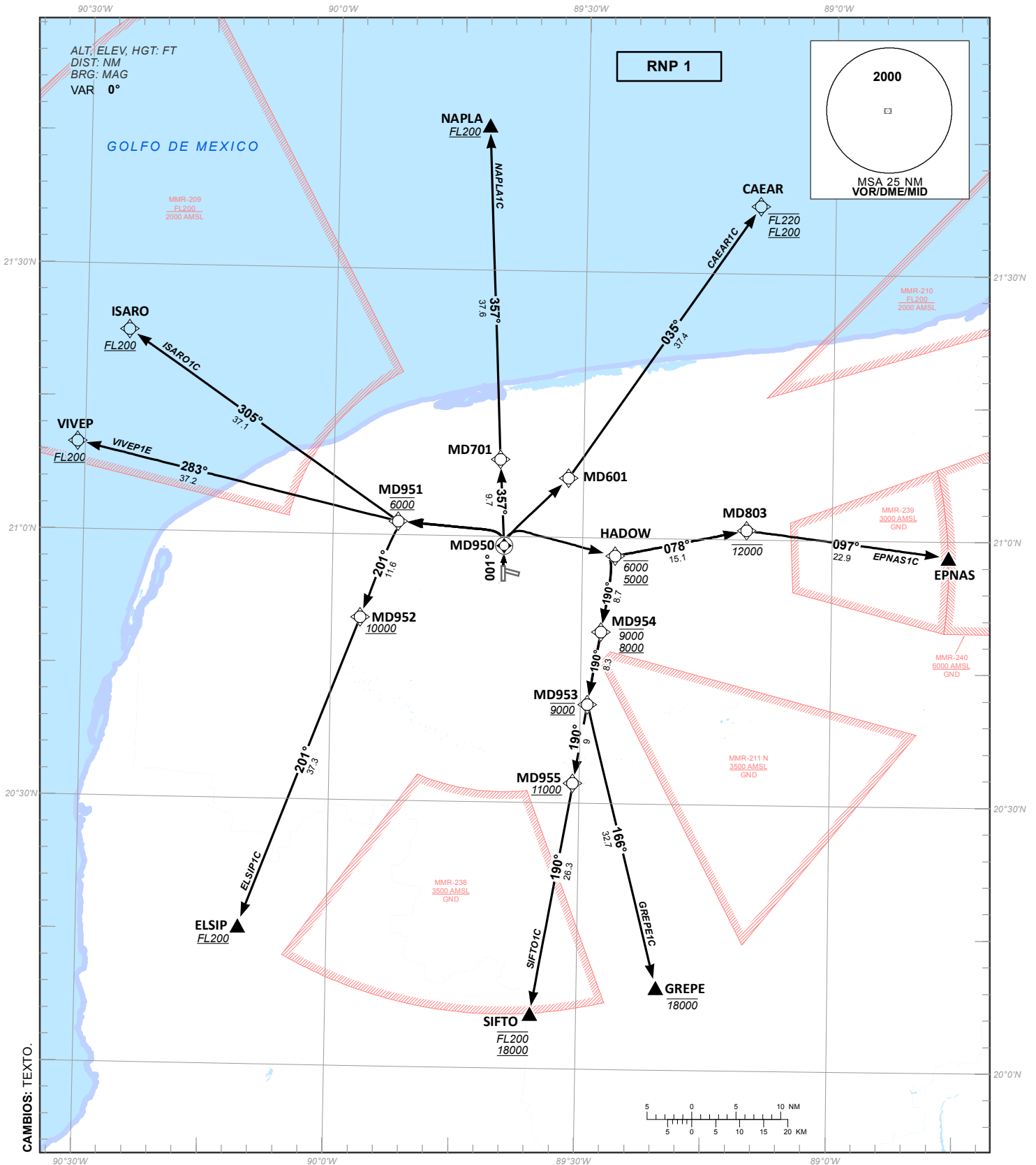
STANDARD DEPARTURE CHART - INSTRUMENT (SID)

CAEAR1C, EPNAS1C, GREPE1C, SIFTO1C,
ELSIP1C, VIVEP1E, ISARO1C, NAPLA1C

| | | | | | | |
|----------|--------------|--------------|---------------|--------------|----------------|---------------|
| TA 18500 | TWR 118.3 | APP 121.2 | ATIS 127.9 | FIS 126.9 | EMERG 121.5 | AD ELEV 37 FT |
|----------|--------------|--------------|---------------|--------------|----------------|---------------|

RMK:

- GNSS REQUERIDO GNSS REQUIRED.
- OPERATIONAL PDG: EPNAS1C, GREPE1C, SIFTO1C 5.9% UP TO 6000; ELSIP1C, VIVEP1E, ISARO1C 6.3% UP TO 6000.



CAMBIOS: TEXTO.

TABLA DE CODIFICACIÓN DEL PROCEDIMIENTO DE SALIDA POR INSTRUMENTOS RNP PISTA 36
 RUNWAY 36 RNP INSTRUMENTS DEPARTURE PROCEDURE CODING TABLE

SIFTO-1C

| Número de serie / Serial Number | Descriptor de trayectoria / Path terminator | Identificador de punto de recorrido / Waypoint identifier | Sobrevuelo / Fly Over | Curso / derrota Course / Track *MAG (*T) | Variación Magnética / Magnetic variation (°) | Distancia / Distance (NM) | Dirección del Viraje / Turn direction | Altitud / Altitude (FT) | Velocidad / Speed (KTS) | VPA (°) / TCH (FT) | Especificación de Navegación / Navigation specification |
|---------------------------------|---|---|-----------------------|--|--|---------------------------|---------------------------------------|-------------------------|-------------------------|--------------------|---|
| 001 | CF | MD950 | Y | 001 (001.0) | 0 | - | - | | - | - | RNP 1 |
| 002 | DF | HADOW | - | - | 0 | - | - | 6000; 5000 | - | - | RNP 1 |
| 003 | TF | MD954 | - | 190 (189.8) | 0 | 8.7 | - | 9000; 8000 | - | - | RNP 1 |
| 004 | TF | MD953 | - | 190 (189.8) | 0 | 8.3 | - | @9000 | - | - | RNP 1 |
| 005 | TF | MD955 | - | 190 (189.8) | 0 | 9.0 | - | +11000 | - | - | RNP 1 |
| 006 | TF | SIFTO | - | 190 (189.8) | 0 | 26.3 | - | FL200; 18000 | - | - | RNP 1 |

ELSIP-1C

| Número de serie / Serial Number | Descriptor de trayectoria / Path terminator | Identificador de punto de recorrido / Waypoint identifier | Sobrevuelo / Fly Over | Curso / derrota Course / Track *MAG (*T) | Variación Magnética / Magnetic variation (°) | Distancia / Distance (NM) | Dirección del Viraje / Turn direction | Altitud / Altitude (FT) | Velocidad / Speed (KTS) | VPA (°) / TCH (FT) | Especificación de Navegación / Navigation specification |
|---------------------------------|---|---|-----------------------|--|--|---------------------------|---------------------------------------|-------------------------|-------------------------|--------------------|---|
| 001 | CF | MD950 | Y | 001 (001.0) | 0 | - | - | - | - | - | RNP 1 |
| 002 | DF | MD951 | - | - | 0 | - | - | @6000 | - | - | RNP 1 |
| 003 | TF | MD952 | - | 201 (200.8) | 0 | 11.6 | - | +10000 | - | - | RNP 1 |
| 004 | TF | ELSIP | - | 201 (200.7) | 0 | 37.3 | - | +FL200 | - | - | RNP 1 |

VIVEP-1E

| Número de serie / Serial Number | Descriptor de trayectoria / Path terminator | Identificador de punto de recorrido / Waypoint identifier | Sobrevuelo / Fly Over | Curso / derrota Course / Track *MAG (*T) | Variación Magnética / Magnetic variation (°) | Distancia / Distance (NM) | Dirección del Viraje / Turn direction | Altitud / Altitude (FT) | Velocidad / Speed (KTS) | VPA (°) / TCH (FT) | Especificación de Navegación / Navigation specification |
|---------------------------------|---|---|-----------------------|--|--|---------------------------|---------------------------------------|-------------------------|-------------------------|--------------------|---|
| 001 | CF | MD950 | Y | 001 (001.0) | 0 | - | - | - | - | - | RNP 1 |
| 002 | DF | MD951 | - | - | 0 | - | - | @6000 | - | - | RNP 1 |
| 003 | TF | VIVEP | - | 283 (283.1) | 0 | 37.2 | - | +FL200 | - | - | RNP 1 |

ISARO-1C

| Número de serie / Serial Number | Descriptor de trayectoria / Path terminator | Identificador de punto de recorrido / Waypoint identifier | Sobrevuelo / Fly Over | Curso / derrota Course / Track *MAG (*T) | Variación Magnética / Magnetic variation (°) | Distancia / Distance (NM) | Dirección del Viraje / Turn direction | Altitud / Altitude (FT) | Velocidad / Speed (KTS) | VPA (°) / TCH (FT) | Especificación de Navegación / Navigation specification |
|---------------------------------|---|---|-----------------------|--|--|---------------------------|---------------------------------------|-------------------------|-------------------------|--------------------|---|
| 001 | CF | MD950 | Y | 001 (001.0) | 0 | - | - | - | - | - | RNP 1 |
| 002 | DF | MD951 | - | - | 0 | - | - | @6000 | - | - | RNP 1 |
| 003 | TF | ISARO | - | 305 (304.6) | 0 | 37.1 | - | +FL200 | - | - | RNP 1 |

NAPLA-1C

| Número de serie / Serial Number | Descriptor de trayectoria / Path terminator | Identificador de punto de recorrido / Waypoint identifier | Sobrevuelo / Fly Over | Curso / derrota Course / Track *MAG (*T) | Variación Magnética / Magnetic variation (°) | Distancia / Distance (NM) | Dirección del Viraje / Turn direction | Altitud / Altitude (FT) | Velocidad / Speed (KTS) | VPA (°) / TCH (FT) | Especificación de Navegación / Navigation specification |
|---------------------------------|---|---|-----------------------|--|--|---------------------------|---------------------------------------|-------------------------|-------------------------|--------------------|---|
| 001 | CF | MD950 | Y | 001 (001.0) | 0 | - | - | - | - | - | RNP 1 |
| 002 | TF | MD701 | - | 357 (356.7) | 0 | 9.7 | - | - | - | - | RNP 1 |
| 003 | TF | NAPLA | - | 357 (357.3) | 0 | 37.6 | - | +FL200 | - | - | RNP 1 |

CAEAR-1C

| Número de serie / Serial Number | Descriptor de trayectoria / Path terminator | Identificador de punto de recorrido / Waypoint identifier | Sobrevuelo / Fly Over | Curso / derrota Course / Track *MAG (*T) | Variación Magnética / Magnetic variation (°) | Distancia / Distance (NM) | Dirección del Viraje / Turn direction | Altitud / Altitude (FT) | Velocidad / Speed (KTS) | VPA (°) / TCH (FT) | Especificación de Navegación / Navigation specification |
|---------------------------------|---|---|-----------------------|--|--|---------------------------|---------------------------------------|-------------------------|-------------------------|--------------------|---|
| 001 | CF | MD950 | Y | 001 (001.0) | 0 | - | - | - | - | - | RNP 1 |
| 002 | DF | MD601 | - | - | 0 | - | - | - | - | - | RNP 1 |
| 003 | TF | CAEAR | - | 035 (034.5) | 0 | 37.4 | - | FL220; FL200 | - | - | RNP 1 |

EPNAS-1C

| Número de serie / Serial Number | Descriptor de trayectoria / Path terminator | Identificador de punto de recorrido / Waypoint identifier | Sobrevuelo / Fly Over | Curso / derrota Course / Track *MAG (*T) | Variación Magnética / Magnetic variation (°) | Distancia / Distance (NM) | Dirección del Viraje / Turn direction | Altitud / Altitude (FT) | Velocidad / Speed (KTS) | VPA (°) / TCH (FT) | Especificación de Navegación / Navigation specification |
|---------------------------------|---|---|-----------------------|--|--|---------------------------|---------------------------------------|-------------------------|-------------------------|--------------------|---|
| 001 | CF | MD950 | Y | 001 (001.0) | 0 | - | - | - | - | - | RNP 1 |
| 002 | DF | HADOW | - | - | 0 | - | - | 6000; 5000 | - | - | RNP 1 |
| 003 | TF | MD803 | - | 078 (078.3) | 0 | 15.1 | - | -12000 | - | - | RNP 1 |
| 004 | TF | EPNAS | - | 097 (096.9) | 0 | 22.9 | - | - | - | - | RNP 1 |

GREPE-1C

| Número de serie / Serial Number | Descriptor de trayectoria / Path terminator | Identificador de punto de recorrido / Waypoint identifier | Sobrevuelo / Fly Over | Curso / derrota Course / Track *MAG (*T) | Variación Magnética / Magnetic variation (°) | Distancia / Distance (NM) | Dirección del Viraje / Turn direction | Altitud / Altitude (FT) | Velocidad / Speed (KTS) | VPA (°) / TCH (FT) | Especificación de Navegación / Navigation specification |
|---------------------------------|---|---|-----------------------|--|--|---------------------------|---------------------------------------|-------------------------|-------------------------|--------------------|---|
| 001 | CF | MD950 | Y | 001 (001.0) | 0 | - | - | - | - | - | RNP 1 |
| 002 | DF | HADOW | - | - | 0 | - | - | 6000; 5000 | - | - | RNP 1 |
| 003 | TF | MD954 | - | 190 (189.8) | 0 | 8.7 | - | 9000; 8000 | - | - | RNP 1 |
| 004 | TF | MD953 | - | 190 (189.8) | 0 | 8.3 | - | @9000 | - | - | RNP 1 |
| 005 | TF | GREPE | - | 166 (165.6) | 0 | 32.7 | - | -18000 | - | - | RNP 1 |

COORDENADAS DE LOS PUNTOS DE RECORRIDO
WAYPOINT COORDINATES

| Punto de recorrido / Waypoint | Coordenadas / Coordinates | Punto de recorrido / Waypoint | Coordenadas / Coordinates |
|----------------------------------|-------------------------------|----------------------------------|-------------------------------|
| CAEAR | 21°37'38.3"N 089°09'03.0"W | MD951 | 21°01'30.7"N 089°52'11.3"W |
| ELSIP | 20°15'37.4"N 090°10'36.8"W | MD952 | 20°50'38.4"N 089°56'34.3"W |
| EPNAS | 20°58'14.6"N 088°45'59.5"W | MD953 | 20°41'09.3"N 089°29'07.8"W |
| GREPE | 20°09'21.2"N 089°20'29.9"W | MD954 | 20°49'22.1"N 089°27'37.4"W |
| HADOW | 20°57'58.1"N 089°26'02.5"W | MD955 | 20°32'15.2"N 089°30'45.7"W |
| ISARO | 21°22'38.0"N 090°24'56.3"W | NAPLA | 21°46'24.4"N 089°41'55.4"W |
| MD601 | 21°06'40.9"N 089°31'46.9"W | SIFTO | 20°06'13.8"N 089°35'30.6"W |
| MD701 | 21°08'40.8"N 089°40'00.4"W | VIVEP | 21°09'55.2"N 090°30'55.1"W |
| MD803 | 21°01'02.1"N 089°10'16.9"W | | |
| MD950 | 20°58'56.8"N 089°39'24.5"W | | |