

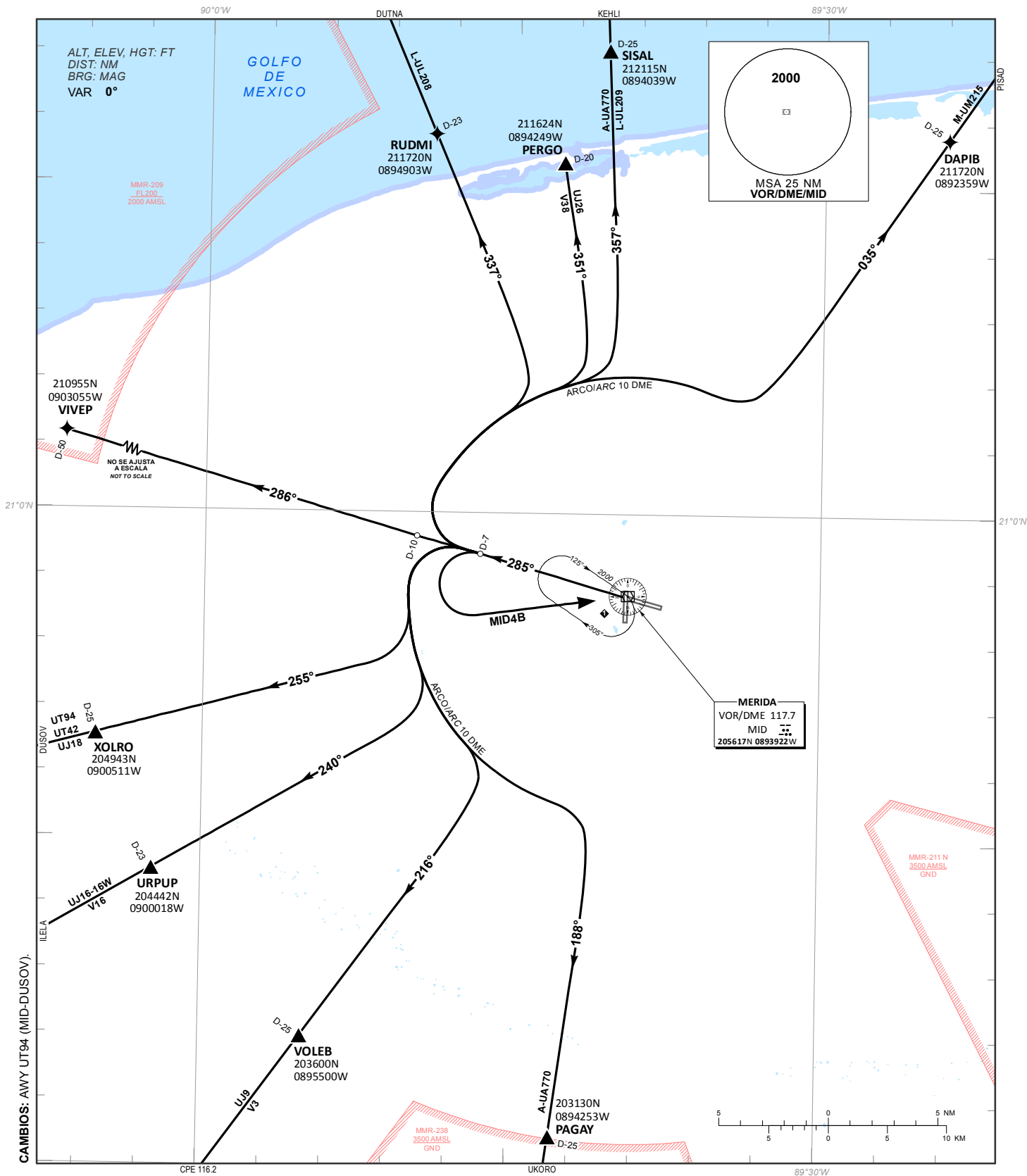
CARTA DE SALIDA NORMALIZADA -  
VUELO POR INSTRUMENTOS (SID)

MERIDA / AEROPUERTO INTERNACIONAL (MMMD)  
RWY 28

STANDARD DEPARTURE CHART - INSTRUMENT (SID)

PAGAY2C, VOLEB2C, URPU2B, XOLRO2B, VIVEP2A,  
RUDMI2B, PERGO2B, SISAL2B, DAPIB2B, MID4B

TA 18500	TWR 118.3	APP 121.2	ATIS 127.9	FIS 126.9	EMERG 121.5	AD ELEV 37 FT
RMK:						



**SALIDAS PISTA 28:**

**SALIDAS:**    **PAGAY DOS CHARLIE**    **(PAGAY2C)**  
                   **VOLEB DOS CHARLIE**    **(VOLEB2C)**  
                   **URPUP DOS BRAVO**     **(URPUP2B)**  
                   **XOLRO DOS BRAVO**     **(XOLRO2B)**

ASCIENDA POR **RADIAL 285°** HASTA **D-7**, EFECTUE VIRAJE A LA **IZQUIERDA** Y PROSIGA EN **ARCO 10 DME** HASTA INTERCEPTAR EL RADIAL CORRESPONDIENTE DEL **VOR/DME/MID** HACIA LOS FIJOS RESPECTIVOS **PAGAY, VOLEB, URPUP** O **XOLRO** Y CONTINUE EN RUTA ASIGNADA O INSTRUCCIONES DEL ATC

**SALIDA:**    **VIVEP DOS ALFA**            **(VIVEP2A)**

ASCIENDA POR **RADIAL 285°** HASTA **D-10**, PROSIGA DIRECTO EN **RADIAL 286°** HACIA EL FIJO **VIVEP** Y CONTINUE EN RUTA ASIGNADA O INSTRUCCIONES DEL ATC

**SALIDAS:**    **RUDMI DOS BRAVO**            **(RUDMI2B)**  
                   **PERGO DOS BRAVO**         **(PERGO2B)**  
                   **SISAL DOS BRAVO**         **(SISAL2B)**  
                   **DAPIB DOS BRAVO**         **(DAPIB2B)**

ASCIENDA POR **RADIAL 285°** HASTA **D-7**, EFECTUE VIRAJE A LA **DERECHA** Y PROSIGA EN **ARCO 10 DME** HASTA INTERCEPTAR EL RADIAL CORRESPONDIENTE DEL **VOR/DME/MID** HACIA LOS FIJOS RESPECTIVOS **RUDMI, PERGO, SISAL** O **DAPIB** Y CONTINUE EN RUTA ASIGNADA O INSTRUCCIONES DEL ATC

**SALIDA: MERIDA CUATRO BRAVO (MID4B)**

ASCIENDA POR **RADIAL 285°** HASTA **D-7 (EN CASO DE FALLA DEL DME HASTA ALCANZAR 1500 FT)**, EFECTUE VIRAJE DE GOTTA A LA **IZQUIERDA** DENTRO DE **10 NM** HACIA EL **VOR/DME/MID** Y ABANDONELO DE ACUERDO A LA **(1)** ALTITUD MINIMA DE LA RUTA ASIGNADA O INSTRUCCIONES DEL ATC

**(1) ALTITUD MINIMA PARA ABANDONAR EL VOR/DME/MID:**  
**(1) MINIMUM CROSSING ALTITUDE AT VOR/DME/MID:**

**2000 FT PARA TODAS LAS RUTAS / FOR ALL ROUTES**

**DEPARTURES RWY 28:**

**DEPARTURES:**    **PAGAY TWO CHARLIE**    **(PAGAY2C)**  
                           **VOLEB TWO CHARLIE**    **(VOLEB2C)**  
                           **URPUP TWO BRAVO**     **(URPUP2B)**  
                           **XOLRO TWO BRAVO**     **(XOLRO2B)**

CLIMB VIA **MID R-285°** TO **D-7 MID**, THEN TURN **LEFT** AND PROCEED ON THE **MID 10 DME ARC** TO INTERCEPT THE CORRESPONDING RADIAL FROM **VOR/DME/MID** TO **PAGAY, VOLEB, URPUP** OR **XOLRO** AND CONTINUE ON THE ASSIGNED ROUTE OR ATC INSTRUCTIONS

**DEPARTURE:**    **VIVEP TWO ALFA**            **(VIVEP2A)**

CLIMB VIA **MID R-285°**, TO **D-10 MID**, AND PROCEED DIRECT **MID R-286°** TO **VIVEP** AND CONTINUE ON THE ASSIGNED ROUTE OR ATC INSTRUCTIONS

**DEPARTURES:**    **RUDMI TWO BRAVO**            **(RUDMI2B)**  
                           **PERGO TWO BRAVO**         **(PERGO2B)**  
                           **SISAL TWO BRAVO**         **(SISAL2B)**  
                           **DAPIB TWO BRAVO**         **(DAPIB2B)**

CLIMB VIA **MID R-285°** TO **D-7 MID**, THEN TURN **RIGHT** AND PROCEED ON THE **MID 10 DME ARC** TO INTERCEPT THE CORRESPONDING RADIAL FROM **VOR/DME/MID** TO **RUDMI, PERGO, SISAL** OR **DAPIB** AND CONTINUE ON THE ASSIGNED ROUTE OR ATC INSTRUCTIONS

**DEPARTURE: MERIDA FOUR BRAVO (MID4B)**

CLIMB VIA **MID R-285°** TO **D-7 MID (OR 1500 FT IN CASE OF DME FAILURE)**, THEN TURN **LEFT** WITHIN **10 NM** TO **VOR/DME/MID** AND CROSS IT ACCORDING TO THE **(1) MINIMUM CROSSING ALTITUDE** OR ATC INSTRUCTIONS