

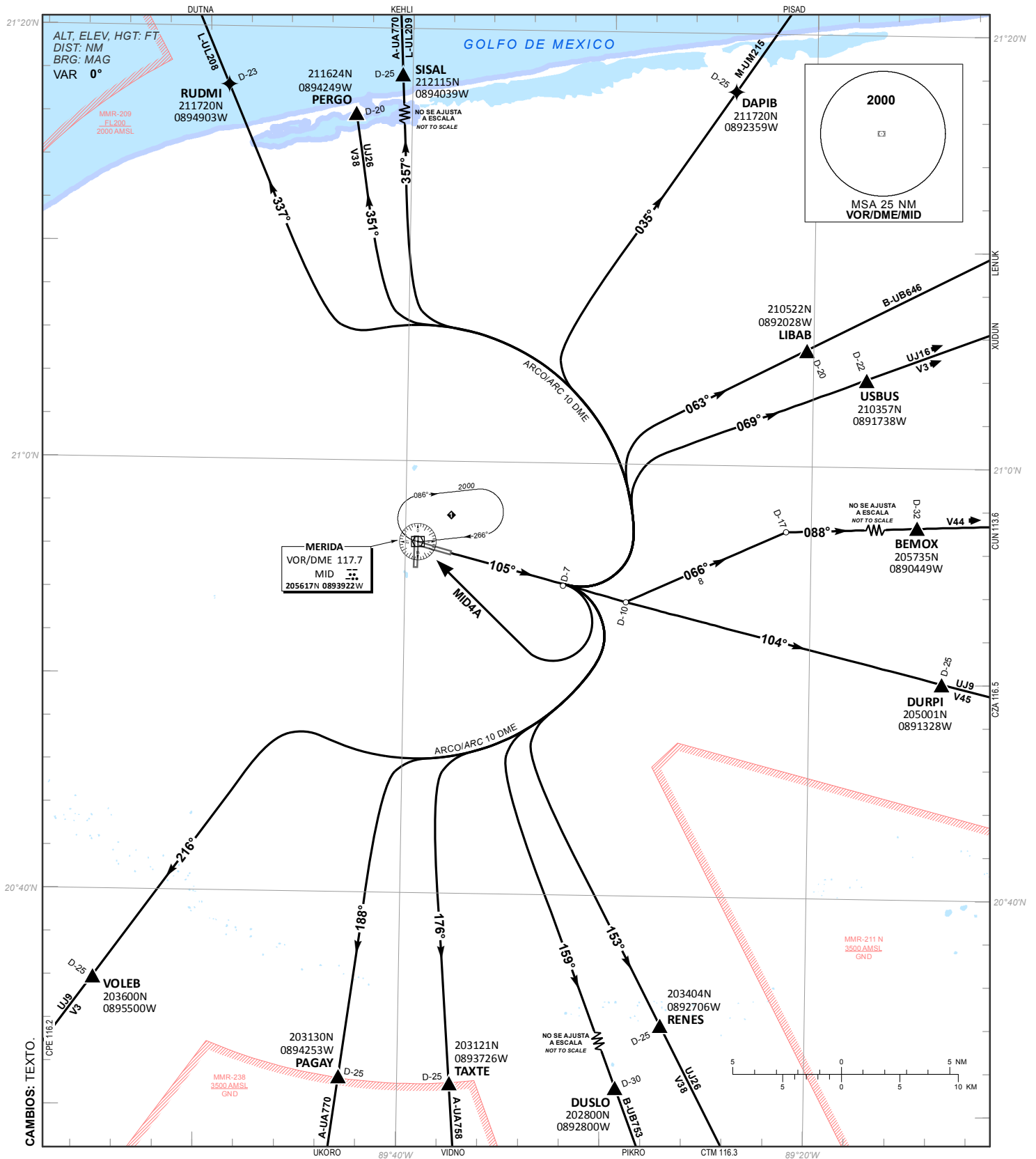
CARTA DE SALIDA NORMALIZADA -  
VUELO POR INSTRUMENTOS (SID)

MERIDA / AEROPUERTO INTERNACIONAL (MMMD)  
RWY 10

STANDARD DEPARTURE CHART - INSTRUMENT (SID)

RUDMI2A, PERGO2A, SISAL2A, DAPIB2A, LIBAB2A, USBUS1A, BEMOX1A,  
DURPI2A, RENES2A, DUSLO2A, TAXTE2A, PAGAY2A, VOLEB2A, MID4A

TA 18500	TWR	APP	ATIS	FIS	EMERG	AD ELEV 37 FT
	118.3	121.2	127.9	126.9	121.5	
RMK:						



**SALIDAS PISTA 10:**

**SALIDAS:** RUDMI DOS ALFA (RUDMI2A)  
 PERGO DOS ALFA (PERGO2A)  
 SISAL DOS ALFA (SISAL2A)  
 DAPIB DOS ALFA (DAPIB2A)  
 LIBAB DOS ALFA (LIBAB2A)  
 USBUS UNO ALFA (USBUS1A)

ASCIENDA POR **RADIAL 105°** HASTA **D-7**, EFECTUE VIRAJE A LA **IZQUIERDA** Y PROSIGA EN **ARCO 10 DME** HASTA INTERCEPTAR EL RADIAL CORRESPONDIENTE DEL **VOR/DME/MID** HACIA LOS FIJOS RESPECTIVOS **RUDMI, PERGO, SISAL, DAPIB, LIBAB** O **USBUS** Y CONTINUE EN RUTA ASIGNADA O INSTRUCCIONES DEL ATC

**SALIDA:** BEMOX UNO ALFA (BEMOX1A)

ASCIENDA POR **RADIAL 105°** HASTA **D-10**, EFECTUE VIRAJE A LA **IZQUIERDA** Y PROSIGA EN **RUMBO 066°** HASTA INTERCEPTAR EL **RADIAL 088°** DEL **VOR/DME/MID** HACIA EL FIJO **BEMOX** Y CONTINUE EN RUTA ASIGNADA O INSTRUCCIONES DEL ATC

**SALIDA:** DURPI DOS ALFA (DURPI2A)

ASCIENDA POR **RADIAL 105°** HASTA **D-10**, EFECTUE VIRAJE A LA **IZQUIERDA** HASTA INTERCEPTAR EL **RADIAL 104°** DEL **VOR/DME/MID** HACIA EL FIJO **DURPI** Y CONTINUE EN RUTA ASIGNADA O INSTRUCCIONES DEL ATC

**SALIDAS:** RENES DOS ALFA (RENES2A)  
 DUSLO DOS ALFA (DUSLO2A)  
 TAXTE DOS ALFA (TAXTE2A)  
 PAGAY DOS ALFA (PAGAY2A)  
 VOLEB DOS ALFA (VOLEB2A)

ASCIENDA POR **RADIAL 105°** HASTA **D-7**, EFECTUE VIRAJE A LA **DERECHA** Y PROSIGA EN **ARCO 10 DME** HASTA INTERCEPTAR EL RADIAL CORRESPONDIENTE DEL **VOR/DME/MID** HACIA LOS FIJOS RESPECTIVOS **RENES, DUSLO, TAXTE, PAGAY, O VOLEB** Y CONTINUE EN RUTA ASIGNADA O INSTRUCCIONES DEL ATC

**SALIDA:** MERIDA CUATRO ALFA (MID4A)

ASCIENDA POR **RADIAL 105°** HASTA **D-7 (EN CASO DE FALLA DEL DME HASTA ALCANZAR 1200 FT)**, EFECTUE VIRAJE DE GOTTA A LA **DERECHA** DENTRO DE **10 NM** HACIA EL **VOR/DME/MID** Y ABANDONELO DE ACUERDO A LA **(1)** ALTITUD MINIMA DE LA RUTA ASIGNADA O INSTRUCCIONES DEL ATC

**(1) ALTITUD MINIMA PARA ABANDONAR EL VOR/DME/MID:**  
**(1) MINIMUM CROSSING ALTITUDE AT VOR/DME/MID:**

**2000 FT PARA TODAS LAS RUTAS / FOR ALL ROUTES**

**DEPARTURES RWY 10:**

**DEPARTURES:** RUDMI TWO ALFA (RUDMI2A)  
 PERGO TWO ALFA (PERGO2A)  
 SISAL TWO ALFA (SISAL2A)  
 DAPIB TWO ALFA (DAPIB2A)  
 LIBAB TWO ALFA (LIBAB2A)  
 USBUS ONE ALFA (USBUS1A)

CLIMB VIA **MID R-105°** TO **D-7 MID**, THEN TURN **LEFT** AND PROCEED ON THE **MID 10 DME ARC** TO INTERCEPT THE CORRESPONDING RADIAL FROM **VOR/DME/MID** TO **RUDMI, PERGO, SISAL, DAPIB, LIBAB** OR **USBUS** AND CONTINUE ON THE ASSIGNED ROUTE OR ATC INSTRUCTIONS

**DEPARTURE:** BEMOX ONE ALFA (BEMOX1A)

CLIMB VIA **MID R-105°** TO **D-10 MID**, THEN TURN **LEFT** AND PROCEED ON A **066° HEADING**, TO INTERCEPT **MID R-088°** TO **BEMOX** AND CONTINUE ON THE ASSIGNED ROUTE OR ATC INSTRUCTIONS

**DEPARTURE:** DURPI TWO ALFA (DURPI2A)

CLIMB VIA **MID R-105°** TO **D-10 MID**, THEN TURN **LEFT** TO INTERCEPT **MID R-104°** TO **DURPI** AND CONTINUE ON THE ASSIGNED ROUTE OR ATC INSTRUCTIONS

**DEPARTURES:** RENES TWO ALFA (RENES2A)  
 DUSLO TWO ALFA (DUSLO2A)  
 TAXTE TWO ALFA (TAXTE2A)  
 PAGAY TWO ALFA (PAGAY2A)  
 VOLEB TWO ALFA (VOLEB2A)

CLIMB VIA **MID R-105°** TO **D-7 MID**, THEN TURN **RIGHT** AND PROCEED ON THE **MID 10 DME ARC** TO INTERCEPT THE CORRESPONDING RADIAL FROM **VOR/DME/MID** TO **RENES, DUSLO, TAXTE, PAGAY** OR **VOLEB** AND CONTINUE ON THE ASSIGNED ROUTE OR ATC INSTRUCTIONS

**DEPARTURE:** MERIDA FOUR ALFA (MID4A)

CLIMB VIA **MID R-105°** TO **D-7 MID (OR 1200 FT IN CASE OF DME FAILURE)**, THEN TURN **RIGHT** WITHIN **10 NM** TO **VOR/DME/MID** AND CROSS IT ACCORDING TO THE **(1)** MINIMUM CROSSING ALTITUDE OR ATC INSTRUCTIONS