

CARTA DE APROXIMACION
POR INSTRUMENTOS (IAC)

MERIDA / AEROPUERTO INTERNACIONAL (MMMD)

INSTRUMENT APPROACH CHART (IAC)

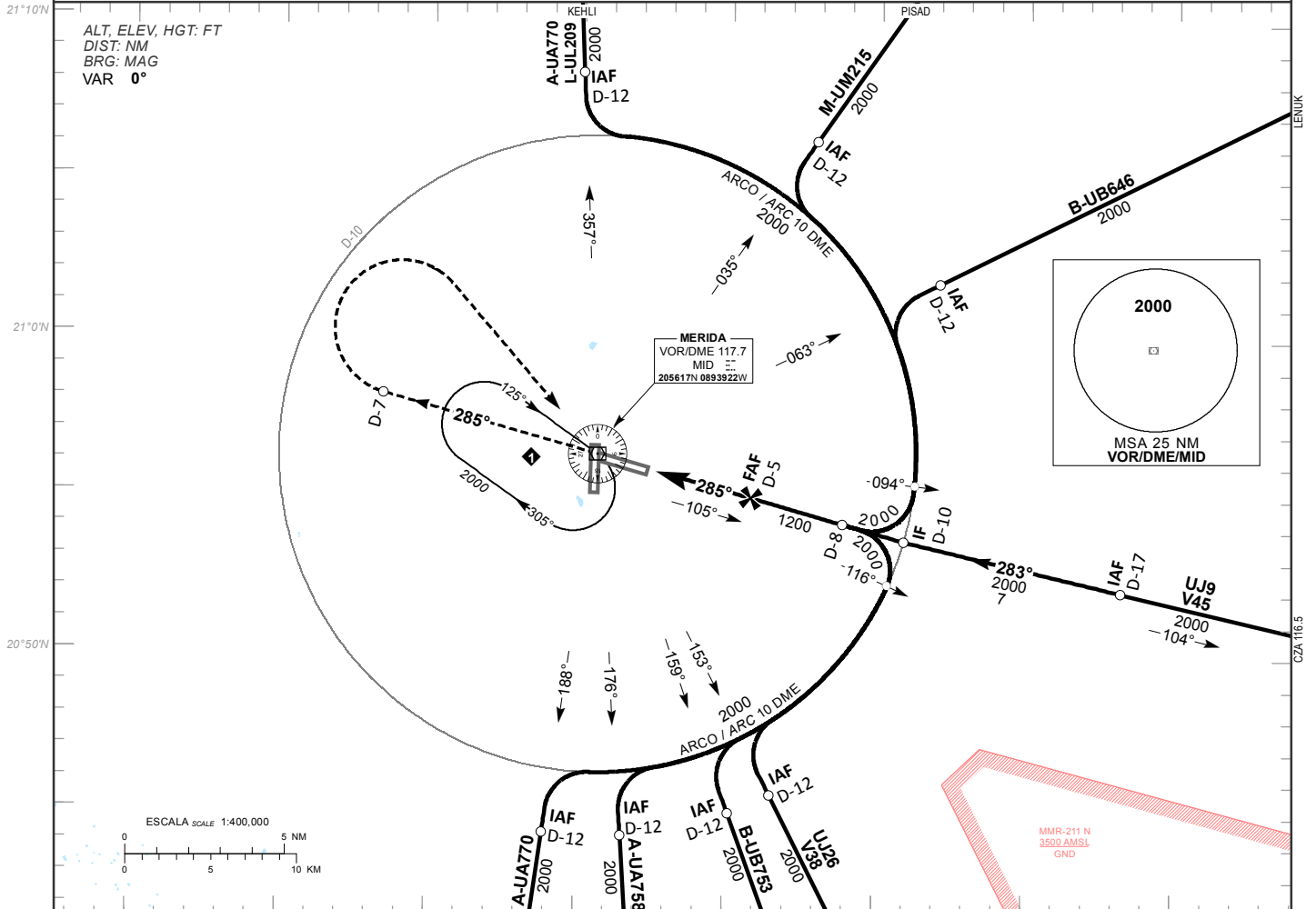
VOR Y RWY 28

TWR 118.3	APP 121.2	ATIS 127.9	FIS 126.9	EMERG 121.5	AD ELEV 37 FT
--------------	--------------	---------------	--------------	----------------	---------------

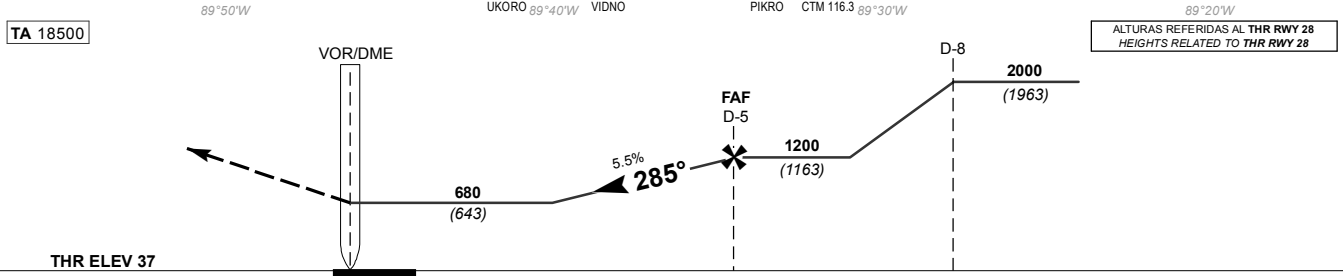
APCH FRUSTRADA: ASCIENDA EN RADIAL 285° HASTA D-7, EFECTUE VIRAJE DE GOTA A LA DERECHA DENTRO DE 10 NM HACIA EL VOR/DME/MID HASTA LA ALTITUD MINIMA DE ESPERA.

MISSED APCH: CLIMB VIA MID VOR R-285° TO D-7, THEN TURN RIGHT WITHIN 10 NM TO VOR/DME/MID AT THE MINIMUM HOLDING ALTITUDE.

RMK: -DME REQUERIDO DME REQUIRED.



CAMBIOS: DESIGNADOR DE CARTA; DESIGNADOR DE PROCEDIMIENTO.



GRADIENTE DE DESCENSO RATE OF DESCENT	FAF-THR 3.3				5.55%				ALTITUD MINIMA SEGUN DISTANCIA MINIMUM ALTITUDE ACCORDING TO DISTANCE	NM	5	4	-	-
	GS (KTS)	80	100	120	140	160	180	200						
FT / MIN	449	562	674	786	899	1011	1123							
MIN : SEC	2:28	1:59	1:39	1:25	1:14	1:06	0:59							

CAT	DIRECTO STRAIGHT-IN	CIRCULANDO CIRCLING
	OCA (OCH) / MDA (MDH) 680 (643)	CNL SECTOR "NE" DE INT DE RWYS OCA (OCH) / MDA (MDH) 740 (703)
A	1 (1600 M)	1 (1600 M)
B	1 3/4 (2800 M)	2 (3200 M)
C	2 (3200 M)	2 1/4 (3600 M)