

CARTA DE APROXIMACION  
POR INSTRUMENTOS (IAC)

MERIDA / AEROPUERTO INTERNACIONAL (MMMD)

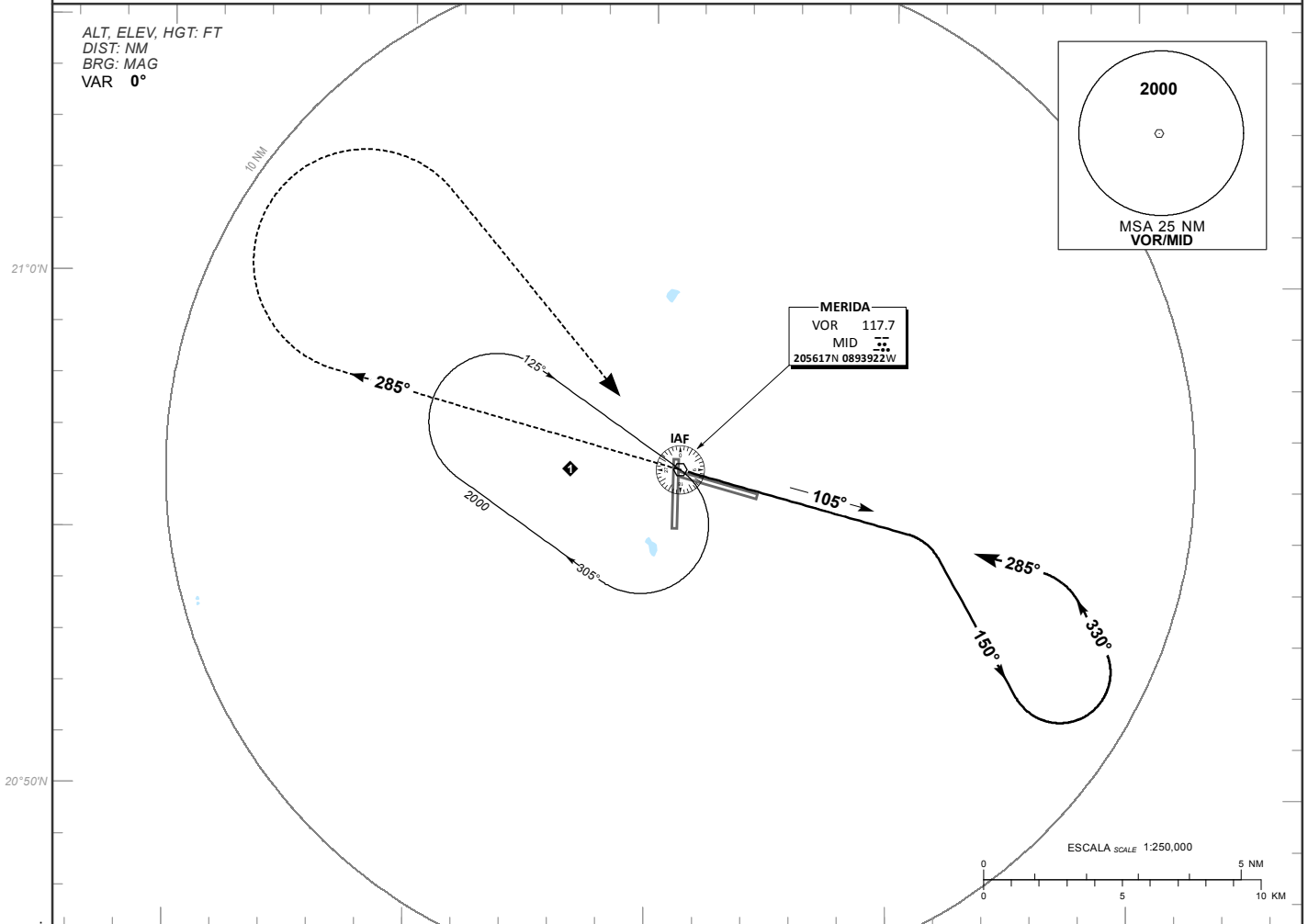
INSTRUMENT APPROACH CHART (IAC)

VOR X RWY 28

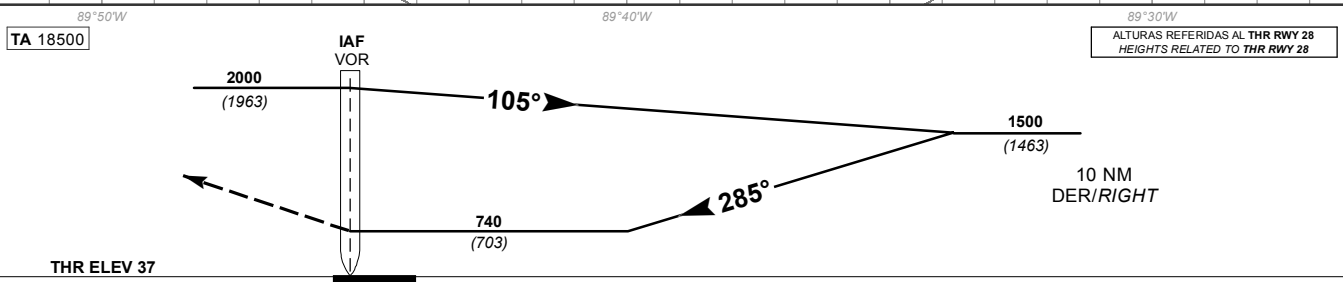
TWR <b>118.3</b>	APP <b>121.2</b>	ATIS <b>127.9</b>	FIS <b>126.9</b>	EMERG <b>121.5</b>	AD ELEV 37 FT
---------------------	---------------------	----------------------	---------------------	-----------------------	---------------

**APCH FRUSTRADA:** ASCIENDA EN RADIAL 285° Y EFECTUE VIRAJE DE GOTA A LA DERECHA DENTRO DE 10 NM HACIA EL VOR/MID HASTA LA ALTITUD MINIMA DE ESPERA.  
**MISSED APCH:** CLIMB VIA MID VOR R-285°, TURN RIGHT WITHIN 10 NM TO VOR/MID AT THE MINIMUM HOLDING ALTITUDE.

RMK:



CAMBIOS: DESIGNADOR DE CARTA; DESIGNADOR DE PROCEDIMIENTO.



DISTANCIA MAXIMA DE ALEJAMIENTO 7NM DESDE EL MAPT MAXIMUM DISTANCE TO TURN 7NM FROM MAPT		GS (KTS)	80	100	120	140	160	180	200	
		MIN : SEC	5:15	4:12	3:30	3:00	2:38	2:20	2:06	
CAT	DIRECTO STRAIGHT-IN OCA (OCH) / MDA (MDH) 740 (703)				CIRCULANDO CIRCLING CNL SECTOR "NE" DE INT DE RWYS OCA (OCH) / MDA (MDH) 740 (703)					
	A	1 (1600 M)				1 (1600 M)				
	B	2 (3200 M)				2 (3200 M)				
	D	2 1/4 (3600 M)				2 1/4 (3600 M)				