

CARTA DE SALIDA NORMALIZADA -  
VUELO POR INSTRUMENTOS (SID)

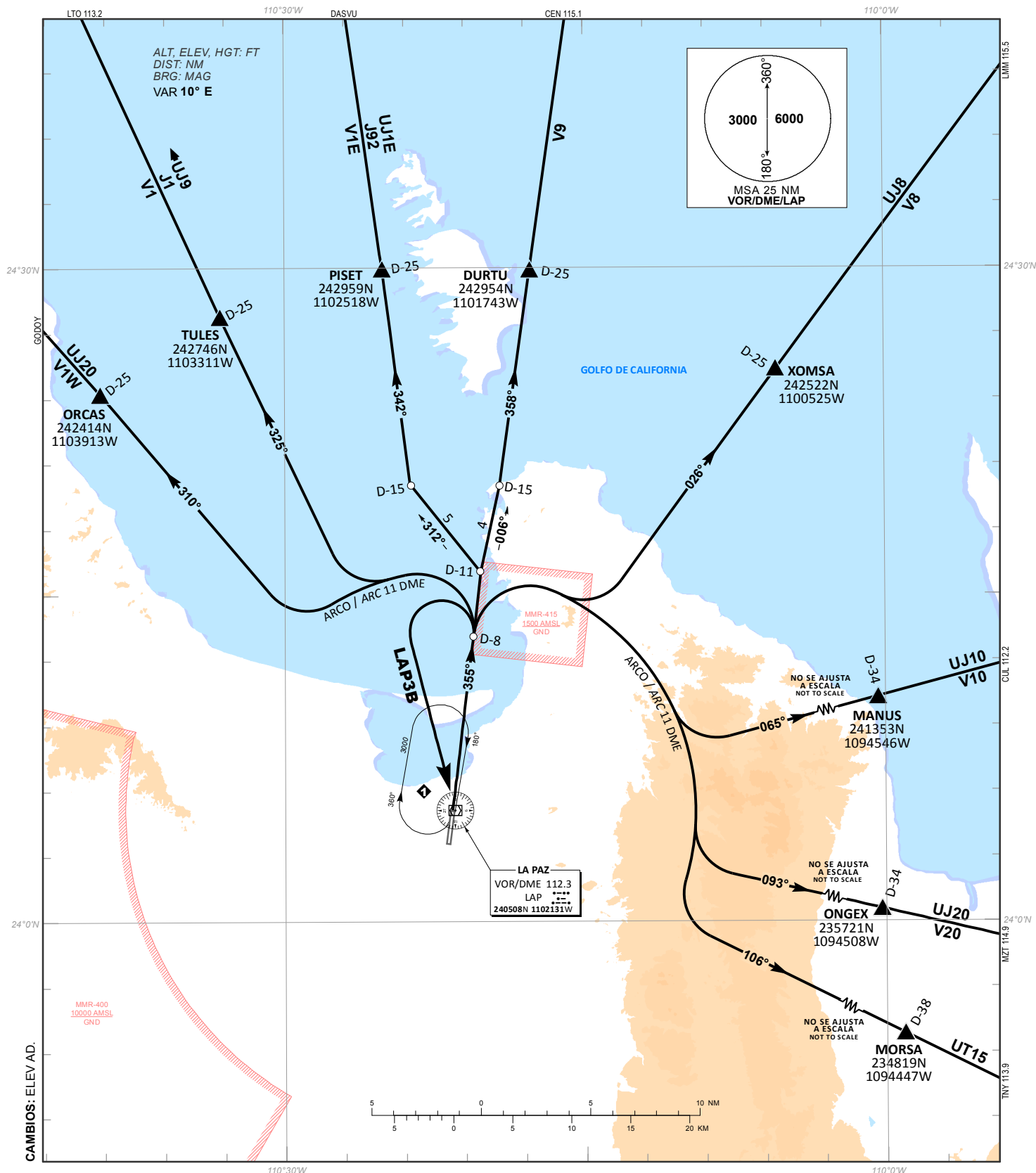
STANDARD DEPARTURE CHART - INSTRUMENT (SID)

LA PAZ / GRAL. MANUEL MARQUEZ DE LEON INTL (MMLP)

RWY 36

ORCAS2, TULES2, PISET1, DURTU2, XOMSA2B,  
MANUS2B, ONGEX2B, MORSA2B, LAP3B

TA 18500	TWR 118.1	APP 120.6	ATIS 127.9	AD ELEV 72 FT
RMK: -				



**SALIDAS PISTA 36:**

**SALIDAS: ORCAS DOS (ORCAS2)  
TULES DOS (TULES2)**  
 ASCIENDA POR **RADIAL 355°** HASTA **D-8**,  
 EFECTUE VIRAJE A LA **IZQUIERDA** Y PROSIGA  
 EN **ARCO 11 DME** HASTA INTERCEPTAR EL  
 RADIAL CORRESPONDIENTE DEL **VOR/DME/LAP**  
 HACIA LOS FIJOS RESPECTIVOS **ORCAS** O  
**TULES** Y CONTINUE EN RUTA ASIGNADA O  
 INSTRUCCIONES DEL ATC

**SALIDA: PISET UNO (PISET1)**  
 ASCIENDA POR **RADIAL 355°** HASTA **D-11**,  
 EFECTUE VIRAJE A LA **IZQUIERDA** Y PROSIGA  
 EN **RUMBO 312°** HASTA INTERCEPTAR EL  
**RADIAL 342°** DEL **VOR/DME/LAP** HACIA EL FIJO  
**PISET** Y CONTINUE EN RUTA ASIGNADA O  
 INSTRUCCIONES DEL ATC

**SALIDA: DURTU DOS (DURTU2)**  
 ASCIENDA POR **RADIAL 355°** HASTA **D-11**,  
 EFECTUE VIRAJE A LA **DERECHA** Y PROSIGA  
 EN **RUMBO 006°** HASTA INTERCEPTAR EL  
**RADIAL 358°** DEL **VOR/DME/LAP** HACIA EL FIJO  
**DURTU** Y CONTINUE EN RUTA ASIGNADA O  
 INSTRUCCIONES DEL ATC

**SALIDAS: XOMSA DOS BRAVO (XOMSA2B)  
MANUS DOS BRAVO (MANUS2B)  
ONGEX DOS BRAVO (ONGEX2B)  
MORSA DOS BRAVO (MORSA2B)**  
 ASCIENDA POR **RADIAL 355°** HASTA **D-8**,  
 EFECTUE VIRAJE A LA **DERECHA** Y PROSIGA  
 EN **ARCO 11 DME** HASTA INTERCEPTAR EL  
 RADIAL CORRESPONDIENTE DEL **VOR/DME/LAP**  
 HACIA LOS FIJOS RESPECTIVOS **XOMSA**,  
**MANUS**, **ONGEX** O **MORSA** Y CONTINUE EN  
 RUTA ASIGNADA O INSTRUCCIONES DEL ATC

LAS SALIDAS **XOMSA DOS BRAVO**, **MANUS DOS  
BRAVO**, **ONGEX DOS BRAVO** Y **MORSA DOS  
BRAVO** REQUIEREN UN GRADIENTE MINIMO DE  
 ASCENSO DE **280 FT/NM** HASTA ALCANZAR  
**6000 FT**

**REGIMEN DE ASCENSO/ RATE OF CLIMB**

**\*PDG: PENDIENTE DE DISEÑO DEL PROCEDIMIENTO / PROCEDURE DESIGN GRADIENT**

*PDG VEL (GS) KTS	80	100	120	140	160	180	200
4.6% (FT/MIN)	373	467	560	653	747	840	933

**DEPARTURES RWY 36:**

**DEPARTURES: ORCAS TWO (ORCAS2)  
TULES TWO (TULES2)**  
 CLIMB VIA **LAP R-355°** TO **D-8 LAP**, THEN TURN  
**LEFT** AND PROCEED ON THE **LAP 11 DME ARC** TO  
 INTERCEPT THE CORRESPONDING RADIAL FROM  
**VOR/DME/LAP** TO **ORCAS** OR **TULES** AND  
 CONTINUE ON THE ASSIGNED ROUTE OR ATC  
 INSTRUCTIONS

**DEPARTURE: PISET ONE (PISET1)**  
 CLIMB VIA **LAP R-355°** TO **D-11 LAP**, THEN TURN  
**LEFT** AND PROCEED ON A **312° HEADING**, TO  
 INTERCEPT **LAP R-342°** TO **PISET** AND CONTINUE  
 ON THE ASSIGNED ROUTE OR ATC INSTRUCTIONS

**DEPARTURE: DURTU TWO (DURTU2)**  
 CLIMB VIA **LAP R-355°** TO **D-11 LAP**, THEN TURN  
**RIGHT** AND PROCEED ON A **006° HEADING**, TO  
 INTERCEPT **LAP R-358°** TO **DURTU** AND CONTINUE  
 ON THE ASSIGNED ROUTE OR ATC INSTRUCTIONS

**DEPARTURES: XOMSA TWO BRAVO (XOMSA2B)  
MANUS TWO BRAVO (MANUS2B)  
ONGEX TWO BRAVO (ONGEX2B)  
MORSA TWO BRAVO (MORSA2B)**  
 CLIMB VIA **LAP R-355°** TO **D-8 LAP**, THEN TURN  
**RIGHT** AND PROCEED ON THE **LAP 11 DME ARC** TO  
 INTERCEPT THE CORRESPONDING RADIAL FROM  
**VOR/DME/LAP** TO **XOMSA**, **MANUS**, **ONGEX**, OR  
**MORSA** AND CONTINUE ON THE ASSIGNED ROUTE  
 OR ATC INSTRUCTIONS

THE SID's **XOMSA TWO BRAVO**, **MANUS TWO  
BRAVO**, **ONGEX TWO BRAVO** AND **MORSA TWO  
BRAVO** REQUIRE A MINIMUM CLIMB GRADIENT OF  
**280 FT/NM** UNTIL CROSSING **6000 FT**

**SALIDA: LA PAZ TRES BRAVO (LAP3B)**

**DEPARTURE: LA PAZ THREE (LAP3B)  
BRAVO**

ASCIENDA POR **RADIAL 355°** HASTA **D-8 (EN CASO DE FALLA DEL DME HASTA ALCANZAR 1700 FT)**, EFECTUE VIRAJE DE GOTA A LA **IZQUIERDA** DENTRO DE **11 NM** HACIA EL **VOR/DME/LAP** Y ABANDONELO DE ACUERDO A LA **(1) ALTITUD MINIMA** DE LA RUTA ASIGNADA O INSTRUCCIONES DEL ATC

CLIMB VIA **LAP R-355°** TO **D-8 LAP (OR 1700 FT IN CASE OF DME FAILURE)**, THEN TURN **LEFT** WITHIN **11 NM** TO **VOR/DME/LAP** AND CROSS IT ACCORDING TO THE **(1) MINIMUM CROSSING ALTITUDE** OR ATC INSTRUCTIONS

**(1) ALTITUD MINIMA PARA ABANDONAR EL VOR/DME/LAP:  
(1) MINIMUM CROSSING ALTITUDE AT VOR/DME/LAP:**

A/TO	LMM	V-8	UJ-8	2500
A/TO	CUL	V-10	UJ-10	4700
A/TO	MZT	V-20	UJ-20	4800
A/TO	TNY		UT-15	5000
A/TO	SJD	V-1E		3700
A/TO	SJD	V-1	J-1	3700
A/TO	LTO	V-1W	UJ-20	4000
A/TO	LTO	V-1	J-1, UJ-9	2000
A/TO	LTO	V-1E	UJ-1E	2000
A/TO	GYM		J-92	2000
A/TO	CEN	V-9		2000