

CARTA DE APROXIMACION  
POR INSTRUMENTOS (IAC)

LA PAZ / GRAL. MANUEL MARQUEZ DE LEON INTL (MMLP)

INSTRUMENT APPROACH CHART (IAC)

VOR Y RWY 36

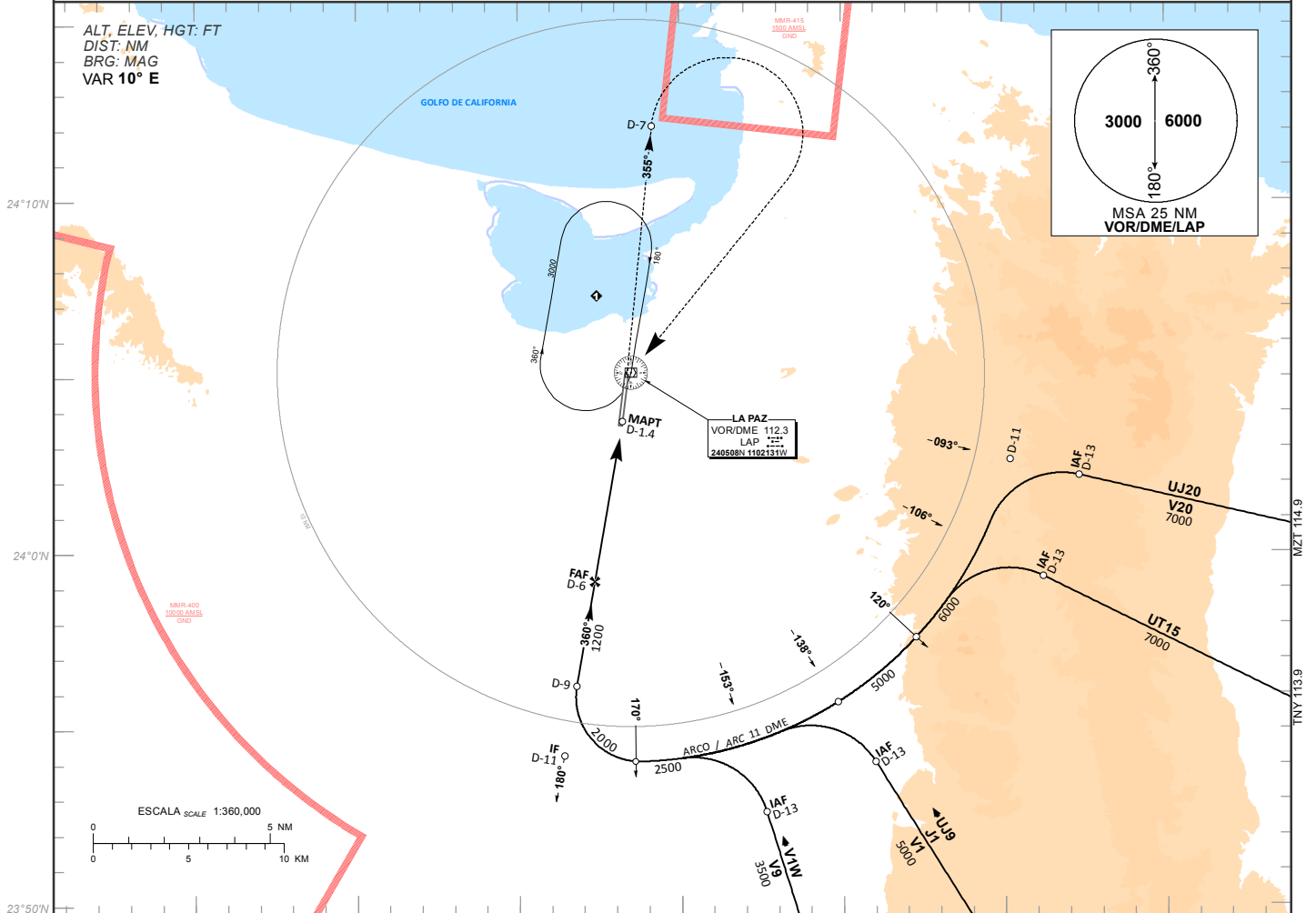
TWR 118.1	APP 120.6	ATIS 127.9	AD ELEV 72 FT
--------------	--------------	---------------	---------------

APCH FRUSTRADA: ASCIENDA EN RADIAL 355° HASTA D-7, EFECTUE VIRAJE DE GOTTA A LA DERECHA DENTRO DE 10 NM HACIA EL VOR/DME/LAP HASTA LA ALTITUD MINIMA DE ESPERA.

MISSED APCH: CLIMB VIA LAP VOR R-355° TO D-7, THEN TURN RIGHT WITHIN 10 NM TO VOR/DME/LAP AT THE MINIMUM HOLDING ALTITUDE.

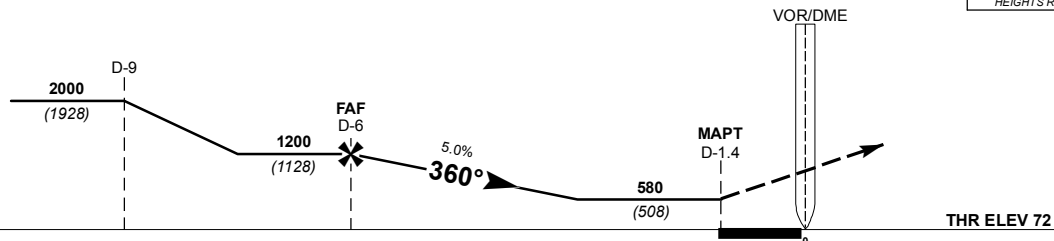
RMK: - DME REQUERIDO DME REQUIRED

- EN CASO DE FALLA DEL DME EN CUALQUIER PUNTO DEL PROCEDIMIENTO MANTENGA ULTIMA ALTITUD Y PROSIGA A LA ESTACION DE ACUERDO CON INSTRUCCIONES DEL ATC. IN CASE OF DME FAILURE AT ANY POINT DURING THIS PROCEDURE MAINTAIN LAST ALTITUDE AND PROCEED TO THE STATION ACCORDING TO ATC INSTRUCTIONS



TA 18500

ALTURAS REFERIDAS AL THR RWY 36  
HEIGHTS RELATED TO THR RWY 36



GRADIENTE DE DESCENSO RATE OF DESCENT	FAP-MAPT 4.54								ALTITUD MINIMA SEGUN DISTANCIA MINIMUM ALTITUDE ACCORDING TO DISTANCE					
	GS (KTS)	80	100	120	140	160	180	200		NM	6	5	4	3
	FT / MIN	406	507	608	710	811	913	1014		FT	1500 (1428)	1200 (1128)	890 (818)	590 (518)
	MIN : SEC	3:24	2:43	2:16	1:57	1:42	1:31	1:22						

CAMBIOS: SIMBOLOGIA

CAT	DIRECTO STRAIGHT-IN	CIRCULANDO CIRCLING
		OCA (OCH) / MDA (MDH) <b>580 (508)</b>
A	1 (1600 M)	1 (1600 M)
B	1 1/2 (2400 M)	1 3/4 (2800 M)
C	1 3/4 (2800 M)	2 (3200 M)