

AD 2.1 INDICADOR DE LUGAR -.  
NOMBRE DEL AERÓDROMOMMZH - IXTAPA-ZIHUATANEJO  
AEROPUERTO INTERNACIONAL

## MMZH AD 2.2 - DATOS GEOGRÁFICOS Y ADMINISTRATIVOS DEL AERÓDROMO

1	Coordenadas del ARP y emplazamiento en el AD:	173605.84N 1012737.99W al centro de la pista.
2	Dirección y distancia desde la ciudad:	12.27 KM. de Zihuatanejo y a 20.66 KM de Ixtapa, al SE
3	Elevación/temperatura de referencia:	8 M (26 FT) / 34° C
4	Ondulación Geoidal en AD PSN ELEV:	-11.814 M
5	Variación magnética/Cambio anual:	5° E 2023 / -0.11°
6	Administración: Dirección:  Teléfono: Fax: Telex: Web / e-mail:	Aeropuerto de Zihuatanejo, S.A. de C.V. Desviación al aeropuerto s/n – Col. Aeropuerto Zihuatanejo, Gro. CP. 40880  (01 755 / 554-2070, 554-0223 y 554-0224) 01 (755) 554 54 08 NIL www.oma.aero / zihuatanejo@oma.aero
7	Tipo de tránsito permitido:	IFR/VFR
8	Observaciones:	NIL

## MMZH AD 2.3 – HORAS DE FUNCIONAMIENTO

1	AD:	1300/0300
2	Aduanas e inmigración:	1300/0300
3	Dependencias de Sanidad:	1300/0300
4	Oficina de notificación AIS:	1300/0300
5	Oficina de notificación ATS (ARO):	1300/0300
6	Oficina de notificación MET:	1300/0300
7	ATS:	1300/0300
8	Abastecimiento de combustible:	1300/0300
9	Servicios de escala:	1300/0300
10	Seguridad:	H24
11	Descongelamiento:	NIL
12	Observaciones:	Cualquier usuario que requiera servicios fuera del horario oficial del aeropuerto, lo solicitará dos horas antes del cierre ante la autoridad aeroportuaria (AFAC).

## MMZH AD 2.4 – SERVICIOS E INSTALACIONES PARA CARGA Y MANTENIMIENTO

1	Instalaciones de manipulación de la carga:	NIL
2	Tipos de combustible/lubricante:	GASAVION 100/130 / TURBOSINA JET A-1
3	Instalaciones/capacidad de abastecimiento:	Estación de combustibles A.S.A. TURBOSINA CAP. 905,000 LTS -2 dispensadores, con descarga de 950 litros/minuto -3 auto tanques de 20 000 litros, capacidad de descarga de 600 litros/minuto -1 auto tanque de 12 000 litros, con una capacidad de descarga de 800 litros/minuto GASAVION 100 / 130 CAP. 100,000 LTS -1 carro móvil con capacidad de 2 000 litros y una capacidad de descarga de 60 litros/minuto
	Instalaciones de descongelamiento:	NIL
5	Espacio de hangar para aeronaves visitantes:	NIL
6	Instalaciones para reparación de aeronaves visitantes:	NIL
7	Observaciones:	NIL

## MMZH AD 2.5 – INSTALACIONES Y SERVICIOS PARA PASAJEROS

1	Hoteles:	Disponible en la ciudad
2	Restaurantes:	En Edificio Terminal, 2 restaurantes
3	Transporte:	Autobuses, Taxis y Renta de autos
4	Instalaciones y servicios médicos:	Servicio Médico de Urgencias y Emergencias
5	Oficinas Bancarias y de correos:	Disponible en la ciudad
6	Oficina de turismo:	Disponible en la ciudad
7	Observaciones:	NIL

**MMZH AD 2.6 – SERVICIOS DE SALVAMENTO Y EXTINCIÓN DE INCENDIOS**

1	Categoría del AD para la extinción de incendios:	7
2	Equipo de salvamento:	4 unidades: 2 vehículos de extinción: GLOBAL STRIKER 1500 4X4(agua común: 1500 gal y AFFF: 210 gal) y OSKOSH TI 1500 (agua común: 1500 gal y AFFF: 200 gal); 1 vehículo de extinción de intervención rápida (FORD SUPER DUTY) 1 vehículo de apoyo y abastecimiento (CISTERNA 2641.72 gal) El número de vehículos de salvamento y extinción de incendios corresponden a la categoría 7 de aeródromo a efectos del salvamento y extinción de incendios.
3	Capacidad para retirar aeronaves inutilizadas:	NIL
4	Observaciones:	Contamos con información de las empresas que pueden retirar aeronaves inutilizables.

**MMZH AD 2.7 – DISPONIBILIDAD SEGUN LAS ESTACIONES DEL AÑO – REMOCION DE OBSTÁCULOS EN LA SUPERFICIE**

1	Tipos de equipo de limpieza:	Barredora de succión de aire
2	Prioridades de limpieza:	Pista, rodaje y plataformas
3	Observaciones:	NIL

**MMZH AD 2.8 – DATOS SOBRE PLATAFORMAS, CALLES DE RODAJE Y EMPLAZAMIENTOS/POSICIONES DE VERIFICACIÓN DE EQUIPO**

1	Superficie y resistencia de la plataforma:	<b>COMERCIAL:</b> ASPH PCN 64 F/C/X/T CONC PCN 65 R/B/W/T PSN 06 PCN 68 F/C/X/T <b>GENERAL:</b> ASPH / PCN 31 F/C/X/T
2	Anchura, superficie y resistencia de las calles de rodaje	TWY A: 23M / CONC / PCN 71 R/B/W/T TWY B: 23M / CONC / PCN 66 R/B/W/T
3	Emplazamiento y elevación ACL:	Se encuentra emplazada en cada puesto de estacionamiento en ambas plataformas.
4	Puntos de verificación VOR/INS:	NIL
5	Observaciones:	NIL

**MMZH AD 2.9 - SISTEMA DE GUÍA Y CONTROL DEL MOVIMIENTO EN LA SUPERFICIE Y SEÑALES**

1	Uso de signos ID en los puestos de aeronaves Líneas de guía TWY y sistemas de guía visual de atraque y estacionamiento de los puestos de aeronaves	Se cuenta con líneas guía, identificación de puestos de estacionamientos y puntos de atraque
2	Señales y LGT de RWY y TWY:	<b>Señales de RWY:</b> de umbral, designadora de pista, punto de visada, zona de toma de contacto, de eje de pista, faja lateral de pista, plataforma de viraje; <b>Luces de RWY:</b> de borde de pista, de umbral y extremo de pista, de plataforma de viraje. <b>Señales de TWY:</b> de eje de calle de rodaje, de punto de espera de la pista. <b>Luces de TWY:</b> de borde de calle de rodaje, de protección de pista.
3	Barras de parada:	NIL
4	Observaciones:	NIL

**MMZH AD 2.10 - OBSTÁCULOS DEL AERÓDROMO**

**En Área de la Trayectoria de Despegue 1.2%**

ID del OBST/ designación	Tipo de OBST	Posición del OBST		Altitud (M)	Señales / tipo, color	Observaciones
a	b	c		d	e	f
<b>Plano de Obstáculos de Aeródromo -Tipo A (Limitaciones de Utilización) RWY 09</b>						
MMZHA1001	ÁRBOL	173610.274N	1012823.990W	15.0	NIL	NIL
MMZHA1002	ÁRBOL	173603.814N	1012824.970W	14.0	NIL	Árbol en Conjunto
MMZHA1003	ÁRBOL	173609.812N	1012825.420W	13.5	NIL	NIL
MMZHA1004	ÁRBOL	173606.460N	1012826.113W	12.5	NIL	Árbol en Conjunto
MMZHA1005	ÁRBOL	173608.009N	1012826.727W	15.0	NIL	Árbol en Conjunto
MMZHA1006	ÁRBOL	173605.546N	1012838.424W	21.5	NIL	NIL
MMZHA1007	EDIFICIO	173609.617N	1012841.930W	14.5	NIL	NIL
MMZHA1008	EDIFICIO	173610.361N	1012843.063W	15.0	NIL	NIL
<b>Plano de Obstáculos de Aeródromo -Tipo A (Limitaciones de Utilización) RWY 27</b>						
MMZHA2009	ÁRBOL	173606.125N	1012637.202W	30.0	NIL	Árbol en Conjunto
MMZHA2010	ÁRBOL	173609.110N	1012636.793W	34.0	NIL	Árbol en Conjunto
MMZHA2011	ÁRBOL	173604.865N	1012636.887W	27.0	NIL	Árbol en Conjunto
MMZHA2012	ÁRBOL	173601.836N	1012635.879W	28.5	NIL	Árbol en Conjunto
MMZHA2013	ANTENA	173615.229N	1012525.799W	84.5	NIL	NIL
MMZHA2014	TERRENO	173615.351N	1012348.515W	141.0	NIL	NIL
MMZHA2015	TERRENO	173528.788N	1012237.495W	135.0	NIL	NIL
MMZHA2016	Terreno	173617.451N	1012212.227W	143.0	NIL	NIL

En Superficies Limitadoras de Obstáculos						
ID del OBST/ designación	Tipo de OBST	Posición del OBST		Altitud (M)	Señales / tipo, color	Observaciones
a	b	c		d	e	f
MMZHB1001	ÁRBOL	173610.274N	1012823.990W	15.0	NIL	APP THR 09
MMZHB1002	ÁRBOL	173603.814N	1012824.970W	14.0	NIL	APP THR 09
MMZHB1003	ÁRBOL	173609.812N	1012825.420W	13.5	NIL	APP THR 09 Ascenso THR 27
MMZHB1004	ÁRBOL	173606.460N	1012826.113W	12.5	NIL	APP THR 09 Ascenso THR 27
MMZHB1005	ÁRBOL	173608.009N	1012826.727W	15.0	NIL	APP THR 09 Ascenso THR 27
MMZHB1006	ÁRBOL	173605.546N	1012838.424W	21.5	NIL	APP THR 09 Ascenso THR 27
MMZHB1009	ÁRBOL	173606.125N	1012637.202W	30.0	NIL	APP THR 27 Ascenso THR 09
MMZHB1010	ÁRBOL	173609.110N	1012636.793W	34.0	NIL	APP THR 27 Ascenso THR 09
MMZHB1011	ÁRBOL	173604.865N	1012636.887W	27.0	NIL	APP THR 27 Ascenso THR 09
MMZHB1012	ÁRBOL	173601.836N	1012635.879W	28.5	NIL	APP THR 27 Ascenso THR 09
MMZHB1013	ANTENA	173615.229N	1012525.799W	84.5	NIL	APP THR 27 Ascenso THR 09 Horizontal Interna
MMZHB1014	TERRENO	173615.351N	1012348.515W	141.0	NIL	APP THR 27 Ascenso THR 09 Cónica
MMZHB1017	ANTENA	173625.924N	1012745.451W	56.5	NIL	Horizontal Interna
MMZHB1018	ANTENA	173631.009N	1012757.574W	61.5	NIL	Horizontal Interna
MMZHB1019	ANTENA	173631.407N	1012758.008W	52	NIL	Horizontal Interna
MMZHB1020	ANTENA	173706.188N	1012736.357W	67	NIL	Horizontal Interna
MMZHB1021	ANTENA	173752.970N	1012805.345W	66.5	NIL	Horizontal Interna
MMZHB1022	ANTENA	173805.866N	1012937.522W	68.5	NIL	Cónica
MMZHB1023	EDIFICIO	173621.346N	1012524.277W	66.5	NIL	Horizontal Interna
MMZHB1024	ÁRBOL	173614.990N	1012806.042W	27.5	NIL	Transición
MMZHB1025	ÁRBOL	173612.966N	1012820.587W	23.5	NIL	Transición
MMZHB1026	ÁRBOL	173615.785N	1012823.707W	29.5	NIL	Transición
MMZHB1027	ÁRBOL	173611.256N	1012823.905W	14	NIL	APP THR 09
MMZHB1028	ÁRBOL	173602.001N	1012821.120W	15	NIL	Transición
MMZHB1029	ÁRBOL	173600.975N	1012803.291W	27.5	NIL	Transición
MMZHB1030	ÁRBOL	173601.510N	1012754.336W	20	NIL	Transición
MMZHB1031	ÁRBOL	173559.751N	1012707.624W	18	NIL	Transición
MMZHB1032	ÁRBOL	173559.132N	1012702.752W	19.5	NIL	Transición
MMZHB1033	ÁRBOL	173600.123N	1012657.718W	23	NIL	Transición
MMZHB1034	ÁRBOL	173601.208N	1012653.106W	16	NIL	APP THR 27
MMZHB1035	ÁRBOL	173612.042N	1012651.206W	24.5	NIL	Transición
MMZHB1036	ÁRBOL	173609.334N	1012659.581W	22.5	NIL	Transición
MMZHB1037	ÁRBOL	173610.882N	1012702.331W	25	NIL	Transición
MMZHB1038	TORRE ELÉCTRICA	173919.053N	1012729.816W	414.5	NIL	Cónica
MMZHB1039	TORRE ELÉCTRICA	173912.250N	1012715.717W	287.5	NIL	Cónica
MMZHB1040	TORRE ELÉCTRICA	173905.805N	1012702.103W	208.5	NIL	Cónica
MMZHB1041	TORRE ELÉCTRICA	173853.739N	1012636.769W	258.5	NIL	Cónica
MMZHB1042	TORRE ELÉCTRICA	173847.878N	1012624.351W	206.5	NIL	Cónica
MMZHB1043	TORRE ELÉCTRICA	173838.304N	1012604.373W	196.5	NIL	Cónica
MMZHB1044	TORRE ELÉCTRICA	173830.269N	1012547.374W	163.5	NIL	Cónica
MMZHB1045	TORRE ELÉCTRICA	173823.245N	1012532.681W	130.5	NIL	Cónica
MMZHB1046	TORRE ELÉCTRICA	173813.177N	1012511.606W	171.5	NIL	Cónica
MMZHB1047	TORRE ELÉCTRICA	173811.445N	1012506.994W	174.5	NIL	Cónica
MMZHB1048	TORRE ELÉCTRICA	173803.381N	1012450.815W	215.5	NIL	Cónica
MMZHB1049	TORRE ELÉCTRICA	173800.649N	1012445.149W	216.5	NIL	Cónica
MMZHB1050	TORRE ELÉCTRICA	173754.679N	1012432.677W	185.5	NIL	Cónica
MMZHB1051	TORRE ELÉCTRICA	173741.579N	1012405.522W	353.5	NIL	Cónica
MMZHB1052	TORRE ELÉCTRICA	173739.506N	1012400.606W	417.5	NIL	Cónica

En Superficies Limitadoras de Obstáculos						
ID del OBST/ designación	Tipo de OBST	Posición del OBST		Altitud (M)	Señales / tipo, color	Observaciones
a	b	c		d	e	f
MMZHB1053	TORRE ELÉCTRICA	173843.635N	1012758.947W	111.5	NIL	Cónica
MMZHB1054	TORRE ELÉCTRICA	173835.657N	1012752.868W	81.5	NIL	Cónica
MMZHB1055	TORRE ELÉCTRICA	173545.274N	1011918.210W	173.5	NIL	APP THR 27
MMZHB1056	TORRE ELÉCTRICA	173532.844N	1011846.372W	187.5	NIL	APP THR 27
MMZHB1057	TORRE ELÉCTRICA	173529.165N	1011837.406W	215.5	NIL	APP THR 27
MMZHB1058	TORRE ELÉCTRICA	173526.146N	1011829.823W	198.5	NIL	APP THR 27
MMZHB1059	TERRENO	173720.962N	1012550.329W	209	NIL	Horizontal Interna
MMZHB1060	TERRENO	173834.434N	1012934.019W	141	NIL	Cónica
MMZHB1061	TERRENO	173909.484N	1012931.785W	267	NIL	Cónica
MMZHB1062	TERRENO	173920.629N	1012727.729W	374	NIL	Cónica
MMZHB1063	TERRENO	173853.930N	1012636.452W	206	NIL	Cónica
MMZHB1064	TERRENO	173908.026N	1012546.919W	365	NIL	Cónica
MMZHB1065	TERRENO	173738.822N	1012359.547W	367	NIL	Cónica
MMZHB1066	TERRENO	173645.425N	1011943.142W	246	NIL	APP THR 27
MMZHB1067	TERRENO	173647.466N	1011900.380W	245	NIL	APP THR 27

## MMZH AD 2.11 – INFORMACIÓN METEOROLÓGICA SUMINISTRADA

1	Oficina MET asociada:	OSIV (Oficina de Servicios e Información de Vuelo)
2	Horas de servicio: Oficina MET fuera de horario:	1300/0300
3	Oficina responsable de la preparación TAF: Periodos de validez:	CAPMA H24
4	Tipo de pronóstico de aterrizaje: Intervalo de emisión:	NIL
5	Aleccionamiento/consulta proporcionados:	Consulta Personal, Telefónica
6	Documentación de vuelo: Idioma(s) utilizado(s):	METAR, TAF, Avisos Ciclón Tropical, Boletín de Cenizas Volcánicas, SIGMET (WC, WV, WS)
7	Cartas y demás información disponible para aleccionamiento o consulta:	Mapa Análisis de superficie, Mapa Análisis de Presión Constante (1000, 850, 700, 500, 400, 300, 250 y 250MB), Mapa Pronóstico de Vientos y Temperaturas en la altura (FL050, FL100, FL180, FL240, FL300, FL340 y FL390), Mapa Tiempo Significativo, Mapa Tropopausa, Mapa Nivel de Congelación.
8	Equipo suplementario disponible para proporcionar información:	Imágenes de Satélite
9	Dependencias ATS que reciben información:	TWR APP
10	Información adicional (limitación de servicio, etc.):	CAPMA (Centro de Análisis y Pronósticos Meteorológicos Aeronáuticos) H24 Ciudad de México Tel: (55) 5802 8525 y 5802 8520

## MMZH AD 2.12 – CARACTERÍSTICAS FÍSICAS DE LAS PISTAS

Designadores NR RWY	BRG GEO y MAG	Dimensiones de RWY (M)	Resistencia (PCN) y superficie de RWY y SWY	Coordenadas THR	Elevación THR y elevación máxima de TDZ de RWY APP precisión
1	2	3	4	5	6
09	092.28° GEO 087.00° MAG	2506 x 60	ASPH 76 F/C/X/T	173606.93N 1012820.47W	4 M (13 FT)
27	272.28° GEO 267.00° MAG	2506 x 60	ASPH 76 F/C/X/T	173604.74N 1012655.52W	8 M (26 FT)
Pendiente de RWY-SWY	Dimensiones SWY (M)	Dimensiones CWY (M)	Dimensiones de franja (M)	OFZ	Observaciones
7	8	9	10	11	12
Pendiente Transversal de la pista 1.45 % Pendiente longitudinal de la pista 0.1640 %	NIL	NIL	2626 x 150	NIL	NIL

## MMZH AD 2.13 - DISTANCIAS DECLARADAS

Designador RWY	TORA (M)	TODA (M)	ASDA (M)	LDA (M)	Observaciones
1	2	3	4	5	6
09	2506	2506	2506	2506	NIL
27	2506	2506	2506	2506	

**MMZH AD 2.14 – LUCES DE APROXIMACIÓN Y DE PISTA**

Designador RWY	Tipo LGT APCH LEN INTST	Color LGT THR WBAR	PAPI VASIS	LEN, LGT TDZ	Longitud, espaciado, color, INTST LGT eje RWY	Longitud, espaciado, color, INTST LGT borde RWY	Color WBAR LGT extremo RWY	LEN (M) color LGT SWY	Observaciones
1	2	3	4	5	6	7	8	9	10
09	NIL	12 Luces rasantes color verde espaciadas a 1.5 M cada una	HIRL PAPI 3.0° IZQ	NIL	NIL	Blancas de alta intensidad en los primeros 2/3 y Blancas-Ámbar de alta intensidad en el último tercio, 60 M de separación a lo largo de la pista.	12 Luces rasantes color rojo espaciadas a 1.5 M cada una	NIL	NIL
27	NIL	12 Luces rasantes color verde espaciadas a 1.5 M cada una	HIRL PAPI 3.0° IZQ	NIL	NIL	Blancas de alta intensidad en los primeros 2/3 y Blancas-Ámbar de alta intensidad en el último tercio, 60 M de separación a lo largo de la pista.	12 Luces rasantes color rojo espaciadas a 1.5 M cada una	NIL	NIL

**MMZH AD 2.15 – OTROS SISTEMAS DE ILUMINACIÓN Y FUENTE SECUNDARIA DE ENERGÍA ELÉCTRICA**

1	Emplazamiento, características y horas de funcionamiento ABN/IBN:	ABN: Sobre TWR / Modelo HBM 400 PS- FAAL802-A / Potencia 500 W / Tipo de Luz Alternante blanco y verde / Frecuencia de destellos 24 x min. 1300-0300 TSC 1200-0200 TVC
2	Emplazamiento WDI y LGT:	WDI/LGT THR 09 WDI/LGT THR 27
3	Luces de borde de TWY:	Luces de borde de TWY color azul tipo LED
4	Fuente auxiliar de energía: Tiempo de conmutación:	Planta de emergencia MCA CUMMINS MODELO 6CTA8.3 G2 - Potencia 175 KW / 220 V, 5 segundos
5	Observaciones:	NIL

**MMZH AD 2.16 - ZONA DE ATERRIAJE PARA HELICÓPTEROS**

1	Coordenadas TLOF o THR de FATO:	NIL
2	Elevación de TLOF y/o FATO M/FT:	
3	Dimensiones, superficie, resistencia, señales de las áreas TLOF y FATO:	
4	BRG geográficas y MAG de FATO:	
5	Distancia declarada disponible:	
6	Luces APP y FATO:	
7	Observaciones:	

**MMZH AD 2.17 - ESPACIO AÉREO DE LOS SERVICIOS DE TRÁNSITO AÉREO**

1	Designación y límites laterales:	CTR Ixtapa-Zihuatanejo circulo de 12 NM de radio con centro en el ARP
2	Límites verticales:	GND / 4500 FT AMSL
3	Clasificación del espacio aéreo:	D
4	Distintivo de llamada de la dependencia ATS. Idioma(s):	Torre Zihuatanejo Español / Ingles
5	Altitud de transición:	18500 FT AMSL
6	Observaciones:	NIL

**MMZH AD 2.18 – INSTALACIONES DE COMUNICACIÓN DE LOS SERVICIOS DE TRÁNSITO AÉREO**

Designación del servicio	Distintivo de llamada	Frecuencia	Horas de funcionamiento	Observaciones
1	2	3	4	5
TWR	Torre Zihuatanejo	118.3 MHZ	1300/0300	NIL
APP	Aproximación Zihuatanejo	121.0 MHZ	1300/0300	NIL
FPQ	Información de Vuelo Zihuatanejo	122.300 MHZ	1300/0300	Plan de vuelo Grabado Tel (755) 553 7023

**MMZH AD 2.19 – RADIOAYUDAS PARA LA NAVEGACIÓN Y EL ATERRIAJE**

Tipo de ayuda, CAT de ILS/MLS (Para VOR/ILS/MLS, se indica VAR)	ID	Frecuencia	Horas de funcionamiento	Coordenadas del emplazamiento de la antena transmisora	Elevación de la antena transmisora del DME	Observaciones
1	2	3	4	5	6	7
VOR/DME 6° E / 2017	ZIH	113.8 MHZ	H24	173611.39 N 1012836.19 W	8.41 M	DME 30M (100 FT) DME/P 3M (10 FT)

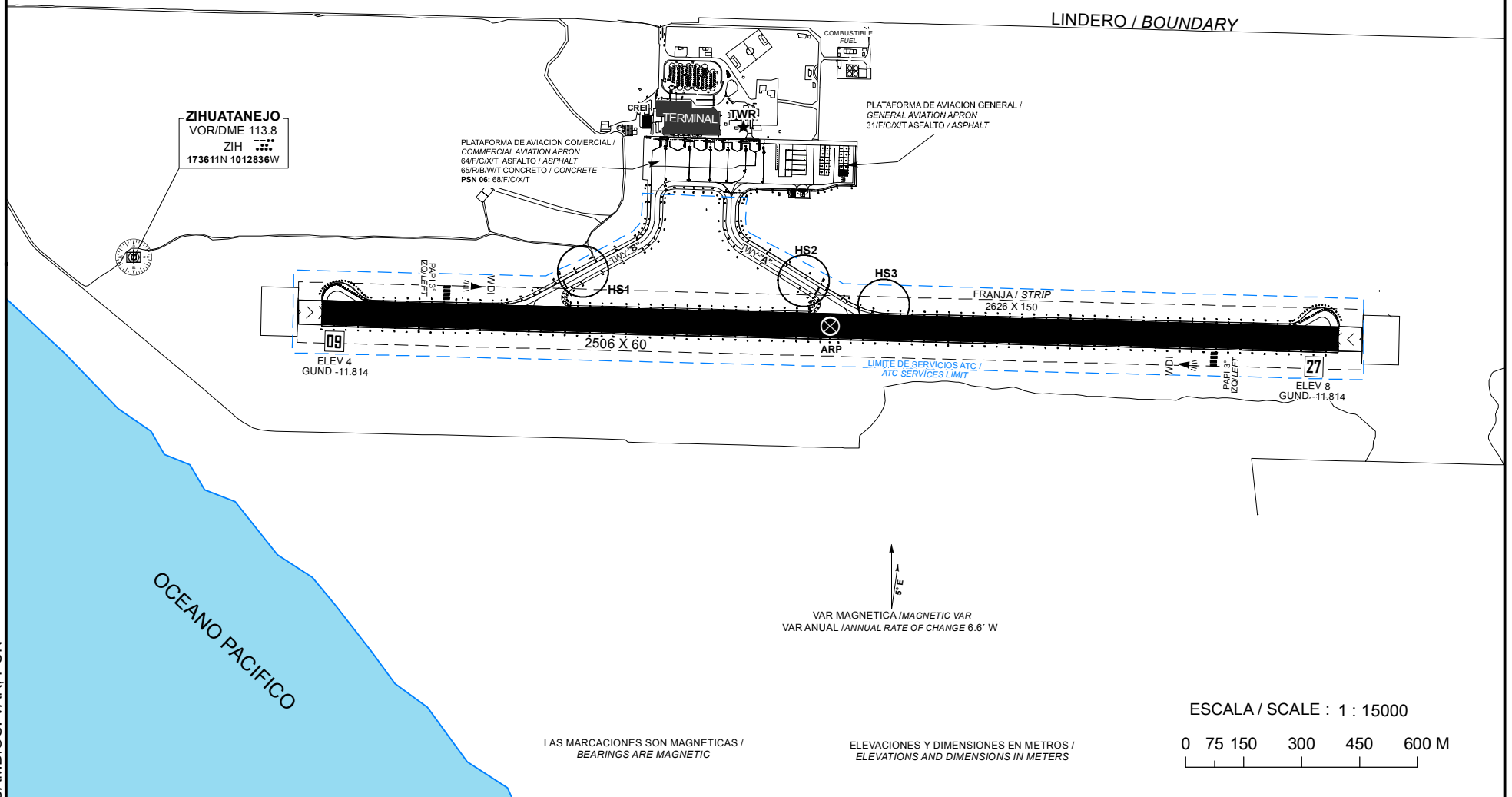
TWR	118.3
APP	121.0
VOR/DME	113.8

**CARACTERISTICAS DE PISTA /  
 RWY CHARACTERISTICS**

RWY	DIRECCION / DIRECTION	THR	RESISTENCIA / STRENGTH	TIPO / TYPE
09	087.00°	17°36'06.93" N 101°28'20.47" W	76/F/C/X/T	ASFALTO / ASPHALT
27	267.00°	17°36'04.74" N 101°28'55.52" W		

**CALLES DE RODAJE, ANCHO, RESISTENCIA /  
 TAXIWAYS, WIDTH, STRENGTH**

TWY	ANCHO / WIDTH	RESISTENCIA / STRENGTH	TIPO / TYPE
A	23 M	71/R/B/W/T	CONCRETO/ CONCRETE
B		66/R/B/W/T	



CAMBIOS: VAR: PCN

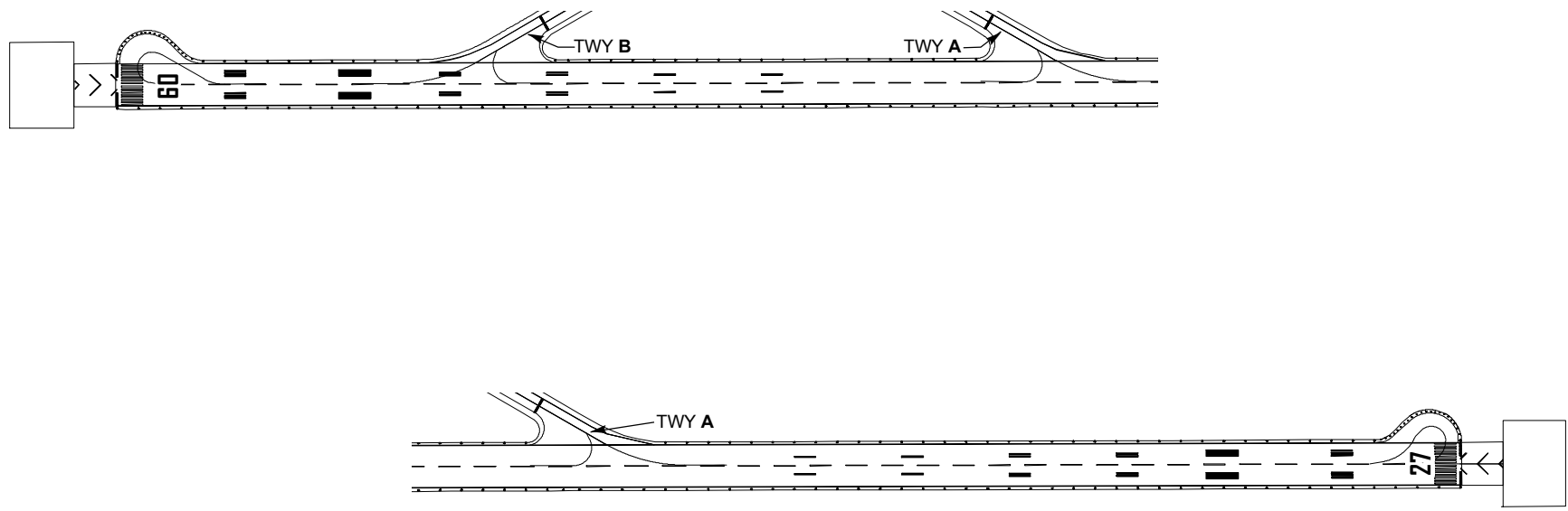
LAS MARCACIONES SON MAGNETICAS /  
 BEARINGS ARE MAGNETIC

ELEVACIONES Y DIMENSIONES EN METROS /  
 ELEVATIONS AND DIMENSIONS IN METERS

ESCALA / SCALE : 1 : 15000  
 0 75 150 300 450 600 M

TWR	118.3
APP	121.0
VOR/DME	113.8

SEÑALES Y LUCES RWY 09/27 Y TWY DE SALIDA  
MARKING AND LIGHTING AIDS RWY 09/27 AND EXIT TWY



LAS MARCACIONES SON MAGNETICAS /  
BEARINGS ARE MAGNETIC

ELEVACIONES Y DIMENSIONES EN METROS /  
ELEVATIONS AND DIMENSIONS IN METERS

VAR MAGNETICA / MAGNETIC VAR  
VAR ANUAL / ANNUAL RATE OF CHANGE 6.6' W

ESCALA / SCALE : 1 : 10000  
0 55 110 220 330 M

CAMBIOS: VAR

MÍNIMOS METEOROLÓGICOS		
*VER NOTA 1		
MÍNIMOS DE DESPEGUE		
INSTALACIONES	RVR/VIS <sup>1</sup>	EQUIVALENCIA SM
REFERENCIA VISUAL ADECUADA <sup>2</sup> (SOLO DIURNA)	500 M/1 600 FT	1/2
LUCES DE BORDE DE PISTA O SEÑALES DE EJE DE PISTA <sup>3</sup>	400 M/1 300 FT	1/4
LUCES DE BORDE DE PISTA Y SEÑALES DE EJE DE PISTA <sup>3</sup>	300 M/1 000 FT	1/5

1. Quien pilotea la aeronave deberá evaluar la TDZ RVR/VIS.
2. Referencia visual adecuada significa que el piloto puede identificar continuamente la superficie de despegue y mantener el mando direccional.
3. Para operaciones nocturnas se dispone de por lo menos luces de borde de pista y luces de extremo de pista.
4. El RVR requerido se logra para todos los RVR pertinentes.

NOTA 1. LOS MÍNIMOS DE DESPEGUE, QUE SON PERTINENTES A LA MANIOBRA MISMA DE DESPEGUE, NO DEBERÍAN CONFUNDIRSE CON LOS MÍNIMOS METEOROLÓGICOS REQUERIDOS PARA INICIAR EL VUELO. PARA LA INICIACIÓN DEL VUELO, LOS MÍNIMOS METEOROLÓGICOS DE SALIDA EN EL AERÓDROMO NO DEBERÍAN SER INFERIORES A LOS MÍNIMOS APLICABLES PARA EL ATERRIZAJE EN DICHO AERÓDROMO A MENOS QUE SE DISPONGA DE UN AERÓDROMO DE ALTERNATIVA POSDESPEGUE ADECUADO. EL AERÓDROMO DE ALTERNATIVA POSDESPEGUE DEBERÍA TENER CONDICIONES METEOROLÓGICAS E INSTALACIONES ADECUADAS PARA EL ATERRIZAJE DEL AVIÓN EN CONFIGURACIONES NORMALES Y NO NORMALES PERTINENTES A LA OPERACIÓN.

LOS MÍNIMOS DE DESPEGUE INDICADOS EN LA TABLA ANTERIOR DEBERÁN DE SER AJUSTADOS POR CADA OPERADOR TOMANDO EN CUENTA FACTORES COMO LA PERFORMANCE DE LA AERONAVE, LAS AYUDAS VISUALES E INSTALACIONES DISPONIBLES EN EL MOMENTO DE LA OPERACIÓN, ASÍ COMO LAS CONDICIONES FUERA DE LO NORMAL, COMO FALLAS DEL MOTOR.

LO ANTERIOR DERIVADO DE QUE EL ESTABLECIMIENTO DE LOS VALORES DE LA TABLA ESTÁN DETERMINADOS TOMANDO EN CUENTA OPERACIONES NORMALES Y TODOS LOS MOTORES EN FUNCIONAMIENTO.

**NOTAS / REMARKS:**

LUCES EN CALLES DE RODAJE

*LIGHTING AIDS ON TWY*

**PISTA 09** TRANSITO A LA DERECHA

**RWY 09** TRANSIT RIGHT

AERONAVES TURBORREACTORAS DEBERAN USAR REMOLQUE AL SALIR DE PLATAFORMA DE AVIACION COMERCIAL

*TURBOJET AIRCRAFT SHALL BE TOWED WHEN LEAVING THE COMMERCIAL AVIATION APRON*

TRABAJOS DE DESYERBE (EVENTUALES) EN FRANJAS DE SEGURIDAD DEL AREA DE MOVIMIENTO

*EVENTUAL TRIMMING WORKS IN SAFETY STRIPS OF THE MOVEMENT AREA*

**PRECAUCION:** CRUCE DE AVES POR LAS TRAYECTORIAS DE LAS PISTAS

**CAUTION:** FLOCKS EVENTUALLY CROSSING RUNWAY TRACKS

PLANO DE ESTACIONAMIENTO Y ATRAQUE DE AERONAVES /  
AIRCRAFT PARKING/DOCKING CHART

ELEV AD 8 M

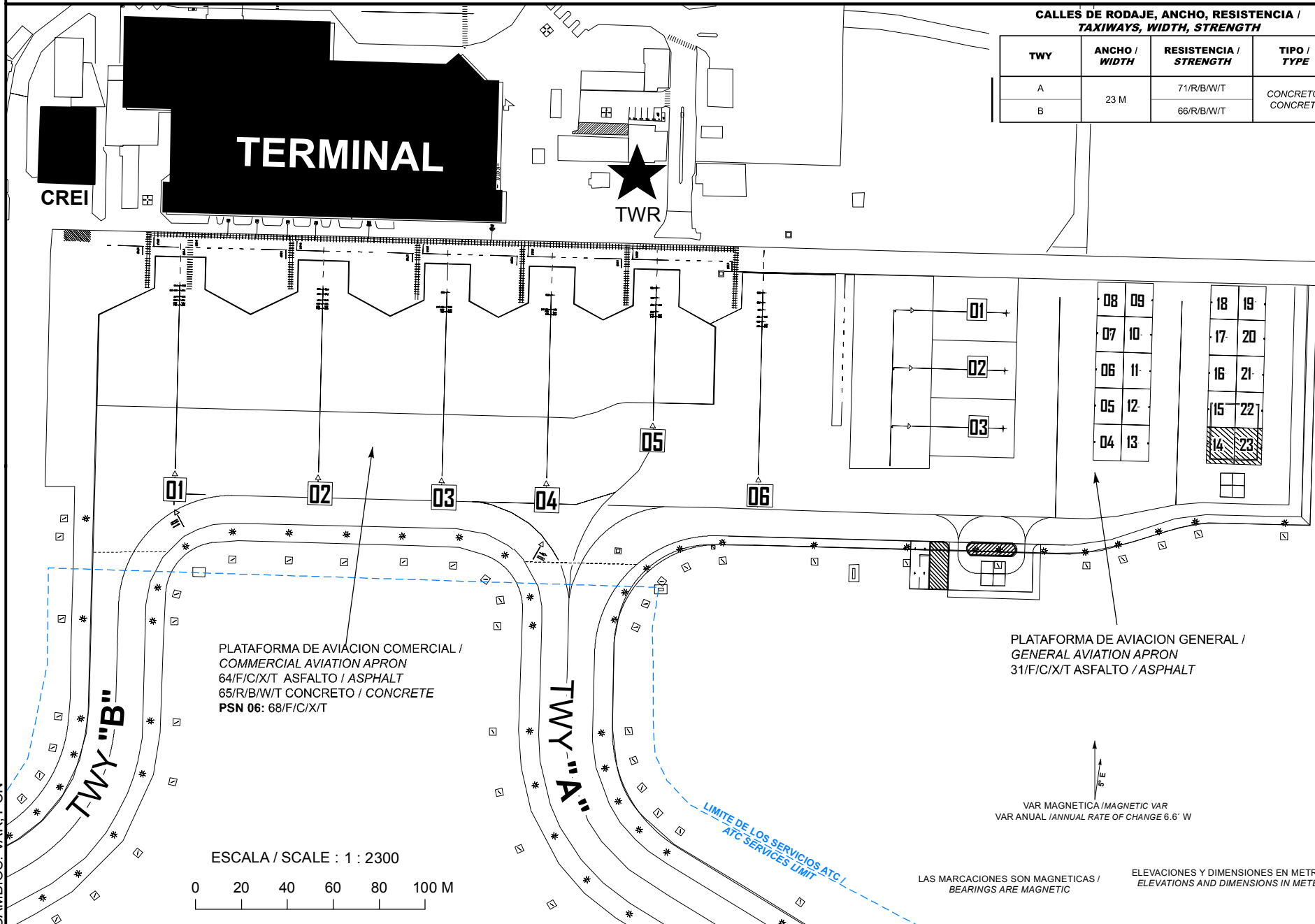
**IXTAPA-ZIHUATANEJO**

AEROPUERTO INTL  
INTL AIRPORT

TWR	118.3
APP	121.0

**CALLES DE RODAJE, ANCHO, RESISTENCIA /  
TAXIWAYS, WIDTH, STRENGTH**

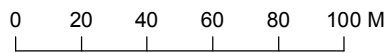
TWY	ANCHO / WIDTH	RESISTENCIA / STRENGTH	TIPO / TYPE
A	23 M	71/R/B/W/T	CONCRETO/ CONCRETE
B		66/R/B/W/T	



PLATAFORMA DE AVIACION COMERCIAL /  
COMMERCIAL AVIATION APRON  
64/F/C/X/T ASFALTO / ASPHALT  
65/R/B/W/T CONCRETO / CONCRETE  
PSN 06: 68/F/C/X/T

PLATAFORMA DE AVIACION GENERAL /  
GENERAL AVIATION APRON  
31/F/C/X/T ASFALTO / ASPHALT

ESCALA / SCALE : 1 : 2300



VAR MAGNETICA / MAGNETIC VAR  
VAR ANUAL / ANNUAL RATE OF CHANGE 6.6" W

LAS MARCACIONES SON MAGNETICAS /  
BEARINGS ARE MAGNETIC

ELEVACIONES Y DIMENSIONES EN METROS /  
ELEVATIONS AND DIMENSIONS IN METERS

CAMBIOS: VAR: PCN

**COORDENADAS INS, DE PUESTOS DE ESTACIONAMIENTO  
DE AERONAVES AVIACION COMERCIAL /  
COORDINATES INS, FOR AIRCRAFT STANDS, COMMERCIAL  
AVIATION APRON**

**COORDENADAS INS, DE PUESTOS DE ESTACIONAMIENTO  
DE AERONAVES AVIACION GENERAL /  
COORDINATES INS, FOR AIRCRAFT STANDS, GENERAL  
AVIATION APRON**

PSN	LAT (N)	LONG (W)	ELEV (M)	GUND (M)
1	17° 36' 20.27"	101° 27' 51.73"	4.5	-12
	17° 36' 20.21"	101° 27' 51.73"	4.5	-12
	17° 36' 20.12"	101° 27' 51.74"	4.5	-12
	17° 36' 20.07"	101° 27' 51.74"	4.5	-12
	17° 36' 20.01"	101° 27' 51.74"	4.5	-12
2	17° 36' 20.22"	101° 27' 49.71"	4.5	-12
	17° 36' 20.15"	101° 27' 49.72"	4.5	-12
	17° 36' 20.07"	101° 27' 49.72"	4.5	-12
	17° 36' 20.02"	101° 27' 49.72"	4.5	-12
	17° 36' 19.96"	101° 27' 49.72"	4.5	-12
3	17° 36' 20.17"	101° 27' 47.97"	4.5	-12
	17° 36' 19.98"	101° 27' 47.97"	4.5	-12
	17° 36' 19.91"	101° 27' 47.98"	4.5	-12
4	17° 36' 20.14"	101° 27' 46.50"	4.5	-12
	17° 36' 19.94"	101° 27' 46.50"	4.5	-12
	17° 36' 19.88"	101° 27' 46.50"	5	-12
5	17° 36' 20.23"	101° 27' 45.02"	4.5	-12
	17° 36' 20.10"	101° 27' 45.02"	4.5	-12
	17° 36' 20.00"	101° 27' 45.02"	4.5	-12
	17° 36' 19.91"	101° 27' 45.02"	5	-12
	17° 36' 19.84"	101° 27' 45.03"	5	-12
6	17° 36' 20.16"	101° 27' 43.52"	4.5	-12
	17° 36' 20.03"	101° 27' 43.52"	4.5	-12
	17° 36' 19.93"	101° 27' 43.52"	4.5	-12
	17° 36' 19.84"	101° 27' 43.52"	4.5	-12
	17° 36' 19.77"	101° 27' 43.53"	4.5	-12
	17° 36' 19.71"	101° 27' 43.53"	4.5	-12

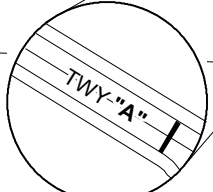
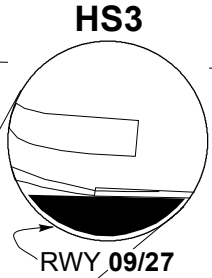
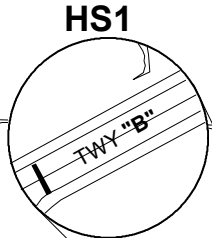
PSN	LAT (N)	LONG (W)	ELEV (M)	GUND(M)
1	17° 36' 19.89"	101° 27' 40.09"	4	-12
2	17° 36' 19.11"	101° 27' 40.11"	4.5	-12
3	17° 36' 18.33"	101° 27' 40.13"	4	-12
4	17° 36' 18.14"	101° 27' 38.66"	4	-12
5	17° 36' 18.63"	101° 27' 38.65"	4	-12
6	17° 36' 19.11"	101° 27' 38.63"	4	-12
7	17° 36' 19.60"	101° 27' 38.61"	4	-12
8	17° 36' 20.07"	101° 27' 38.60"	4	-12
9	17° 36' 20.06"	101° 27' 38.21"	4	-12
10	17° 36' 19.59"	101° 27' 38.22"	4	-12
11	17° 36' 19.10"	101° 27' 38.24"	4	-12
12	17° 36' 18.61"	101° 27' 38.25"	4	-12
13	17° 36' 18.13"	101° 27' 38.27"	4	-12
14	17° 36' 18.09"	101° 27' 37.07"	3.5	-12
15	17° 36' 18.58"	101° 27' 37.05"	4	-12
16	17° 36' 19.07"	101° 27' 37.04"	4	-12
17	17° 36' 19.56"	101° 27' 37.02"	4	-12
18	17° 36' 20.04"	101° 27' 37.01"	4	-12
19	17° 36' 20.03"	101° 27' 36.62"	4	-12
20	17° 36' 19.55"	101° 27' 36.63"	4	-12
21	17° 36' 19.06"	101° 27' 36.65"	4	-12
22	17° 36' 18.57"	101° 27' 36.66"	4	-12
23	17° 36' 18.08"	101° 27' 36.68"	4	-12

TWR	118.3
APP	121.0
VOR/DME	113.8

<b>HS 1</b>	AERONAVES O VEHICULOS EN TWY "B" MANTENER ANTES DE RWY 09-27
	AIRCRAFT OR VEHICLES AT TWY "B" HOLD SHORT OF RWY 09-27

<b>HS 3</b>	CAMINO EN FRANJA DE SEGURIDAD, MANTENER A DISTANCIAS PERMITIDAS DE RWY Y TWY "A"
	ROAD ON SAFETY STRIPE, MAINTAIN TO ALLOWED DISTANCES FROM RWY AND TWY "A"

**ZIHUATANEJO**  
 VOR/DME 113.8  
 ZIH   
 173611N 1012836W



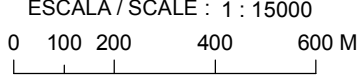
<b>HS 2</b>	AERONAVES O VEHICULOS EN TWY "A" MANTENER ANTES DE RWY 09-27
	AIRCRAFT OR VEHICLES AT TWY "A" HOLD SHORT OF RWY 09-27

VAR MAGNETICA / MAGNETIC VAR  
 VAR ANUAL / ANNUAL RATE OF CHANGE 6.6° W

CAMBIOS: VAR

LAS MARCACIONES SON MAGNETICAS / BEARINGS ARE MAGNETIC

ELEVACIONES Y DIMENSIONES EN METROS / ELEVATIONS AND DIMENSIONS IN METERS



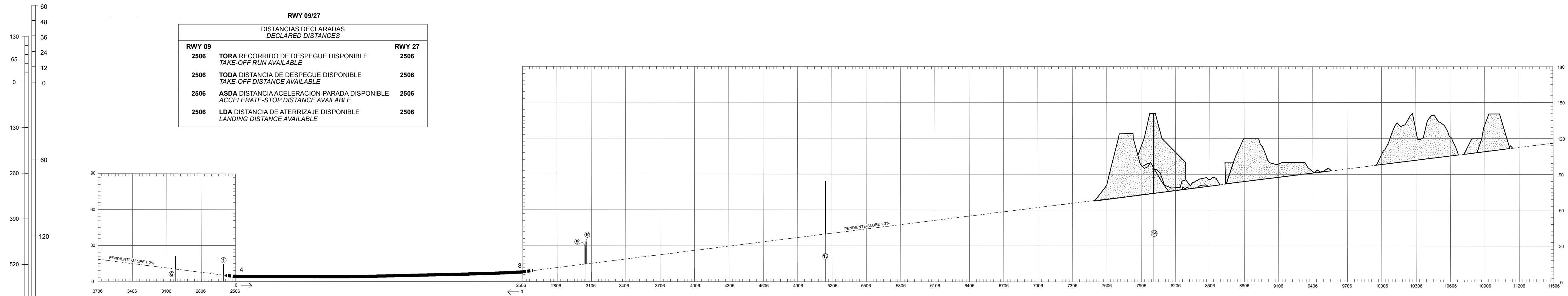
# PLANO DE OBSTACULOS DE AERODROMO - TIPO A (LIMITACIONES DE UTILIZACION)

## AERODROME OBSTACLE CHART - TYPE A (OPERATING LIMITATIONS)

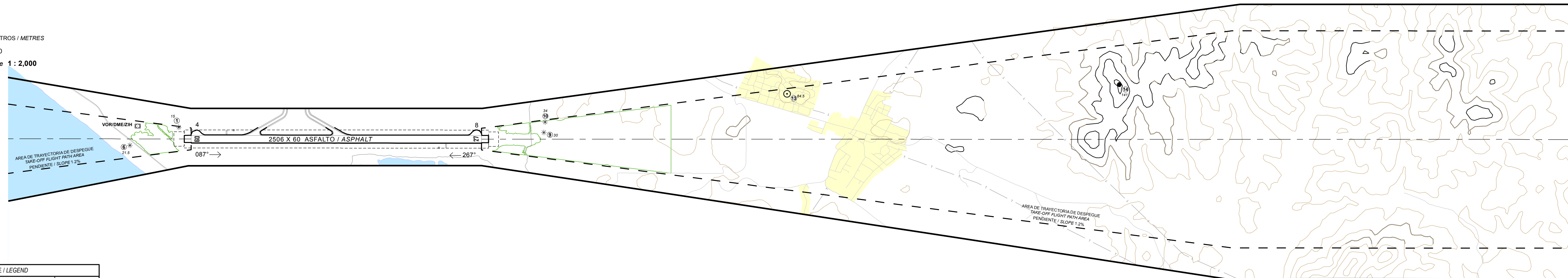
DIMENSIONES Y ELEVACIONES EN METROS  
DIMENSIONS AND ELEVATIONS IN METRES

VAR 5° E

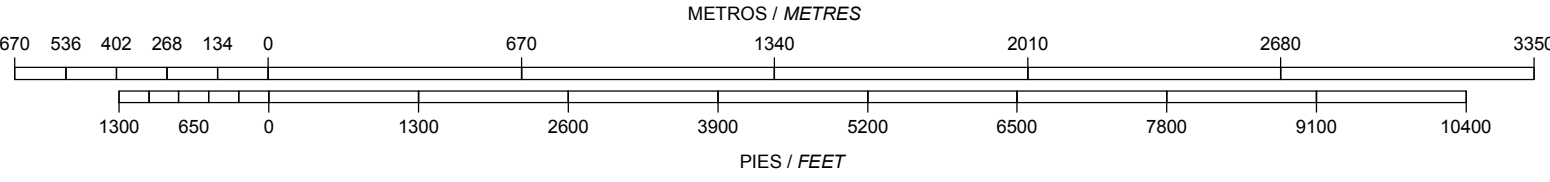
RWY 09/27		
DISTANCIAS DECLARADAS DECLARED DISTANCES		
<b>RWY 09</b>		<b>RWY 27</b>
2506	TORA RECORRIDO DE DESPEGUE DISPONIBLE TAKE-OFF RUN AVAILABLE	2506
2506	TODA DISTANCIA DE DESPEGUE DISPONIBLE TAKE-OFF DISTANCE AVAILABLE	2506
2506	ASDA DISTANCIA ACELERACION-PARADA DISPONIBLE ACCELERATE-STOP DISTANCE AVAILABLE	2506
2506	LDA DISTANCIA DE ATERRIZAJE DISPONIBLE LANDING DISTANCE AVAILABLE	2506



Escala Vertical / Vertical Scale 1 : 2,000



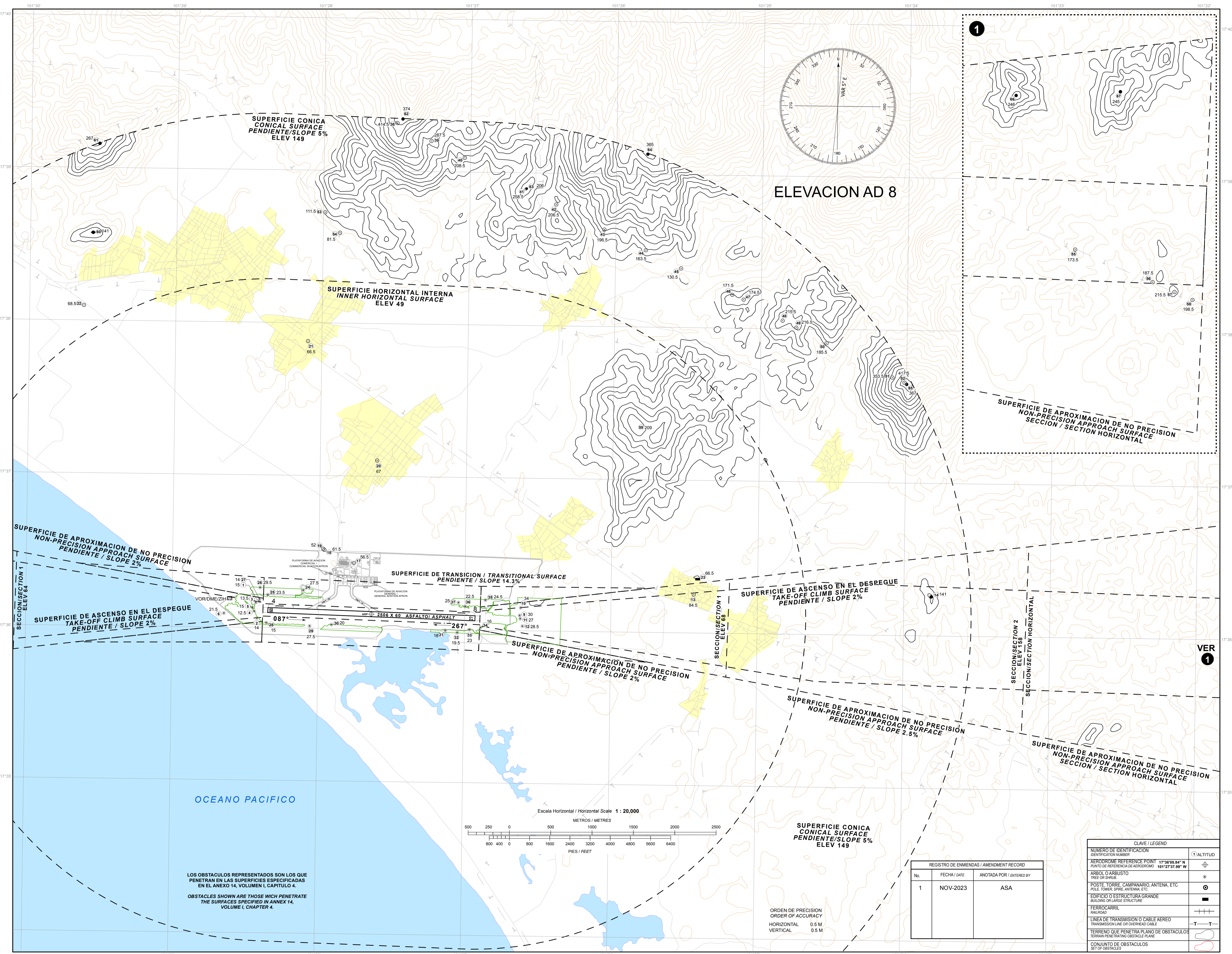
Escala Horizontal / Horizontal Scale 1 : 20,000



CLAVE / LEGEND	
NUMERO DE IDENTIFICACION IDENTIFICATION NUMBER	①
POSTE, TORRE, CAMPANARIO, ANTENA, ETC POLE, TOWER, SPIRE, ANTENNA, ETC.	⊙
EDIFICIO O ESTRUCTURA GRANDE BUILDING OR LARGE STRUCTURE	■
FERROCARRIL RAILROAD	—+—+—+—+—
CURVA DE NIVEL DEL TERRENO TERRAIN CONTOUR	~
TERRENO QUE PENETRA PLANO DE OBSTACULOS TERRAIN PENETRATING OBSTACLE PLANE	▨
ARBOL, ARBUSTO, ETC TREES, BUSH, ETC.	*

REGISTRO DE ENMIENDAS / AMENDMENT RECORD		
No.	FECHA / DATE	ANOTADA POR / ENTERED BY
1	NOV-2023	ASA

ORDEN DE PRECISION  
ORDER OF ACCURACY  
HORIZONTAL 0.5 M  
VERTICAL 0.5 M



LOS OBSTACULOS REPRESENTADOS SON LOS QUE PENETRAN EN LAS SUPERFICIES ESPECIFICADAS EN EL ANEXO 14, VOLUMEN I, CAPITULO 4.  
OBSTACLES SHOWN ARE THOSE WHICH PENETRATE THE SURFACES SPECIFIED IN ANNEX 14, VOLUME I, CHAPTER 4.

REGISTRO DE ENMIENDAS / AMENDMENT RECORD		
No.	FECHA / DATE	ANOTADA POR / ENTERED BY
1	NOV-2023	ASA

CLAVE / LEGEND	
NUMERO DE IDENTIFICACION / IDENTIFICATION NUMBER	ALTIMUD / ALTITUDE
AERODROMO REFERENCIA PUNTO / AERODROME REFERENCE POINT	17°36'06.84" N 101°27'37.99" W
ARBOL O ARBUSTO / TREE OR SHRUB	*
POSTE, TORRE, CAMPANARIO, ANTENA, ETC / POLE, TOWER, SPIRE, ANTENNA, ETC	⊙
EDIFICIO O ESTRUCTURA GRANDE / BUILDING OR LARGE STRUCTURE	■
FERROCARRIL / RAILROAD	—+—+—
LINEA DE TRANSMISION O CABLE AEREO / TRANSMISSION LINE OR OVERHEAD CABLE	—T—T—
TERRENO QUE PENETRA PLANO DE OBSTACULOS / TERRAIN PENETRATING OBSTACLE PLANE	⬮
CONJUNTO DE OBSTACULOS / SET OF OBSTACLES	⬮

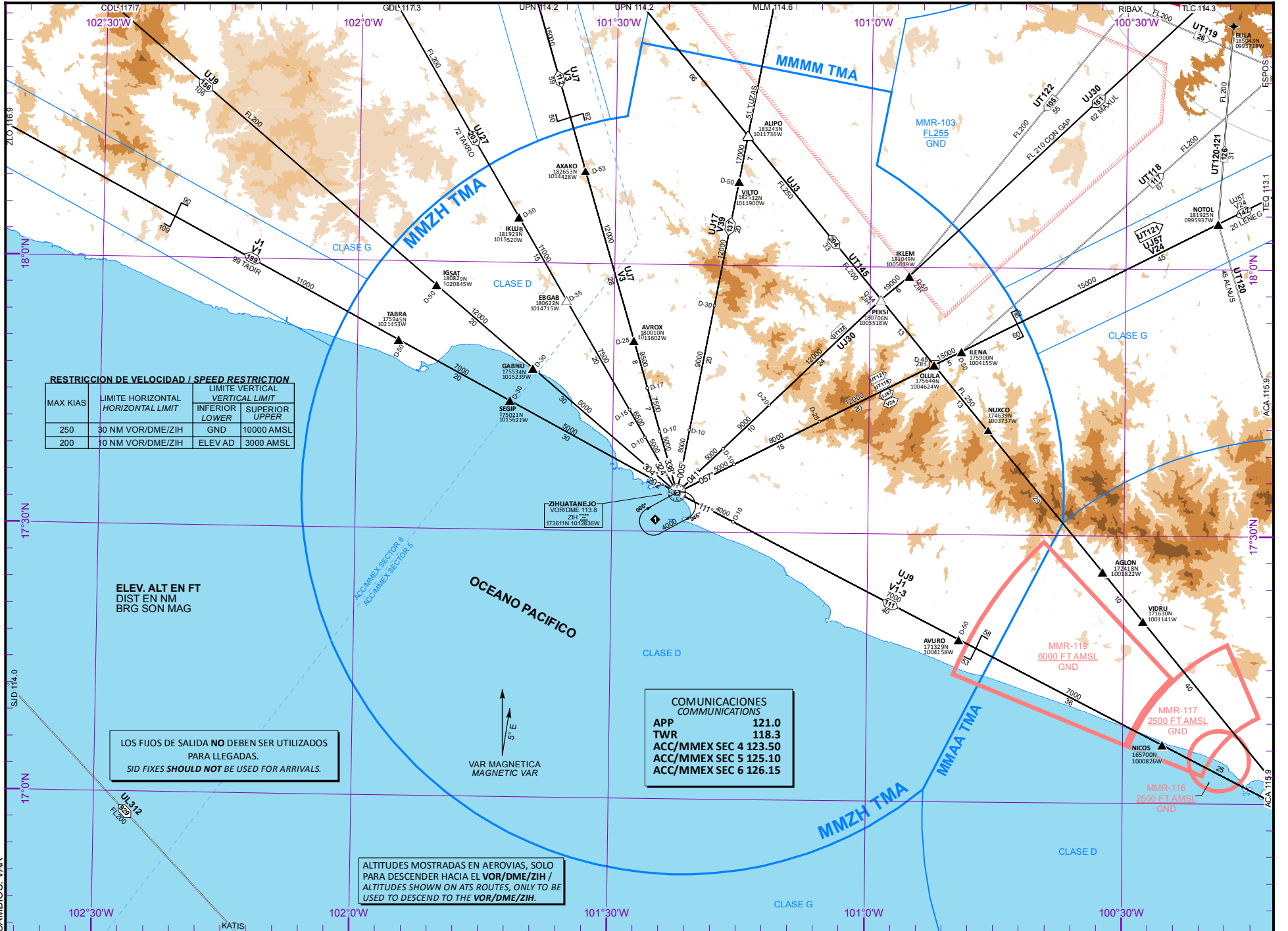
# CARTA DE AREA / AREA CHART

## IXTAPA ZIHUATANEJO

ELEV AD 26 FT



ESCALA / SCALE 1:1450000



CARTA DE SALIDA NORMALIZADA -  
VUELO POR INSTRUMENTOS (SID)  
STANDARD DEPARTURE CHART - INSTRUMENT (SID)

IXTAPA-ZIHUATANEJO / IXTAPA-ZIHUATANEJO INTL (MMZH)

RWY 09

ZIH4A

TA 18500

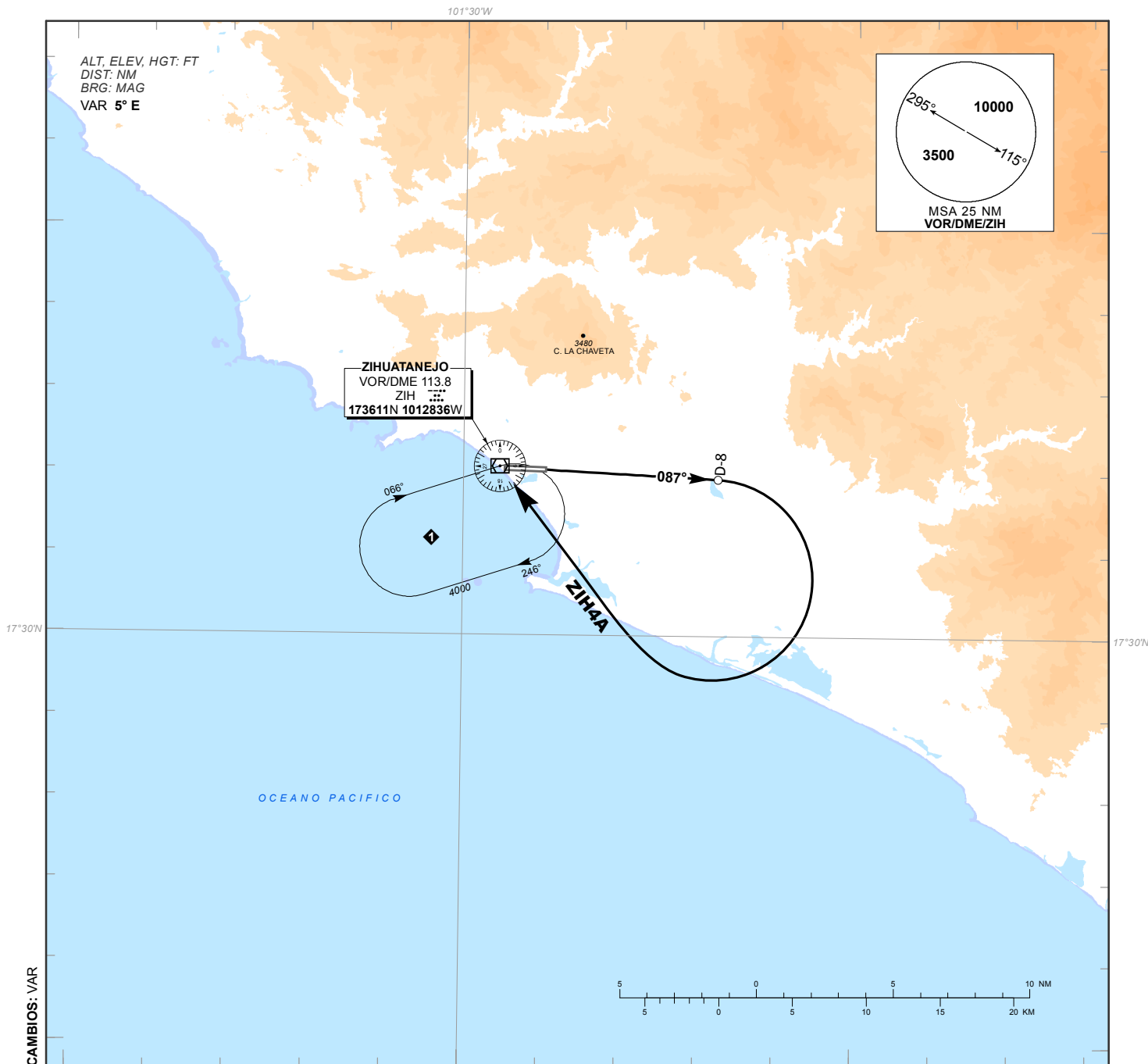
TWR <b>118.3</b>		APP <b>121.0</b>						AD ELEV 26 FT	
REGIMEN DE ASCENSO CLIMB REGIME		*PDG VEL (GS) KTS	80	100	120	140	160	180	200
*PDG: PENDIENTE DE DISEÑO DEL PROCEDIMIENTO / PROCEDURE DESIGN GRADIENT		3.94% (FT/MIN)	<b>320</b>	<b>400</b>	<b>480</b>	<b>560</b>	<b>640</b>	<b>720</b>	<b>800</b>

ASCIENDA POR RADIAL 087° HASTA D-8 (EN CASO DE FALLA DEL DME HASTA ALCANZAR 2000 FT ) EFECTUE VIRAJE DE GOTA A LA DERECHA DENTRO DE 11 NM HACIA EL VOR/DME/ZIH Y ABANDONELO DE ACUERDO CON LA (1) ALTITUD MINIMA DE LA RUTA ASIGNADA O INSTRUCCIONES DEL ATC  
CLIMB VIA ZIH R-087° TO D-8 ZIH (OR 2000 FT IN CASE OF DME FAILURE) THEN TURN RIGHT WITHIN 11 NM TO VOR/DME/ZIH AND CROSS IT ACCORDING TO THE (1) MINIMUM CROSSING ALTITUDE OR ATC INSTRUCTIONS

ESTA SALIDA REQUIERE UN GRADIENTE MINIMO DE ASCENSO DE 240 FT/NM HASTA ALCANZAR 1000 FT  
THIS SID REQUIRES A MINIMUM CLIMB GRADIENT OF 240 FT/NM UNTIL CROSSING 1000 FT

(1) ALTITUD MINIMA PARA ABANDONAR EL VOR/DME/ZIH:  
(1) MINIMUM CROSSING ALTITUDE AT VOR/DME/ZIH:

A/TO	MLM	V-39	UJ-17	5000	A/TO	ZLO	V-1	J-1	3500
A/TO	TLC		UJ-30	8400	A/TO	COL		UJ-9	4000
A/TO	ILENA	V-24	UJ-57, UT-118-121	6500	A/TO	GDL		UJ-27	6000
A/TO	ACA	V-1-3	J-1, UJ-9	3000	A/TO	UPN	V-3	UJ-7	5500



CARTA DE SALIDA NORMALIZADA -  
VUELO POR INSTRUMENTOS (SID)  
STANDARD DEPARTURE CHART - INSTRUMENT (SID)

IXTAPA-ZIHUATANEJO / IXTAPA-ZIHUATANEJO INTL (MMZH)  
RWY 09

ZIH2C

TA 18500									
TWR <b>118.3</b>		APP <b>121.0</b>				AD ELEV 26 FT			
REGIMEN DE ASCENSO CLIMB REGIME		*PDG VEL (GS) KTS	80	100	120	140	160	180	200
*PDG: PENDIENTE DE DISEÑO DEL PROCEDIMIENTO / PROCEDURE DESIGN GRADIENT		3.94% (FT/MIN)	<b>320</b>	<b>400</b>	<b>480</b>	<b>560</b>	<b>640</b>	<b>720</b>	<b>800</b>

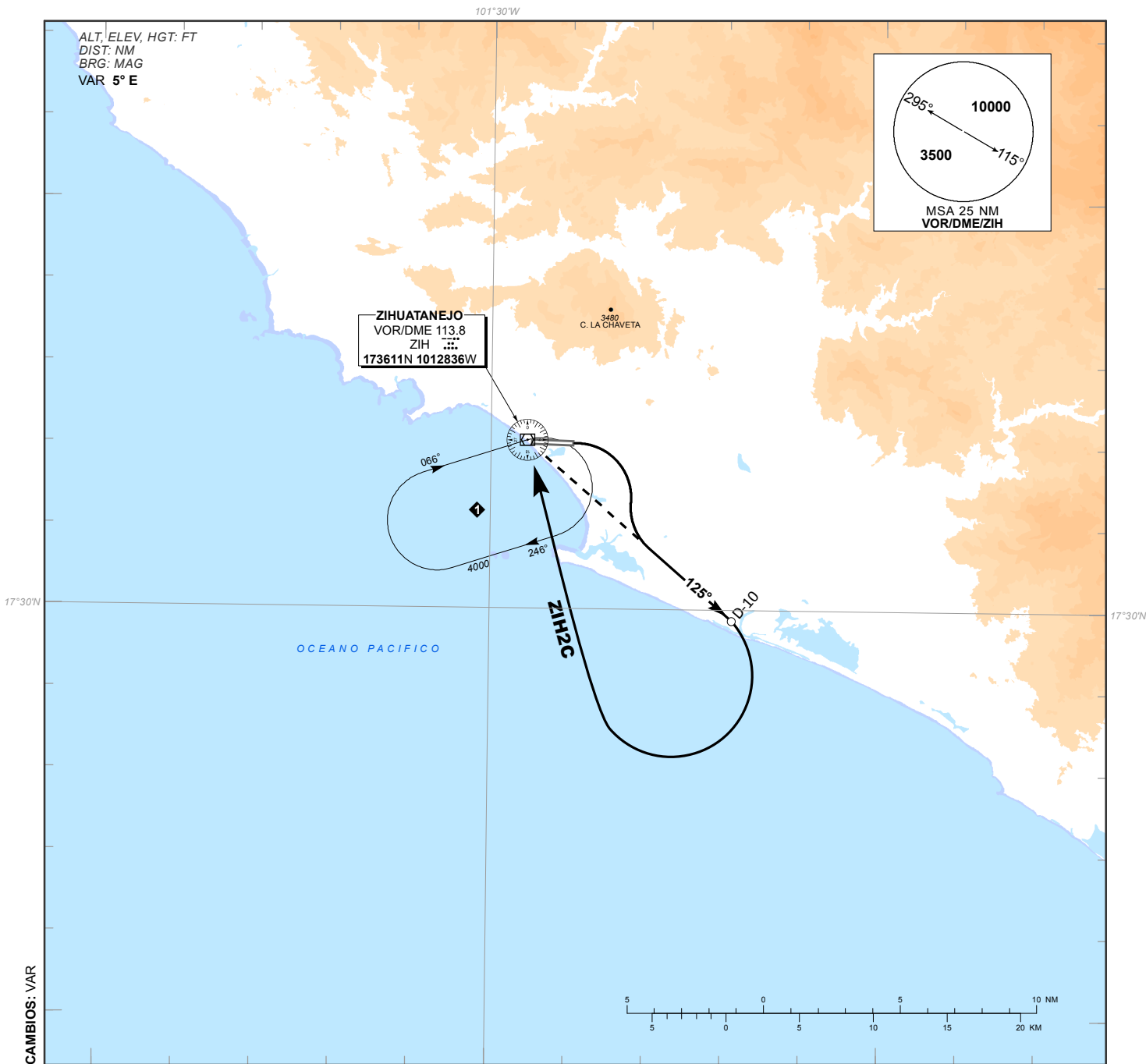
ASCIENDA Y MANTENGA RUMBO DE PISTA HASTA ALCANZAR 500 FT, E INTERCEPTE EN ASCENSO EL RADIAL 125°. EN D-10 VIRE A LA DERECHA HACIA EL VOR/DME/ZIH Y ABANDONALO DE ACUERDO CON LA (1) ALTITUD MINIMA DE LA RUTA ASIGNADA O INSTRUCCIONES DEL ATC  
CLIMB ON RUNWAY HEADING UNTIL REACHING 500 FT CONTINUE CLIMB AND INTERCEPT ZIH R-125° AT D-10 ZIH THEN TURN RIGHT TO VOR/DME/ZIH AND CROSS IT ACCORDING TO THE (1) MINIMUM CROSSING ALTITUDE OR ATC INSTRUCTIONS

ESTA SALIDA REQUIERE UN GRADIENTE MINIMO DE ASCENSO DE 240 FT/NM HASTA ALCANZAR 1000 FT  
THIS SID REQUIRES A MINIMUM CLIMB GRADIENT OF 240 FT/NM UNTIL CROSSING 1000 FT

(1) ALTITUD MINIMA PARA ABANDONAR EL VOR/DME/ZIH:

(1) MINIMUM CROSSING ALTITUDE AT VOR/DME/ZIH:

A / TO	MLM	V-39	UJ-17	5000	A / TO	ZLO	V-1	J-1	3500
A / TO	TLC		UJ-30	8400	A / TO	COL		UJ-9	4000
A / TO	ILENA	V-24	UJ-57, UT-118-121	6500	A / TO	GDL		UJ-27	6000
A / TO	ACA	V-1-3	J-1, UJ-9	3000	A / TO	UPN	V-3	UJ-7	5500



CARTA DE SALIDA NORMALIZADA -  
VUELO POR INSTRUMENTOS (SID)  
STANDARD DEPARTURE CHART - INSTRUMENT (SID)

IXTAPA-ZIHUATANEJO / IXTAPA-ZIHUATANEJO INTL (MMZH)

RNP RWY 09

TABRA2A, IGSAT2A, IKLUB2A,  
VILTO2A, ILENA2A, AVURO2C

TA 18500

TWR <b>118.3</b>	APP <b>121.0</b>	AD ELEV 26 FT
---------------------	---------------------	---------------

RMK: - GNSS REQUERIDO / GNSS REQUIRED  
- MINIMUM PDG: TABRA2A, IGSAT2A, IKLUB2A, VILTO2A, ILENA2A, AVURO2C 5.9% UP TO 6000

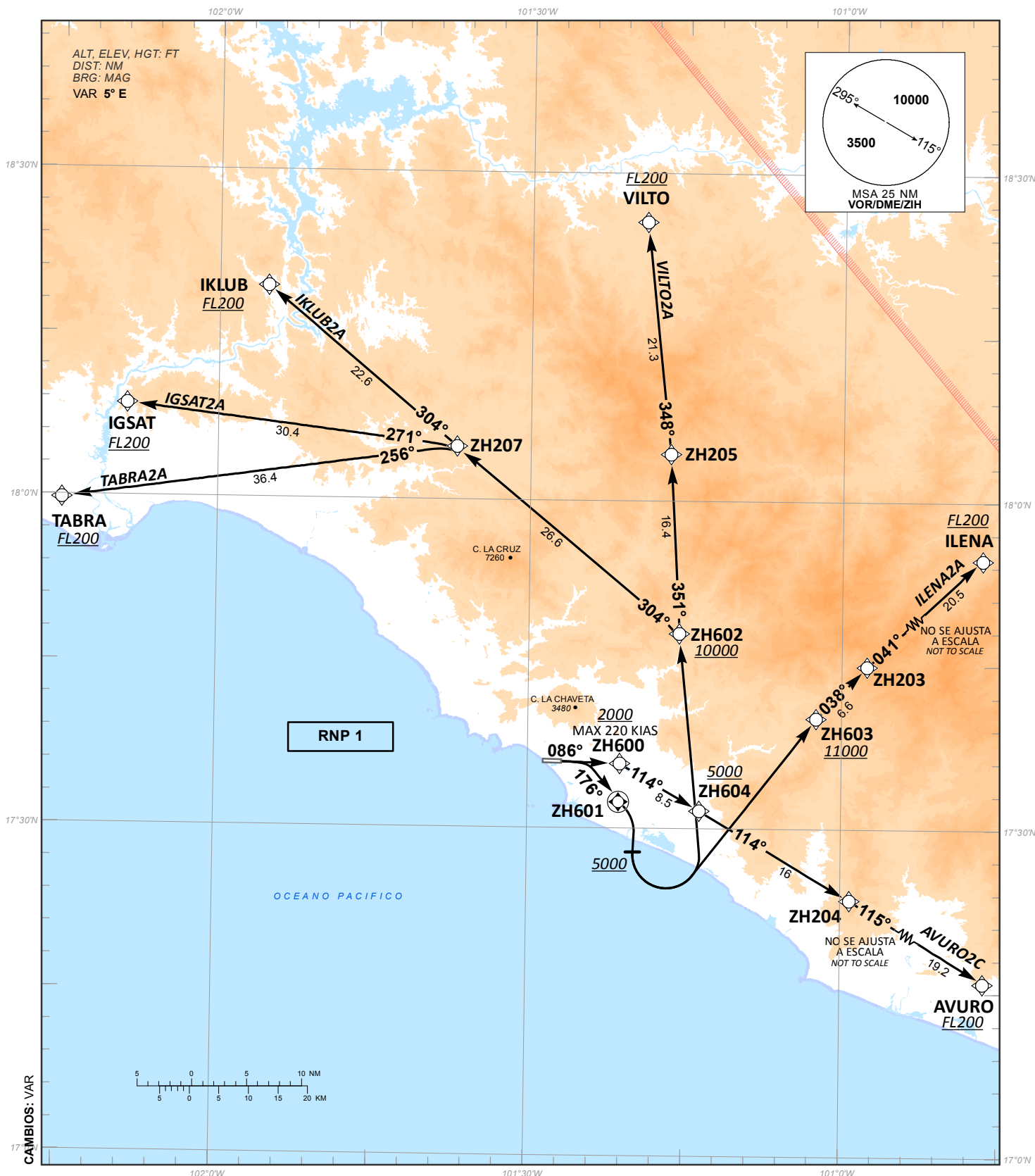


TABLA DE CODIFICACIÓN DEL PROCEDIMIENTO DE SALIDA POR INSTRUMENTOS RNP PISTA 09  
 RUNWAY 09 RNP INSTRUMENTS DEPARTURE PROCEDURE CODING TABLE

## TABRA-2A

Número de serie / Serial Number	Descriptor de trayectoria / Path terminator	Identificador de punto de recorrido / Waypoint Identifier	Sobrevuelo / Fly Over	Curso / derrota Course / Track *MAG (*T)	Variación Magnética / Magnetic variation (*°)	Distancia / Distance (NM)	Dirección del Viraje / Turn direction	Altitud / Altitude (FT)	Velocidad / Speed (KTS)	VPA (*°) / TCH (FT)	Especificación de Navegación / Navigation Specification
001	CF	ZH600	-	086 (091.5)	-5	-	R	+2000	-220	-	RNP 1
002	TF	ZH601	Y	176 (181.5)	-5	3.5	-	-	-	-	RNP 1
003	FA	ZH601	-	176 (181.5)	-5	-	L	+5000	-	-	RNP 1
004	DF	ZH602	-	-	-5	-	-	+10000	-	-	RNP 1
005	TF	ZH207	-	304 (309.6)	-5	26.6	-	-	-	-	RNP 1
006	TF	TABRA	-	256 (262.1)	-5	36.4	-	+FL200	-	-	RNP 1

## IGSAT-2A

Número de serie / Serial Number	Descriptor de trayectoria / Path terminator	Identificador de punto de recorrido / Waypoint Identifier	Sobrevuelo / Fly Over	Curso / derrota Course / Track *MAG (*T)	Variación Magnética / Magnetic variation (*°)	Distancia / Distance (NM)	Dirección del Viraje / Turn direction	Altitud / Altitude (FT)	Velocidad / Speed (KTS)	VPA (*°) / TCH (FT)	Especificación de Navegación / Navigation Specification
001	CF	ZH600	-	086 (091.5)	-5	-	R	+2000	-220	-	RNP 1
002	TF	ZH601	Y	176 (181.5)	-5	3.5	-	-	-	-	RNP 1
003	FA	ZH601	-	176 (181.5)	-5	-	L	+5000	-	-	RNP 1
004	DF	ZH602	-	-	-5	-	-	+10000	-	-	RNP 1
005	TF	ZH207	-	304 (309.6)	-5	26.6	-	-	-	-	RNP 1
006	TF	IGSAT	-	271 (277.0)	-5	30.4	-	+FL200	-	-	RNP 1

## IKLUB-2A

Número de serie / Serial Number	Descriptor de trayectoria / Path terminator	Identificador de punto de recorrido / Waypoint Identifier	Sobrevuelo / Fly Over	Curso / derrota Course / Track *MAG (*T)	Variación Magnética / Magnetic variation (*°)	Distancia / Distance (NM)	Dirección del Viraje / Turn direction	Altitud / Altitude (FT)	Velocidad / Speed (KTS)	VPA (*°) / TCH (FT)	Especificación de Navegación / Navigation Specification
001	CF	ZH600	-	086 (091.5)	-5	-	R	+2000	-220	-	RNP 1
002	TF	ZH601	Y	176 (181.5)	-5	3.5	-	-	-	-	RNP 1
003	FA	ZH601	-	176 (181.5)	-5	-	L	+5000	-	-	RNP 1
004	DF	ZH602	-	-	-5	-	-	+10000	-	-	RNP 1
005	TF	ZH207	-	304 (309.6)	-5	26.6	-	-	-	-	RNP 1
006	TF	IKLUB	-	304 (309.9)	-5	22.6	-	+FL200	-	-	RNP 1

## VILTO-2A

Número de serie / Serial Number	Descriptor de trayectoria / Path terminator	Identificador de punto de recorrido / Waypoint Identifier	Sobrevuelo / Fly Over	Curso / derrota Course / Track *MAG (*T)	Variación Magnética / Magnetic variation (*°)	Distancia / Distance (NM)	Dirección del Viraje / Turn direction	Altitud / Altitude (FT)	Velocidad / Speed (KTS)	VPA (*°) / TCH (FT)	Especificación de Navegación / Navigation Specification
001	CF	ZH600	-	086 (091.5)	-5	-	R	+2000	-220	-	RNP 1
002	TF	ZH601	Y	176 (181.5)	-5	3.5	-	-	-	-	RNP 1
003	FA	ZH601	-	176 (181.5)	-5	-	L	+5000	-	-	RNP 1
004	DF	ZH602	-	-	-5	-	-	+10000	-	-	RNP 1
005	TF	ZH205	-	351 (356.8)	-5	16.4	-	-	-	-	RNP 1
006	TF	VILTO	-	348 (353.8)	-5	21.3	-	+FL200	-	-	RNP 1

## ILENA-2A

Número de serie / Serial Number	Descriptor de trayectoria / Path terminator	Identificador de punto de recorrido / Waypoint Identifier	Sobrevuelo / Fly Over	Curso / derrota Course / Track *MAG (*T)	Variación Magnética / Magnetic variation (*°)	Distancia / Distance (NM)	Dirección del Viraje / Turn direction	Altitud / Altitude (FT)	Velocidad / Speed (KTS)	VPA (*°) / TCH (FT)	Especificación de Navegación / Navigation Specification
001	CF	ZH600	-	086 (091.5)	-5	-	R	+2000	-220	-	RNP 1
002	TF	ZH601	Y	176 (181.5)	-5	3.5	-	-	-	-	RNP 1
003	FA	ZH601	-	176 (181.5)	-5	-	L	+5000	-	-	RNP 1
004	DF	ZH603	-	-	-5	-	-	+11000	-	-	RNP 1
005	TF	ZH203	-	038 (044.2)	-5	6.6	-	-	-	-	RNP 1
006	TF	ILENA	-	041 (046.8)	-5	20.5	-	+FL200	-	-	RNP 1

## AVURO-2C

Número de serie / Serial Number	Descriptor de trayectoria / Path terminator	Identificador de punto de recorrido / Waypoint Identifier	Sobrevuelo / Fly Over	Curso / derrota Course / Track *MAG (*T)	Variación Magnética / Magnetic variation (*°)	Distancia / Distance (NM)	Dirección del Viraje / Turn direction	Altitud / Altitude (FT)	Velocidad / Speed (KTS)	VPA (*°) / TCH (FT)	Especificación de Navegación / Navigation Specification
001	CF	ZH600	-	086 (091.5)	-5	-	R	+2000	-220	-	RNP 1
002	TF	ZH604	-	114 (120.4)	-5	8.5	-	+5000	-	-	RNP 1
003	TF	ZH204	-	114 (120.4)	-5	16.0	-	-	-	-	RNP 1
004	TF	AVURO	-	115 (121.1)	-5	19.2	-	+FL200	-	-	RNP 1

COORDENADAS DE LOS PUNTOS DE RECORRIDO  
WAYPOINT COORDINATES

Punto de recorrido / Waypoint	Coordenadas / Coordinates	Punto de recorrido / Waypoint	Coordenadas / Coordinates
AVURO	17°13'29.3"N	ZH205	18°04'17.3"N
	100°41'57.8"W		101°16'33.7"W
IGSAT	18°08'28.7"N	ZH207	18°04'49.5"N
	102°08'44.7"W		101°37'05.0"W
IKLUB	18°19'23.1"N	ZH600	17°35'55.8"N
	101°55'19.6"W		101°21'10.2"W
VILTO	18°25'32.4"N	ZH601	17°32'25.00"N
	101°19'00.1"W		101°21'16.1"W
ILENA	17°59'00.0"N	ZH602	17°47'51.9"N
	100°41'55.4"W		101°15'35.9"W
TABRA	17°59'44.9"N	ZH603	17°40'09.1"N
	102°14'52.7"W		101°02'26.1"W
ZH203	17°44'55.1"N	ZH604	17°31'38.3"N
	100°57'35.4"W		101°13'32.2"W
ZH204	17°23'30.3"N		
	100°59'07.1"W		

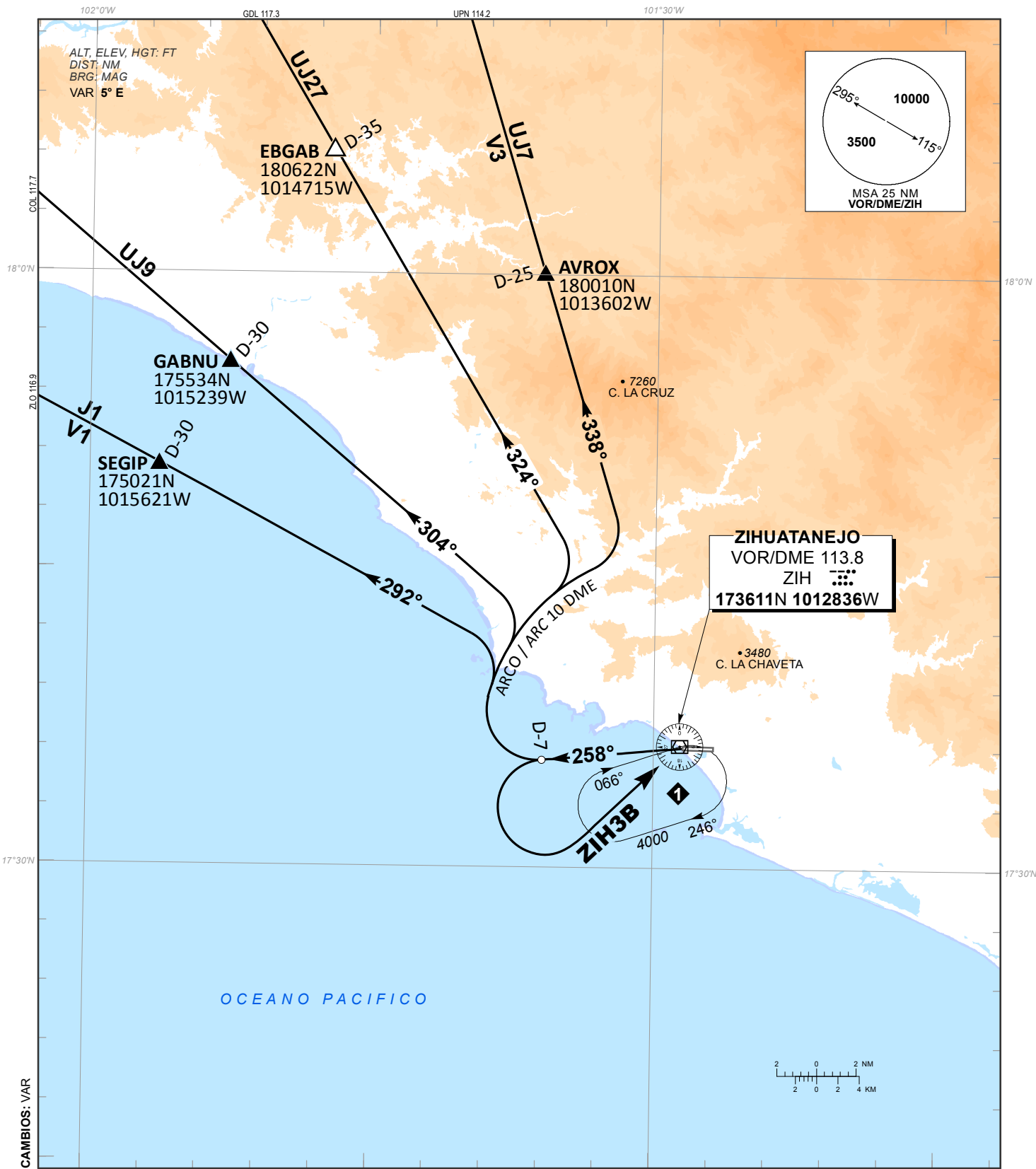
CARTA DE SALIDA NORMALIZADA -  
VUELO POR INSTRUMENTOS (SID)  
STANDARD DEPARTURE CHART - INSTRUMENT (SID)

IXTAPA-ZIHUATANEJO / IXTAPA-ZIHUATANEJO INTL (MMZH)

RWY 27

**SEGI3, GABNU4, EBGAB4, AVROX4, ZIH3B**

TA 18500	TWR <b>118.3</b>	APP <b>121.0</b>	AD ELEV 26 FT
RMK: -			



**SALIDAS PISTA 27:**

**SALIDAS:**    **SEGIP TRES**            **(SEGIP3)**  
                  **GABNU CUATRO**        **(GABNU4)**  
                  **EBGAB CUATRO**            **(EBGAB4)**  
                  **AVROX CUATRO**            **(AVROX4)**

ASCIENDA POR **RADIAL 258°** HASTA **D-7**, EFECTUE VIRAJE A LA **DERECHA** Y PROSIGA EN **ARCO 10 DME** HASTA INTERCEPTAR EL RADIAL CORRESPONDIENTE DEL **VOR/DME/ZIH** HACIA LOS FIJOS RESPECTIVOS: **SEGIP, GABNU, EBGAB, O AVROX** Y CONTINUE EN RUTA ASIGNADA O INSTRUCCIONES DEL ATC

LAS SALIDAS **SEGIP TRES** Y **GABNU CUATRO** REQUIEREN UN GRADIENTE MINIMO DE ASCENSO DE **240 FT/NM** HASTA ALCANZAR **3000 FT**

**REGIMEN DE ASCENSO/ RATE OF CLIMB**

**\*PDG: PENDIENTE DE DISEÑO DEL PROCEDIMIENTO / PROCEDURE DESIGN GRADIENT**

<b>*PDG VEL (GS) KTS</b>	<b>80</b>	<b>100</b>	<b>120</b>	<b>140</b>	<b>160</b>	<b>180</b>	<b>200</b>
<b>3.94% (FT/MIN)</b>	<b>320</b>	<b>400</b>	<b>480</b>	<b>560</b>	<b>640</b>	<b>720</b>	<b>800</b>

LA SALIDA **EBGAB CUATRO** REQUIERE UN GRADIENTE MINIMO DE ASCENSO DE **320 FT/NM** HASTA ALCANZAR **8000 FT**

**REGIMEN DE ASCENSO/ RATE OF CLIMB**

**\*PDG: PENDIENTE DE DISEÑO DEL PROCEDIMIENTO / PROCEDURE DESIGN GRADIENT**

<b>*PDG VEL (GS) KTS</b>	<b>80</b>	<b>100</b>	<b>120</b>	<b>140</b>	<b>160</b>	<b>180</b>	<b>200</b>
<b>5.26% (FT/MIN)</b>	<b>427</b>	<b>533</b>	<b>640</b>	<b>747</b>	<b>853</b>	<b>960</b>	<b>1067</b>

LA SALIDA **AVROX CUATRO** REQUIERE UN GRADIENTE MINIMO DE ASCENSO DE **380 FT/NM** HASTA ALCANZAR **9000 FT**

**REGIMEN DE ASCENSO/ RATE OF CLIMB**

**\*PDG: PENDIENTE DE DISEÑO DEL PROCEDIMIENTO / PROCEDURE DESIGN GRADIENT**

<b>*PDG VEL (GS) KTS</b>	<b>80</b>	<b>100</b>	<b>120</b>	<b>140</b>	<b>160</b>	<b>180</b>	<b>200</b>
<b>6.25% (FT/MIN)</b>	<b>507</b>	<b>633</b>	<b>760</b>	<b>887</b>	<b>1013</b>	<b>1140</b>	<b>1267</b>

**SALIDA:**    **ZIHUATANEJO**            **(ZIH3B)**  
                  **TRES BRAVO**

ASCIENDA POR **RADIAL 258°** HASTA **D-7 (EN CASO DE FALLA DEL DME HASTA ALCANZAR 1500 FT)**, EFECTUE VIRAJE DE GOTA A LA **IZQUIERDA** DENTRO DE **10 NM** HACIA EL **VOR/DME/ZIH** Y ABANDONELO DE ACUERDO A LA (1) ALTITUD MINIMA DE LA RUTA ASIGNADA O INSTRUCCIONES DEL ATC

(1) ALTITUD MINIMA PARA ABANDONAR EL **VOR/DME/ZIH**:  
 (1) **MINIMUM CROSSING ALTITUDE AT VOR/DME/ZIH:**

A/TO	MLM	V-39	UJ-17	5000
A/TO	TLC		UJ-30	8400
A/TO	ILENA	V-24	UJ-57, UT-118-121	6500
A/TO	ACA	V-1-3	J-1, UJ-9	3000
A/TO	ZLO	V-1	J-1	3500
A/TO	COL		UJ-9	4000
A/TO	GDL		UJ-27	6000
A/TO	UPN	V-3	UJ-7	5500

**DEPARTURES RWY 27:**

**DEPARTURES:**    **SEGIP THREE**            **(SEGIP3)**  
                          **GABNU FOUR**            **(GABNU4)**  
                          **EBGAB FOUR**            **(EBGAB4)**  
                          **AVROX FOUR**            **(AVROX4)**

CLIMB VIA **ZIH R-258°** TO **D-7 ZIH**, THEN TURN **RIGHT** AND PROCEED ON THE **ZIH 10 DME ARC** TO INTERCEPT THE CORRESPONDING RADIAL FROM **VOR/DME/ZIH** TO **SEGIP, GABNU, EBGAB** OR **AVROX** AND CONTINUE ON THE ASSIGNED ROUTE OR ATC INSTRUCTIONS

THE SID's **SEGIP THREE** AND **GABNU FOUR** REQUIRE A **MINIMUM CLIMB GRADIENT OF 240 FT/NM** UNTIL CROSSING **3000 FT**

THE SID **EBGAD FOUR** REQUIRES A **MINIMUM CLIMB GRADIENT OF 320 FT/NM** UNTIL CROSSING **8000 FT**

THE SID **AVROX FOUR** REQUIRES A **MINIMUM CLIMB GRADIENT OF 380 FT/NM** UNTIL CROSSING **9000 FT**

**DEPARTURE:**    **ZIHUATANEJO**            **(ZIH3B)**  
                          **THREE BRAVO**

CLIMB VIA **ZIH R-258°** TO **D-7 ZIH (OR 1500 FT IN CASE OF DME FAILURE)**, THEN TURN **LEFT** WITHIN **10 NM** TO **VOR/DME/ZIH** AND CROSS IT ACCORDING TO THE (1) **MINIMUM CROSSING ALTITUDE** OR ATC INSTRUCTIONS

CARTA DE SALIDA NORMALIZADA -  
VUELO POR INSTRUMENTOS (SID)  
STANDARD DEPARTURE CHART - INSTRUMENT (SID)

IXTAPA-ZIHUATANEJO / IXTAPA-ZIHUATANEJO INTL (MMZH)

RNP RWY 27

TABRA2B, IGSAT2B, IKLUB2B,  
VILTO2B, ILENA2B, AVURO2D

TA 18500

TWR <b>118.3</b>	APP <b>121.0</b>	AD ELEV 26 FT
---------------------	---------------------	---------------

RMK: - GNSS REQUERIDO / GNSS REQUIRED  
- MINIMUM PDG: TABRA2B, IGSAT2B, IKLUB2B, VILTO2B, ILENA2B, AVURO2D 6.1% UP TO 6000



TABLA DE CODIFICACIÓN DEL PROCEDIMIENTO DE SALIDA POR INSTRUMENTOS RNP PISTA 27  
 RUNWAY 27 RNP INSTRUMENTS DEPARTURE PROCEDURE CODING TABLE

## TABRA-2B

Número de serie / Serial Number	Descriptor de trayectoria / Path terminator	Identificador de punto de recorrido / Waypoint Identifier	Sobrevuelo / Fly Over	Curso / derrota Course / Track °MAG (°T)	Variación Magnética / Magnetic variation (°)	Distancia / Distance (NM)	Dirección del Viraje / Turn direction	Altitud / Altitude (FT)	Velocidad / Speed (KTS)	VPA (°) / TCH (FT)	Especificación de Navegación / Navigation Specification
001	CF	ZH700	Y	266 (271.5)	-5	-	R	+1500	-	-	RNP 1
002	TF	ZH701	-	333 (339.2)	-5	16.3	-	+6000	-	-	RNP 1
003	TF	ZH702	-	333 (339.2)	-5	4.5	L	-	-	-	RNP 1
004	TF	TABRA	-	271 (277.0)	-5	33.2	-	+FL200	-	-	RNP 1

## IGSAT-2B

Número de serie / Serial Number	Descriptor de trayectoria / Path terminator	Identificador de punto de recorrido / Waypoint Identifier	Sobrevuelo / Fly Over	Curso / derrota Course / Track °MAG (°T)	Variación Magnética / Magnetic variation (°)	Distancia / Distance (NM)	Dirección del Viraje / Turn direction	Altitud / Altitude (FT)	Velocidad / Speed (KTS)	VPA (°) / TCH (FT)	Especificación de Navegación / Navigation Specification
001	CF	ZH700	Y	266 (271.5)	-5	-	R	+1500	-	-	RNP 1
002	TF	ZH701	-	333 (339.2)	-5	16.3	-	+6000	-	-	RNP 1
003	TF	ZH702	-	333 (339.2)	-5	4.5	L	-	-	-	RNP 1
004	TF	IGSAT	-	289 (295.1)	-5	29.9	-	+FL200	-	-	RNP 1

## IKLUB-2B

Número de serie / Serial Number	Descriptor de trayectoria / Path terminator	Identificador de punto de recorrido / Waypoint Identifier	Sobrevuelo / Fly Over	Curso / derrota Course / Track °MAG (°T)	Variación Magnética / Magnetic variation (°)	Distancia / Distance (NM)	Dirección del Viraje / Turn direction	Altitud / Altitude (FT)	Velocidad / Speed (KTS)	VPA (°) / TCH (FT)	Especificación de Navegación / Navigation Specification
001	CF	ZH700	Y	266 (271.5)	-5	-	R	+1500	-	-	RNP 1
002	TF	ZH701	-	333 (339.2)	-5	16.3	-	+6000	-	-	RNP 1
003	TF	ZH702	-	333 (339.2)	-5	4.5	L	-	-	-	RNP 1
004	TF	IKLUB	-	323 (328.7)	-5	27.6	-	+FL200	-	-	RNP 1

## VILTO-2B

Número de serie / Serial Number	Descriptor de trayectoria / Path terminator	Identificador de punto de recorrido / Waypoint Identifier	Sobrevuelo / Fly Over	Curso / derrota Course / Track °MAG (°T)	Variación Magnética / Magnetic variation (°)	Distancia / Distance (NM)	Dirección del Viraje / Turn direction	Altitud / Altitude (FT)	Velocidad / Speed (KTS)	VPA (°) / TCH (FT)	Especificación de Navegación / Navigation Specification
001	CF	ZH700	Y	266 (271.5)	-5	-	R	+1500	-	-	RNP 1
002	TF	ZH701	-	333 (339.2)	-5	16.3	-	+6000	-	-	RNP 1
003	TF	ZH702	-	333 (339.2)	-5	4.5	R	-	-	-	RNP 1
004	TF	VILTO	-	028 (034.3)	-5	35.9	-	+FL200	-	-	RNP 1

## ILENA-2B

Número de serie / Serial Number	Descriptor de trayectoria / Path terminator	Identificador de punto de recorrido / Waypoint Identifier	Sobrevuelo / Fly Over	Curso / derrota Course / Track °MAG (°T)	Variación Magnética / Magnetic variation (°)	Distancia / Distance (NM)	Dirección del Viraje / Turn direction	Altitud / Altitude (FT)	Velocidad / Speed (KTS)	VPA (°) / TCH (FT)	Especificación de Navegación / Navigation Specification
001	CF	ZH700	Y	266 (271.5)	-5	-	L	+1500	-	-	RNP 1
002	DF	ZH703	-	-	-5	-	-	+6000	-250	-	RNP 1
003	TF	ZH704	-	044 (050.1)	-5	7.1	-	-	-	-	RNP 1
004	TF	ZH705	-	045 (051.2)	-5	12.5	-	+11000	-	-	RNP 1
005	TF	ZH706	-	045 (051.2)	-5	5.0	-	+13000	-	-	RNP 1
006	TF	ILENA	-	048 (054.0)	-5	21.4	-	+FL200	-	-	RNP 1

## AVURO-2D

Número de serie / Serial Number	Descriptor de trayectoria / Path terminator	Identificador de punto de recorrido / Waypoint Identifier	Sobrevuelo / Fly Over	Curso / derrota Course / Track °MAG (°T)	Variación Magnética / Magnetic variation (°)	Distancia / Distance (NM)	Dirección del Viraje / Turn direction	Altitud / Altitude (FT)	Velocidad / Speed (KTS)	VPA (°) / TCH (FT)	Especificación de Navegación / Navigation Specification
001	CF	ZH700	Y	266 (271.5)	-5	-	L	+1500	-	-	RNP 1
002	DF	ZH703	-	-	-5	-	-	+6000	-250	-	RNP 1
003	TF	ZH704	-	044 (050.1)	-5	7.1	R	-	-	-	RNP 1
004	TF	ZH200	-	119 (124.7)	-5	18.4	-	-	-	-	RNP 1
005	TF	AVURO	-	120 (125.7)	-5	19.5	-	+FL200	-	-	RNP 1

COORDENADAS DE LOS PUNTOS DE RECORRIDO  
WAYPOINT COORDINATES

Punto de recorrido / Waypoint	Coordenadas / Coordinates	Punto de recorrido / Waypoint	Coordenadas / Coordinates
AVURO	17°13'29.3"N	ZH700	17°36'13.4"N
	100°41'57.8"W		101°32'31.6"W
IGSAT	18°08'28.7"N	ZH701	17°51'33.6"N
	102°08'44.7"W		101°38'36.8"W
IKLUB	18°19'23.1"N	ZH702	17°55'44.7"N
	101°55'19.6"W		101°40'16.6"W
VILTO	18°25'32.4"N	ZH703	17°30'52.6"N
	101°19'00.1"W		101°19'59.5"W
ILENA	17°59'00.0"N	ZH704	17°35'26.7"N
	100°41'55.4"W		101°14'17.5"W
TABRA	17°59'44.9"N	ZH705	17°43'17.0"N
	102°14'52.7"W		101°04'07.5"W
ZH200	17°24'55.3"N	ZH706	17°46'24.4"N
	100°58'28.9"W		101°00'03.9"W

CARTA DE LLEGADA NORMALIZADA -  
VUELO POR INSTRUMENTOS (STAR)

IXTAPA-ZIHUATANEJO / IXTAPA-ZIHUATANEJO INTL (MMZH)

RNP RWY 09

STANDARD ARRIVAL CHART - INSTRUMENT (STAR)

TABRA2C, IGSAT2C, IKLUB2C,  
VILTO2C, IKLEM2C, AVURO2E

TA 18500

TWR <b>118.3</b>	APP <b>121.0</b>	AD ELEV 26 FT
---------------------	---------------------	---------------

RMK: - GNSS REQUERIDO GNSS REQUIRED  
- DE TABRA, IGSAT, IKLUB, VILTO, IKLEM O AVURO CONTINUE EN LOS PUNTOS DE RECORRIDO, ALTITUDES Y TRAYECTORIAS MOSTRADAS, HASTA EL IAF CORRESPONDIENTE Y CONTINUE EN PROCEDIMIENTO DE APROXIMACIÓN O DE ACUERDO A INSTRUCCIONES DEL ATC FROM TABRA, IGSAT, IKLUB, VILTO, IKLEM OR AVURO CONTINUE TO THE WAYPOINTS, ALTITUDES AND TRACKS SHOWN, TO THE CORRESPONDING IAF AND CONTINUE ON APPROACH PROCEDURE OR ACCORDING TO ATC INSTRUCTIONS

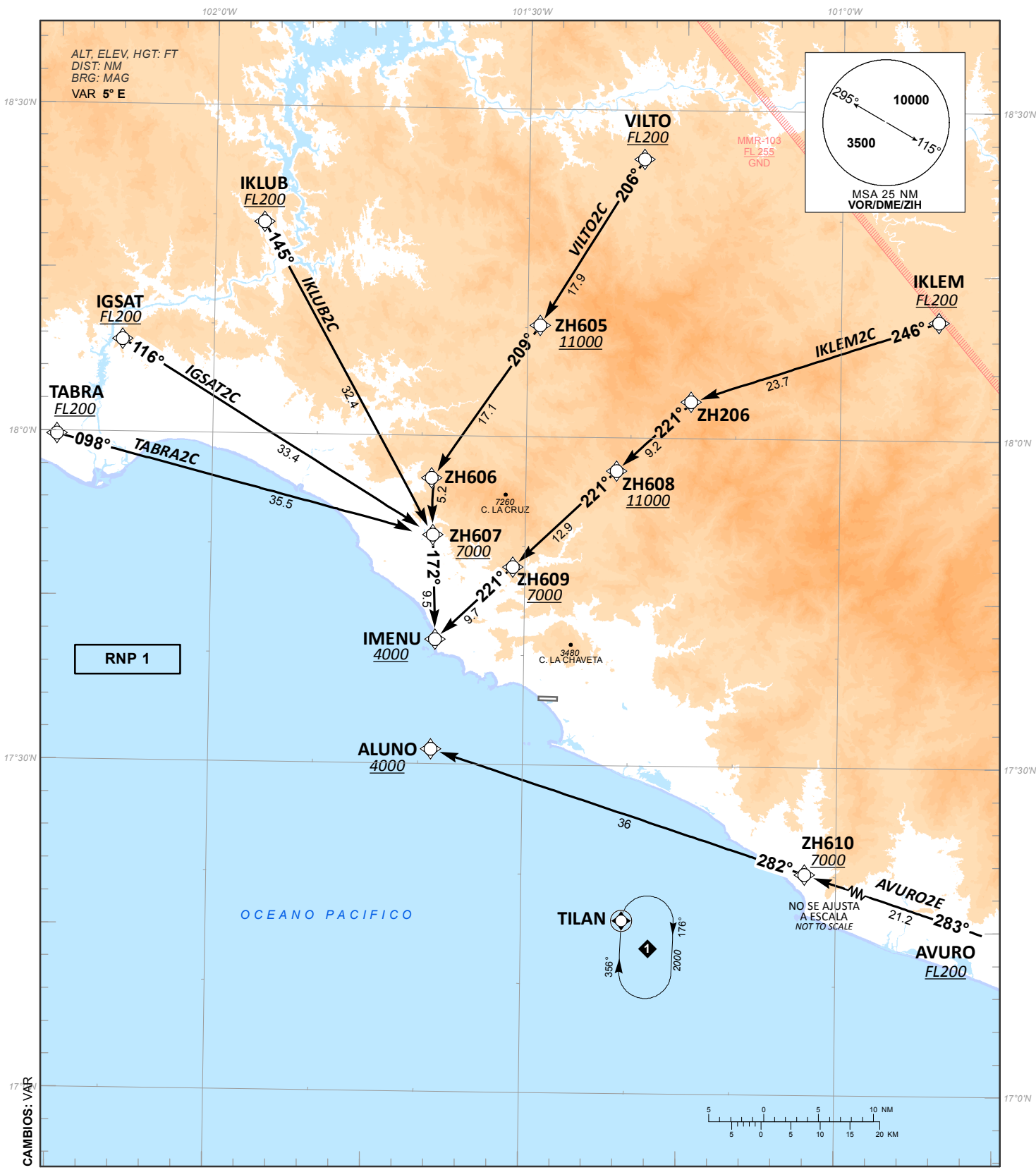


TABLA DE CODIFICACIÓN DEL PROCEDIMIENTO DE LLEGADA POR INSTRUMENTOS RNP PISTA 09  
 RUNWAY 09 RNP INSTRUMENTS ARRIVAL PROCEDURE CODING TABLE

## TABRA-2C

Número de serie / Serial Number	Descriptor de trayectoria / Path terminator	Identificador de punto de recorrido / Waypoint Identifier	Sobrevuelo / Fly Over	Curso / derrota Course / Track °MAG (°T)	Variación Magnética / Magnetic variation (°)	Distancia / Distance (NM)	Dirección del Viraje / Turn direction	Altitud / Altitude (FT)	Velocidad / Speed (KTS)	VPA (°) / TCH (FT)	Especificación de Navegación / Navigation Specification
001	IF	TABRA	-	-	-5	-	-	+FL200	-	-	RNP 1
002	TF	ZH607	-	098 (104.2)	-5	35.5	R	+7000	-	-	RNP 1
003	TF	IMENU	-	172 (178.0)	-5	9.5	-	+4000	-	-	RNP 1

## IGSAT-2C

Número de serie / Serial Number	Descriptor de trayectoria / Path terminator	Identificador de punto de recorrido / Waypoint Identifier	Sobrevuelo / Fly Over	Curso / derrota Course / Track °MAG (°T)	Variación Magnética / Magnetic variation (°)	Distancia / Distance (NM)	Dirección del Viraje / Turn direction	Altitud / Altitude (FT)	Velocidad / Speed (KTS)	VPA (°) / TCH (FT)	Especificación de Navegación / Navigation Specification
001	IF	IGSAT	-	-	-5	-	-	+FL200	-	-	RNP 1
002	TF	ZH607	-	116 (121.4)	-5	33.4	R	+7000	-	-	RNP 1
003	TF	IMENU	-	172 (178.0)	-5	9.5	-	+4000	-	-	RNP 1

## IKLUB-2C

Número de serie / Serial Number	Descriptor de trayectoria / Path terminator	Identificador de punto de recorrido / Waypoint Identifier	Sobrevuelo / Fly Over	Curso / derrota Course / Track °MAG (°T)	Variación Magnética / Magnetic variation (°)	Distancia / Distance (NM)	Dirección del Viraje / Turn direction	Altitud / Altitude (FT)	Velocidad / Speed (KTS)	VPA (°) / TCH (FT)	Especificación de Navegación / Navigation Specification
001	IF	IKLUB	-	-	-5	-	-	+FL200	-	-	RNP 1
002	TF	ZH607	-	145 (151.0)	-5	32.4	R	+7000	-	-	RNP 1
003	TF	IMENU	-	172 (178.0)	-5	9.5	-	+4000	-	-	RNP 1

## VILTO-2C

Número de serie / Serial Number	Descriptor de trayectoria / Path terminator	Identificador de punto de recorrido / Waypoint Identifier	Sobrevuelo / Fly Over	Curso / derrota Course / Track °MAG (°T)	Variación Magnética / Magnetic variation (°)	Distancia / Distance (NM)	Dirección del Viraje / Turn direction	Altitud / Altitude (FT)	Velocidad / Speed (KTS)	VPA (°) / TCH (FT)	Especificación de Navegación / Navigation Specification
001	IF	VILTO	-	-	-5	-	-	+FL200	-	-	RNP 1
002	TF	ZH605	-	206 (211.5)	-5	17.9	-	+11000	-	-	RNP 1
003	TF	ZH606	-	209 (214.7)	-5	17.1	L	-	-	-	RNP 1
004	TF	ZH607	-	172 (178.0)	-5	5.2	-	+7000	-	-	RNP 1
005	TF	IMENU	-	172 (178.0)	-5	9.5	-	+4000	-	-	RNP 1

## IKLEM-2C

Número de serie / Serial Number	Descriptor de trayectoria / Path terminator	Identificador de punto de recorrido / Waypoint Identifier	Sobrevuelo / Fly Over	Curso / derrota Course / Track °MAG (°T)	Variación Magnética / Magnetic variation (°)	Distancia / Distance (NM)	Dirección del Viraje / Turn direction	Altitud / Altitude (FT)	Velocidad / Speed (KTS)	VPA (°) / TCH (FT)	Especificación de Navegación / Navigation Specification
001	IF	IKLEMS	-	-	-5	-	-	+FL200	-	-	RNP 1
002	TF	ZH206	-	246 (251.8)	-5	23.7	R	-	-	-	RNP 1
003	TF	ZH608	-	221 (226.6)	-5	9.2	-	+11000	-	-	RNP 1
004	TF	ZH609	-	221 (226.5)	-5	12.9	-	+7000	-	-	RNP 1
005	TF	IMENU	-	221 (226.5)	-5	9.7	-	+4000	-	-	RNP 1

AVURO-2E

Número de serie / Serial Number	Descriptor de trayectoria / Path terminator	Identificador de punto de recorrido / Waypoint Identifier	Sobrevuelo / Fly Over	Curso / derrota Course / Track °MAG (°T)	Variación Magnética / Magnetic variation (°)	Distancia / Distance (NM)	Dirección del Viraje / Turn direction	Altitud / Altitude (FT)	Velocidad / Speed (KTS)	VPA (°) / TCH (FT)	Especificación de Navegación / Navigation Specification
001	IF	AVURO	-	-	-5	-	-	+FL200	-	-	RNP 1
002	TF	ZH610	-	283 (288.5)	-5	21.2	-	+7000	-	-	RNP 1
003	TF	ALUNO	-	282 (288.1)	-5	36.0	-	+4000	-	-	RNP 1

CODIFICACIÓN DE LAS ESPERAS / CODING TABLE FOR HOLDINGS

Descriptor de trayectoria / Path terminator	Identificador de punto de recorrido / Waypoint Identifier	Rumbo de acercamiento / Approach heading °M (°T)	Tiempo / Time	Dirección del viraje / Turn direction	Altitud mínima / Minimum altitude (FT)	Altitud máxima / Maximum altitude (FT)	Límite de Velocidad / Speed Limit (KT)	Declinación magnética / Magnetic declination (°)	Especificación de Navegación / Navigation Specification
Espera / Holding	TILAN	356 (001.5)	1 Minuto / Minute	Derecha / Right	2000	15000	230	-5	RNP 1

COORDENADAS DE LOS PUNTOS DE RECORRIDO WAYPOINT COORDINATES

Punto de recorrido / Waypoint	Coordenadas / Coordinates	Punto de recorrido / Waypoint	Coordenadas / Coordinates
ALUNO	17°31'21.5"N	TILAN	17°15'50.7"N
	101°38'45.4"W		101°20'22.9"W
AVURO	17°13'29.3"N	ZH206	18°03'22.4"N
	100°41'57.8"W		101°14'17.8"W
IGSAT	18°08'28.7"N	ZH605	18°10'13.8"N
	102°08'44.7"W		101°28'49.5"W
IKLUB	18°19'23.1"N	ZH606	17°56'09.0"N
	101°55'19.6"W		101°39'00.4"W
VILTO	18°25'32.4"N	ZH607	17°50'57.3"N
	101°19'00.1"W		101°38'49.2"W
IKLEM	18°10'49.2"N	ZH608	17°56'59.3"N
	100°50'38.8"W		101°21'20.4"W
IMENU	17°41'23.7"N	ZH609	17°48'04.9"N
	101°38'28.8"W		101°31'08.5"W
TABRA	17°59'44.9"N	ZH610	17°20'13.4"N
	102°14'52.7"W		101°02'58.8"W

CARTA DE LLEGADA NORMALIZADA -  
VUELO POR INSTRUMENTOS (STAR)

IXTAPA-ZIHUATANEJO / IXTAPA-ZIHUATANEJO INTL (MMZH)

RNP RWY 27

STANDARD ARRIVAL CHART - INSTRUMENT (STAR)

TABRA2D, IGSAT2D, IKLUB2D,  
VILTO2D, IKLEM2D, AVURO2F

TA 18500

TWR <b>118.3</b>	APP <b>121.0</b>	AD ELEV 26 FT
---------------------	---------------------	---------------

RMK: - GNSS REQUERIDO GNSS REQUIRED  
- DE TABRA, IGSAT, IKLUB, VILTO, IKLEM O AVURO CONTINUE EN LOS PUNTOS DE RECORRIDO, ALTITUDES Y TRAYECTORIAS MOSTRADAS, HASTA EL IAF CORRESPONDIENTE Y CONTINUE EN PROCEDIMIENTO DE APROXIMACIÓN O DE ACUERDO A INSTRUCCIONES DEL ATC FROM TABRA, IGSAT, IKLUB, VILTO, IKLEM OR AVURO CONTINUE TO THE WAYPOINTS, ALTITUDES AND TRACKS SHOWN, TO THE CORRESPONDING IAF AND CONTINUE ON APPROACH PROCEDURE OR ACCORDING TO ATC INSTRUCTIONS

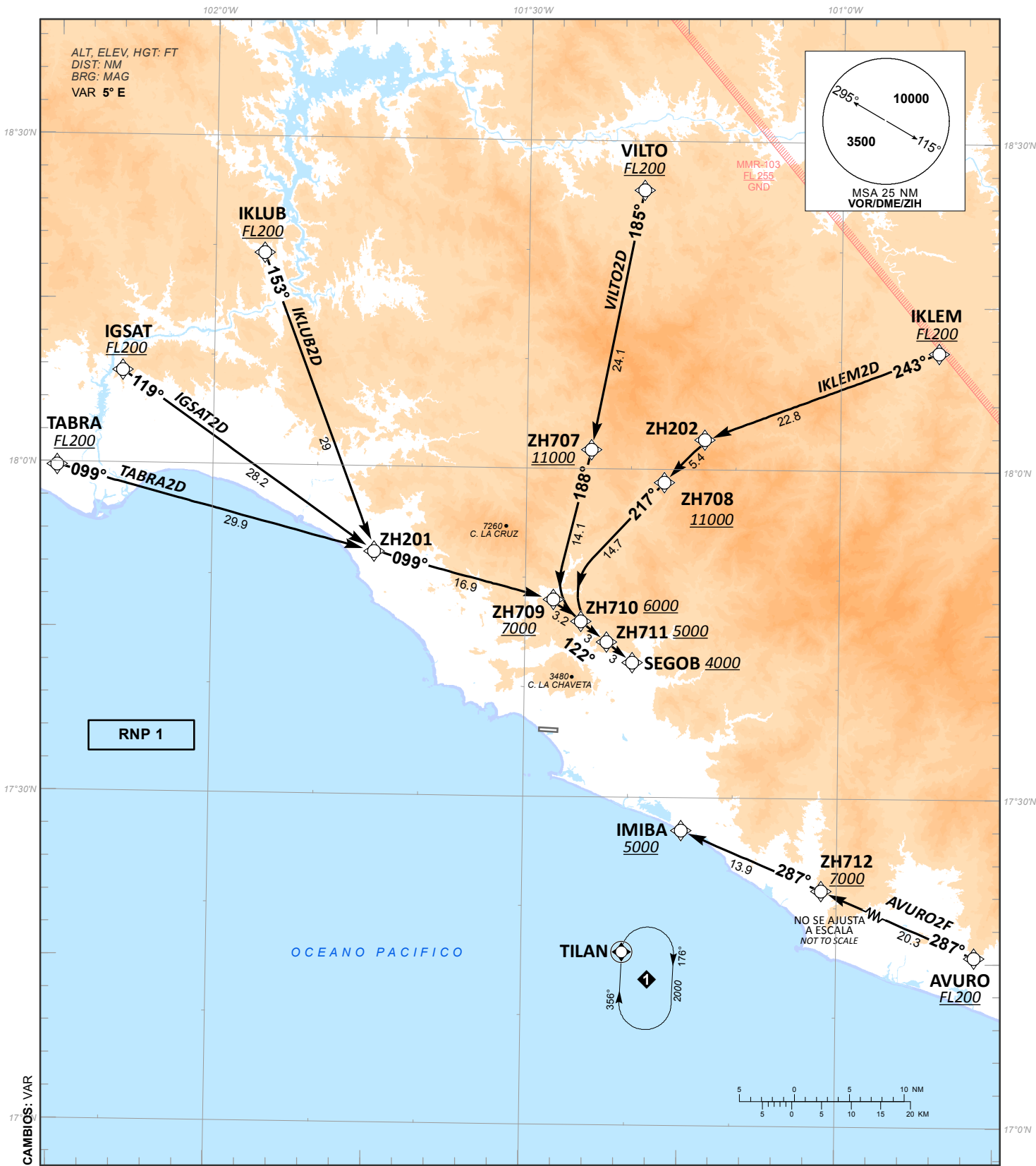


TABLA DE CODIFICACIÓN DEL PROCEDIMIENTO DE LLEGADA POR INSTRUMENTOS RNP PISTA 27  
 RUNWAY 27 RNP INSTRUMENTS ARRIVAL PROCEDURE CODING TABLE

## TABRA-2D

Número de serie / Serial Number	Descriptor de trayectoria / Path terminator	Identificador de punto de recorrido / Waypoint Identifier	Sobrevuelo / Fly Over	Curso / derrota Course / Track °MAG (°T)	Variación Magnética / Magnetic variation (°)	Distancia / Distance (NM)	Dirección del Viraje / Turn direction	Altitud / Altitude (FT)	Velocidad / Speed (KTS)	VPA (°) / TCH (FT)	Especificación de Navegación / Navigation Specification
001	IF	TABRA	-	-	-5	-	-	+FL200	-	-	RNP 1
002	TF	ZH201	-	099 (104.5)	-5	29.9	-	-	-	-	RNP 1
003	TF	ZH709	-	099 (104.3)	-5	16.9	R	+7000	-	-	RNP 1
004	TF	ZH710	-	122 (127.9)	-5	3.2	-	+6000	-	-	RNP 1
005	TF	ZH711	-	122 (128.2)	-5	3	-	+5000	-	-	RNP 1
006	TF	SEGOB	-	122 (128.0)	-5	3	-	+4000	-	-	RNP 1

## IGSAT-2D

Número de serie / Serial Number	Descriptor de trayectoria / Path terminator	Identificador de punto de recorrido / Waypoint Identifier	Sobrevuelo / Fly Over	Curso / derrota Course / Track °MAG (°T)	Variación Magnética / Magnetic variation (°)	Distancia / Distance (NM)	Dirección del Viraje / Turn direction	Altitud / Altitude (FT)	Velocidad / Speed (KTS)	VPA (°) / TCH (FT)	Especificación de Navegación / Navigation Specification
001	IF	IGSAT	-	-	-5	-	-	+FL200	-	-	RNP 1
002	TF	ZH201	-	119 (125.0)	-5	28.2	L	-	-	-	RNP 1
003	TF	ZH709	-	099 (104.3)	-5	16.9	R	+7000	-	-	RNP 1
004	TF	ZH710	-	122 (127.9)	-5	3.2	-	+6000	-	-	RNP 1
005	TF	ZH711	-	122 (128.2)	-5	3	-	+5000	-	-	RNP 1
006	TF	SEGOB	-	122 (128.0)	-5	3	-	+4000	-	-	RNP 1

## IKLUB-2D

Número de serie / Serial Number	Descriptor de trayectoria / Path terminator	Identificador de punto de recorrido / Waypoint Identifier	Sobrevuelo / Fly Over	Curso / derrota Course / Track °MAG (°T)	Variación Magnética / Magnetic variation (°)	Distancia / Distance (NM)	Dirección del Viraje / Turn direction	Altitud / Altitude (FT)	Velocidad / Speed (KTS)	VPA (°) / TCH (FT)	Especificación de Navegación / Navigation Specification
001	IF	IKLUB	-	-	-5	-	-	+FL200	-	-	RNP 1
002	TF	ZH201	-	153 (159.1)	-5	29	L	-	-	-	RNP 1
003	TF	ZH709	-	099 (104.3)	-5	16.9	R	+7000	-	-	RNP 1
004	TF	ZH710	-	122 (127.9)	-5	3.2	-	+6000	-	-	RNP 1
005	TF	ZH711	-	122 (128.2)	-5	3	-	+5000	-	-	RNP 1
006	TF	SEGOB	-	122 (128.0)	-5	3	-	+4000	-	-	RNP 1

## VILTO-2D

Número de serie / Serial Number	Descriptor de trayectoria / Path terminator	Identificador de punto de recorrido / Waypoint Identifier	Sobrevuelo / Fly Over	Curso / derrota Course / Track °MAG (°T)	Variación Magnética / Magnetic variation (°)	Distancia / Distance (NM)	Dirección del Viraje / Turn direction	Altitud / Altitude (FT)	Velocidad / Speed (KTS)	VPA (°) / TCH (FT)	Especificación de Navegación / Navigation Specification
001	IF	VILTO	-	-	-5	-	-	+FL200	-	-	RNP 1
002	TF	ZH707	-	185 (191.0)	-5	24.1	-	+11000	-	-	RNP 1
003	TF	ZH709	-	188 (193.6)	-5	14.1	L	+7000	-	-	RNP 1
004	TF	ZH710	-	122 (127.9)	-5	3.2	-	+6000	-	-	RNP 1
005	TF	ZH711	-	122 (128.2)	-5	3	-	+5000	-	-	RNP 1
006	TF	SEGOB	-	122 (128.0)	-5	3	-	+4000	-	-	RNP 1

## IKLEM-2D

Número de serie / Serial Number	Descriptor de trayectoria / Path terminator	Identificador de punto de recorrido / Waypoint Identifier	Sobrevuelo / Fly Over	Curso / derrota Course / Track °MAG (°T)	Variación Magnética / Magnetic variation (°)	Distancia / Distance (NM)	Dirección del Viraje / Turn direction	Altitud / Altitude (FT)	Velocidad / Speed (KTS)	VPA (°) / TCH (FT)	Especificación de Navegación / Navigation Specification
001	IF	IKLEM	-	-	-5	-	-	+FL200	-	-	RNP 1
002	TF	ZH202	-	243 (249.4)	-5	22.8	-	-	-	-	RNP 1
003	TF	ZH708	-	217 (222.9)	-5	5.4	-	+11000	-	-	RNP 1
004	TF	ZH709	-	217 (222.9)	-5	14.7	L	+7000	-	-	RNP 1
005	TF	ZH710	-	122 (127.9)	-5	3.2	-	+6000	-	-	RNP 1
006	TF	ZH711	-	122 (128.2)	-5	3	-	+5000	-	-	RNP 1
007	TF	SEGOB	-	122 (128.0)	-5	3	-	+4000	-	-	RNP 1

## AVURO-2F

Número de serie / Serial Number	Descriptor de trayectoria / Path terminator	Identificador de punto de recorrido / Waypoint Identifier	Sobrevuelo / Fly Over	Curso / derrota Course / Track °MAG (°T)	Variación Magnética / Magnetic variation (°)	Distancia / Distance (NM)	Dirección del Viraje / Turn direction	Altitud / Altitude (FT)	Velocidad / Speed (KTS)	VPA (°) / TCH (FT)	Especificación de Navegación / Navigation Specification
001	IF	AVURO	-	-	-5	-	-	+FL200	-	-	RNP 1
002	TF	ZH712	-	287 (293.4)	-5	20.3	-	+7000	-	-	RNP 1
003	TF	IMIBA	-	287 (292.9)	-5	13.9	-	+5000	-	-	RNP 1

CODIFICACIÓN DE LAS ESPERAS /  
CODING TABLE FOR HOLDINGS

Descriptor de trayectoria / Path terminator	Identificador de punto de recorrido / Waypoint Identifier	Rumbo de acercamiento / Approach heading °M (°T)	Tiempo / Time	Dirección del viraje / Turn direction	Altitud mínima / Minimum altitude (FT)	Altitud máxima / Maximum altitude (FT)	Límite de Velocidad / Speed Limit (KT)	Declinación magnética / Magnetic declination (°)	Especificación de Navegación / Navigation Specification
Espera/ Holding	TILAN	356 (001.5)	1 Minuto / Minute	Derecha / Right	2000	15000	230	-5	RNP 1

COORDENADAS DE LOS PUNTOS DE RECORRIDO  
WAYPOINT COORDINATES

Punto de recorrido / Waypoint	Coordenadas / Coordinates	Punto de recorrido / Waypoint	Coordenadas / Coordinates
AVURO	17°13'29.3"N	ZH202	18°02'45.1"N
	100°41'57.8"W		101°12'59.4"W
IGSAT	18°08'28.7"N	ZH707	18°01'45.1"N
	102°08'44.7"W		101°23'48.7"W
IKLUB	18°19'23.1"N	ZH708	17°58'49.1"N
	101°55'19.6"W		101°16'48.6"W
VILTO	18°25'32.4"N	ZH709	17°48'00.5"N
	101°19'00.1"W		101°27'17.2"W
IKLEM	18°10'49.2"N	ZH710	17°46'02.1"N
	100°50'38.8"W		101°24'38.4"W
IMIBA	17°27'00.3"N	ZH711	17°44'10.5"N
	101°14'51.5"W		101°22'10.1"W
SEGOB	17°42'19.1"N	ZH712	17°21'34.2"N
	101°19'41.6"W		101°01'26.4"W
TABRA	17°59'44.9"N	TILAN	17°15'50.7"N
	102°14'52.7"W		101°20'22.9"W
ZH201	17°52'12.4"N		
	101°44'28.8"W		

CARTA DE APROXIMACION  
POR INSTRUMENTOS (IAC)

IXTAPA-ZIHUATANEJO / IXTAPA-ZIHUATANEJO INTL (MMZH)

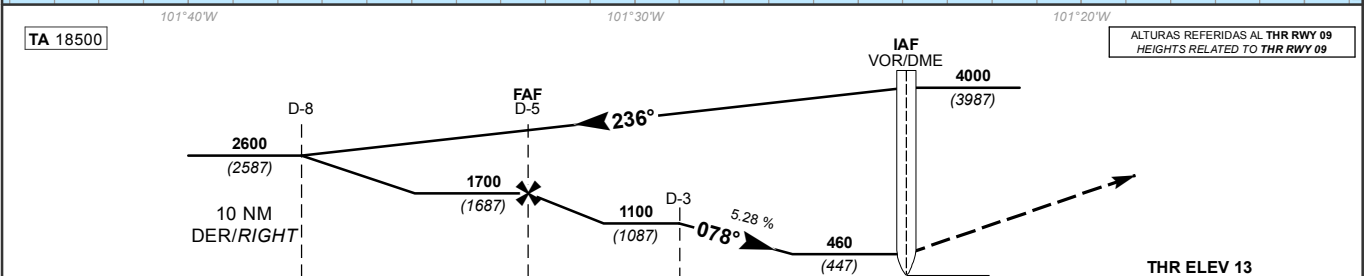
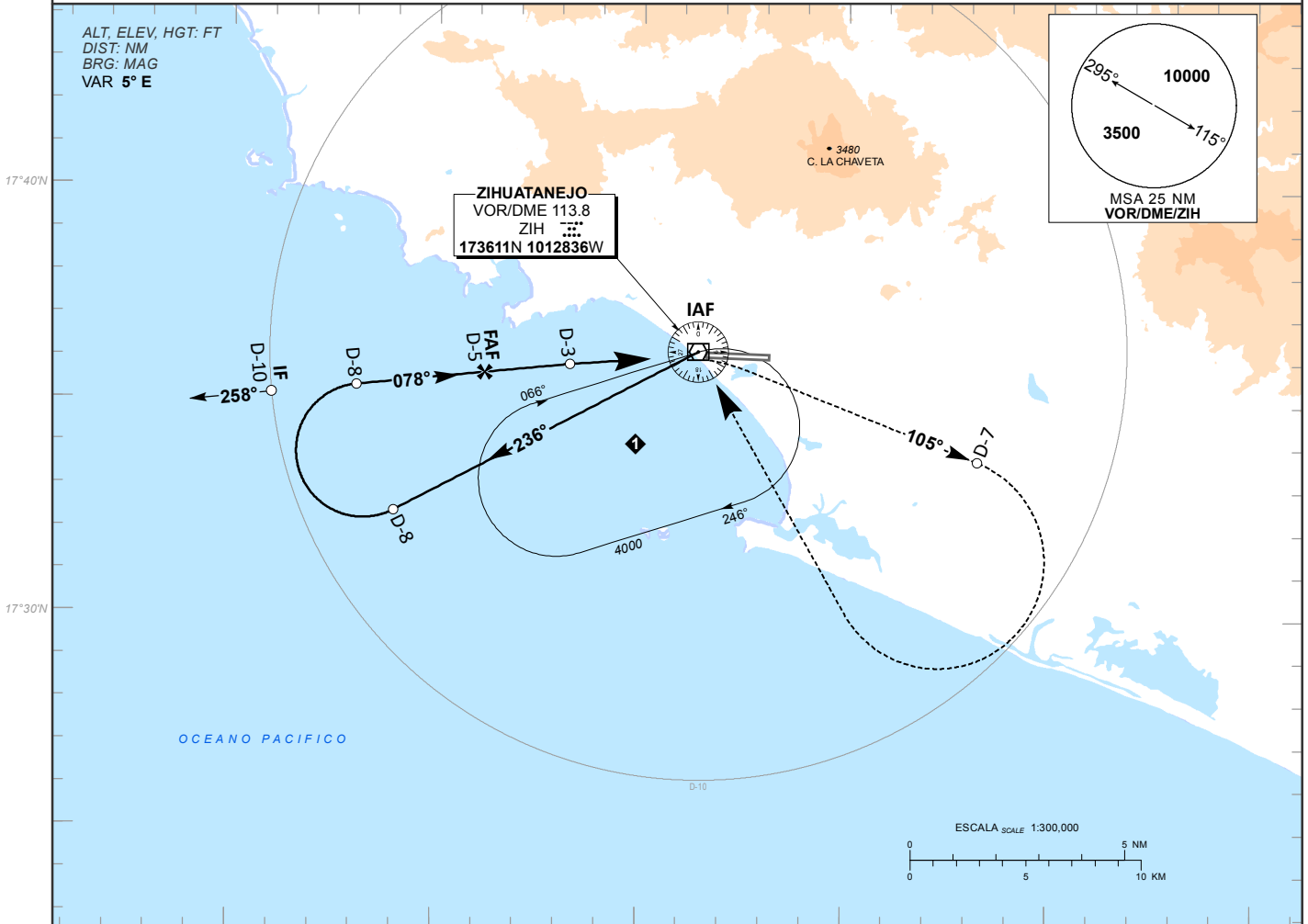
INSTRUMENT APPROACH CHART (IAC)

VOR Z RWY 09

TWR <b>118.3</b>	APP <b>121.0</b>	AD ELEV 26 FT
---------------------	---------------------	---------------

**APCH FRUSTRADA:** ASCIENDA EN RADIAL 105° HASTA D-7, EFECTUE VIRAJE DE GOTA A LA DERECHA DENTRO DE 10 NM HACIA EL VOR/DME/ZIH HASTA LA ALTITUD MINIMA DE ESPERA.  
**MISSED APCH:** CLIMB VIA ZIH VOR R-105° TO D-7, THEN TURN RIGHT WITHIN 10 NM TO VOR/DME/ZIH AT THE MINIMUM HOLDING ALTITUDE.

RMK: -DME REQUERIDO DME REQUIRED



GRADIENTE DE DESCENSO RATE OF DESCENT	D-3 - MAPT 3								5.3% (3.0°)				ALTITUD MINIMA SEGUN DISTANCIA MINIMUM ALTITUDE ACCORDING TO DISTANCE	NM	3	2	-	-	-
	GS (KTS)	80	100	120	140	160	180	200	FT	1100	780	-		-	-				
	FT / MIN	425	532	638	745	851	957	1064	MIN	2:15	1:48	1:30		1:17	1:07	1:00	0:54	-	-

CAMBIOS: VAR	CAT	DIRECTO STRAIGHT-IN	CIRCULANDO CIRCLING
		OCA (OCH) / MDA (MDH) <b>460</b> (447)	CNL SECTOR "N" RWY 09/27 OCA (OCH) / MDA (MDH) <b>660</b> (634)
	A	1 (1600 M)	1 (1600 M)
	B	1 1/4 (2000 M)	1 3/4 (2800 M)
	C	1 1/2 (2400 M)	2 (3200 M)

CARTA DE APROXIMACION  
POR INSTRUMENTOS (IAC)

IXTAPA-ZIHUATANEJO / IXTAPA-ZIHUATANEJO INTL (MMZH)

INSTRUMENT APPROACH CHART (IAC)

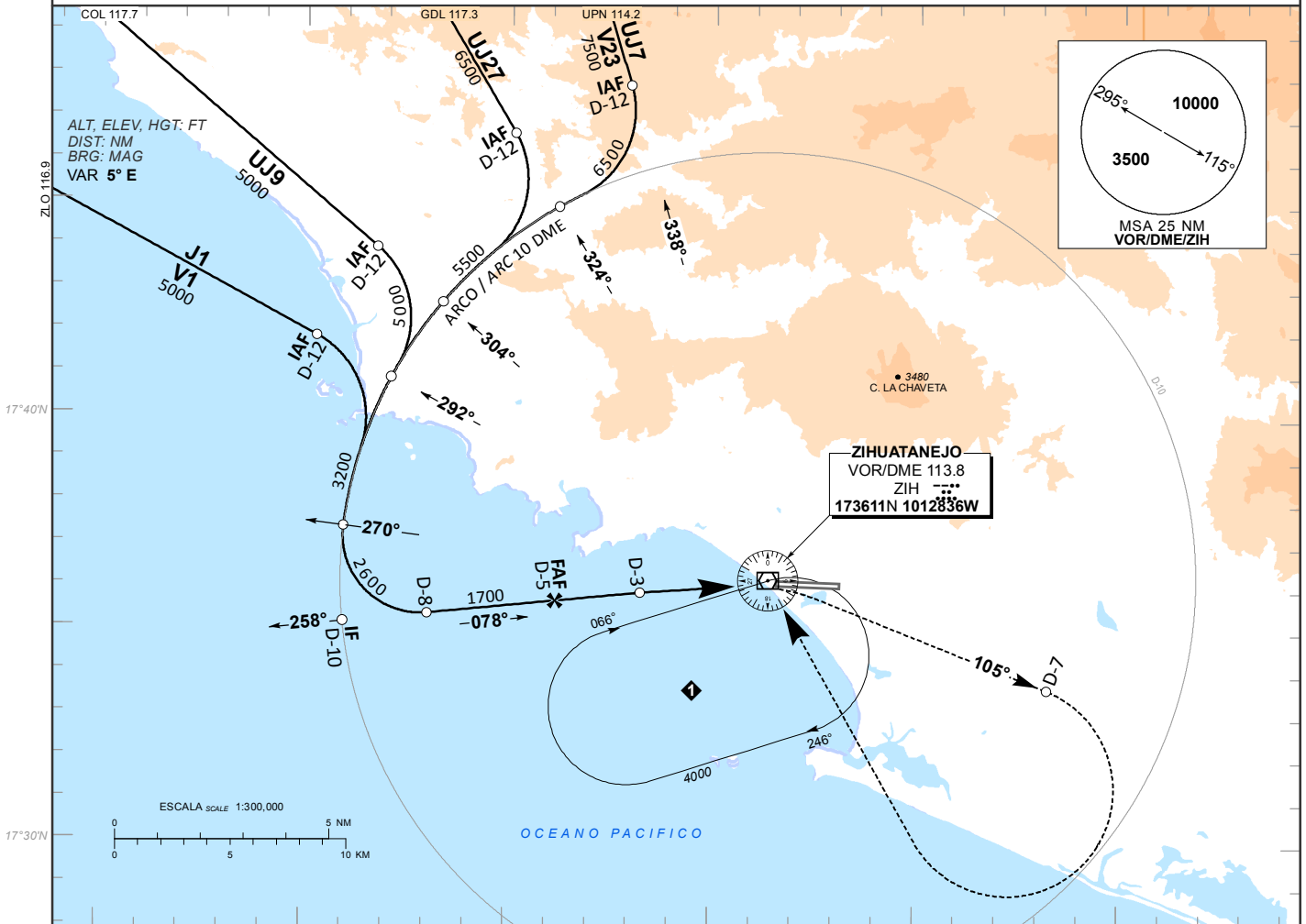
VOR Y RWY 09

TWR <b>118.3</b>	APP <b>121.0</b>	AD ELEV <b>26 FT</b>
---------------------	---------------------	----------------------

**APCH FRUSTRADA:** ASCIENDA EN RADIAL **105°** HASTA D-7, EFECTUE VIRAJE DE GOTA A LA DERECHA DENTRO DE **10 NM** HACIA EL VOR/DME/ZIH HASTA LA ALTITUD MINIMA DE ESPERA.

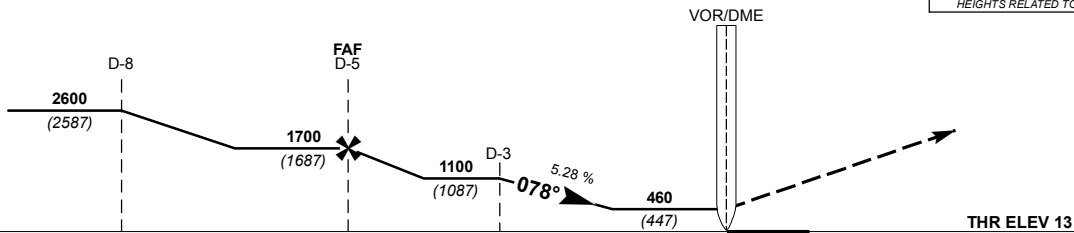
**MISSED APCH:** CLIMB VIA ZIH VOR R-105° TO D-7, THEN TURN RIGHT WITHIN **10 NM** TO VOR/DME/ZIH AT THE MINIMUM HOLDING ALTITUDE.

RMK: -DME REQUERIDO DME REQUIRED



TA 18500

ALTURAS REFERIDAS AL THR RWY 09  
HEIGHTS RELATED TO THR RWY 09



GRADIENTE DE DESCENSO RATE OF DESCENT	D-3 - MAPT 3								5.3% (3.0°)				ALTITUD MINIMA SEGUN DISTANCIA MINIMUM ALTITUDE ACCORDING TO DISTANCE	NM	3	2	-	-	-
	GS (KTS)	80	100	120	140	160	180	200	FT	1100	780	-		-	-				
	FT / MIN	425	532	638	745	851	957	1064	MIN : SEC	2:15	1:48	1:30		1:17	1:07	1:00	0:54	-	-

CAMBIOS: VAR	CAT	DIRECTO STRAIGHT-IN	CIRCULANDO CIRCLING
		OCA (OCH) / MDA (MDH) <b>460 (447)</b>	CNL SECTOR "N" RWY 09/27 OCA (OCH) / MDA (MDH) <b>660 (634)</b>
	A	1 (1600 M)	1 (1600 M)
	B	1 1/4 (2000 M)	1 3/4 (2800 M)
	C	1 1/2 (2400 M)	2 (3200 M)

CARTA DE APROXIMACION  
POR INSTRUMENTOS (IAC)

IXTAPA-ZIHUATANEJO / IXTAPA-ZIHUATANEJO INTL (MMZH)

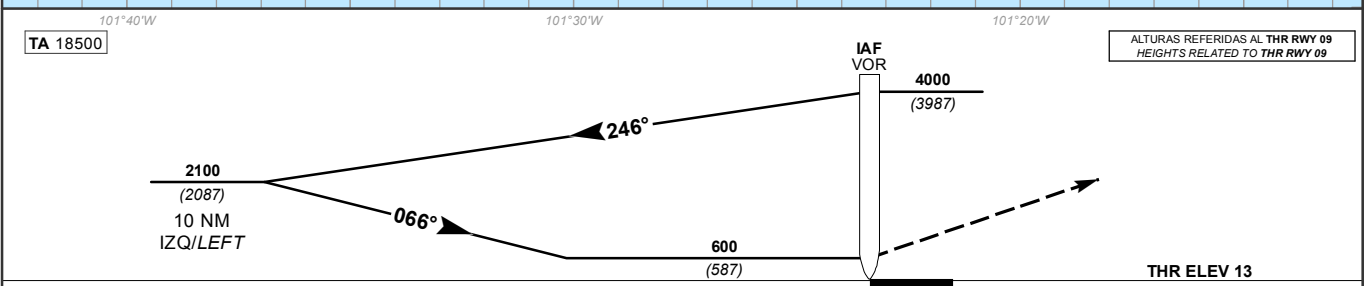
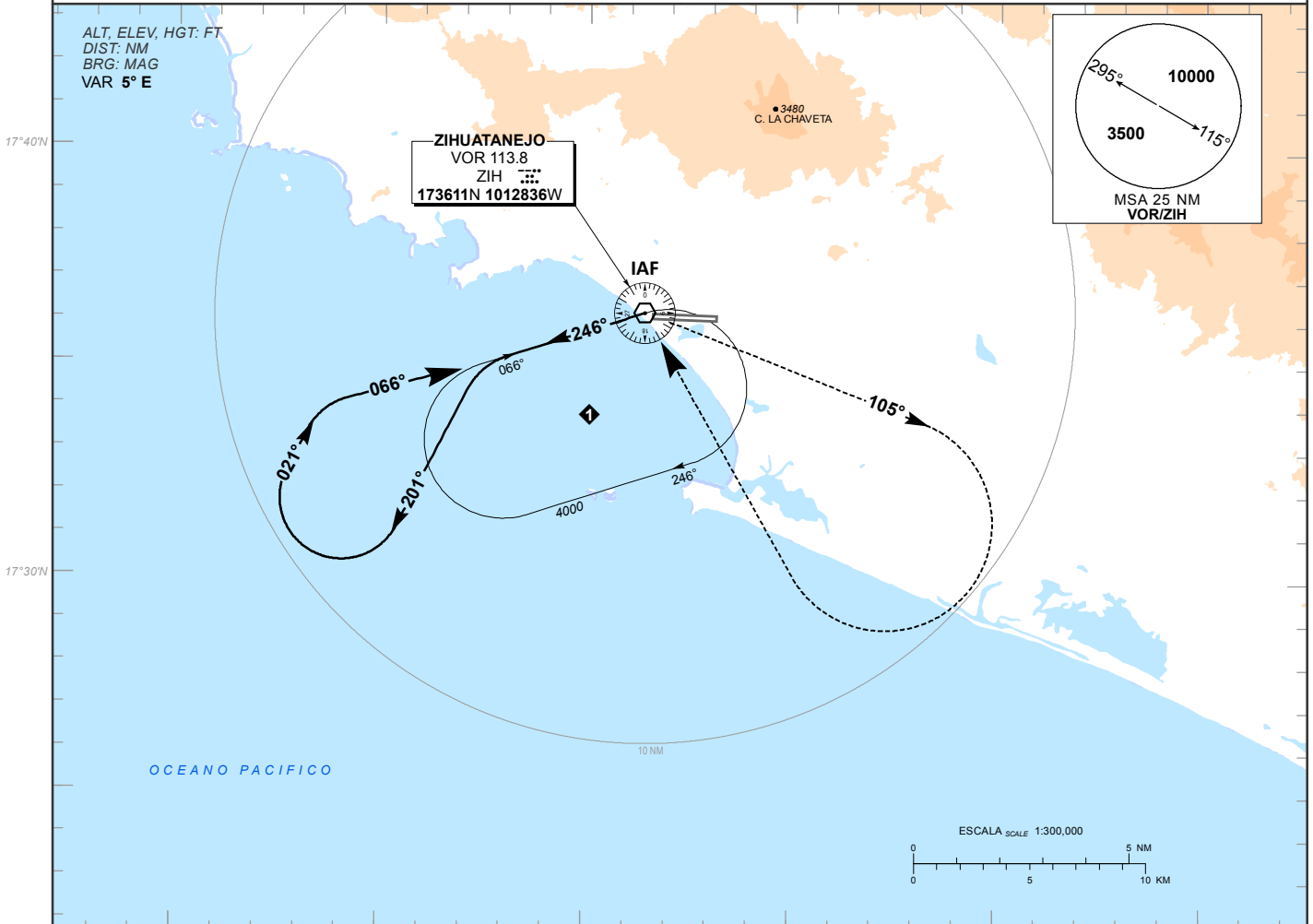
INSTRUMENT APPROACH CHART (IAC)

VOR X RWY 09

TWR <b>118.3</b>	APP <b>121.0</b>	AD ELEV 26 FT
---------------------	---------------------	---------------

APCH FRUSTRADA: ASCIENDA EN RADIAL 105°, EFECTUE VIRAJE DE GOTA A LA DERECHA DENTRO DE 10 NM HACIA EL VOR/ZIH HASTA LA ALTITUD MINIMA DE ESPERA.  
MISSED APCH: CLIMB VIA ZIH VOR R-105°, THEN TURN RIGHT WITHIN 10 NM TO VOR/ZIH AT THE MINIMUM HOLDING ALTITUDE.

RMK: -



DISTANCIA MAXIMA DE ALEJAMIENTO 7NM DESDE EL MAPT MAXIMUM DISTANCE TO TURN 7NM FROM MAPT	GS (KTS)	80	100	120	140	160	180	200
	MIN : SEC	5:15	4:12	3:30	3:00	2:37	2:20	2:06

CAT	DIRECTO STRAIGHT-IN	CIRCULANDO CIRCLING
	OCA (OCH) / MDA (MDH) <b>600</b> (587)	CNL SECTOR "N" RWY 09/27 OCA (OCH) / MDA (MDH) <b>660</b> (634)
A	1 (1600 M)	1 (1600 M)
B	1 1/2 (2400 M)	1 3/4 (2800 M)
C	1 3/4 (2800 M)	2 (3200 M)

CAMBIOS: VAR

CARTA DE APROXIMACION  
POR INSTRUMENTOS (IAC)

IXTAPA-ZIHUATANEJO / IXTAPA-ZIHUATANEJO INTL (MMZH)

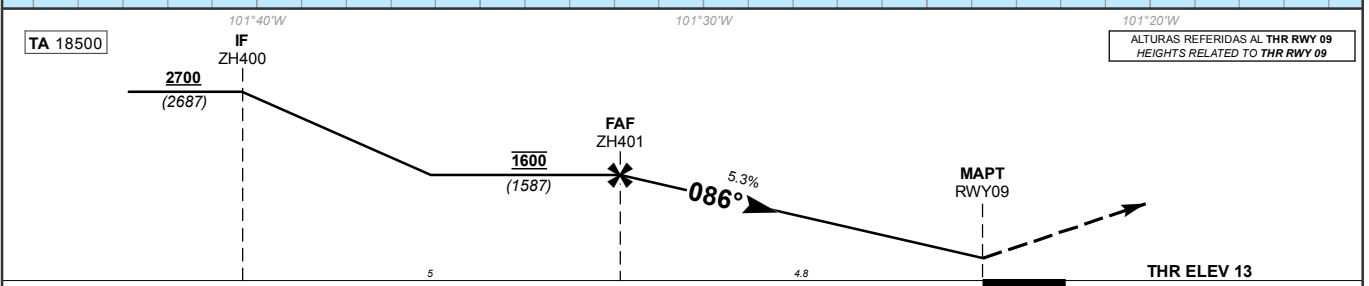
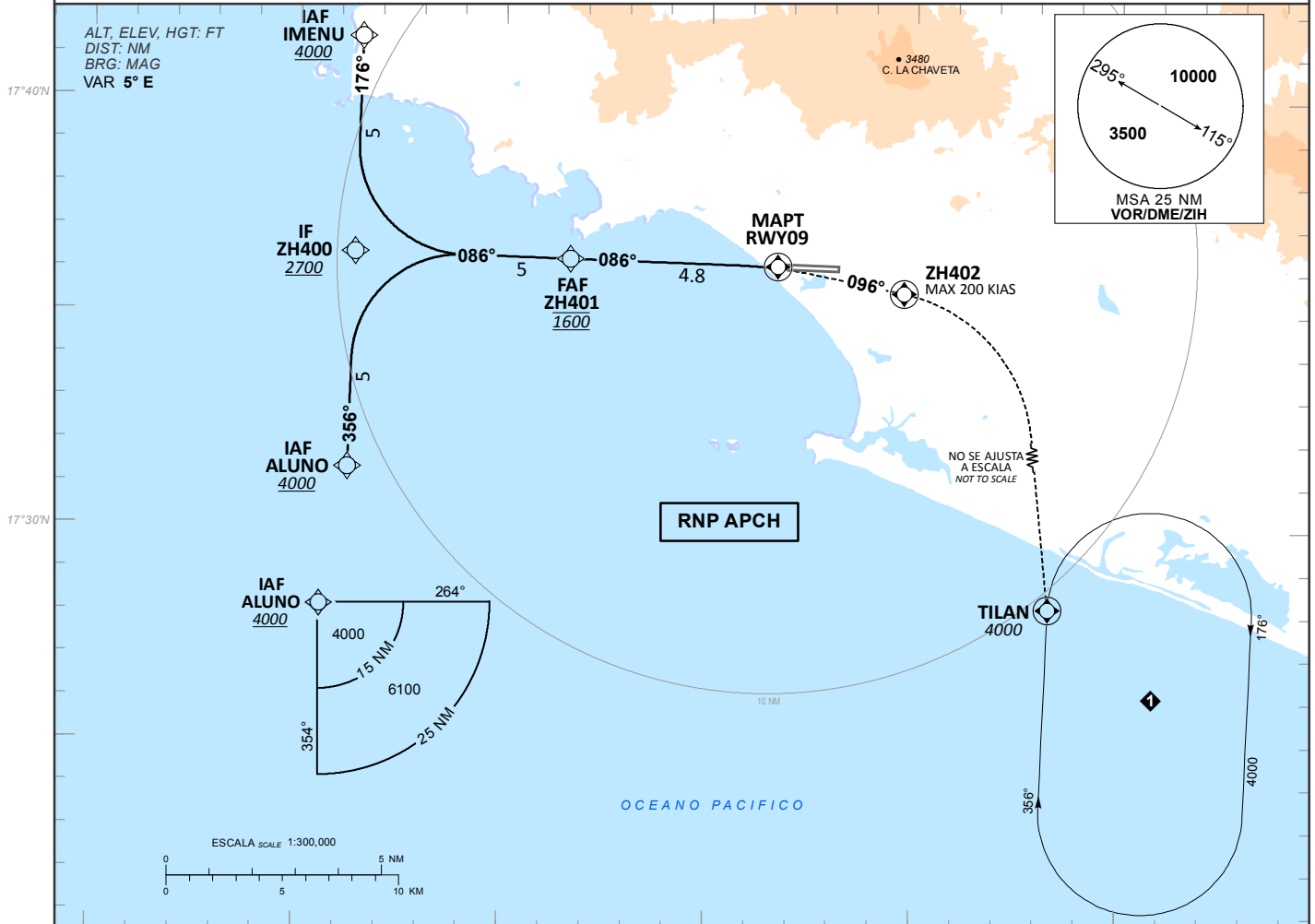
INSTRUMENT APPROACH CHART (IAC)

RNP RWY 09

TWR <b>118.3</b>	APP <b>121.0</b>	AD ELEV 26 FT
---------------------	---------------------	---------------

**APCH FRUSTRADA:** ASCIENDA EN RUMBO 096° HASTA ZH402 Y PROSIGA EN APROXIMACION FRUSTRADA HASTA 4000 FT EN TILAN Y CONTINUE EN PATRON DE ESPERA.  
**MISSED APCH:** CLIMB ON TRACK 096° TO ZH402 AND PROCEED ON THE MISSED APPROACH TO HOLDING PATTERN ON TILAN AT 4000 FT.

RMK: -GNSS REQUERIDO GNSS REQUIRED



GRADIENTE DE DESCENSO RATE OF DESCENT	FAF-THR 4.8								5.3%				ALTITUD MINIMA SEGUN DISTANCIA MINIMUM ALTITUDE ACCORDING TO DISTANCE	
	GS (KTS)	80	100	120	140	160	180	200	NM	4.8	4	3		2
	FT / MIN	426	533	640	746	853	959	1066	FT	1600 (1587)	1340 (1327)	1020 (1007)		700 (687)

CAT	LNAV		CIRCULANDO CIRCLING			
	OCA (OCH) / MDA (MDH) 500 (487)		OCA (OCH) / MDA (MDH) 800 (774)			
	A		1 (1600 M)			
	B		1 1/4 (2000 M)			
	C		2 1/4 (3600 M)			
D		2 1/2 (4000 M)				

CAMBIOS: VAR

TABLA DE CODIFICACIÓN DEL PROCEDIMIENTO DE APROXIMACIÓN POR INSTRUMENTOS RNP PISTA 09  
 RUNWAY 09 RNP APPROACH PROCEDURE CODING TABLE

## IAF IMENU

Número de serie / Serial Number	Descriptor de trayectoria / Path terminator	Identificador de punto de recorrido / Waypoint identifier	Sobrevuelo / Fly Over	Curso / derrota Course / Track *MAG (*T)	Variación Magnética / Magnetic variation (°)	Distancia / Distance (NM)	Dirección del Viraje / Turn direction	Altitud / Altitude (FT)	Velocidad / Speed (KTS)	VPA (°) / TCH (FT)	Especificación de Navegación / Navigation Specification
001	IF	IMENU	-	-	-5	-	-	+4000	-	-	RNP 1
002	TF	ZH400	-	176 (181.5)	-5	5	L	+2700	-	-	RNP 1
003	TF	ZH401	-	086 (091.5)	-5	5	-	@1600	-	-	RNP 1
004	TF	RWY09	Y	086 (091.5)	-5	4.8	R	-	-	-3.0 (52)	RNP APCH
005	CF	ZH402	Y	096 (101.5)	-5	-	R	-	-200	-	RNP APCH
006	DF	TILAN	Y	-	-5	-	-	+4000	-	-	RNP 1

## IAF ALUNO

Número de serie / Serial Number	Descriptor de trayectoria / Path terminator	Identificador de punto de recorrido / Waypoint identifier	Sobrevuelo / Fly Over	Curso / derrota Course / Track *MAG (*T)	Variación Magnética / Magnetic variation (°)	Distancia / Distance (NM)	Dirección del Viraje / Turn direction	Altitud / Altitude (FT)	Velocidad / Speed (KTS)	VPA (°) / TCH (FT)	Especificación de Navegación / Navigation Specification
001	IF	ALUNO	-	-	-5	-	-	+4000	-	-	RNP 1
002	TF	ZH400	-	356 (001.5)	-5	5	R	+2700	-	-	RNP 1
003	TF	ZH401	-	086 (091.5)	-5	5	-	@1600	-	-	RNP 1
004	TF	RWY09	Y	086 (091.5)	-5	4.8	R	-	-	-3.0 (52)	RNP APCH
005	CF	ZH402	Y	096 (101.5)	-5	-	R	-	-200	-	RNP APCH
006	DF	TILAN	Y	-	-5	-	-	+4000	-	-	RNP 1

CODIFICACIÓN DE LAS ESPERAS  
 CODING TABLE FOR HOLDINGS

Descriptor de trayectoria / Path terminator	Identificador de punto de recorrido / Waypoint identifier	Rumbo de acercamiento / Approach heading *M (*T)	Tiempo / Time	Dirección del viraje / Turn direction	Altitud mínima / Minimum altitude (FT)	Altitud máxima / Maximum altitude (FT)	Límite de Velocidad / Speed Limit (KT)	Declinación magnética / Magnetic declination (°)	Especificación de Navegación / Navigation Specification
Espera/ Holding	TILAN	356 (001.5)	1 Minuto / Minute	Derecha / Right	4000	15000	230	-5	RNP 1

COORDENADAS DE LOS PUNTOS DE RECORRIDO  
 WAYPOINT COORDINATES

Punto de recorrido / Waypoint	Coordenadas / Coordinates	Punto de recorrido / Waypoint	Coordenadas / Coordinates
ALUNO	17°31'21.5"N 101°38'45.4"W	ZH400	17°36'22.6"N 101°38'37.1"W
IMENU	17°41'23.7"N 101°38'28.8"W	ZH401	17°36'14.7"N 101°33'23.1"W
RWY09	17°36'06.9"N 101°28'20.5"W	ZH402	17°35'30.8"N 101°25'15.8"W
TILAN	17°15'50.7"N 101°20'22.9"W		

CARTA DE APROXIMACION  
POR INSTRUMENTOS (IAC)

IXTAPA-ZIHUATANEJO / IXTAPA-ZIHUATANEJO INTL (MMZH)

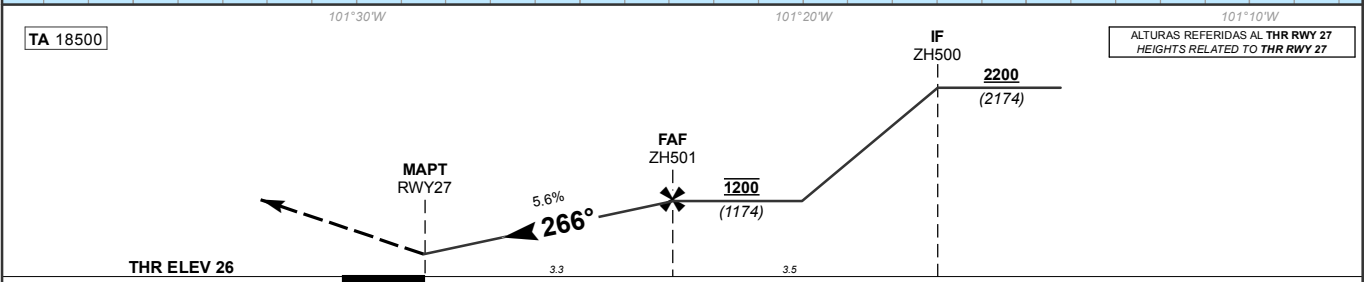
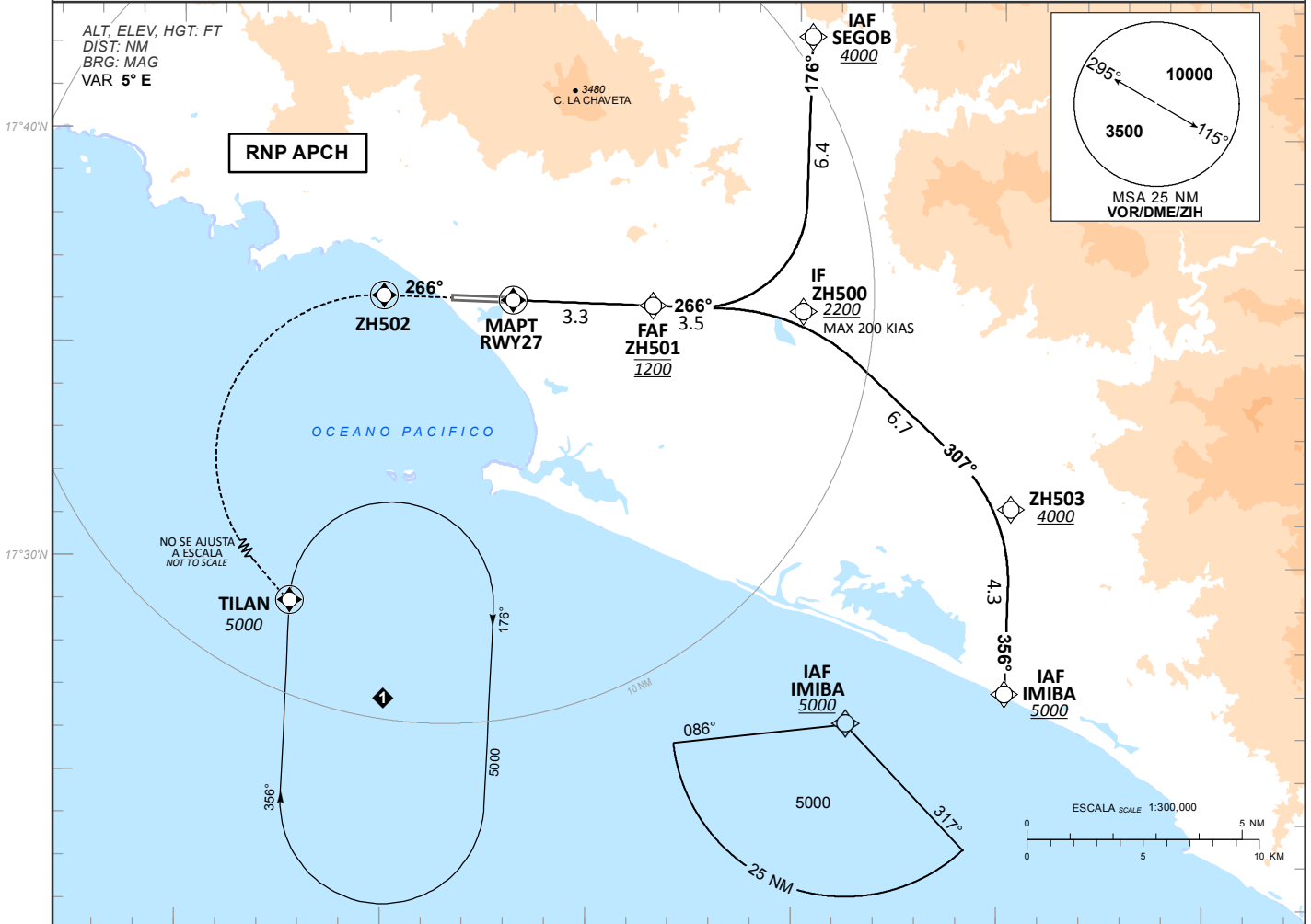
INSTRUMENT APPROACH CHART (IAC)

RNP RWY 27

TWR <b>118.3</b>	APP <b>121.0</b>	AD ELEV 26 FT
---------------------	---------------------	---------------

**APCH FRUSTRADA:** ASCIENDA EN RUMBO 266° HASTA ZH502 Y PROSIGA EN APROXIMACION FRUSTRADA HASTA 5000 FT EN TILAN Y CONTINUE EN PATRON DE ESPERA.  
**MISSED APCH:** CLIMB ON TRACK 266° TO ZH502 AND PROCEED ON THE MISSED APPROACH TO HOLDING PATTERN ON TILAN AT 5000 FT.

RMK: -GNSS REQUERIDO GNSS REQUIRED



GRADIENTE DE DESCENSO RATE OF DESCENT	FAF-THR 3.3				5.6%				ALTITUD MINIMA SEGUN DISTANCIA MINIMUM ALTITUDE ACCORDING TO DISTANCE	NM	3.3	3	2	-
	GS (KTS)	80	100	120	140	160	180	200		FT	1200	1100	760	-
	FT / MIN	452	565	678	791	903	1016	1129			(1174)	(1074)	(734)	-
	MIN : SEC	2:28	1:59	1:39	1:25	1:14	1:06	0:59						

CAMBIOS: VAR	CAT	LNNAV	CIRCULANDO CIRCLING
		OCA (OCH) / MDA (MDH) <b>780 (754)</b>	OCA (OCH) / MDA (MDH) <b>800 (774)</b>
	A	<b>1</b> (1600 M)	<b>1</b> (1600 M)
	B	<b>1 1/4</b> (2000 M)	<b>1 1/4</b> (2000 M)
	C	<b>2 1/4</b> (3600 M)	<b>2 1/4</b> (3600 M)
D	<b>2 1/2</b> (4000 M)	<b>2 1/2</b> (4000 M)	

TABLA DE CODIFICACIÓN DEL PROCEDIMIENTO DE APROXIMACIÓN POR INSTRUMENTOS RNP PISTA 27  
 RUNWAY 27 RNP APPROACH PROCEDURE CODING TABLE

## IAF SEGOB

Número de serie / Serial Number	Descriptor de trayectoria / Path terminator	Identificador de punto de recorrido / Waypoint identifier	Sobrevuelo / Fly Over	Curso / derrota Course / Track °MAG (°T)	Variación Magnética / Magnetic variation (°)	Distancia / Distance (NM)	Dirección del Viraje / Turn direction	Altitud / Altitude (FT)	Velocidad / Speed (KTS)	VPA (°) / TCH (FT)	Especificación de Navegación / Navigation Specification
001	IF	SEGOB	-	-	-5	-	-	+4000	-	-	RNP 1
002	TF	ZH500	-	176 (181.5)	-5	6.4	R	+2200	-200	-	RNP 1
003	TF	ZH501	-	266 (271.5)	-5	3.5	-	@1200	-	-	RNP 1
004	TF	RWY27	Y	266 (271.5)	-5	3.3	-	-	-	-3.2 (56)	RNP APCH
005	CF	ZH502	Y	266 (271.5)	-5	-	L	-	-	-	RNP APCH
006	DF	TILAN	Y	-	-5	-	-	+5000	-	-	RNP 1

## IAF IMIBA

Número de serie / Serial Number	Descriptor de trayectoria / Path terminator	Identificador de punto de recorrido / Waypoint identifier	Sobrevuelo / Fly Over	Curso / derrota Course / Track °MAG (°T)	Variación Magnética / Magnetic variation (°)	Distancia / Distance (NM)	Dirección del Viraje / Turn direction	Altitud / Altitude (FT)	Velocidad / Speed (KTS)	VPA (°) / TCH (FT)	Especificación de Navegación / Navigation Specification
001	IF	IMIBA	-	-	-5	-	-	+5000	-	-	RNP 1
002	TF	ZH503	-	356 (001.5)	-5	4.3	L	+4000	-	-	RNP 1
003	TF	ZH500	-	307 (313.1)	-5	6.7	L	+2200	-200	-	RNP 1
004	TF	ZH501	-	266 (271.5)	-5	3.5	-	@1200	-	-	RNP 1
005	TF	RWY27	Y	266 (271.5)	-5	3.3	-	-	-	-3.2 (56)	RNP APCH
006	CF	ZH502	Y	266 (271.5)	-5	-	L	-	-	-	RNP APCH
007	DF	TILAN	Y	-	-5	-	-	+5000	-	-	RNP 1

CODIFICACIÓN DE LAS ESPERAS  
 CODING TABLE FOR HOLDINGS

Descriptor de trayectoria / Path terminator	Identificador de punto de recorrido / Waypoint identifier	Rumbo de acercamiento / Approach heading °M (°T)	Tiempo / Time	Dirección del viraje / Turn direction	Altitud mínima / Minimum altitude (FT)	Altitud máxima / Maximum altitude (FT)	Límite de Velocidad / Speed Limit (KT)	Declinación magnética / Magnetic declination (°)	Especificación de Navegación / Navigation Specification
Espera/ Holding	TILAN	356 (001.5)	1 Minuto / Minute	Derecha / Right	5000	15000	230	-5	RNP 1

COORDENADAS DE LOS PUNTOS DE RECORRIDO  
 WAYPOINT COORDINATES

Punto de recorrido / Waypoint	Coordenadas / Coordinates	Punto de recorrido / Waypoint	Coordenadas / Coordinates
IMIBA	17°27'00.3"N 101°14'51.5"W	ZH500	17°35'53.7"N 101°19'51.1"W
RWY27	17°36'04.7"N 101°26'55.5"W	ZH501	17°35'59.4"N 101°23'30.8"W
SEGOB	17°42'19.1"N 101°19'41.6"W	ZH502	17°36'09.6"N 101°30'03.9"W
TILAN	17°15'50.7"N 101°20'22.9"W	ZH503	17°31'19.3"N 101°14'44.8"W

CARTA DE APROXIMACION  
POR INSTRUMENTOS (IAC)

IXTAPA-ZIHUATANEJO / IXTAPA-ZIHUATANEJO INTL (MMZH)

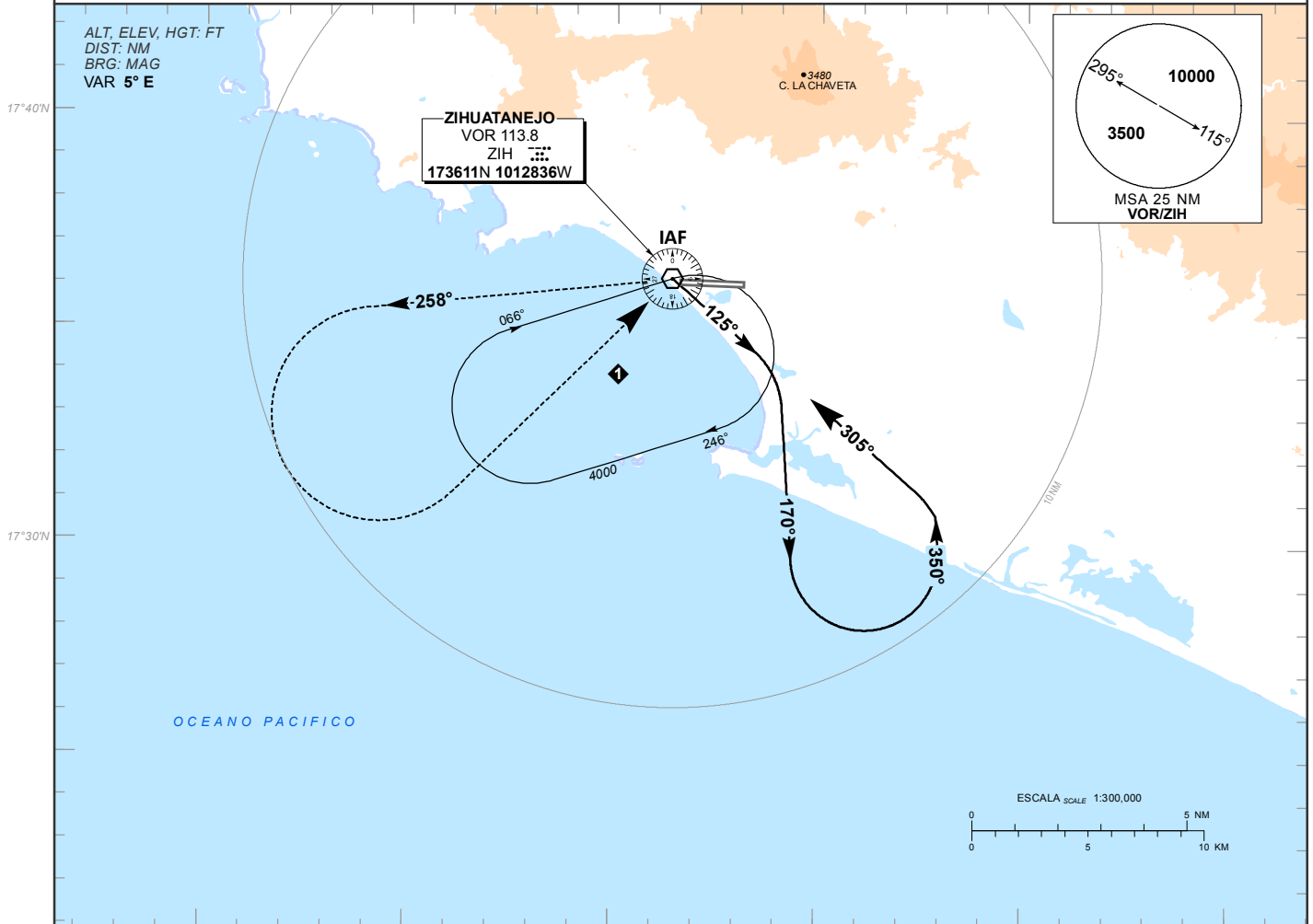
VOR - A

INSTRUMENT APPROACH CHART (IAC)

TWR <b>118.3</b>	APP <b>121.0</b>	AD ELEV 26 FT
---------------------	---------------------	---------------

**APCH FRUSTRADA:** ASCIENDA EN RADIAL 258°, EFECTUE VIRAJE DE GOTA A LA IZQUIERDA DENTRO DE 10 NM HACIA EL VOR/ZIH HASTA LA ALTITUD MINIMA DE ESPERA.  
**MISSED APCH:** CLIMB VIA ZIH VOR R-258°, THEN TURN LEFT WITHIN 10 NM TO VOR/ZIH AT THE MINIMUM HOLDING ALTITUDE.

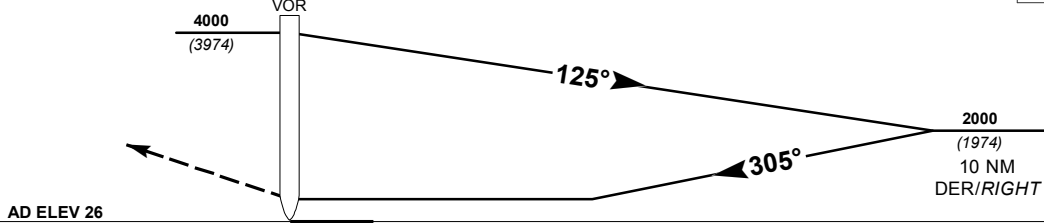
RMK: -



TA 18500

101°40'W 101°30'W 101°20'W

ALTURAS REFERIDAS AL AD  
HEIGHTS RELATED TO AD



AD ELEV 26

DISTANCIA MAXIMA DE ALEJAMIENTO  
7NM DESDE EL MAPT  
MAXIMUM DISTANCE TO TURN  
7NM FROM MAPT

GS (KTS)	80	100	120	140	160	180	200
MIN : SEC	5:15	4:12	3:30	3:00	2:37	2:20	2:06

C A B C D	C A B C D	CAMBIOS: VAR	DIRECTO STRAIGHT-IN OCA (OCH) / MDA (MDH)	CIRCULANDO CIRCLING CNL SECTOR "N" RWY 09/27 OCA (OCH) / MDA (MDH) <b>660</b> (634)
				1 (1600 M)
				1 3/4 (2800 M)
				2 (3200 M)