

CARTA DE SALIDA NORMALIZADA -
VUELO POR INSTRUMENTOS (SID)

GUADALAJARA / MIGUEL HIDALGO Y COSTILLA INTL (MMGL)

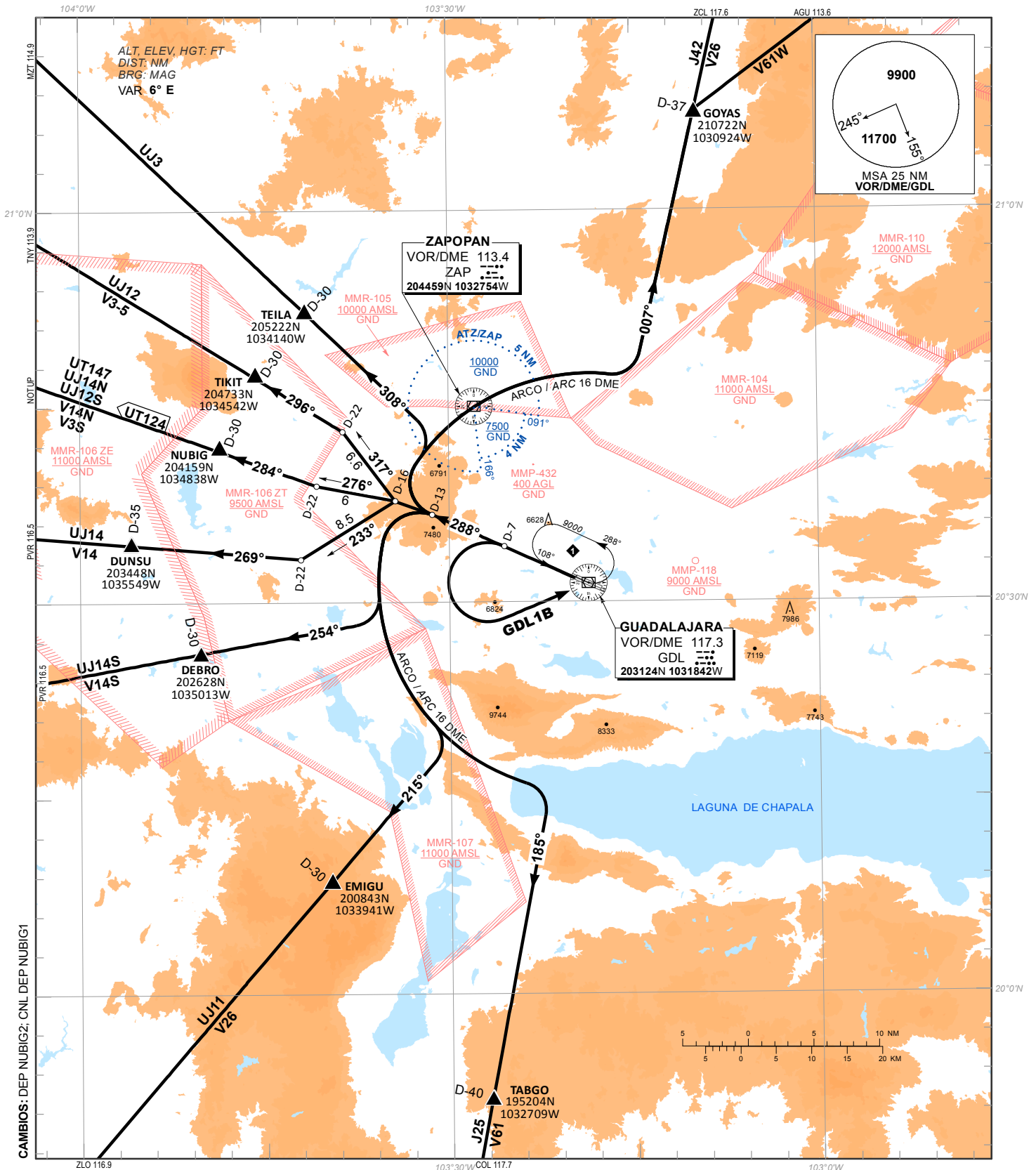
RWY 29L/R

STANDARD DEPARTURE CHART - INSTRUMENT (SID)

**GOYAS1B, TEILA1, TIKIT1, NUBIG2, DUNSU1,
DEBRO1, EMIGU1B, TABGO1B, GDL1B**

TA 18500	TWR	APP	ATIS	SMC	EMERG	AD ELEV 5013 FT
	118.1	119.3, 120.8, 128.9	127.9	121.9	121.5	

RMK:



SALIDAS PISTA 29L/R:

**SALIDAS: GOYAS UNO BRAVO (GOYAS1B)
TEILA UNO (TEILA1)**

ASCIENDA POR **RADIAL 288°** HASTA **D-13**, EFECTUE VIRAJE A LA **DERECHA** Y PROSIGA EN ARCO **16 DME** HASTA INTERCEPTAR EL RADIAL CORRESPONDIENTE DEL **VOR/DME/GDL** HACIA LOS FIJOS RESPECTIVOS **GOYAS** O **TEILA** Y CONTINUE EN RUTA ASIGNADA O INSTRUCCIONES DEL ATC

ESTAS SALIDAS REQUIEREN UN GRADIENTE MINIMO DE ASCENSO DE **370 FT/NM** HASTA ALCANZAR **10000 FT**

DEPARTURES RWY 29L/R:

**DEPARTURES: GOYAS ONE BRAVO (GOYAS1B)
TEILA ONE (TEILA1)**

CLIMB VIA **GDL R-288°** TO **D-13 GDL**, THEN TURN **RIGHT** AND PROCEED ON THE **GDL 16 DME ARC** TO INTERCEPT THE CORRESPONDING RADIAL FROM **VOR/DME/GDL** TO **GOYAS** OR **TEILA** AND CONTINUE ON THE ASSIGNED ROUTE OR ATC INSTRUCTIONS

THESE SID's REQUIRE A MINIMUM CLIMB GRADIENT OF **370 FT/NM** UNTIL CROSSING **10000 FT**

REGIMEN DE ASCENSO/ RATE OF CLIMB

***PDG: PENDIENTE DE DISEÑO DEL PROCEDIMIENTO / PROCEDURE DESIGN GRADIENT**

*PDG VEL (GS) KTS	80	100	120	140	160	180	200
6.08% (FT/MIN)	493	617	740	863	987	1110	1233

SALIDA: TIKIT UNO (TIKIT1)

ASCIENDA POR **RADIAL 288°** HASTA **D-16**, EFECTUE VIRAJE A LA **DERECHA** Y PROSIGA EN **RUMBO 317°** HASTA INTERCEPTAR EL **RADIAL 296°** DEL **VOR/DME/GDL** HACIA EL FIJO **TIKIT** Y CONTINUE EN RUTA ASIGNADA O INSTRUCCIONES DEL ATC

ESTA SALIDA REQUIERE UN GRADIENTE MINIMO DE ASCENSO DE **340 FT/NM** HASTA ALCANZAR **10000 FT**

DEPARTURE: TIKIT ONE (TIKIT1)

CLIMB VIA **GDL R-288°** TO **D-16 GDL**, THEN TURN **RIGHT** AND PROCEED ON A **317° HEADING**, TO INTERCEPT **GDL R-296°** TO **TIKIT** AND CONTINUE ON THE ASSIGNED ROUTE OR ATC INSTRUCTIONS

THIS SID REQUIRES A MINIMUM CLIMB GRADIENT OF **340 FT/NM** UNTIL CROSSING **10000 FT**

REGIMEN DE ASCENSO/ RATE OF CLIMB

***PDG: PENDIENTE DE DISEÑO DEL PROCEDIMIENTO / PROCEDURE DESIGN GRADIENT**

*PDG VEL (GS) KTS	80	100	120	140	160	180	200
5.59% (FT/MIN)	453	567	680	793	907	1020	1133

SALIDA: NUBIG DOS (NUBIG2)

ASCIENDA POR **RADIAL 288°** HASTA **D-16**, EFECTUE VIRAJE A LA **IZQUIERDA** Y PROSIGA EN **RUMBO 276°** HASTA INTERCEPTAR EL **RADIAL 284°** DEL **VOR/DME/GDL** HACIA EL FIJO **NUBIG** Y CONTINUE EN RUTA ASIGNADA O INSTRUCCIONES DEL ATC

LAS SALIDAS **NUBIG UNO** Y **DUNSU UNO** REQUIEREN UN GRADIENTE MINIMO DE ASCENSO DE **280 FT/NM** HASTA ALCANZAR **9500 FT**

DEPARTURE: NUBIG TWO (NUBIG2)

CLIMB VIA **GDL R-288°** TO **D-16 GDL**, THEN TURN **LEFT** AND PROCEED ON A **276° HEADING**, TO INTERCEPT **GDL R-284°** TO **NUBIG** AND CONTINUE ON THE ASSIGNED ROUTE OR ATC INSTRUCTIONS

THE SID's **NUBIG ONE** AND **DUNSU ONE** REQUIRE A MINIMUM CLIMB GRADIENT OF **280 FT/NM** UNTIL CROSSING **9500 FT**

SALIDA: DUNSU UNO (DUNSU1)

ASCIENDA POR **RADIAL 288°** HASTA **D-16**, EFECTUE VIRAJE A LA **IZQUIERDA** Y PROSIGA EN **RUMBO 233°** HASTA INTERCEPTAR EL **RADIAL 269°** DEL **VOR/DME/GDL** HACIA EL FIJO **DUNSU** Y CONTINUE EN RUTA ASIGNADA O INSTRUCCIONES DEL ATC

DEPARTURE: DUNSU ONE (DUNSU1)

CLIMB VIA **GDL R-288°** TO **D-16 GDL**, THEN TURN **LEFT** AND PROCEED ON A **233° HEADING**, TO INTERCEPT **GDL R-269°** TO **DUNSU** AND CONTINUE ON THE ASSIGNED ROUTE OR ATC INSTRUCTIONS

REGIMEN DE ASCENSO/ RATE OF CLIMB

***PDG: PENDIENTE DE DISEÑO DEL PROCEDIMIENTO / PROCEDURE DESIGN GRADIENT**

*PDG VEL (GS) KTS	80	100	120	140	160	180	200
4.60% (FT/MIN)	373	467	560	653	747	840	933

**SALIDAS: DEBRO UNO (DEBRO1)
EMIGU UNO BRAVO (EMIGU1B)
TABGO UNO BRAVO (TABGO1B)**

**DEPARTURES: DEBRO ONE (DEBRO1)
EMIGU ONE BRAVO (EMIGU1B)
TABGO ONE BRAVO (TABGO1B)**

ASCIENDA POR **RADIAL 288°** HASTA **D-13**, EFECTUE VIRAJE A LA **IZQUIERDA** Y PROSIGA EN ARCO **16 DME** HASTA INTERCEPTAR EL RADIAL CORRESPONDIENTE DEL **VOR/DME/GDL** HACIA LOS FIJOS RESPECTIVOS **DEBRO, EMIGU** O **TABGO** Y CONTINUE EN RUTA ASIGNADA O INSTRUCCIONES DEL ATC

CLIMB VIA **GDL R-288°** TO **D-13 GDL**, THEN TURN LEFT AND PROCEED ON THE **GDL 16 DME ARC** TO INTERCEPT THE CORRESPONDING RADIAL FROM **VOR/DME/GDL** TO **DEBRO, EMIGU** OR **TABGO** AND CONTINUE ON THE ASSIGNED ROUTE OR ATC INSTRUCTIONS

ESTAS SALIDAS REQUIEREN UN GRADIENTE MINIMO DE ASCENSO DE **390 FT/NM** HASTA ALCANZAR **11000 FT**

THESE SID's REQUIRE A MINIMUM CLIMB GRADIENT OF **390 FT/NM** UNTIL CROSSING **11000 FT**

REGIMEN DE ASCENSO/ RATE OF CLIMB

***PDG: PENDIENTE DE DISEÑO DEL PROCEDIMIENTO / PROCEDURE DESIGN GRADIENT**

*PDG VEL (GS) KTS	80	100	120	140	160	180	200
6.41% (FT/MIN)	520	650	780	910	1040	1170	1300

**SALIDA: GUADALAJARA (GDL1B)
UNO BRAVO**

**DEPARTURE: GUADALAJARA (GDL1B)
ONE BRAVO**

ASCIENDA POR **RADIAL 288°** HASTA **D-7 (EN CASO DE FALLA DEL DME HASTA ALCANZAR 6800 FT)**, EFECTUE VIRAJE DE GOTA A LA **IZQUIERDA** DENTRO DE **10 NM** HACIA EL **VOR/DME/GDL** Y ABANDONELO DE ACUERDO A LA **(1)** ALTITUD MINIMA DE LA RUTA ASIGNADA O INSTRUCCIONES DEL ATC

CLIMB VIA **GDL R-288°** TO **D-7 GDL (OR 6800 FT IN CASE OF DME FAILURE)**, THEN TURN LEFT WITHIN **10 NM** TO **VOR/DME/GDL** AND CROSS IT ACCORDING TO THE **(1)** MINIMUM CROSSING ALTITUDE OR ATC INSTRUCTIONS

ESTA SALIDA REQUIERE UN GRADIENTE MINIMO DE ASCENSO DE **280 FT/NM** HASTA ALCANZAR **8000 FT**

THIS SID REQUIRES A MINIMUM CLIMB GRADIENT OF **280 FT/NM** UNTIL CROSSING **8000 FT**

REGIMEN DE ASCENSO/ RATE OF CLIMB

***PDG: PENDIENTE DE DISEÑO DEL PROCEDIMIENTO / PROCEDURE DESIGN GRADIENT**

*PDG VEL (GS) KTS	80	100	120	140	160	180	200
4.60% (FT/MIN)	373	467	560	653	747	840	933

**(1) ALTITUD MINIMA PARA ABANDONAR EL VOR/DME/GDL
(1) MINIMUM CROSSING ALTITUDE AT VOR/DME/GDL:**

A/TO	ZCL	V-26	J-42	7700
A/TO	AGU	V-61W		7700
A/TO	AGU	V-61	UJ-11, UT-44	8000
A/TO	SLP		J-25	8100
A/TO	BJX	V-32	UT-150	8200
A/TO	QET	V-14	UJ-14	8200
A/TO	MLM	V-5	UJ-12	8500
A/TO	TLC		J-42	8000
A/TO	UPN	V-3	UJ-3-7	8600
A/TO	COL	V-61	J-25	10800
A/TO	ZLO	V-26	UJ-11	10700
A/TO	ZLO	V-26W		10600
A/TO	PVR	V-14S	UJ-14S	8200
A/TO	PVR	V-14	UJ-14	8200
A/TO	PVR	V-14N	UJ-14N	8000
A/TO	TNY	V-3-5	UJ-12	8300
A/TO	MZT		UJ-3	8100
A/TO	MZT		UJ-7	8100
A/TO	DGO		UJ-27	8000