

CARTA DE SALIDA NORMALIZADA -  
VUELO POR INSTRUMENTOS (SID)

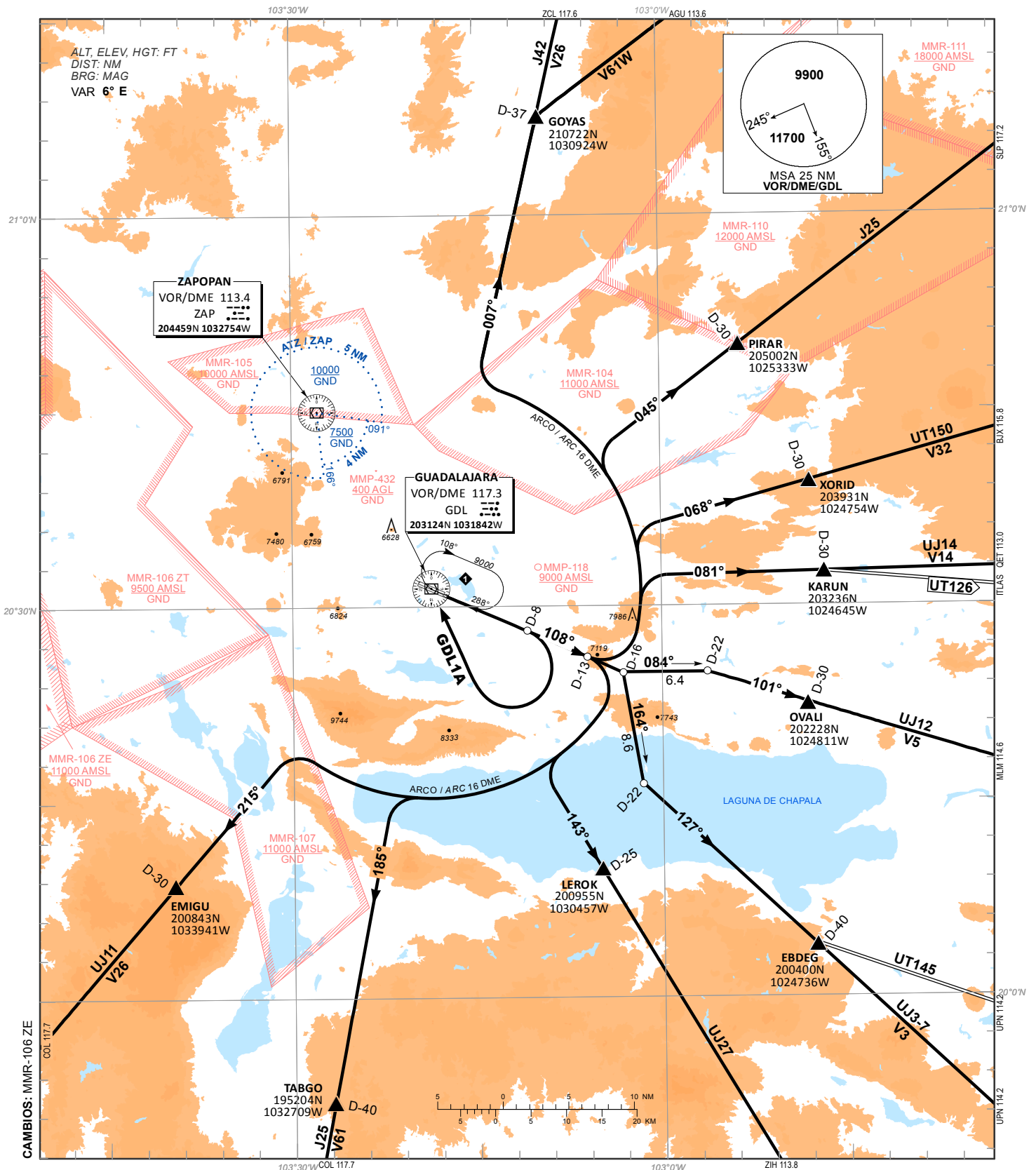
GUADALAJARA / MIGUEL HIDALGO Y COSTILLA INTL (MMGL)

RWY 11R/L

STANDARD DEPARTURE CHART - INSTRUMENT (SID)

GOYAS1A, PIRAR1, XORID1, KARUN1, OVALI1,  
EBDEG1, LEROK1, TABGO1A, EMIGU1A, GDL1A

TA 18500	TWR	APP	ATIS	SMC	EMERG	AD ELEV 5013 FT
	118.1	119.3, 120.8, 128.9	127.9	121.9	121.5	
RMK:						



**SALIDAS PISTA 11R/L:**

**SALIDAS:** GOYAS UNO ALFA (GOYAS1A)  
 PIRAR UNO (PIRAR1)  
 XORID UNO (XORID1)  
 KARUN UNO (KARUN1)

ASCIENDA POR **RADIAL 108°** HASTA **D-13**, EFECTUE VIRAJE A LA **IZQUIERDA** Y PROSIGA EN **ARCO 16 DME** HASTA INTERCEPTAR EL RADIAL CORRESPONDIENTE DEL **VOR/DME/GDL** HACIA LOS FIJOS RESPECTIVOS **GOYAS, PIRAR, XORID** O **KARUN** Y CONTINUE EN RUTA ASIGNADA O INSTRUCCIONES DEL ATC

**SALIDA:** OVALI UNO (OVALI1)

ASCIENDA POR **RADIAL 108°** HASTA **D-16**, EFECTUE VIRAJE A LA **IZQUIERDA** Y PROSIGA EN **RUMBO 084°** HASTA INTERCEPTAR EL **RADIAL 101°** DEL **VOR/DME/GDL** HACIA EL FIJO **OVALI** Y CONTINUE EN RUTA ASIGNADA O INSTRUCCIONES DEL ATC

ESTAS SALIDAS REQUIEREN UN GRADIENTE MINIMO DE ASCENSO DE **280 FT/NM** HASTA ALCANZAR **11000 FT**

**DEPARTURES RWY 11R/L:**

**DEPARTURES:** GOYAS ONE ALFA (GOYAS1A)  
 PIRAR ONE (PIRAR1)  
 XORID ONE (XORID1)  
 KARUN ONE (KARUN1)

CLIMB VIA **GDL R-108°** TO **D-13 GDL**, THEN TURN **LEFT** AND PROCEED ON THE **GDL 16 DME ARC** TO INTERCEPT THE CORRESPONDING RADIAL FROM **VOR/DME/GDL** TO **GOYAS, PIRAR, XORID** OR **KARUN** AND CONTINUE ON THE ASSIGNED ROUTE OR ATC INSTRUCTIONS

**DEPARTURE:** OVALI ONE (OVALI1)

CLIMB VIA **GDL R-108°** TO **D-16 GDL**, THEN TURN **LEFT** AND PROCEED ON A **084° HEADING**, TO INTERCEPT **GDL R-101°** TO **OVALI** AND CONTINUE ON THE ASSIGNED ROUTE OR ATC INSTRUCTIONS

THESE SID's REQUIRE A MINIMUM CLIMB GRADIENT OF **280 FT/NM** UNTIL CROSSING **11000 FT**

**REGIMEN DE ASCENSO/ RATE OF CLIMB**

\*PDG: PENDIENTE DE DISEÑO DEL PROCEDIMIENTO / PROCEDURE DESIGN GRADIENT

*PDG VEL (GS) KTS	80	100	120	140	160	180	200
4.6% (FT/MIN)	373	467	560	653	747	840	933

**SALIDA:** EBDEG UNO (EBDEG1)

ASCIENDA POR **RADIAL 108°** HASTA **D-16**, EFECTUE VIRAJE A LA **DERECHA** Y PROSIGA EN **RUMBO 164°** HASTA INTERCEPTAR EL **RADIAL 127°** DEL **VOR/DME/GDL** HACIA EL FIJO **EBDEG** Y CONTINUE EN RUTA ASIGNADA O INSTRUCCIONES DEL ATC

ESTA SALIDA REQUIERE UN GRADIENTE MINIMO DE ASCENSO DE **220 FT/NM** HASTA ALCANZAR **8000 FT**

**DEPARTURE:** EBDEG ONE (EBDEG1)

CLIMB VIA **GDL R-108°** TO **D-16 GDL**, THEN TURN **RIGHT** AND PROCEED ON A **164° HEADING**, TO INTERCEPT **GDL R-127°** TO **EBDEG** AND CONTINUE ON THE ASSIGNED ROUTE OR ATC INSTRUCTIONS

THIS SID REQUIRES A MINIMUM CLIMB GRADIENT OF **220 FT/NM** UNTIL CROSSING **8000 FT**

**REGIMEN DE ASCENSO/ RATE OF CLIMB**

\*PDG: PENDIENTE DE DISEÑO DEL PROCEDIMIENTO / PROCEDURE DESIGN GRADIENT

*PDG VEL (GS) KTS	80	100	120	140	160	180	200
3.62% (FT/MIN)	293	367	440	513	587	660	733

**SALIDAS:** LEROK UNO (LEROK1)  
 TABGO UNO ALFA (TABGO1A)  
 EMIGU UNO ALFA (EMIGU1A)

**DEPARTURES:** LEROK ONE (LEROK1)  
 TABGO ONE ALFA (TABGO1A)  
 EMIGU ONE ALFA (EMIGU1A)

ASCIENDA POR **RADIAL 108°** HASTA **D-13**, EFECTUE VIRAJE A LA **DERECHA** Y PROSIGA EN **ARCO 16 DME** HASTA INTERCEPTAR EL RADIAL CORRESPONDIENTE DEL **VOR/DME/GDL** HACIA LOS FIJOS RESPECTIVOS **LEROK, TABGO O EMIGU** Y CONTINUE EN RUTA ASIGNADA O INSTRUCCIONES DEL ATC

CLIMB VIA **GDL R-108°** TO **D-13 GDL**, THEN TURN **RIGHT** AND PROCEED ON THE **GDL 16 DME ARC** TO INTERCEPT THE CORRESPONDING RADIAL FROM **VOR/DME/GDL** TO **LEROK, TABGO OR EMIGU** AND CONTINUE ON THE ASSIGNED ROUTE OR ATC INSTRUCTIONS

ESTAS SALIDAS REQUIEREN UN GRADIENTE MINIMO DE ASCENSO DE **250 FT/NM** HASTA ALCANZAR **9000 FT**

THESE SID's REQUIRE A MINIMUM CLIMB GRADIENT OF **250 FT/NM** UNTIL CROSSING **9000 FT**

**REGIMEN DE ASCENSO/ RATE OF CLIMB**

**\*PDG: PENDIENTE DE DISEÑO DEL PROCEDIMIENTO / PROCEDURE DESIGN GRADIENT**

*PDG VEL (GS) KTS	80	100	120	140	160	180	200
4.11% (FT/MIN)	333	417	500	583	667	750	833

**SALIDA:** GUADALAJARA UNO (GDL1A)  
 ALFA

**DEPARTURE:** GUADALAJARA (GDL1A)  
 ONE ALFA

ASCIENDA POR **RADIAL 108°** HASTA **D-8 (EN CASO DE FALLA DEL DME HASTA ALCANZAR 7100 FT)**, EFECTUE VIRAJE DE GOTA A LA **DERECHA** DENTRO DE **11 NM** HACIA EL **VOR/DME/GDL** Y ABANDONELO DE ACUERDO A LA **(1)** ALTITUD MINIMA DE LA RUTA ASIGNADA O INSTRUCCIONES DEL ATC

CLIMB VIA **GDL R-108°** TO **D-8 GDL (OR 7100 FT IN CASE OF DME FAILURE)**, THEN TURN **RIGHT** WITHIN **11 NM** TO **VOR/DME/GDL** AND CROSS IT ACCORDING TO THE **(1)** MINIMUM CROSSING ALTITUDE OR ATC INSTRUCTIONS

ESTA SALIDA REQUIERE UN GRADIENTE MINIMO DE ASCENSO DE **290 FT/NM** HASTA ALCANZAR **9000 FT**

THIS SID REQUIRES A MINIMUM CLIMB GRADIENT OF **290 FT/NM** UNTIL CROSSING **9000 FT**

**REGIMEN DE ASCENSO/ RATE OF CLIMB**

**\*PDG: PENDIENTE DE DISEÑO DEL PROCEDIMIENTO / PROCEDURE DESIGN GRADIENT**

*PDG VEL (GS) KTS	80	100	120	140	160	180	200
4.77% (FT/MIN)	387	483	580	677	773	870	967

**(1) ALTITUD MINIMA PARA ABANDONAR EL VOR/DME/GDL**  
**(1) MINIMUM CROSSING ALTITUDE AT VOR/DME/GDL:**

A/TO	ZCL	V-26	J-42	7700
A/TO	AGU	V-61W		7700
A/TO	AGU	V-61	UJ-11, UT-44	8000
A/TO	SLP		J-25	8100
A/TO	BJX	V-32	UT-150	8200
A/TO	QET	V-14	UJ-14	8200
A/TO	MLM	V-5	UJ-12	8500
A/TO	TLC		J-42	8000
A/TO	UPN	V-3	UJ-3-7	8600
A/TO	COL	V-61	J-25	10800
A/TO	ZLO	V-26	UJ-11	10700
A/TO	ZLO	V-26W		10600
A/TO	PVR	V-14S	UJ-14S	8200
A/TO	PVR	V-14	UJ-14	8200
A/TO	PVR	V-14N	UJ-14N	8000
A/TO	TNY	V-3-5	UJ-12	8300
A/TO	MZT		UJ-3	8100
A/TO	MZT		UJ-7	8100
A/TO	DGO		UJ-27	8000