

CARTA DE APROXIMACION
POR INSTRUMENTOS (IAC)

GUADALAJARA / MIGUEL HIDALGO Y COSTILLA INTL (MMGL)

INSTRUMENT APPROACH CHART (IAC)

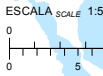
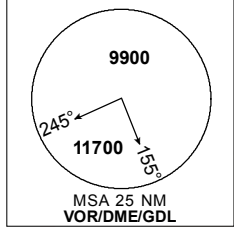
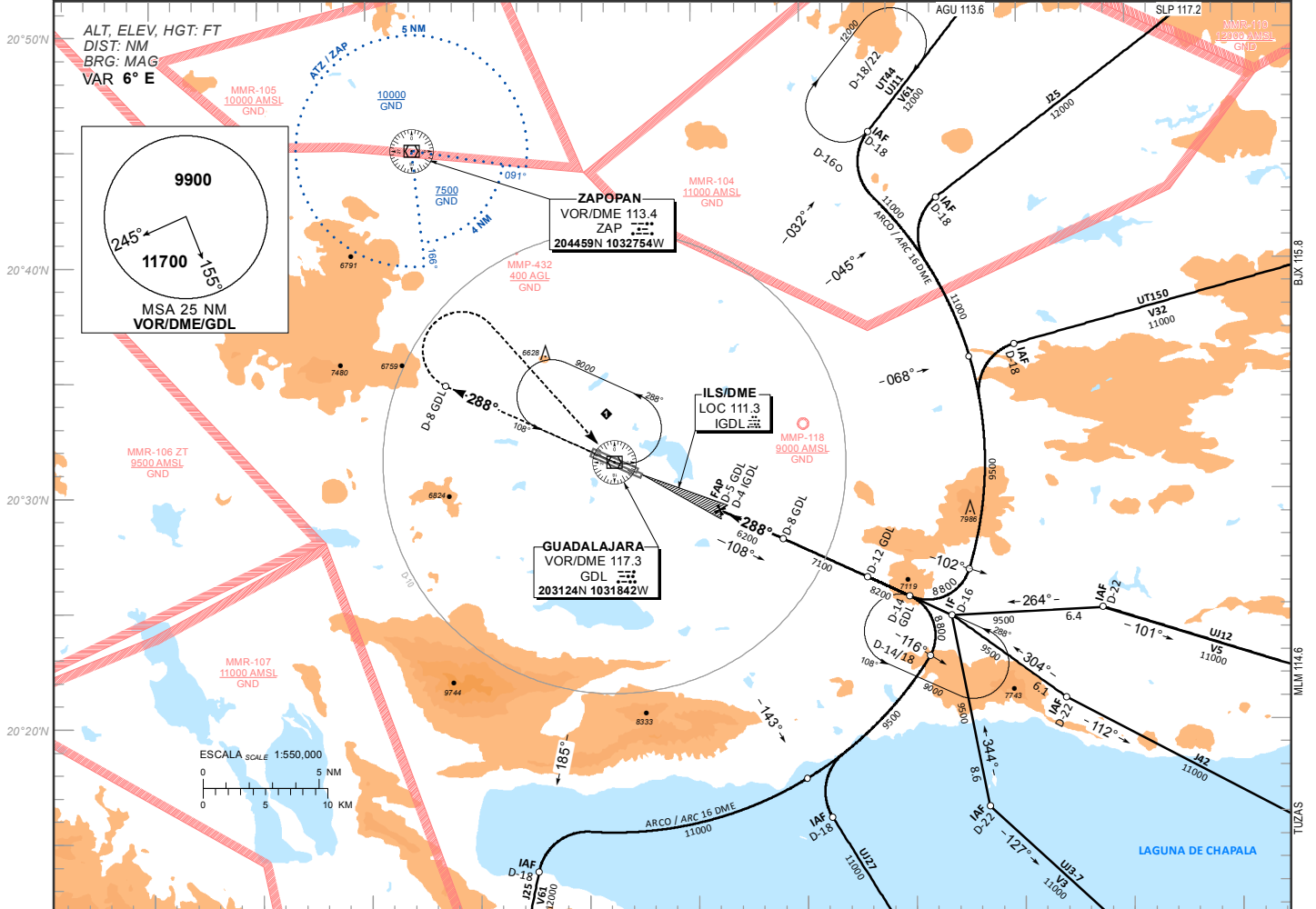
ILS Y OR LOC Y RWY 29L

TWR	APP	ATIS	SMC	EMERG	AD ELEV 5013 FT
118.1	119.3, 120.8, 128.9	127.9	121.9	121.5	

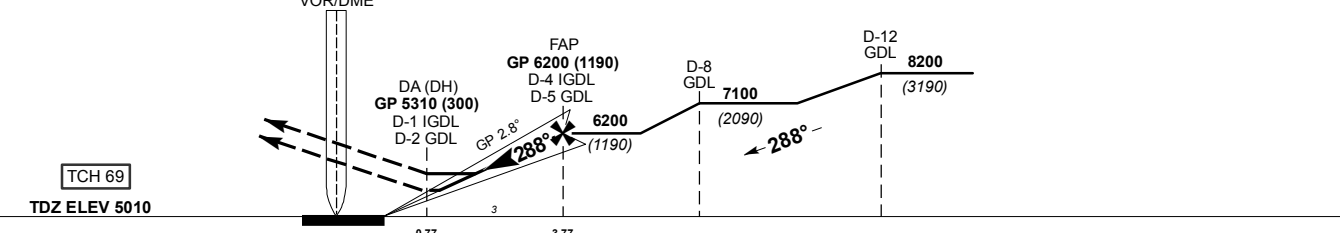
APCH FRUSTRADA: ASCIENDA EN RADIAL 288° HASTA D-8, EFECTUE VIRAJE DE GOTA A LA DERECHA DENTRO DE 10 NM HACIA EL VOR/DME/GDL, HASTA LA ALTITUD MINIMA DE ESPERA.

MISSED APCH: CLIMB VIA GDL VOR R-288° TO D-8, THEN TURN RIGHT WITHIN 10 NM TO VOR/DME/GDL AT MINIMUM HOLDING ALTITUDE.

RMK: - EN CASO DE FALLA DEL DME EN CUALQUIER PUNTO DEL PROCEDIMIENTO MANTENGA ULTIMA ALTITUD Y PROSIGA A LA ESTACION DE ACUERDO CON INSTRUCCIONES DEL ATC IN CASE OF DME FAILURE AT ANY POINT DURING THIS PROCEDURE MAINTAIN LAST ALTITUDE AND PROCEED TO THE STATION ACCORDING TO ATC INSTRUCTIONS
- DME/ILS UTILIZABLE CON MARCACION DME UNICAMENTE PARA AERONAVES CON INSTRUMENTOS QUE PERMITAN OBTENER PRECISION DE 0.2 NM ILS DME USABLE WITH DME EQUIPPED AIRCRAFT WITH ACCURATE INSTRUMENT READING WITHIN 0.2 NM
- VELOCIDAD MAXIMA DE APROXIMACION 180 KIAS DESDE D-12 MAX APPROACH SPEED 180 KIAS FROM D-12 GDL
- VOR/DME REQUERIDO VOR/DME REQUIRED



TA 18500 ALTURAS REFERIDAS AL TDZ RWY 29L HEIGHTS RELATED TO TDZ RWY 29L



GRADIENTE DE DESCENSO RATE OF DESCENT	FAP-THR 3.77		4.89% (2.8°)				ALTITUD MINIMA SEGUN DISTANCIA MINIMUM ALTITUDE ACCORDING TO DISTANCE	NM	4	3	2	-	-		
	GS (KTS)	80	100	120	140	160		180	200	FT	6200 (1190)	5903 (893)	5606 (596)	-	-
	FT / MIN	396	495	594	693	792		892	991						
	MIN : SEC	2:50	2:16	1:53	1:37	1:25	1:15	1:07							

CAT	CAT I COMPLETO / FULL	CAT I SIN SALS / SALS OUT	LOC COMPLETO / FULL	LOC SIN SALS / SALS OUT	CIRCULANDO CIRCLING
	DA (DH) 5310 (300)	DA (DH) 5310 (300)	OCA (OCH) / MDA (MDH) 5420 (410)	OCA (OCH) / MDA (MDH) 5420 (410)	OCA (OCH) / MDA (MDH)
			3/4 (1200 M)	1 (1600 M)	5540 (527) - 1 (1600 M)
	3/4 (1200 M)	1 (1600 M)	1 (1600 M)	1 1/4 (2000 M)	5780 (767) - 1 (1600 M)
				6490 (1477) - 3 (4800 M)	
				6510 (1497) - 3 (4800 M)	

CAMBIOS: DESIGNADOR RWY, CARTA; MINIMOS: FREQ