

CARTA DE APROXIMACION
POR INSTRUMENTOS (IAC)

GUADALAJARA / MIGUEL HIDALGO Y COSTILLA INTL (MMGL)

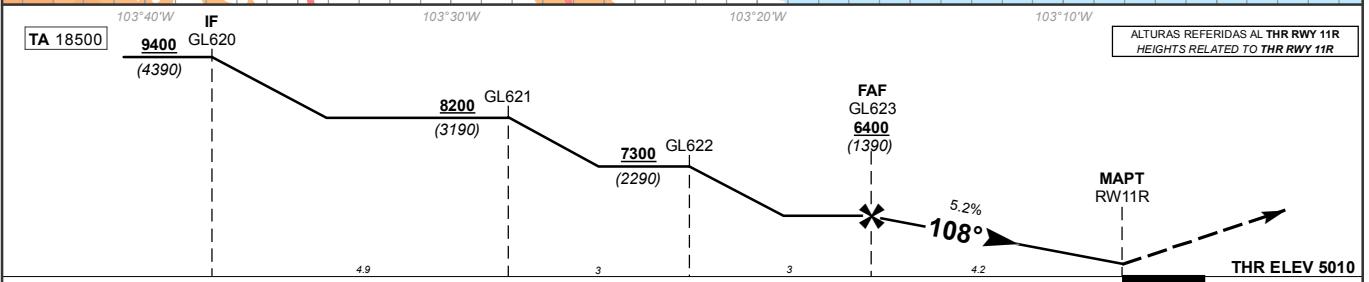
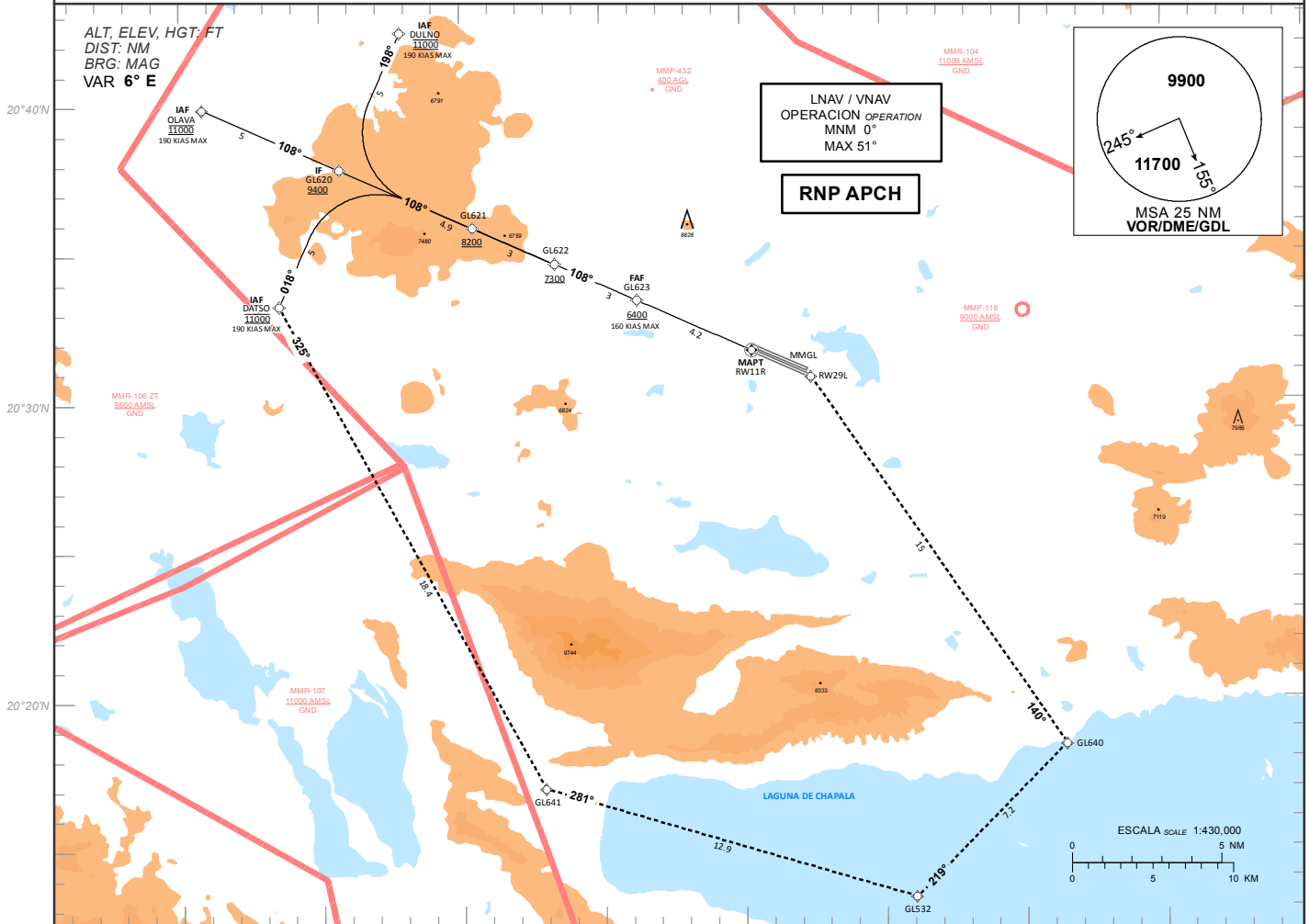
RNP RWY 11R

INSTRUMENT APPROACH CHART (IAC)

TWR 118.1	APP 119.3, 120.8, 128.9	ATIS 127.9	SMC 121.9	EMERG 121.5	AD ELEV 5013 FT
---------------------	-----------------------------------	----------------------	---------------------	-----------------------	------------------------

APCH FRUSTRADA: ASCIENDA EN CURSO 108° HASTA RW29L, Y PROSIGA EN APROXIMACION FRUSTRADA HASTA DATSO Y CONTINUE DE ACUERDO A INSTRUCCIONES DEL ATC.
MISSED APCH: CLIMB ON COURSE 108° TO RW29L, AND PROCEED ON MISSED APPROACH TRACK TO DATSO AND CONTINUE ACCORDING ATC INSTRUCTIONS.

RMK: -GNSS REQUERIDO GNSS REQUIRED



GRADIENTE DE DESCENSO RATE OF DESCENT	FAF-THR 4.2								5.2%			ALTITUD MINIMA SEGUN DISTANCIA MINIMUM ALTITUDE ACCORDING TO DISTANCE	NM	4	3	2	-	-			
	GS (KTS)	80	100	120	140	160	180	200	FT	6340	6020								5700	-	-
	FT / MIN	423	529	635	741	847	953	1059	MIN : SEC	3:09	2:31								2:06	1:48	1:35

CAMBIOS: NOTA	CAT	LNNAV / VNAV COMPLETO / FULL DA (DH) 5300 (290)	LNNAV / VNAV SIN SALS / SALS OUT DA (DH) 5300 (290)	LNNAV COMPLETO / FULL OCA (OCH) / MDA (MDH) 5460 (450)	LNNAV SIN SALS / SALS OUT OCA (OCH) / MDA (MDH) 5460 (450)	CIRCULANDO CIRCLING OCA (OCH) / MDA (MDH)
				1/2 (800 M)	1 (1600 M)	5540 (527) - 1 (1600 M)
		1/2 (800 M)	1 (1600 M)	7/8 (1400 M)	1 3/8 (2100 M)	5780 (767) - 1 (1600 M)
						6490 (1477) - 3 (4800 M)
						6510 (1497) - 3 (4800 M)

TABLA DE CODIFICACIÓN DEL PROCEDIMIENTO DE APROXIMACIÓN POR INSTRUMENTOS (RNP) PISTA 11R
 RUNWAY 11R (RNP) INSTRUMENT APPROACH PROCEDURE CODING TABLE

IAF DULNO

Número de serie / Serial Number	Descriptor de trayectoria / Path terminator	Identificador de punto de recorrido / Waypoint Identifier	Sobrevuelo / Fly Over	Curso / derrota Course / Track *MAG (°T)	Variación Magnética / Magnetic variation (°)	Distancia / Distance (NM)	Dirección del Viraje / Turn direction	Altitud / Altitude (FT)	Velocidad / Speed (KTS)	VPA (°) / TCH (FT)	Especificación de Navegación / Navigation Specification
10	IF	DULNO	-					@11000	-190		RNP APCH
20	TF	GL620	-	198 (204)	6	5		+9400			RNP APCH
30	TF	GL621	-	108 (113.9)	6	4.9		+8200			RNP APCH
40	TF	GL622	-	108 (114)	6	3		+7300			RNP APCH
50	TF	GL623	-	108 (114)	6	3		+6400	-160		RNP APCH
60	TF	RW11R	Y	108 (114)	6	4.2		-		3 (60)	RNP APCH
70	TF	RW29L	-	108 (114)	6	2.2		-			RNP APCH
80	TF	GL640	-	140 (145.5)	6	15		-			RNP APCH
90	TF	GL532	-	219 (224.8)	6	7.2		-			RNP APCH
100	TF	GL641	-	281 (286.7)	6	12.9		-			RNP APCH
110	TF	DATSO	-	325 (331.4)	6	18.4		@11000	-190		RNP APCH

IAF DATSO

Número de serie / Serial Number	Descriptor de trayectoria / Path terminator	Identificador de punto de recorrido / Waypoint Identifier	Sobrevuelo / Fly Over	Curso / derrota Course / Track *MAG (°T)	Variación Magnética / Magnetic variation (°)	Distancia / Distance (NM)	Dirección del Viraje / Turn direction	Altitud / Altitude (FT)	Velocidad / Speed (KTS)	VPA (°) / TCH (FT)	Especificación de Navegación / Navigation Specification
10	IF	DATSO	-					@11000	-190		RNP APCH
20	TF	GL620	-	018 (024)	6	5		+9400			RNP APCH
30	TF	GL621	-	108 (113.9)	6	4.9		+8200			RNP APCH
40	TF	GL622	-	108 (114)	6	3		+7300			RNP APCH
50	TF	GL623	-	108 (114)	6	3		+6400	-160		RNP APCH
60	TF	RW11R	Y	108 (114)	6	4.2		-		3 (60)	RNP APCH
70	TF	RW29L	-	108 (114)	6	2.2		-			RNP APCH
80	TF	GL640	-	140 (145.5)	6	15		-			RNP APCH
90	TF	GL532	-	219 (224.8)	6	7.2		-			RNP APCH
100	TF	GL641	-	281 (286.7)	6	12.9		-			RNP APCH
110	TF	DATSO	-	325 (331.4)	6	18.4		@11000	-190		RNP APCH

IAF OLAVA

Número de serie / Serial Number	Descriptor de trayectoria / Path terminator	Identificador de punto de recorrido / Waypoint Identifier	Sobrevuelo / Fly Over	Curso / derrota Course / Track *MAG (°T)	Variación Magnética / Magnetic variation (°)	Distancia / Distance (NM)	Dirección del Viraje / Turn direction	Altitud / Altitude (FT)	Velocidad / Speed (KTS)	VPA (°) / TCH (FT)	Especificación de Navegación / Navigation Specification
10	IF	OLAVA	-					@11000	-190		RNP APCH
20	TF	GL620	-	108 (114)	6	5		+9400			RNP APCH
30	TF	GL621	-	108 (113.9)	6	4.9		+8200			RNP APCH
40	TF	GL622	-	108 (114)	6	3		+7300			RNP APCH
50	TF	GL623	-	108 (114)	6	3		+6400	-160		RNP APCH
60	TF	RW11R	Y	108 (114)	6	4.2		-		3 (60)	RNP APCH
70	TF	RW29L	-	108 (114)	6	2.2		-			RNP APCH
80	TF	GL640	-	140 (145.5)	6	15		-			RNP APCH
90	TF	GL532	-	219 (224.8)	6	7.2		-			RNP APCH
100	TF	GL641	-	281 (286.7)	6	12.9		-			RNP APCH
110	TF	DATSO	-	325 (331.4)	6	18.4		@11000	-190		RNP APCH

COORDENADAS DE LOS PUNTOS DE RECORRIDO
WAYPOINT COORDINATES

Punto de recorrido / Waypoint	Coordenadas / Coordinates	Punto de recorrido / Waypoint	Coordenadas / Coordinates
DATSO	20°33'16.9"N 103°36'28.6"W	GL622	20°34'39.8"N 103°26'39.4"W
DULNO	20°42'26.9"N 103°32'08.1"W	GL623	20°33'26.3"N 103°23'44.1"W
GL532	20°13'20.6"N 103°13'56.4"W	GL640	20°18'27.6"N 103°8'33.3"W
OLAVA	20°39'54.5"N 103°39'10.6"W	GL641	20°17'03.9"N 103°27'06.1"W
GL620	20°37'51.9"N 103°34'18.4"W	RW11R	20°31'43.6"N 103°19'39.7"W
GL621	20°35'53.2"N 103°29'34.6"W	RW29L	20°30'50.7"N 103°17'33.6"W