

CARTA DE APROXIMACION
POR INSTRUMENTOS (IAC)

GUADALAJARA / MIGUEL HIDALGO Y COSTILLA INTL (MMGL)

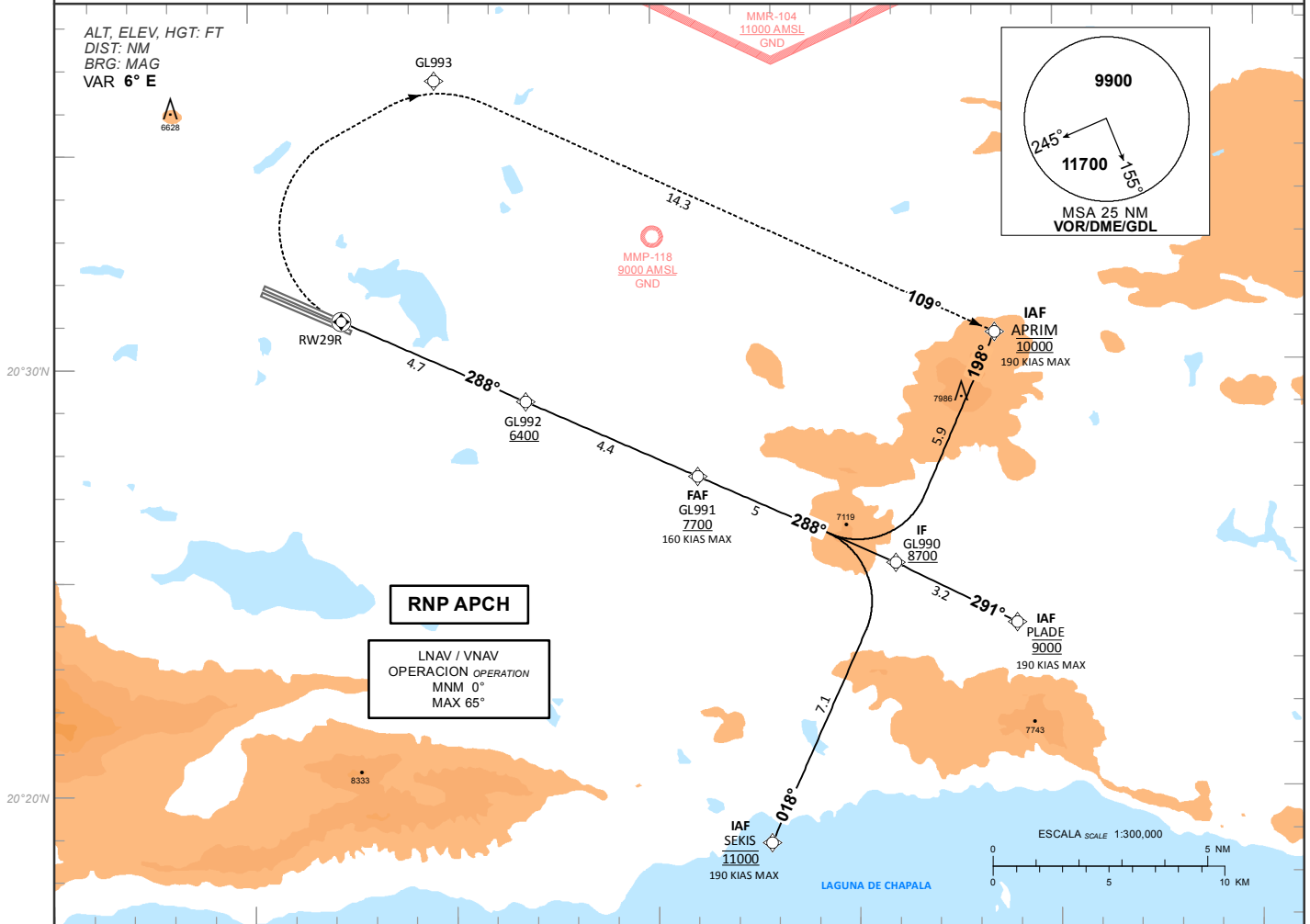
RNP RWY 29R

INSTRUMENT APPROACH CHART (IAC)

TWR 118.1	APP 119.3, 120.8, 128.9	ATIS 127.9	SMC 121.9	EMERG 121.5	AD ELEV 5013 FT
--------------	----------------------------	---------------	--------------	----------------	-----------------

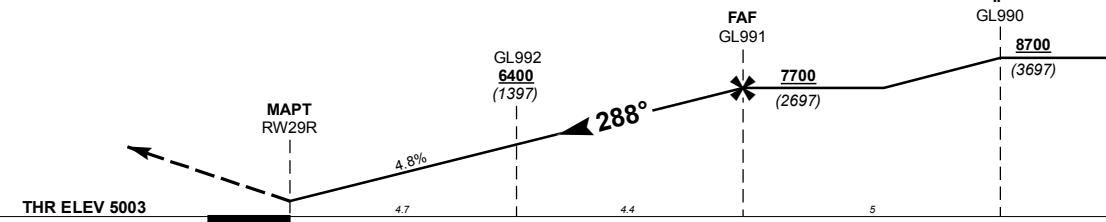
APCH FRUSTRADA: VIRE A LA DERECHA HACIA GL993 Y PROSIGA EN APROXIMACION FRUSTRADA HASTA APRIM Y CONTINUE DE ACUERDO A INSTRUCCIONES DEL ATC.
MISSED APCH: TURN RIGHT TO GL993, AND PROCEED ON MISSED APPROACH TRACK TO APRIM AND CONTINUE ACCORDING ATC INSTRUCTIONS.

RMK: - GNSS REQUERIDO GNSS REQUIRED
- EN APROXIMACION FRUSTRADA VIRAR HASTA EL VOR/DME/GDL MISSED APPROACH TURN TO VOR/DME/GDL



TA 18500

ALTURAS REFERIDAS AL THR RWY 29R
HEIGHTS RELATED TO THR RWY 29R



GRADIENTE DE DESCENSO RATE OF DESCENT	GL992-THR 4.7								4.8%								ALTITUD MINIMA SEGUN DISTANCIA MINIMUM ALTITUDE ACCORDING TO DISTANCE	NM	4.7	4	3	2					
	GS (KTS)	80	100	120	140	160	180	200	GS (KTS)	80	100	120	140	160	180	200							FT	6430	6220	5930	5640
	FT / MIN	390	488	586	683	781	878	976	FT / MIN	390	488	586	683	781	878	976							FT	(1427)	(1217)	(927)	(637)
MIN : SEC	3:27	2:46	2:18	1:58	1:43	1:32	1:23	MIN : SEC	3:27	2:46	2:18	1:58	1:43	1:32	1:23												

CAMBIOS: NOTA

CAT	LNAV / VNAV COMPLETO / FULL	LNAV / VNAV SIN SALS / SALS OUT	LNAV COMPLETO / FULL	LNAV SIN SALS / SALS OUT	CIRCULANDO CIRCILING
	DA (DH) 5420 (417)	DA (DH) 5420 (417)	OCA (OCH) / MDA (MDH) 5500 (497)	OCA (OCH) / MDA (MDH) 5500 (497)	OCA (OCH) / MDA (MDH)
	1/2 (800 M)	1 1/8 (1900 M)	1/2 (800 M)	1 (1600 M)	5540 (527) - 1 (1600 M) 5780 (767) - 1 (1600 M)
	3/4 (1200 M)		1 (1500 M)	1 3/8 (2300 M)	6490 (1477) - 3 (4800 M) 6510 (1497) - 3 (4800 M)

TABLA DE CODIFICACIÓN DEL PROCEDIMIENTO DE APROXIMACIÓN POR INSTRUMENTOS (RNP) PISTA 29R
 RUNWAY 29R (RNP) INSTRUMENT APPROACH PROCEDURE CODING TABLE

IAF APRIM

Número de serie / Serial Number	Descriptor de trayectoria / Path terminator	Identificador de punto de recorrido / Waypoint Identifier	Sobrevuelo / Fly Over	Curso / derrota Course / Track °MAG (°T)	Variación Magnética / Magnetic variation (°)	Distancia / Distance (NM)	Dirección del Viraje / Turn direction	Altitud / Altitude (FT)	Velocidad / Speed (KTS)	VPA (°) / TCH (FT)	Especificación de Navegación / Navigation Specification
10	IF	APRIM	-					@10000	-190		RNP APCH
20	TF	GL990	-	198 (203.8)	6	5.9		+8700			RNP APCH
30	TF	GL991	-	288 (294.1)	6	5		+7700	-160		RNP APCH
40	TF	GL992	-	288 (294.1)	6	4.4		+6400			RNP APCH
50	TF	RW29R	Y	288 (294)	6	4.7		-		2.8 (55)	RNP APCH
60	DF	GL993	-	-	6	-		-			RNP APCH
70	TF	APRIM	-	109 (114.7)	6	14.3		@10000	-190		RNP APCH

IAF PLADE

Número de serie / Serial Number	Descriptor de trayectoria / Path terminator	Identificador de punto de recorrido / Waypoint Identifier	Sobrevuelo / Fly Over	Curso / derrota Course / Track °MAG (°T)	Variación Magnética / Magnetic variation (°)	Distancia / Distance (NM)	Dirección del Viraje / Turn direction	Altitud / Altitude (FT)	Velocidad / Speed (KTS)	VPA (°) / TCH (FT)	Especificación de Navegación / Navigation Specification
10	IF	PLADE	-					@9000	-190		RNP APCH
20	TF	GL990	-	291 (296.7)	6	3.2		+8700			RNP APCH
30	TF	GL991	-	288 (294.1)	6	5		+7700	-160		RNP APCH
40	TF	GL992	-	288 (294.1)	6	4.4		+6400			RNP APCH
50	TF	RW29R	Y	288 (294)	6	4.7		-		2.8 (55)	RNP APCH
60	DF	GL993	-	-	6	-		-			RNP APCH
70	TF	APRIM	-	109 (114.7)	6	14.3		@10000	-190		RNP APCH

IAF SEKIS

Número de serie / Serial Number	Descriptor de trayectoria / Path terminator	Identificador de punto de recorrido / Waypoint Identifier	Sobrevuelo / Fly Over	Curso / derrota Course / Track °MAG (°T)	Variación Magnética / Magnetic variation (°)	Distancia / Distance (NM)	Dirección del Viraje / Turn direction	Altitud / Altitude (FT)	Velocidad / Speed (KTS)	VPA (°) / TCH (FT)	Especificación de Navegación / Navigation Specification
10	IF	SEKIS	-					@11000	-190		RNP APCH
20	TF	GL990	-	018 (024.4)	6	7.1		+8700			RNP APCH
30	TF	GL991	-	288 (294.1)	6	5		+7700	-160		RNP APCH
40	TF	GL992	-	288 (294.1)	6	4.4		+6400			RNP APCH
50	TF	RW29R	Y	288 (294)	6	4.7		-		2.8 (55)	RNP APCH
60	DF	GL993	-	-	6	-		-			RNP APCH
70	TF	APRIM	-	109 (114.7)	6	14.3		@10000	-190		RNP APCH

COORDENADAS DE LOS PUNTOS DE RECORRIDO
 WAYPOINT COORDINATES

Punto de recorrido / Waypoint	Coordenadas / Coordinates	Punto de recorrido / Waypoint	Coordenadas / Coordinates
APRIM	20°30'41.3"N 103°01'31.0"W	GL992	20°29'09.8"N 103°13'10.6"W
SEKIS	20°18'46.7"N 103°07'10.3"W	GL993	20°36'41.7"N 103°15'23.0"W
GL990	20°25'18.6"N 103°04'01.7"W	PLADE	20°23'53.3"N 103°01'01.6"W
GL991	20°27'22.5"N 103°08'55.5"W	RW29R	20°31'04.8"N 103°17'44.4"W