

CARTA DE APROXIMACION
POR INSTRUMENTOS (IAC)

GUADALAJARA / MIGUEL HIDALGO Y COSTILLA INTL (MMGL)

RADAR TAR / SSR
RWY 11R/29L

INSTRUMENT APPROACH CHART (IAC)

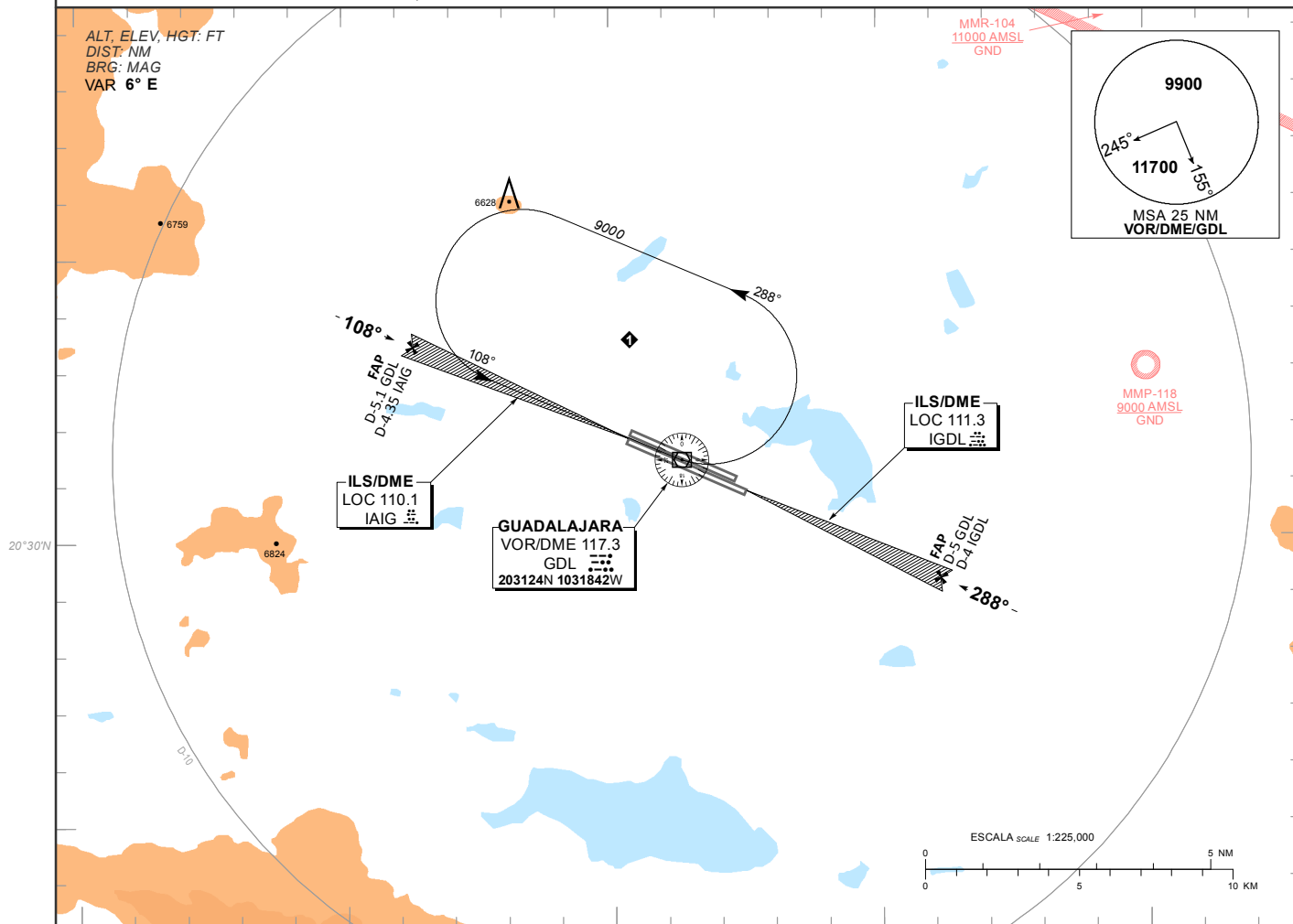
TWR	APP	ATIS	SMC	EMERG	AD ELEV 5013 FT
118.1	119.3, 120.8, 128.9	127.9	121.9	121.5	

APCH FRUSTRADA RWY 11: ASCIENDA EN RDL-108° HASTA D-8, EFECTUE VIRAJE DE GOTA A LA IZQUIERDA DENTRO DE 10 NM HACIA EL VOR/DME/GDL, EN RDL-084° HASTA LA ALTITUD MINIMA DE ESPERA.

MISSED APCH RWY 11: CLIMB VIA GDL VOR R-108° TO D-8, THEN TURN LEFT WITHIN 10 NM TO VOR/DME/GDL TO INTERCEPT INBOUND GDL VOR R-084° AT THE MINIMUM HOLDING ALTITUDE.

APCH FRUSTRADA RWY 29: ASCIENDA EN RDL-288° HASTA D-8, EFECTUE VIRAJE DE GOTA A LA DERECHA DENTRO DE 10 NM HACIA EL VOR/DME/GDL, HASTA LA ALTITUD MINIMA DE ESPERA.

MISSED APCH RWY 29: CLIMB VIA GDL VOR R-288° TO D-8, THEN TURN RIGHT WITHIN 10 NM TO VOR/DME/GDL AT THE MINIMUM HOLDING ALTITUDE.



TA 18500

FALLA DE RADIOCOMUNICACION / LOST COMMUNICATIONS

EN CASO DE PERDIDA DE COMUNICACIONES POR UN MINUTO DURANTE VECTORES A LA APROXIMACION FINAL O 30 SEGUNDOS EN ESTA ULTIMA, PROSIGA DIRECTO AL VOR/DME/GDL A LA ULTIMA ALTITUD ASIGNADA A 9000 FT LA QUE SEA MAYOR MANTENGA EN ESPERA CON VIRAJE A LA IZQUIERDA Y SINTONICE LA FRECUENCIA DE EMERGENCIA 121.5 O FRECUENCIA DE TWR 118.1

IN CASE OF LOST COMMUNICATIONS FOR ONE MINUTE DURING VECTORS TO APPROACH OR 30 SECONDS ON FINAL, PROCEED DIRECT TO VOR/DME/GDL AT THE LAST ASSIGNED ALTITUDE OR AT 9000 FT WHICHEVER IS HIGHER AND ENTER THE HOLDING PATTERN, LEFT TURNS, AND TUNE IN EMERGENCY FREQ 121.5 OR TWR FREQ 118.1

CAMBIOS: DESIGNADOR RWY, CARTA; MINIMOS, FREQ

CAT	TAR / SSR - 11 SALS	TAR / SSR - 11 SIN SALS / SALS OUT	TAR / SSR - 29 ALS	TAR / SSR - 29 SIN ALS / ALS OUT	CIRCULANDO <i>CIRCLING</i> OCA (OCH) / MDA (MDH)
	OCA (OCH) / MDA (MDH) 5500 (490)	OCA (OCH) / MDA (MDH) 5500 (490)	OCA (OCH) / MDA (MDH) 5500 (492)	OCA (OCH) / MDA (MDH) 5500 (492)	
A	3/4 (1200 M)	1 (1600 M)	3/4 (1200 M)	1 (1600 M)	5540 (527) - 1 (1600 M)
B	3/4 (1200 M)	1 (1600 M)	3/4 (1200 M)	1 (1600 M)	5780 (767) - 1 (1600 M)
C	1 (1600 M)	1 1/4 (2000 M)	1 (1600 M)	1 1/4 (2000 M)	6490 (1477) - 3 (4800 M)
D	1 1/4 (2000 M)	1 1/2 (2400 M)	1 1/4 (2000 M)	1 1/2 (2400 M)	6510 (1497) - 3 (4800 M)