

CARTA DE APROXIMACION
POR INSTRUMENTOS (IAC)

GUADALAJARA / MIGUEL HIDALGO Y COSTILLA INTL (MMGL)

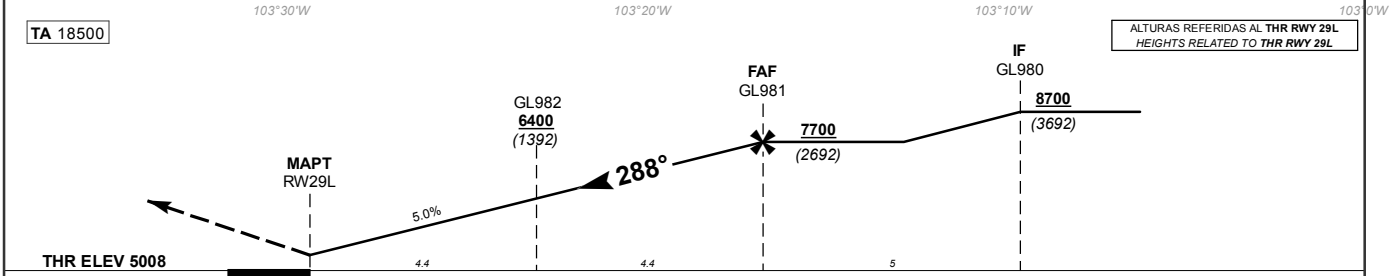
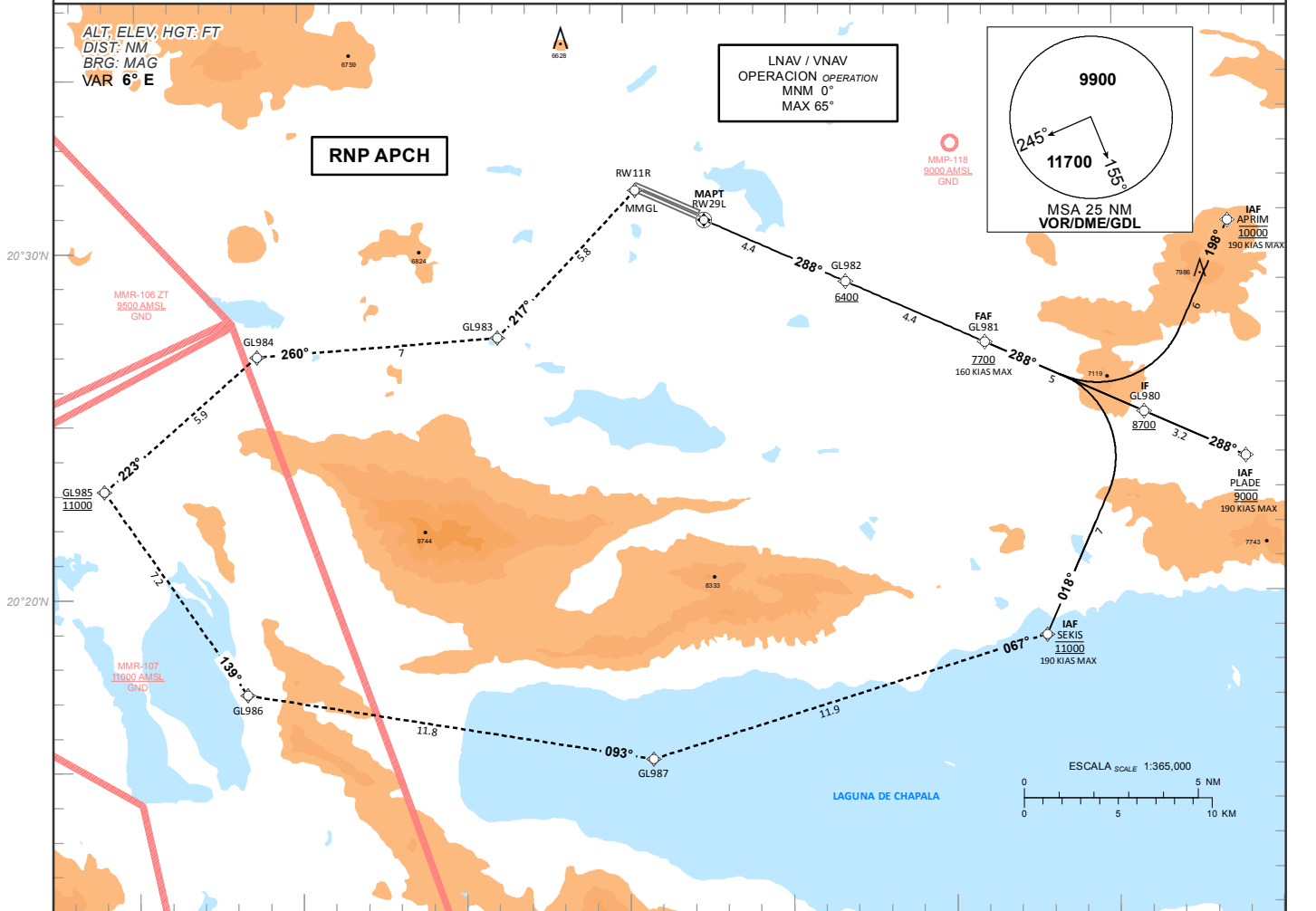
RNP RWY 29L

INSTRUMENT APPROACH CHART (IAC)

TWR 118.1	APP 119.3, 120.8, 128.9	ATIS 127.9	SMC 121.9	EMERG 121.5	AD ELEV 5013 FT
--------------	----------------------------	---------------	--------------	----------------	-----------------

APCH FRUSTRADA: ASCIENDA EN CURSO 288° HASTA RW11R Y PROSIGA EN APROXIMACION FRUSTRADA HASTA SEKIS Y CONTINUE DE ACUERDO A INSTRUCCIONES DEL ATC.
MISSED APCH: CLIMB ON COURSE 288° TO RW11R, AND PROCEED ON MISSED APPROACH TRACK TO SEKIS AND CONTINUE ACCORDING ATC INSTRUCTIONS.

RMK: -GNSS REQUERIDO GNSS REQUIRED



GRADIENTE DE DESCENSO RATE OF DESCENT	GL982-THR 4.4								5.0%								ALTITUD MINIMA SEGUN DISTANCIA MINIMUM ALTITUDE ACCORDING TO DISTANCE	NM	4	3	2	-	-						
	GS (KTS)	80	100	120	140	160	180	200	FT / MIN	405	506	607	708	809	910	1011								FT	6280	5980	5670	-	-
	MIN : SEC	3:18	2:38	2:12	1:53	1:39	1:28	1:19																					

CAMBIOS: NOTA

CAT	LNAV / VNAV COMPLETO / FULL DA (DH) 5420 (410)	LNAV / VNAV SIN SALS / SALS OUT DA (DH) 5420 (410)	LNAV COMPLETO / FULL OCA (OCH) / MDA (MDH) 5500 (492)	LNAV SIN SALS / SALS OUT OCA (OCH) / MDA (MDH) 5500 (492)	CIRCULANDO CIRCLING OCA (OCH) / MDA (MDH)
	A	1/2 (800 M)	1 1/8 (1800 M)	1/2 (800 M)	1 (1600 M)
B	3/4 (1200 M)	1 (1500 M)		1 3/8 (2300 M)	5780 (767) - 1 (1600 M)
C					6490 (1477) - 3 (4800 M)
D					6510 (1497) - 3 (4800 M)

TABLA DE CODIFICACIÓN DEL PROCEDIMIENTO DE APROXIMACIÓN POR INSTRUMENTOS (RNP) PISTA 29L
 RUNWAY 29L (RNP) INSTRUMENT APPROACH PROCEDURE CODING TABLE

IAF APRIM

Número de serie / Serial Number	Descriptor de trayectoria / Path terminator	Identificador de punto de recorrido / Waypoint Identifier	Sobrevuelo / Fly Over	Curso / derrota Course / Track °MAG (°T)	Variación Magnética / Magnetic variation (°)	Distancia / Distance (NM)	Dirección del Viraje / Turn direction	Altitud / Altitude (FT)	Velocidad / Speed (KTS)	VPA (°) / TCH (FT)	Especificación de Navegación / Navigation Specification
10	IF	APRIM	-					@10000	-190		RNP APCH
20	TF	GL980	-	198 (204.1)	6	6		+8700			RNP APCH
30	TF	GL981	-	288 (294.1)	6	5		+7700	-160		RNP APCH
40	TF	GL982	-	288 (294.1)	6	4.4		+6400			RNP APCH
50	TF	RW29L	Y	288 (294)	6	4.4		-		2.8 (69)	RNP APCH
60	CF	RW11R	-	288 (294)	6	-		-			RNP APCH
70	TF	GL983	-	217 (223.4)	6	5.8					RNP APCH
80	TF	GL984	-	260 (265.9)	6	7					RNP APCH
90	TF	GL985	-	223 (228.8)	6	5.9		@11000			RNP APCH
100	TF	GL986	-	139 (145.2)	6	7.2					RNP APCH
110	TF	GL987	-	093 (099.4)	6	11.8					RNP APCH
120	TF	SEKIS	-	067 (072.9)	6	11.9		@11000	-190		RNP APCH

IAF PLADE

Número de serie / Serial Number	Descriptor de trayectoria / Path terminator	Identificador de punto de recorrido / Waypoint Identifier	Sobrevuelo / Fly Over	Curso / derrota Course / Track °MAG (°T)	Variación Magnética / Magnetic variation (°)	Distancia / Distance (NM)	Dirección del Viraje / Turn direction	Altitud / Altitude (FT)	Velocidad / Speed (KTS)	VPA (°) / TCH (FT)	Especificación de Navegación / Navigation Specification
10	IF	PLADE	-					@9000	-190		RNP APCH
20	TF	GL980	-	288 (294)	6	3.2		+8700			RNP APCH
30	TF	GL981	-	288 (294.1)	6	5		+7700	-160		RNP APCH
40	TF	GL982	-	288 (294.1)	6	4.4		+6400			RNP APCH
50	TF	RW29L	Y	288 (294)	6	4.4		-		2.8 (69)	RNP APCH
60	CF	RW11R	-	288 (294)	6	-		-			RNP APCH
70	TF	GL983	-	217 (223.4)	6	5.8					RNP APCH
80	TF	GL984	-	260 (265.9)	6	7					RNP APCH
90	TF	GL985	-	223 (228.8)	6	5.9		@11000			RNP APCH
100	TF	GL986	-	139 (145.2)	6	7.2					RNP APCH
110	TF	GL987	-	093 (099.4)	6	11.8					RNP APCH
120	TF	SEKIS	-	067 (072.9)	6	11.9		@11000	-190		RNP APCH

IAF SEKIS

Número de serie / Serial Number	Descriptor de trayectoria / Path terminator	Identificador de punto de recorrido / Waypoint Identifier	Sobrevuelo / Fly Over	Curso / derrota Course / Track °MAG (°T)	Variación Magnética / Magnetic variation (°)	Distancia / Distance (NM)	Dirección del Viraje / Turn direction	Altitud / Altitude (FT)	Velocidad / Speed (KTS)	VPA (°) / TCH (FT)	Especificación de Navegación / Navigation Specification
10	IF	SEKIS	-					@11000	-190		RNP APCH
20	TF	GL980	-	018 (024.1)	6	7		+8700			RNP APCH
30	TF	GL981	-	288 (294.1)	6	5		+7700	-160		RNP APCH
40	TF	GL982	-	288 (294.1)	6	4.4		+6400			RNP APCH
50	TF	RW29L	Y	288 (294)	6	4.4		-		2.8 (69)	RNP APCH
60	CF	RW11R	-	288 (294)	6	-		-			RNP APCH
70	TF	GL983	-	217 (223.4)	6	5.8					RNP APCH
80	TF	GL984	-	260 (265.9)	6	7					RNP APCH
90	TF	GL985	-	223 (228.8)	6	5.9		@11000			RNP APCH
100	TF	GL986	-	139 (145.2)	6	7.2					RNP APCH
110	TF	GL987	-	093 (099.4)	6	11.8					RNP APCH
120	TF	SEKIS	-	067 (072.9)	6	11.9		@11000	-190		RNP APCH

COORDENADAS DE LOS PUNTOS DE RECORRIDO
WAYPOINT COORDINATES

Punto de recorrido / Waypoint	Coordenadas / Coordinates	Punto de recorrido / Waypoint	Coordenadas / Coordinates
APRIM	20°30'41.3"N 103°01'31.0"W	GL985	20°23'07.1"N 103°36'00.2"W
SEKIS	20°18'46.7"N 103°07'10.3"W	GL986	20°17'13.1"N 103°31'39.5"W
GL980	20°25'11.5"N 103°04'07.7"W	GL987	20°15'16.9"N 103°19'15.4"W
GL981	20°27'14.4"N 103°08'59.3"W	PLADE	20°23'53.3"N 103°01'01.6"W
GL982	20°29'1.8"N 103°13'14.5"W	RW11R	20°31'43.6"N 103°19'39.7"W
GL983	20°27'29.2"N 103°23'55.1"W	RW29L	20°30'50.6"N 103°17'33.6"W
GL984	20°26'59.3"N 103°31'18.6"W		