

CARTA DE APROXIMACION
POR INSTRUMENTOS (IAC)

GUADALAJARA / MIGUEL HIDALGO Y COSTILLA INTL (MMGL)

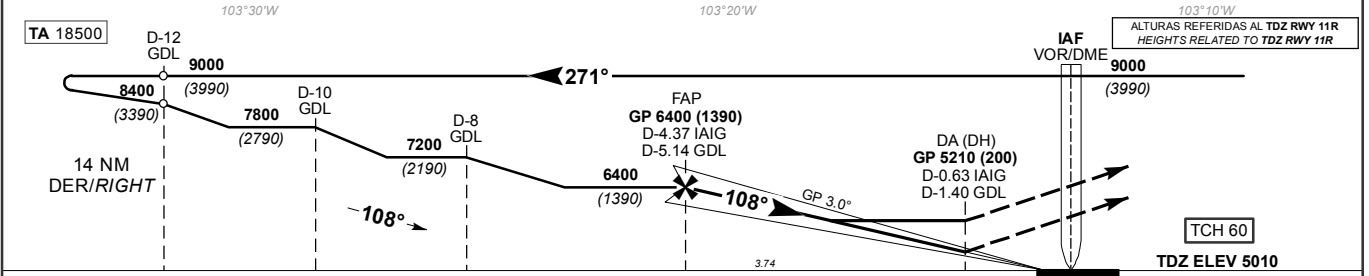
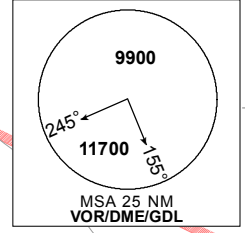
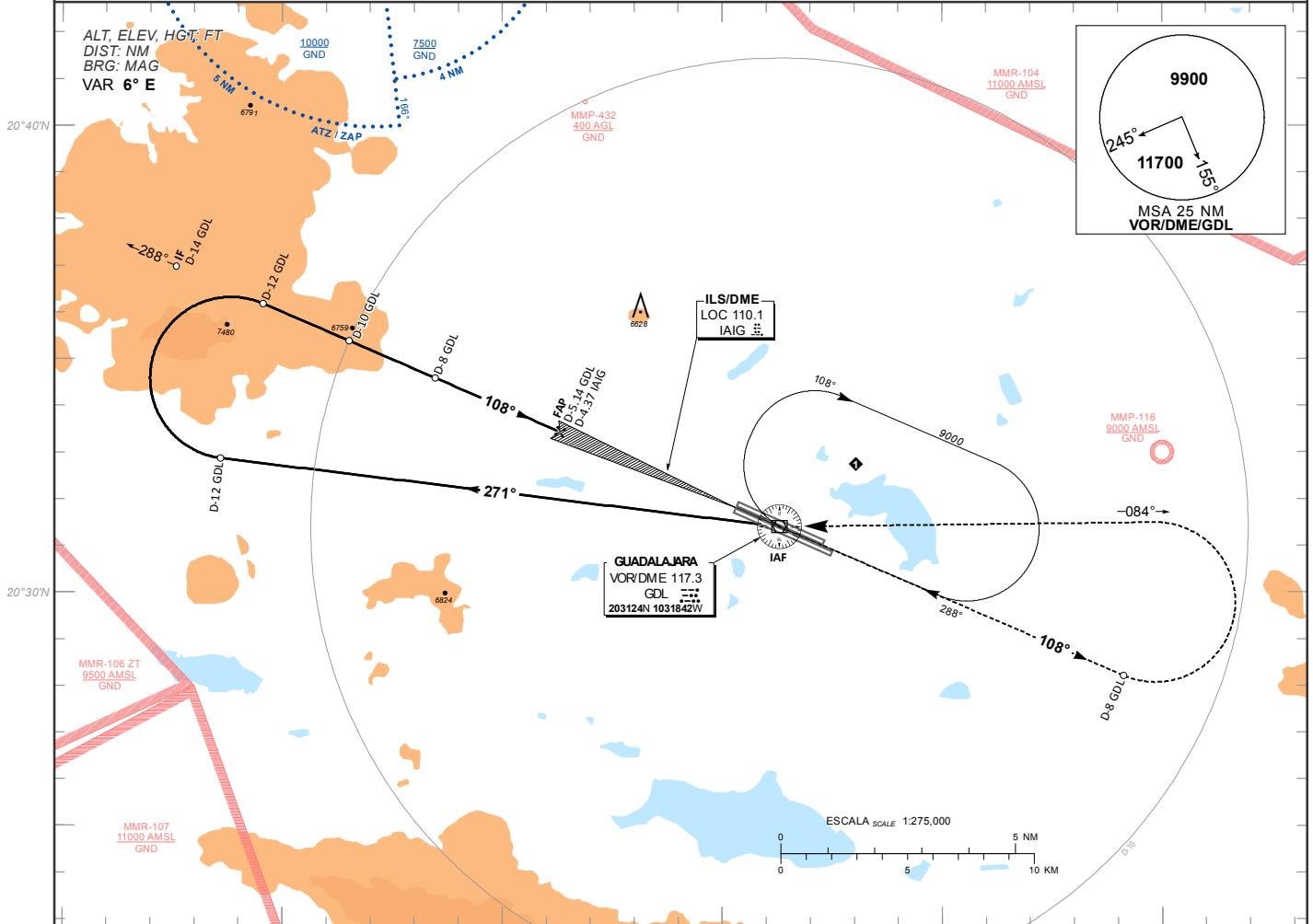
INSTRUMENT APPROACH CHART (IAC)

ILS Z OR LOC Z RWY 11R

TWR	APP	ATIS	SMC	EMERG	AD ELEV 5013 FT
118.1	119.3, 120.8, 128.9	127.9	121.9	121.5	

APCH FRUSTRADA: ASCIENDA EN RADIAL 108° HASTA D-8, EFECTUE VIRAJE DE GOTA A LA IZQUIERDA DENTRO DE 10 NM HACIA EL VOR/DME/GDL, EN RADIAL 084° HASTA LA ALTITUD MINIMA DE ESPERA.
MISSED APCH: CLIMB VIA GDL VOR R-108° TO D-8, THEN TURN LEFT WITHIN 10 NM TO VOR/DME/GDL TO INTERCEPT INBOUND GDL VOR R-084° AT MINIMUM HOLDING ALTITUDE.

RMK: - DME/ILS UTILIZABLE CON MARCACION DME UNICAMENTE PARA AERONAVES CON INSTRUMENTOS QUE PERMITAN OBTENER PRECISION DE 0.2 NM ILS DME USABLE
WITH DME EQUIPPED AIRCRAFT WITH ACCURATE INSTRUMENT READING WITHIN 0.2 NM
- VELOCIDAD MAXIMA DE APROXIMACION 180 KIAS DESDE D-12 MAX APPROACH SPEED 180 KIAS FROM D-12 GDL
- VOR/DME REQUERIDO VOR/DME REQUIRED



GRADIENTE DE DESCENSO RATE OF DESCENT	FAP-THR 4.18		5.24% (3.0°)					ALTITUD MINIMA SEGUN DISTANCIA MINIMUM ALTITUDE ACCORDING TO DISTANCE	NM	4.37	4	3	2	1	
	GS (KTS)	80	100	120	140	160	180								200
	FT / MIN	425	531	637	743	849	955	1061							
	MIN : SEC	3:08	2:30	2:05	1:47	1:34	1:23	1:15							

CAT	CAT I COMPLETO / FULL	CAT I SIN SALS / SALS OUT	LOC COMPLETO / FULL	LOC SIN SALS / SALS OUT	CIRCULANDO CIRCLING
	DA (DH) 5210 (200)	DA (DH) 5210 (200)	OCA (OCH) / MDA (MDH) 5480 (470)	OCA (OCH) / MDA (MDH) 5480 (470)	OCA (OCH) / MDA (MDH)
A			1/2 (800 M)	1 (1600 M)	5540 (527) - 1 (1600 M)
B					5780 (767) - 1 (1600 M)
C	1/2 (800 M)	3/4 (1200 M)		1 3/8 (2200 M)	6490 (1477) - 3 (4800 M)
D			1 (1600 M)	1 1/2 (2400 M)	6510 (1497) - 3 (4800 M)

CAMBIOS: DESIGNADOR RWY, MINIMOS, FREC