

PLANO DE AERODROMO PARA MOVIMIENTOS EN TIERRA / AERODROME GROUND MOVEMENTS CHART (B747-8)  
**RWY 29L**

RUTA DE OPERACION DE AERONAVES CLAVE DE REFERENCIA "F" (B747-8)  
 OPERATION ROUTE FOR AIRCRAFT CODE "F" (B747-8)

**GUADALAJARA**  
 AEROPUERTO INTL / INTL AIRPORT  
**MIGUEL HIDALGO Y COSTILLA**

**B747-8 EFECTUARA CARRETEO EN RUTA ESTABLECIDA CON MOTORES 2 Y 3 DE MANERA NORMAL, MANTENIENDO MOTORES 1 Y 4 AL RALENTI / B747-8 WILL TAXI AS PER ESTABLISHED ROUTE WITH POWER FROM ENGINES 2 AND 3, DEEPIING ENGINES 1 AND 4 AT IDLE**

RUTA ALTERNA POR RODAJES CERRADOS COORDINAR CON CCO GDL Y TWR / AN ALTERNATE ROUTE DUE TO CLOSED TAXIWAYS SHALL BE COORDINATED WITH THE CCO GDL AND TWR

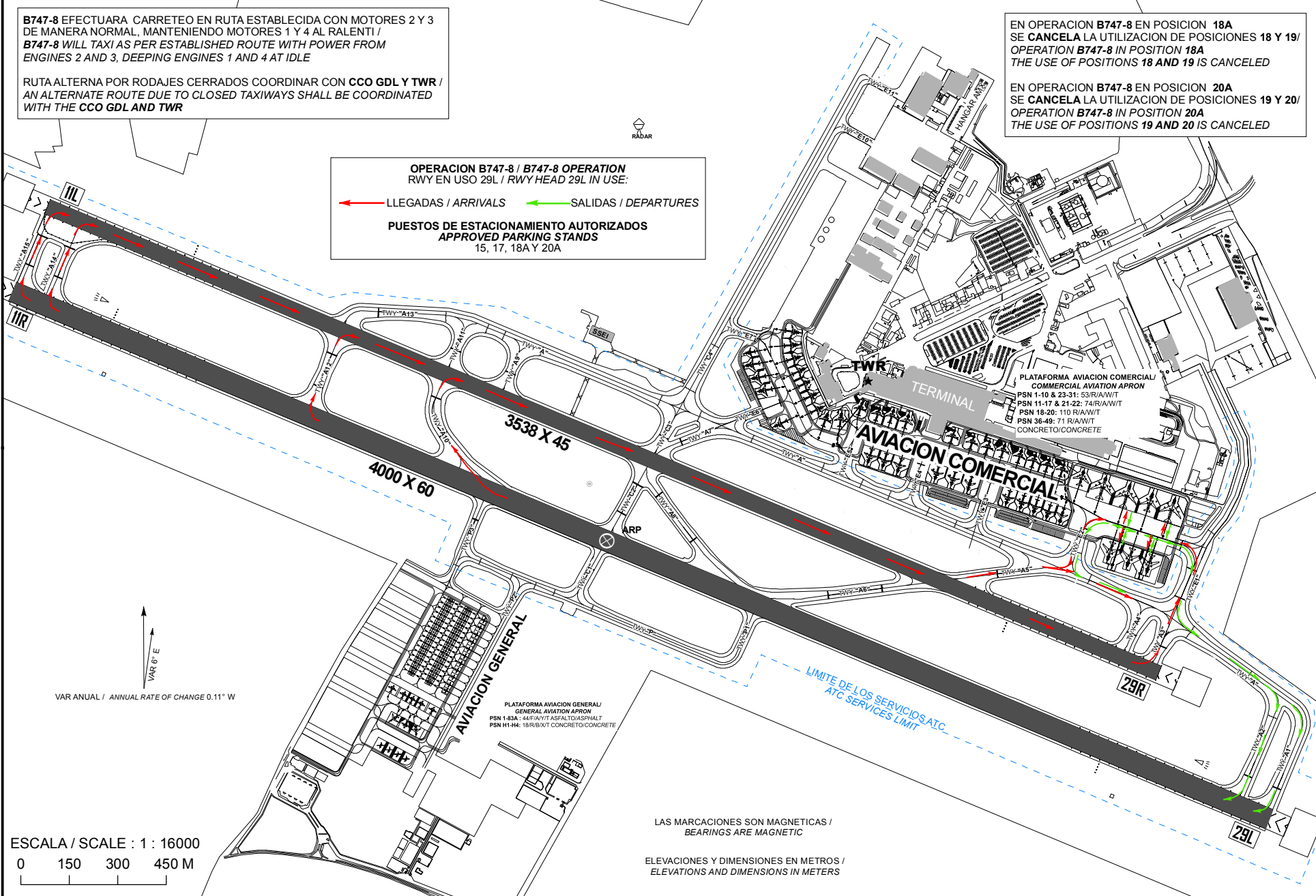
EN OPERACION B747-8 EN POSICION 18A SE CANCELA LA UTILIZACION DE POSICIONES 18 Y 19 / OPERATION B747-8 IN POSITION 18A THE USE OF POSITIONS 18 AND 19 IS CANCELED

EN OPERACION B747-8 EN POSICION 20A SE CANCELA LA UTILIZACION DE POSICIONES 19 Y 20 / OPERATION B747-8 IN POSITION 20A THE USE OF POSITIONS 19 AND 20 IS CANCELED

**OPERACION B747-8 / B747-8 OPERATION**  
 RWY EN USO 29L / RWY HEAD 29L IN USE:

← LLEGADAS / ARRIVALS → SALIDAS / DEPARTURES

**PUESTOS DE ESTACIONAMIENTO AUTORIZADOS**  
 APPROVED PARKING STANDS  
 15, 17, 18A Y 20A



CAMBIOS: SIMBOLOGIA

ESCALA / SCALE : 1 : 16000

0 150 300 450 M