

CARTA DE APROXIMACION  
POR INSTRUMENTOS (IAC)

CHICHEN-ITZA / CHICHEN-ITZA INTL (MMCT)

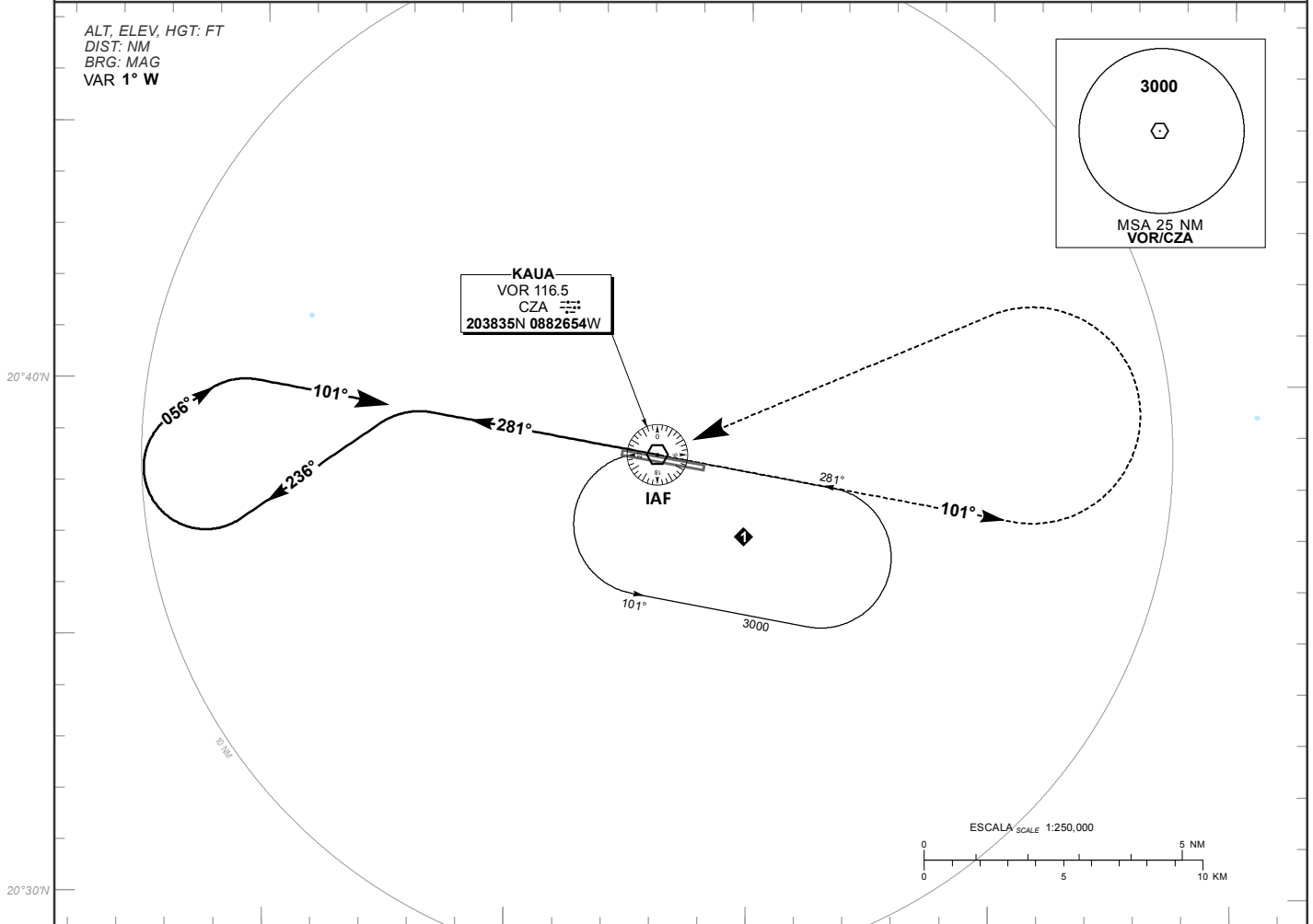
INSTRUMENT APPROACH CHART (IAC)

VOR Y RWY 10

<b>TWR</b> <b>118.9</b>	<b>AD ELEV 102 FT</b>
----------------------------	-----------------------

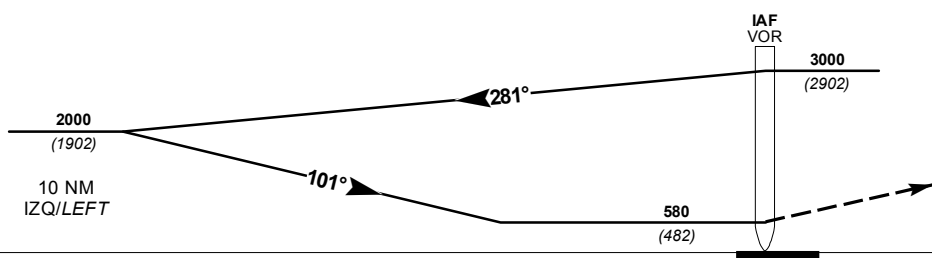
**APCH FRUSTRADA:** ASCIENDA EN RADIAL 101°, EFECTUE VIRAJE DE GOTA A LA IZQUIERDA DENTRO DE 10 NM HACIA EL VOR/CZA HASTA LA ALTITUD MINIMA DE ESPERA.  
**MISSED APCH:** CLIMB VIA CZA VOR R-101°, THEN TURN LEFT WITHIN 10 NM TO VOR/CZA AT THE MINIMUM HOLDING ALTITUDE.

RMK: -



TA 18500

ALTURAS REFERIDAS AL THR RWY 10  
HEIGHTS RELATED TO THR RWY 10



DISTANCIA MAXIMA DE ALEJAMIENTO  
7NM DESDE EL MAPT  
MAXIMUM DISTANCE TO TURN  
7NM FROM MAPT

GS (KTS)	80	100	120	140	160	180	200
MIN : SEC	5:15	4:12	3:30	3:00	2:38	2:20	2:06

CAT	DIRECTO <i>STRAIGHT-IN</i>	CIRCULANDO <i>CIRCLING</i>
	OCA (OCH) / MDA (MDH) <b>580 (482)</b>	OCA (OCH) / MDA (MDH)
A	<b>1 (1600 M)</b>	<b>580 (478) - 1 (1600 M)</b>
B	<b>1 1/4 (2000 M)</b>	<b>580 (478) - 1 1/2 (2400 M)</b>
C	<b>1 1/2 (2400 M)</b>	<b>660 (558) - 2 (3200 M)</b>

CAMBIOS: DESIGNADOR CARTA, PROCEDIMIENTO